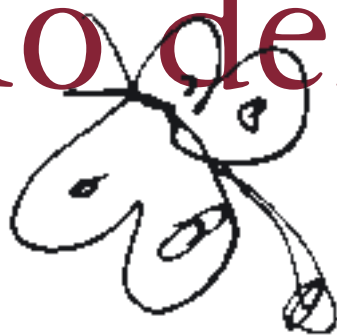


REVISTA
78

OTOÑO
2015

Círculo del Arte



COSECHA DE OTOÑO FRUTOS MÁGICOS DE LA GRÁFICA

ENRIQUE BRINKMANN · RAFAEL CANOGAR · PAULA COX · JOAN HERNÁNDEZ PIJUAN
MARIBEL MAS · JOSÉ MARÍA DE LA RUBIA · ROSER SALES · CRISTÓBAL TORAL



▲ Paula Cox, *Azabar*

▼ Cristóbal Toral, *Fraille volando con equipaje*



▲ José María de la Rubia, *Utopía 9*

▼ Roser Sales, *Blue I*



Querida amiga, querido amigo de Círculo del Arte:

Concluido felizmente el verano con el aclamado retorno de la escultura de **Joaquín García Donaire** y el sentido adiós a **Günter Grass**, nos adentramos en la estación tardía del año con una revista de otoño cargada de ricos y tentadores frutos. En su nómina de creadores figuran nombres tan frescos y nuevos en el club como los de **Maribel Mas** y **José María de la Rubia** y firmas tan reconocidas y siempre solicitadas como las de **Cristóbal Toral**, **Rafael Canogar**, **Enrique Brinkmann**, **Paula Cox**, **Joan Hernández Pijuan** o **Roser Sales**. Las obras que aquí se presentan de estos artistas aparecen por primera vez en Círculo del Arte y despertarán sin duda su interés.

La actividad expositiva de Círculo del Arte ha estado protagonizada en los últimos meses por la muestra **Grafik Barcelona-Leipzig. Tradición y modernidad de las artes gráficas**, celebrada con notable concurrencia de público en nuestra sala de Barcelona de abril a septiembre de 2015. La exposición tenía por objeto ofrecer una panorámica representativa de la situación actual de las artes gráficas en Cataluña y Centroeuropa y promover un intercambio de experiencias, ideas y energías creativas entre talleres y artistas de ambos territorios. Los talleres participantes –los barceloneses **Edicions Tinta Invisible**, **Origami Arts** y **Taller Esquina** y los sajones **Carpe plumbum** y **Atelier für Radierung Leipzig**, pertenecientes a la célebre factoría artística **Baumwollspinnerei** de Leipzig– desplegaron en las paredes y vitrinas de la sala un repertorio impresionante de estampas y libros de artista. Esta muestra de palpitante creatividad mediterránea y centroeuropea fue inaugurada por los artistas, talleres y editores seleccionados en un distendido y animado acto con numerosos socios y amigos de Círculo del Arte.



Carmen Balcells (09.08.1930 - 21.10.2015)

Pero no fueron sólo alegrías las que nos trajeron los últimos meses. Mientras en la tarde del 21 de septiembre trabajábamos en la preparación de esta revista, nos sacudió la noticia del fallecimiento de la superagente literaria **Carmen**



Arriba: Inauguración de la exposición **GRAFIK BARCELONA – LEIPZIG. Tradición y modernidad de las artes gráficas** en la sala de **Círculo del Arte** en el corazón de la vieja Barcelona.

En el centro: **Hans Meinke** da la bienvenida al grupo de artistas, grabadores e impresores de Leipzig y Barcelona. De izquierda a derecha: **Martí Guinovart**, **Ricard Ibernón** y **Sesé Rubio** (Taller Tinta Invisible); **Maribel Mas** (Taller Esquina); **Albert Perelló** (Origami Arts); **Vlado** y **María Ondrej** (Atelier für Radierung Leipzig); **Thomas Siemon** (Carpe plumbum).

Abajo: En un animado corrillo, **Jordi Estruga**, presidente de la Asociación de Bibliófilos de Barcelona (en el centro) intercambia secretos de profesión con los artistas y estampadores **Vlado** y **María Ondrej**.

Balcells (1930-2015), que fue socia de nuestro Círculo del Arte durante más de una década. Defensora insobornable de los escritores e impulsora histórica del *boom* latinoamericano, fue **Carmen Balcells** también una apasionada amante del arte, que seguía nuestro trabajo con despierto interés y afán coleccionista. Conocedora por nuestro catálogo de la obra de **Hugo Fontela** y admiradora de su joven talento, presidió **Carmen Balcells** en 2014 el jurado de la Fundación Príncipe de Girona que otorgó a **Fontela** el Premio de las Artes. El recuerdo de **Carmen Balcells**, figura irreplicable de la edición española, seguirá vivo entre nosotros.

Reciban nuestros mejores deseos y un cordial saludo

HANS MEINKE • DIRECTOR DEL CLUB

CRISTÓBAL TORAL

TRANSFORMACIÓN MÁGICA DE LA REALIDAD

En la obra figurativa de **Cristóbal Toral** (Torre Alháuquime, Cadiz, 1940) destaca la tendencia a modificar la realidad mediante el recurso a imágenes fantásticas, lo que ha convertido al artista en uno de los principales exponentes del realismo mágico español. A partir de 1967, tras sus estudios en la Escuela de Bellas Artes de Sevilla y en la de San Fernando de Madrid, se dedicó Toral por completo a la pintura. Siendo becario de la Fundación Juan March, pudo completar su formación en España y Nueva York.

Muchas ciudades de España y el mundo han acogido exposiciones individuales de Cristóbal Toral y muchos son los premios y distinciones que ha recibido el artista en el transcurso de su vida. Su obra, que abarca la pintura, el dibujo, la estampa y la escultura, muestra como rasgo distintivo la combinación de la figuración realista con elementos oníricos, irreales y fantásticos. Entre sus temas preferidos figuran los viajes, los éxodos y las migraciones, las maletas y equipajes así como los bodegones y las figuras humanas.

La temática del viaje y el desplazamiento apareció también en la exposición retrospectiva *Cristóbal Toral. Obra gráfica*, que el municipio zaragozano de

Fuendetodos dedicó en 2014 al maestro gaditano. De aquella excelente muestra recogemos aquí el aguafuerte **Fraila volando con equipaje**, que pertenece a la colección de grabados *Disparates de Fuendetodos*. La reciente pieza de la emblemática serie creada en homenaje a Goya y su histórico ciclo *Disparates* está llena de referencias goyescas y constituye una ofrenda de admiración al genio aragonés.

La onírica y delirante escena muestra a un religioso de hábito blanco, que -agarrado a un fardo de maletas como a un paracaídas salvador- surca el cielo nocturno de una ciudad poblada de altos edificios. Bajo la tenue luz de una luna menguante, el viajero espacial, sumido en un sueño profundo, aparece rodeado de un revoltijo de objetos raros, como pedazos de silla, prendas de vestir o una lechuza pilotando una maleta volante. Para el observador atento, la alucinante escena de divertida apariencia se revela como la representación magistral de una pesadilla angustiada, cuyo desenlace liberador llegará con el despertar del protagonista antes de caer al vacío. De Toral ha dicho el escritor premio nobel Mario Vargas Llosa: "...ninguno ha construido una mitología plástica del éxodo, la partida, el desplazamiento y la mudanza tan rica y tan sugestiva como la que anima sus cuadros".

3



Fraila volando con equipaje, 2014
C-print con tintas pigmentadas UV
y gofrado
Formato: 30,5 x 40,5 cm
Papel: Somerset Velvet, 38 x 53 cm
Edición: 75 ejemplares numerados
y firmados
Nº de pedido: 40835
Precio con IVA:
Básico: 700,00 €
Cuota A: 665,00 €
Cuota B: 630,00 €
Cuota C: 560,00 €

2 ejemplares disponibles
Precio P&D: 350,00 € + 200 puntos

RAFAEL CANOGAR

EQUILIBRIO Y PUREZA DE UN CLÁSICO CONTEMPORÁNEO

Las grandes y continuadas aportaciones de Rafael Canogar (Toledo, 1935) al arte contemporáneo español en el campo del grabado, la pintura y la escultura han convertido al artista ya en un clásico en vida. Su obra está presente en numerosos museos y colecciones en España y el mundo y ha sido reconocida con prestigiosos premios nacionales y extranjeros. Por su originalidad, su relevancia y su permanente actualidad, la obra gráfica de Canogar ha ocupado reiteradamente nuestros programas. En 2011, al serle concedido al artista el Premio Nacional de Arte Gráfico, llegamos incluso a publicar un

número monográfico dedicado enteramente a él y su obra (ver revista 62).

Una de las grandes constantes de la obra de Canogar es el cambio permanente, representado por una periódica ruptura con el pasado. En 1957, durante su paso inicial por el informalismo y la abstracción, se convierte en uno de los fundadores del histórico grupo **El Paso**. A partir de 1960, en una trayectoria marcada por la experimentación y la búsqueda de una iconografía y una estética propias, arriba a una pintura figurativa de gran impacto visual, centrada

4



Mascarón, 2007
Impresión digital, collage y aguafuerte
Formato: 44,2 x 32,2 cm
Papel: Somerset Velvet 330 gr., 69,6 x 50,3 cm
Edición: 99 ejemplares numerados y firmados
Nº de pedido: 40875
Precio con IVA:
Básico: 900,00 €
Cuota A: 855,00 €
Cuota B: 810,00 €
Cuota C: 720,00 €

5 ejemplares disponibles

Precio P&D: 450,00 € + 200 puntos



Cetra, 2007
Impresión digital, collage y aguafuerte
Formato: 44,1 x 32 cm
Papel: Somerset Velvet 330 gr., 69,6 x 50,2 cm
Edición: 100 ejemplares numerados y firmados
Nº de pedido: 40876
Precio con IVA:
Básico: 900,00 €
Cuota A: 855,00 €
Cuota B: 810,00 €
Cuota C: 720,00 €

5 ejemplares disponibles

Precio P&D: 450,00 € + 200 puntos

en la denuncia de una realidad social y política dura y represiva. Desde mediados de los setenta abandona progresivamente este realismo crítico para adentrarse de nuevo en la ruta decisiva de la abstracción, en un nivel conceptual más elevado y depurado. Este periodo de retorno de Canogar a la abstracción está vigente hasta hoy.

A él pertenecen las cuatro excelentes piezas que aquí presentamos: **Mascarón** y **Cetra**, de 2007, y las más recientes **Yunque** y **Canon**, creadas en 2013. En ellas descubrimos varios de los elementos que con-

fieren a la creación gráfica de Canogar un atractivo irresistible: el dominio magistral de las técnicas –aquí el aguafuerte, la aguatinta, el collage y la impresión digital– el cuidado de los materiales y sus texturas, el depurado rigor de las formas, el personalísimo lenguaje cromático e incluso los nombres que el artista elige para sus obras.



Yunque, 2013
 Aguatinta y collage
 Formato: 37,8 x 26,5 cm
 Papel: Zerkall, 57 x 47 cm
 Edición: 75 ejemplares numerados y firmados
 Nº de pedido: 40877
 Precio con IVA:
 Básico: 850,00 €
 Cuota A: 807,50 €
 Cuota B: 765,00 €
 Cuota C: 680,00 €

10 ejemplares disponibles

Precio P&D: 450,00 € + 200 puntos



Canon, 2013
 Aguatinta y collage
 Formato: 35 x 24 cm
 Papel: Zerkall, 57 x 47 cm
 Edición: 75 ejemplares numerados y firmados
 Nº de pedido: 40878
 Precio con IVA:
 Básico: 850,00 €
 Cuota A: 807,50 €
 Cuota B: 765,00 €
 Cuota C: 680,00 €

7 ejemplares disponibles

Precio P&D: 450,00 € + 200 puntos

ENRIQUE BRIKMANN

TOPOGRAFÍAS SENSIBLES DE PARAJES ENIGMÁTICOS

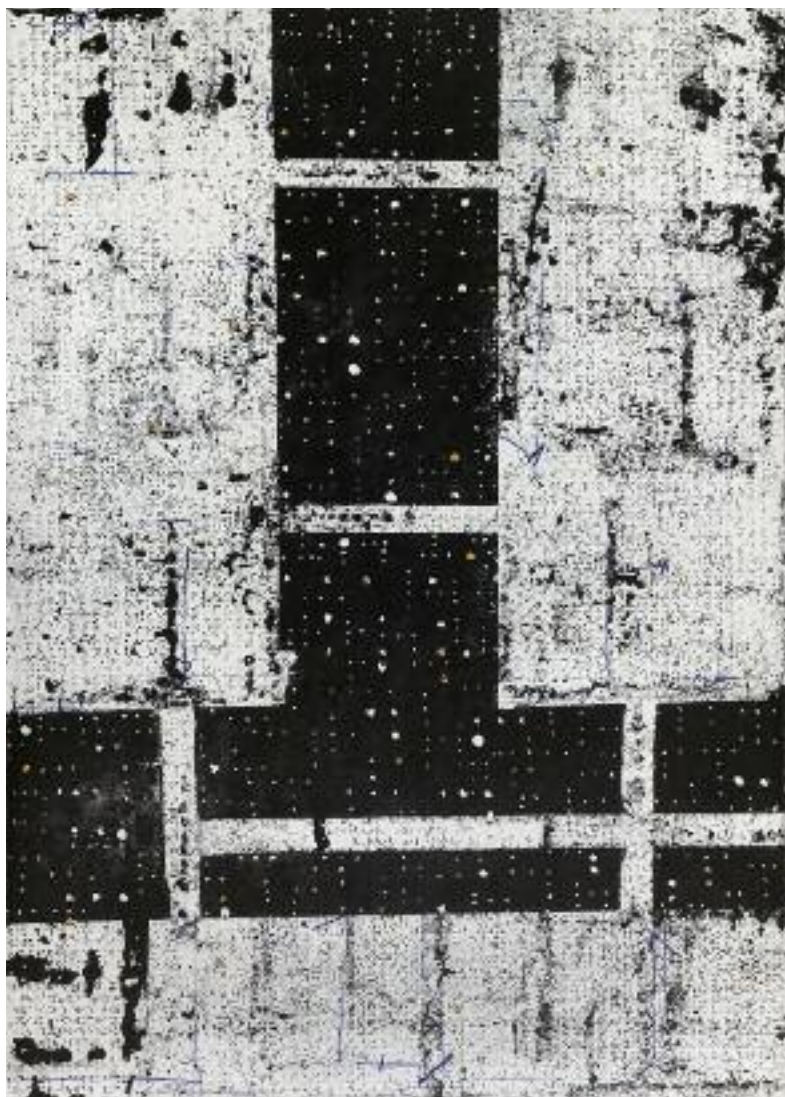
El celebrado debut de Enrique Brinkmann (Málaga, 1938) con su *Suite China I-V* en la revista 76 y las peticiones recibidas de ampliar la presencia del artista en nuestro programa nos motivan a proponerles en este otoño dos nuevas litografías del consagrado pintor, grabador y dibujante malagueño, ganador del Premio Nacional de Grabado en 1994.

Las estampas **T invertida** y **Cuatro manchas horizontales**, creadas por Brinkmann en 2014, son un nuevo exponente de su permanente búsqueda de una nueva expresividad, de un ansia de constante innovación dentro de una coherencia con su obra anterior. Situadas como el resto de su obra de madurez en el ámbito de la figuración expresionista y el informalismo poético, estas dos recientes creaciones

son de nuevo el resultado de la investigación propia del artista, de su experiencia personal y del conocimiento directo de los materiales y las técnicas.

El gran formato y la plena ocupación del papel por la imagen confieren a las dos litografías un carácter abierto y expansivo que contrasta con el formato más reducido, la naturaleza intimista y el recogimiento casi oriental de la mencionada *Suite China* de la revista 76. Tanto en **T invertida** como en **Cuatro manchas horizontales** percibimos una geometría muy sutil de la composición. En el primer caso resalta el dominio de formas rectangulares que componen una T invertida y vertebran el espacio en simetría vertical, como una recia columna dorsal. En el segundo, unas oscuras franjas horizontales cruzan

6



T invertida, 2014
Litografía
Formato: 99,5 x 69,5 cm
Papel: Incisioni
Edición: 75 ejemplares numerados y firmados
Nº de pedido: 40879
Precio con IVA:
Básico: 600,00 €
Cuota A: 570,00 €
Cuota B: 540,00 €
Cuota C: 480,00 €

5 ejemplares disponibles

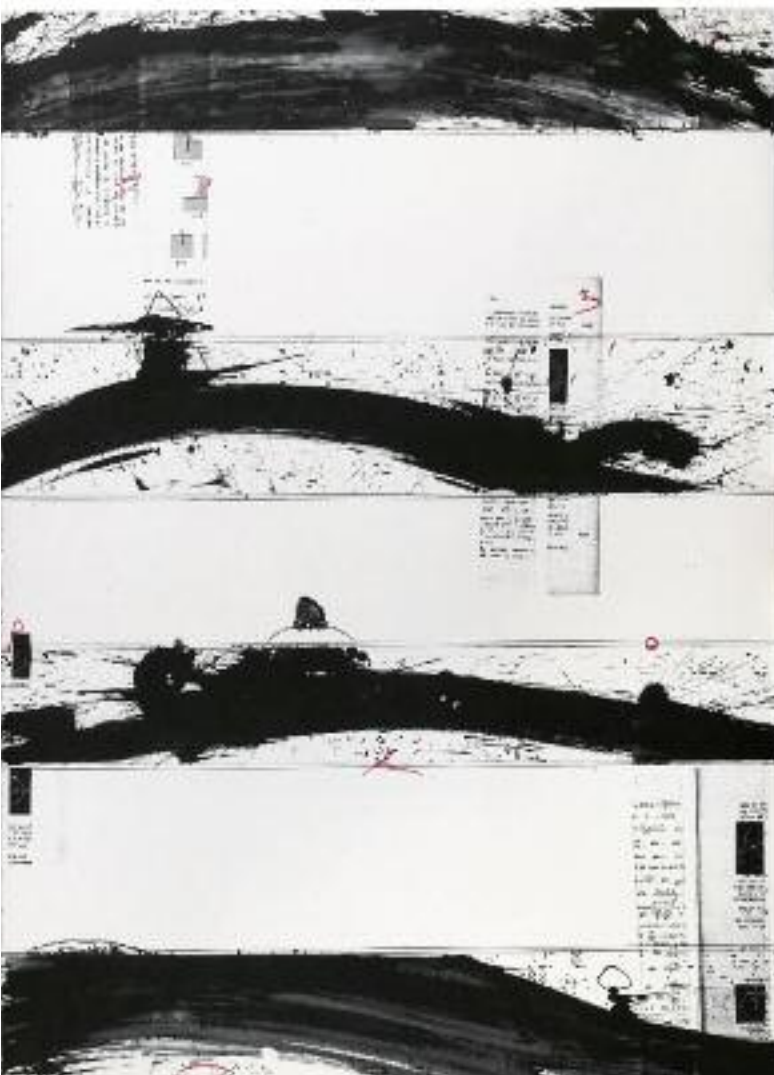
Precio P&D: 300,00 € + 200 puntos

serpenteantes la superficie, dividiéndola armoniosamente y dejando al descubierto su simetría horizontal.

A la misteriosa belleza de ambas imágenes contribuye un cúmulo de elementos gráficos que acompañan o envuelven a las formas dominantes descritas y potencian el efecto de la composición. En el caso de **T invertida** se trata de un fondo gris irregular y accidentado, compuesto de infinidad de puntos, topos y manchas borrosas y enriquecido cromáticamente con esporádicos copos de color ocre y rápidos trazos azules. En **Cuatro manchas horizontales** las serpenteantes franjas mencionadas atraviesan en su curso unas tiras verticales recortadas de viejos manuales, portadoras de sabias fórmulas,

palabras y signos. Diversas marcas rojas distribuidas sobre la superficie de la obra actúan como pequeños focos orientadores en territorios desconocidos. Así las creaciones de Brinkmann son como topografías sensibles de parajes o lugares enigmáticos.

De formación artística autodidacta, Enrique Brinkmann realizó su primera exposición en 1957 en Málaga. Cuatro años más tarde abandona España y reside en Colonia, Berlín y Roma, lugares en los que aprende grabado. A su regreso en 1967 desarrolla su obra tanto en pintura como en grabado y dibujo, y da clases en la Casa de la Moneda de Madrid. Ha tenido exposiciones individuales en países como Alemania, Bélgica, Suiza, Italia y Estados Unidos, además de España.



Cuatro manchas horizontales, 2014

Litografía

Formato: 99,5 x 69,5 cm

Papel: Incisioni

Edición: 75 ejemplares numerados y firmados

Nº de pedido: 40880

Precio con IVA:

Básico: 600,00 €

Cuota A: 570,50 €

Cuota B: 540,00 €

Cuota C: 480,00 €

5 ejemplares disponibles

Precio P&D: 300,00 € + 200 puntos

JOAN HERNÁNDEZ PIJUAN

RECUERDO EN EL DÉCIMO ANIVERSARIO DE SU MUERTE

A punto de cumplirse los diez años de su muerte, recordamos en estas páginas a uno de los grandes artistas españoles de la segunda mitad del siglo XX, cuya obra, según Francisco Calvo Serraller, es representativa del mejor espíritu catalán mediterráneo.

Joan Hernández Pijuan (Barcelona, 1931 - 2005) inició su formación en la Escuela Superior de Bellas Artes de Barcelona y la completó en París en los años cincuenta, donde estudió grabado y litografía. Allí

fue abandonando la intuitiva pintura figurativa de sus inicios y adentrándose en el informalismo, hasta desembocar en una abstracción refinada de formas esenciales y depuradas, afines a un simbolismo minimalista. En su imaginario adquiere gran protagonismo la presencia del paisaje y de elementos de la naturaleza. Liberando las formas de todo lastre aleatorio y concentrándose en la sencillez de lo esencial, crea Hernández Pijuan imágenes pictóricas de enorme expresividad.

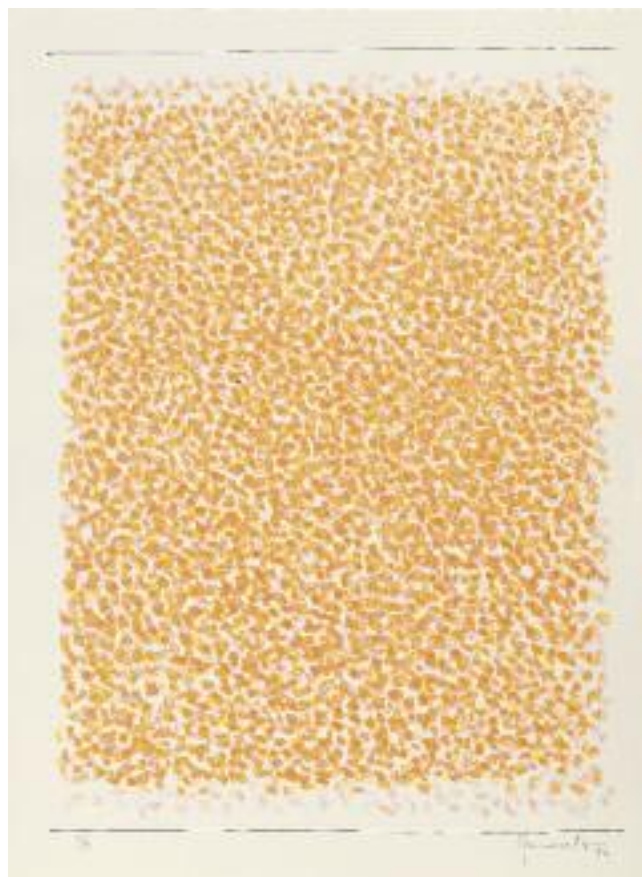
8



Osaka, 1982
Litografía
Formato: 76 x 56 cm
Papel: Guarro
Edición: 99 ejemplares numerados y firmados
Nº de pedido: 40882
Precio con IVA:
Básico: 800,00 €
Cuota A: 760,00 €
Cuota B: 720,00 €
Cuota C: 640,00 €

4 ejemplares disponibles

Precio P&D: 400,00 € + 200 puntos



Barcelona, 1980
Litografía
Formato: 69 x 49 cm
Papel: Guarro, 76 x 56 cm
Edición: 99 ejemplares numerados y firmados
Nº de pedido: 40883
Precio con IVA:
Básico: 800,00 €
Cuota A: 760,00 €
Cuota B: 720,00 €
Cuota C: 640,00 €

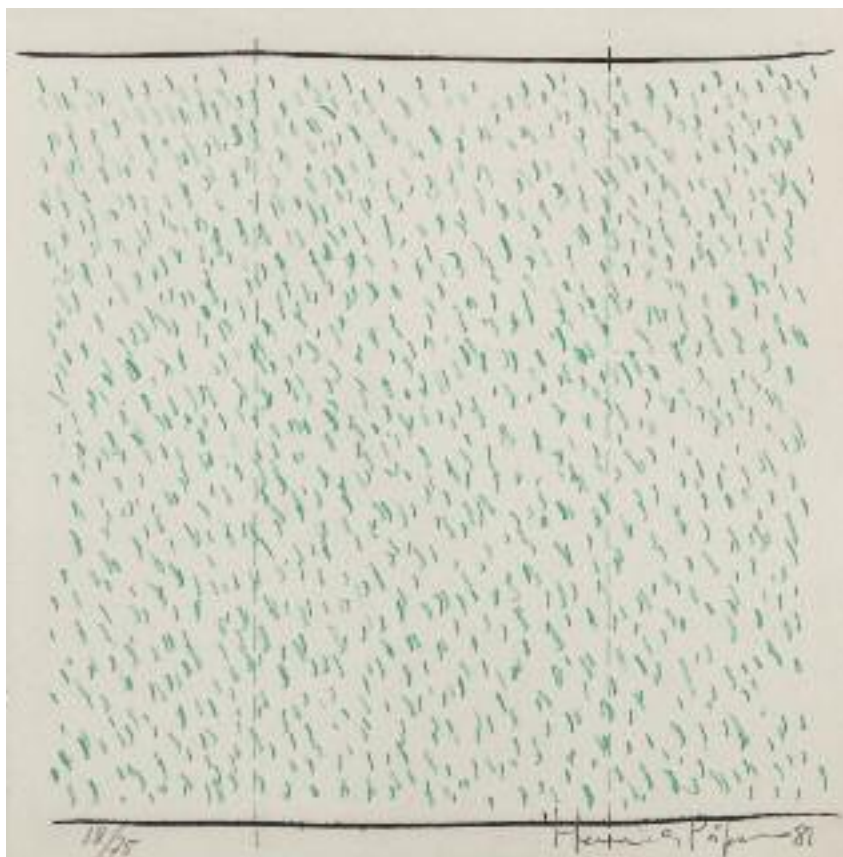
4 ejemplares disponibles

Precio P&D: 400,00 € + 200 puntos

El artista, que fue catedrático de la Facultad de Bellas Artes de la Universidad de Barcelona y miembro de la Real Academia de Bellas Artes de San Fernando, ha sido reconocido con numerosos premios, entre ellos el Nacional de Artes Plásticas en 1981, la Creu de Sant Jordi en 1985 y el Premio Nacional de Arte Gráfico en 2004. Su obra ha sido expuesta en prestigiosas galerías del mundo y en museos internacionales como el Reina Sofía de Madrid, el MACBA de Barcelona, la National Gallery de Montreal, la Konsthall de Malmö o el Museo de Arte Contemporáneo de Buenos Aires.

Del trío de estampas que aquí presentamos, dos -las litografías **Barcelona'80**, de 1980, y **Osaka**, de 1982- son obras que proceden de sendas exposiciones ya históricas. Ambas son estampaciones *avant la lettre* de los respectivos carteles anunciadores de las muestras. La primera tuvo lugar en la legendaria Galería Joan Prats de Barcelona, en enero-febrero de 1981, y la segunda en la Gallery Yamaguchi de Osaka (Japón) en 1982. Los motivos podrían sugerir lejanas abstracciones de la naturaleza, como un imaginario tapiz de flores anaranjadas, en el primer caso,

y las hojas de una delicada enredadera trepando por un árbol, en el segundo. La tercera estampa, **Photoscop**, también de 1981, es un delicioso grabado de pequeñas dimensiones y de parecida referencia natural. Una ancha franja horizontal, delimitada arriba y abajo por dos líneas próximas a los bordes del papel, aparece poblada de un tupido manto de rayitas verdes que podrían evocar la hierba de un prado o una siembra reciente brotando de la tierra.



Photoscop, 1981
 Aguafuerte
 Formato: 20 x 20 cm
 Papel: Guarro
 Edición: 75 ejemplares numerados y firmados
 Nº de pedido: 40884
 Precio con IVA:
 Básico: 300,00 €
 Cuota A: 285,00 €
 Cuota B: 270,00 €
 Cuota C: 240,00 €

4 ejemplares disponibles
 Precio P&D: 150,00 € + 100 puntos

PAULA COX

MILAGROS DE LA CREACIÓN

Las periódicas apariciones de la artista británica **Paula Cox** en los programas de Círculo del Arte constituyen para las socias y socios del club un grato y siempre esperado acontecimiento. A ello han contribuido especialmente sus llamativas aportaciones de las revistas 41, 55 y 64, que fueron percibidas como un canto a la vida y una plegaria por la solidaridad humana y la fraternidad con la naturaleza. Sus tiernas estampas de la vida de la mujer palestina (Revista 41), su defensa amorosa de los animales y las plantas (RV 55) así como su testimonio gráfico sobre la existencia de las mujeres en la isla de Madagascar (Revista 64) son hitos impactantes que se han grabado en la memoria por su intensidad humana y su extraordinaria belleza.

Hoy vuelve Paula Cox a estas páginas con dos recentísimas obras que, libres de toda connotación social, son un puro tributo a la belleza. A la belleza encarnada en dos creaciones de la naturaleza: una flor de agapanto –también llamada flor del amor y lirio africano– y un ramillete de naranjas con sus hojas y su flor. Estas flores y frutos, tan comunes en el entorno mediterráneo y presentes en nuestros jardines, huertos y campos, se revelan a quienes los observan atentamente como auténticas maravillas de la naturaleza, como milagros de la creación. Paula Cox con su fina sensibilidad percibe estos prodigios y traslada su esencia y su magia a los aguafuertes **Agapanto** y **Azahar**. Las obras, coloreadas individualmente a mano, se convierten ellas mismas en propios espectáculos para la vista.

Licenciada en arte por la Universidad de Brighton, la artista británica completó sus estudios con un aprendizaje de grabado en la Escuela Massana de Barcelona. Su especial preocupación por los pueblos y colectivos que sufren en el mundo y su implicación activa en la defensa de los derechos humanos la conducen a colaborar desde 1988 con Amnistía Internacional y a desarrollar su trabajo creativo en medio de poblaciones azotadas por la injusticia, la miseria y la explotación. En más de veinte años de trayectoria artística ha hecho Cox exposiciones en España, Nueva Zelanda, Inglaterra y Estados Unidos.



Azahar, 2015
Nº de pedido: 40966



Agapanto, 1982
Nº de pedido: 40967

Aguafuerte iluminado a mano
Formato: 29,5 x 29,5 cm
Papel: 47 x 46 cm
Edición: 75 ejemplares numerados y firmados
Precio con IVA por ejemplar:
Básico: 390,00 €
Cuota A: 370,50 €
Cuota B: 351,00 €
Cuota C: 312,00 €

Precio P&D: 250,00 € + 150 puntos

JOSÉ MARÍA DE LA RUBIA TEJEDA

ESTAMPAS DE LA MEMORIA RESCATADA

Para Círculo del Arte es siempre motivo de especial satisfacción presentar en su catálogo a un artista nuevo e inédito en el club. Esta oportunidad nos llega ahora con el creador madrileño **José María de la Rubia Tejeda** (Madrid, 1974), cuya evolución sistemática, rigurosa y ascendente venimos observando con interés desde hace varios años.

Atraído desde pequeño por el arte, motivado por sus padres e impulsado por su propia vocación, ingresó De la Rubia en la Facultad de Bellas Artes e inició paralelamente un aprendizaje de grabado y técnicas de estampación en la Escuela de Artes y Oficios de Ma-

drid. Interesado cada vez más en el grabado y sus diversas posibilidades, obtuvo su diplomatura en grabado y trabajó como estampador en un taller de obra gráfica de la capital, sin por ello dejar sus estudios de Bellas Artes, que buscó complementar con cursos específicos y becas.

Al disponer desde el inicio de un propio taller-estudio, pudo simultanear la elaboración de su obra personal con clases de grabado y estampación que daba a grupos de alumnos. En la actualidad sigue De la Rubia trabajando intensamente en el campo de la gráfica, la pintura y la fotografía y paralelamente



Serie Utopías, 2015
Linogravados
Formato: 50 x 70 cm
Papel: Nepalí manufacturado, 56 x 76 cm
Edición: 45 ejemplares numerados y firmados
Precio con IVA por ejemplar:
Básico: 550,00 €
Cuota A: 522,50 €
Cuota B: 495,00 €
Cuota C: 440,00 €

Precio P&D: 350,00 € + 200 puntos

Utopía 9
Nº de pedido: 40976



Utopía 17
Nº de pedido: 40977

JOSÉ MARÍA DE LA RUBIA TEJEDA

dando clases en la Universidad Alfonso X el Sabio. Desde hace varios años su obra está presente en exposiciones individuales y colectivas en galerías y ferias nacionales y extranjeras.

Los seis linograbados elegidos para su estreno en Círculo del Arte revelan, además de la fuerza imaginativa del artista, una gran destreza y habilidad en el uso de las técnicas gráficas. Todos los grabados pertenecen a la serie *Utopías*, concebida como un conjunto de 66 estampas, todavía inconcluso. En todas las piezas el artista parte de fotografías que elige de viejos archivos y que le sirven como materia prima.

Tras manipular en el ordenador las imágenes con photoshop traslada los motivos resultantes a la plancha de linóleo para trabajarlos con gubias y dremel. Eliminando todo lo superfluo y dejando únicamente en relieve las zonas a entintar, obtiene la matriz original del linograbado definitivo. Al estamparla sobre el papel aparecen las potentes y sugestivas imágenes que vemos en la serie *Utopías*. Son retratos de una memoria rescatada y transformada en una nueva realidad.

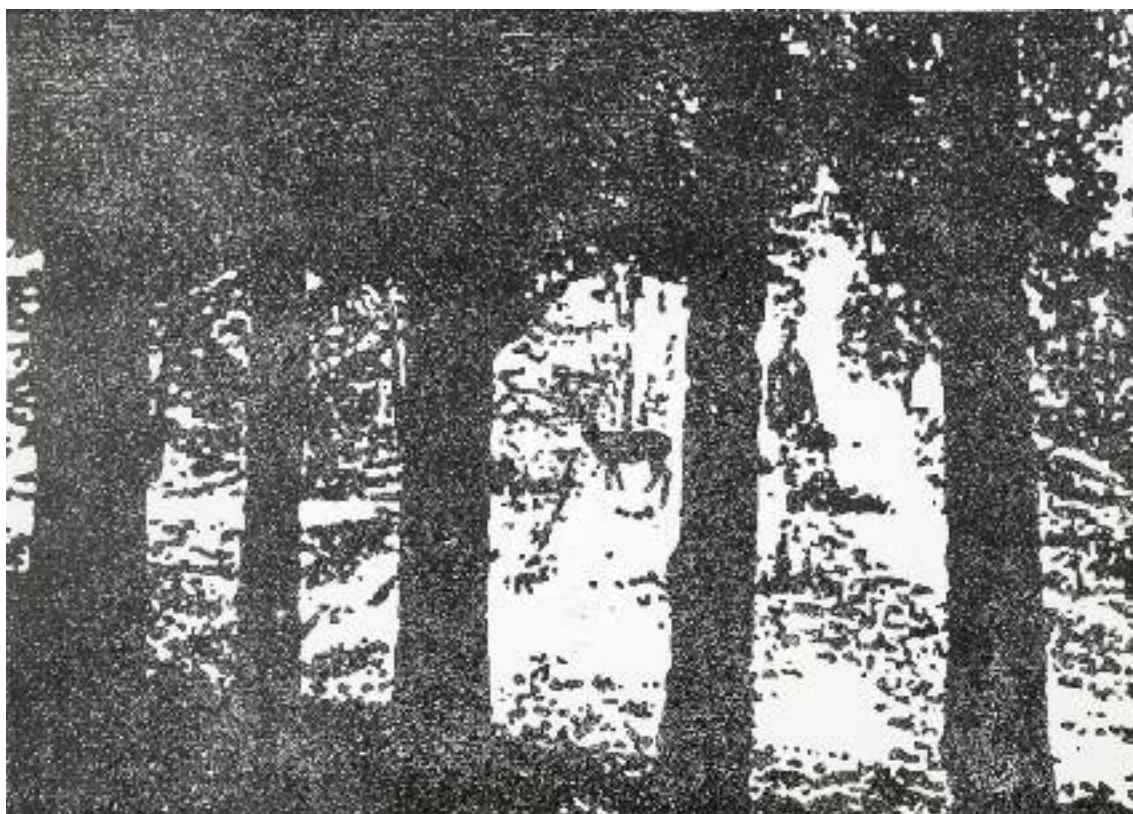
12



Utopía 26
Nº de pedido: 40978



Utopía 28
Nº de pedido: 40979



Utopía 33
Nº de pedido: 40980



Utopía 40
Nº de pedido: 40981

MARIBEL MAS

PROFUNDIDAD, LIGEREZA Y FASCINACIÓN DE LA ESTAMPA

Durante la pasada primavera y buena parte del verano se ha celebrado en nuestra sala de Barcelona la exposición *Grafik Barcelona-Leipzig. Tradición y modernidad de las artes gráficas*. El llamativo encuentro artístico de las dos históricas ciudades fue protagonizado por figuras y talleres representativos del mejor quehacer de ambas metrópolis en el campo de la creación y la estampación gráfica. Además de ofrecer un cuadro fidedigno de su vitalidad gráfica, la muestra buscaba también crear un puente para el intercambio de experiencias, ideas y energías creativas entre la capital catalana y la metrópoli sajona

Una promotora destacada del encuentro fue la artista **Maribel Mas** (Caracas, 1967), quien, además de exponer una selección de su propia obra, ejerció el comisariado de la muestra gracias a su conocimiento del panorama artístico y sus actores en ambas regiones europeas. Mas, que como dibujante y litógrafa es creadora de obras extraordinariamente sutiles y delicadas, fue fundadora del Taller Esquina en el Raval de Barcelona y se trasladó en años recientes a Leipzig, en cuya célebre factoría artística Baumwollspinnerei prosigue su labor de creación y estampación

14

Consumada conocedora de las técnicas de estampación –como la xilografía, la calcografía, la serigrafía, la punta seca y el aguafuerte– ha elegido Mas la litografía como su técnica principal, porque trabajando sobre la piedra experimenta, según manifiesta, la misma sensación de libertad que al dibujar sobre un papel. Maribel Mas ha participado en proyectos expositivos y didácticos en el Museo Picasso, el Museo Molí Paperer de Capellades, la Universidad de Barcelona y las Escuelas de Arte Llotja y Massana. Sus trabajos la han llevado entretanto también a la École des Beaux-Arts de París.

Para sus refinadas litografías y dibujos recurre Mas preferentemente a papeles manuales japoneses, con cuyos fabricantes artesanos de Aoya se relaciona personalmente. Estos papeles de apariencia frágil y delicada aportan una increíble sensación de ligereza a las obras de la artista, como puede apreciarse en las piezas de la presente **Serie Variaciones**, estampada en papel Ganpi. Para Mas, el proceso de edición de su obra es tan importante como la creación del dibujo. La involucración extrema y minuciosa en la estampación de cada ejemplar de sus reducidas tiradas hace que cada estampa resultante sea una pieza única.



Variación 29
Nº de pedido: 40955

Serie Variaciones, 2015
Litografías en piedra
Formato: 67 x 23,5 cm
Papel japonés Ganpi
Edición: 15 ejemplares numerados
y firmados

Precio con IVA por ejemplar:
Básico: 360,00 €
Cuota A: 342,00 €
Cuota B: 324,00 €
Cuota C: 288,00 €

Precio P&D: 200,00 € + 150 puntos



Variación 31
Nº de pedido: 40970



Variación 34
Nº de pedido: 40971

ROSER SALES

NUEVAS SUBLIMACIONES DE LA NATURALEZA

Las escasas y espaciadas presencias de Roser Sales (Santiago de Chile, 1964) en la revista de Círculo del Arte convierten cada reaparición de la artista en un evento esperado con impaciencia por sus coleccionistas y simpatizantes. Transcurridos ya más de seis años desde sus aplaudidas presentaciones en las revistas 47 y 58, vuelve hoy la artista con dos trabajos que confirman su progresión técnica, su afianzamiento estilístico y su solvencia conceptual y estética..

Las estampas **Blue I** y **Blue II** de la *Serie Brooklyn* nacen de una estancia de la artista en Nueva York. Como ya ocurriera con las series *El Paseo*, de revista 47, y *No drawings*, de revista 58, estos grabados muestran de nuevo que Sales encuentra su principal fuente de inspiración en los motivos naturales y paisajísticos. Interesada en la naturaleza y la botánica y atraída por los juegos de la luz en el paisaje, la artista acostumbraba en sus paseos por el Central Park neoyorquino o el Jardín Botánico de Brooklyn

16



Blue I
Nº de pedido: 40982

Serie Brooklyn, 2010
Aguafuerte iluminado a mano
Formato: 70 x 100 cm
Papel: Corona
Edición: 21 ejemplares numerados
y firmados
Precio con IVA por ejemplar:
Básico: 750,00 €
Cuota A: 712,50 €
Cuota B: 675,00 €
Cuota C: 600,00 €

Precio P&D: 400,00 € + 200 puntos

a recoger hojas, flores y pétalos, a observar las estaciones del año y a impregnarse de sus colores, vibraciones y movimientos. Sus percepciones acababan finalmente plasmadas en composiciones como la serie *Brooklyn*, obras de tanta simplificación de las formas y de tanta belleza, que remiten a sublimaciones de la naturaleza.

La formación de Roser Sales se desarrolló en la Universidad de Barcelona, donde obtuvo la licenciatura

de Bellas Artes –especialización grabado–, en la Escola Massana y en la Chelsea School of Arts de Londres. Compagina el ejercicio artístico con la práctica de la docencia en su taller barcelonés de Ciutat Vella. Su obra, de temática y estilo muy personales, ha sido adquirida por instituciones prestigiosas como el MNAC Museu Nacional d’Art de Catalunya, la Fundació La Caixa y Piramidón, centro de trabajo e investigación artística de Barcelona.



Blue II
Nº de pedido: 40983

FRANZ KAFKA

LA METAMORFOSIS

UNA JOYA UNIVERSAL EN EL CENTENARIO DE SU PUBLICACIÓN

En la actualidad se celebra en el mundo el centenario de la edición de *La metamorfosis*, una de las novelas clave de la historia de la literatura y quizás la narración más emblemática de **Franz Kafka** (Praga, 1883 - Kierling, 1924). Para conmemorar la efemérides ofrecemos algunos ejemplares de nuestra edición bibliófila, ilustrada por **José Hernández** (Tánger, 1944 - Málaga, 2013). La valiosa edición fue premiada en 1987 con la medalla de bronce del certamen *Los libros más bellos del mundo*, de Leipzig.

18



Franz KAFKA
La metamorfosis, 1986
 Ilustrado por José HERNÁNDEZ
 168 págs., 27 x 19 cm. Ed. 300 ejes. numerados
 Con 14 ilustraciones en b/n y un aguafuerte numerado y firmado.
 Nº de pedido: 4606
 Precio con IVA: Básico: 300,00 €
 Cuota A: 285,00 €
 Cuota B: 270,00 €
 Cuota C: 240,00 €
 Precio P&D: 150,00 € + 100 puntos

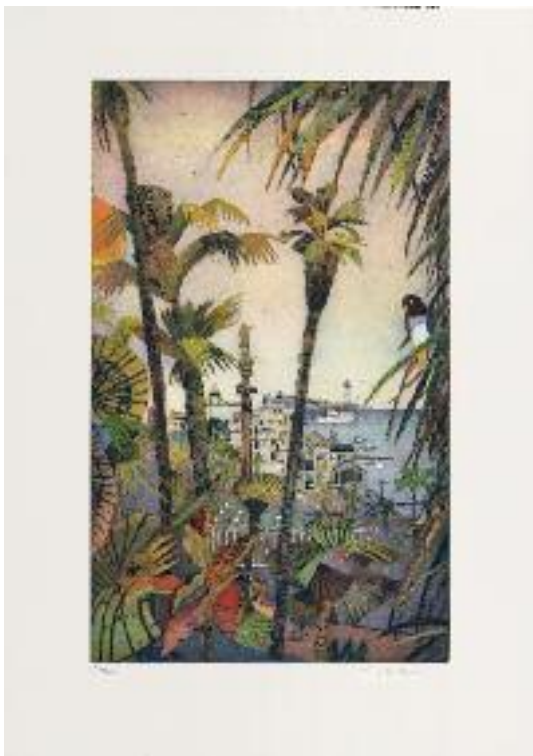
Extraordinaria biografía, con la muestra fotográfica y documental más completa de Kafka y su mundo.



Klaus WAGENBACH
Franz Kafka. Imágenes de su vida, 1998
 248 págs. 24 x 19 cm. Ed. 300 ejes. numerados
 Con casi 600 fotos en b/n
 Acompañado de una litografía de Willi GLASAUER, numerada y firmada.
 Nº de pedido: 4986
 Precio con IVA: Básico: 130,00 €
 Cuota A: 123,50 €
 Cuota B: 117,00 €
 Cuota C: 104,00 €
 Precio P&D: 70,00 € + 100 puntos



Heribert C. OTTERSBACK
Kafka lacht, 2005
 Aguafuerte, aguafinta, 66 x 80 cm
 Ed. 50 ejes. numerados y firmados
 Nº de pedido: 23457
 Precio con IVA: Básico: 770,00 €
 Cuota A: 731,50 €
 Cuota B: 693,00 €
 Cuota C: 616,00 €
 Precio P&D: 385,00 € + 250 puntos



Jutta **VOTTELER**
Barcelona desde Miramar, 2011
 Aguafuerte y aguatina, 69,5 x 49,5 cm
 Ed. 120 ejts. numerados y firmados
 N° de pedido: 40403
 Precio con IVA: Básico: 450,00 €
 Cuota A: 427,50 €
 Cuota B: 405,00 €
 Cuota C: 360,00 €
 Precio P&D: 290,00 € + 150 puntos



Jaume **ROURE**
Jarrón rojo, 2004
 Xilografía, 106 x 37 cm
 Ed. 60 ejts. numerados y firmados
 N° de pedido: 40809
 Precio con IVA: Básico: 245,00 €
 Cuota A: 232,75 €
 Cuota B: 220,50 €
 Cuota C: 196,00 €
 Precio P&D: 140,00 € + 150 puntos



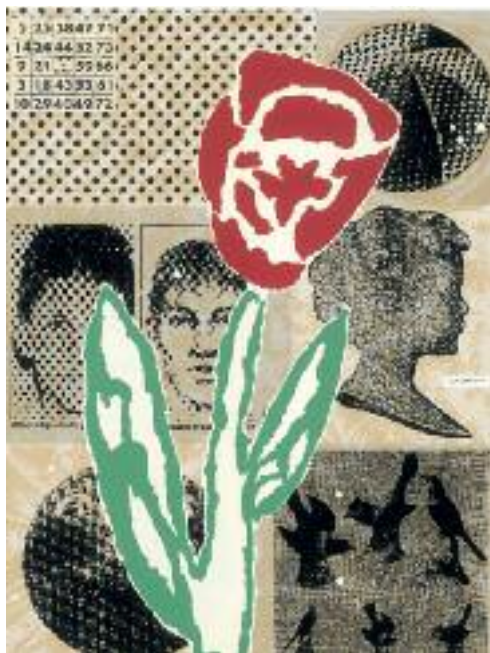
Antonio **MINGOTE**
Pasión flamenca, 2010
 Litografía, 41 x 33 cm
 Ed. 99 ejts. numerados y firmados
 N° de pedido: 40137
 Precio con IVA: Básico: 250,00 €
 Cuota A: 237,50 €
 Cuota B: 225,00 €
 Cuota C: 200,00 €
 Precio P&D: 140,00 € + 150 puntos



Alaleh **ALAMIR**
Hoja de otoño, 2004
 Aguafuerte, 40 x 40 cm
 Ed. 28 ejts. numerados y firmados
 N° de pedido: 29298
 Precio con IVA: Básico: 590,00 €
 Cuota A: 560,50 €
 Cuota B: 531,00 €
 Cuota C: 472,00 €
 Precio P&D: 300,00 € + 150 puntos



Montse **Casacuberta**
Marismas, 2000
 Litografía, 43 x 123 cm
 Ed. 95 ejts. numerados y firmados
 N° de pedido: 40780
 Precio con IVA: Básico: 215,00 €
 Cuota A: 204,25 €
 Cuota B: 193,50 €
 Cuota C: 172,00 €
 Precio P&D: 120,00 € + 100 puntos



Donald BAECHLER
Flower, 1994
 Serigrafía, 80 x 60 cm
 Ed. 98 ejts. numerados y firmados
 Nº de pedido: 22368
 Precio con IVA: Básico: 2.750,00 €
 Cuota A: 2.612,50 €
 Cuota B: 2.475,00 €
 Cuota C: 2.200,00 €

Javier PAGOLA
Bruja X, 2001
 Aguafuerte, 25,5 x 20,5 cm
 Ed. 20 ejts. numerados y firmados
 Nº de pedido: 12773
 Precio con IVA: Básico: 475,00 €
 Cuota A: 451,25 €
 Cuota B: 427,50 €
 Cuota C: 380,00 €
 Precio P&D: 250,00 € + 150 puntos



Javier PAGOLA
Bruja II, 2001
 Aguafuerte, 25,5 x 20,5 cm
 Ed. 20 ejts. numerados y firmados
 Nº de pedido: 12690
 Precio con IVA: Básico: 475,00 €
 Cuota A: 451,25 €
 Cuota B: 427,50 €
 Cuota C: 380,00 €
 Precio P&D: 250,00 € + 150 puntos



20



Per KIRKEBY
Sin título, 1992
 Aguatinta, 70 x 100 cm
 Ed. 40 ejts. numerados y firmados
 Nº de pedido: 19067
 Precio con IVA: Básico: 1.800,00 €
 Cuota A: 1.710,00 €
 Cuota B: 1.620,00 €
 Cuota C: 1.440,00 €

Javier PAGOLA
Bruja VIII, 2001
 Aguafuerte, 25,5 x 20,5 cm
 Ed. 20 ejts. numerados y firmados
 Nº de pedido: 12757
 Precio con IVA: Básico: 475,00 €
 Cuota A: 451,25 €
 Cuota B: 427,50 €
 Cuota C: 380,00 €
 Precio P&D: 250,00 € + 150 puntos





Josep **MOSCARDÓ**
Port de Maó, 2005
 Serigrafía, 76 x 93,5 cm
 Ed. 99 ejts. numerados y firmados
 N° de pedido: 40791
 Precio con IVA: Básico: 300,00 €
 Cuota A: 285,00 €
 Cuota B: 270,00 €
 Cuota C: 240,00 €
 Precio P&D: 180,00 € + 150 puntos



Gust **GRAAS**
Danza de los veleros, 2001
 Litografía, 75 x 56 cm
 Ed. 100 ejts. numerados y firmados
 N° de pedido: 7823
 Precio con IVA: Básico: 230,00 €
 Cuota A: 218,50 €
 Cuota B: 207,00 €
 Cuota C: 184,00 €
 Precio P&D: 150,00 € + 150 puntos



Joaquín **CAPA**
Carmin, 2007
 Impresión digital y serigrafía, 70 x 100 cm
 Ed. 99 ejts. numerados y firmados
 N° de pedido: 40871
 Precio con IVA: Básico: 700,00 €
 Cuota A: 665,00 €
 Cuota B: 630,00 €
 Cuota C: 560,00 €
 Precio P&D: 420,00 € + 200 puntos



Rosell **MESEGUER**
Matorral de la zona minera, 2007
 Cianotipia, 75 x 59 cm
 Ed. 3 ejts. numerados y firmados
 N° de pedido: 26005
 Precio con IVA: Básico: 825,00 €
 Cuota A: 783,75 €
 Cuota B: 742,50 €
 Cuota C: 660,00 €
 Precio P&D: 410,00 € + 150 puntos



Janina **LAMBERTY**
Señal del viento XXII, 2014
 Collage en diferentes papeles
 artesanales. Enmarcado en caja de
 metacrilato, 29 x 30 cm
 N° de pedido: 40846
 Precio con IVA: Básico: 490,00 €
 Cuota A: 465,50 €
 Cuota B: 441,00 €
 Cuota C: 392,00 €
 Precio P&D: 290,00 € + 150 puntos

PREMIO PARA SOCIOS ACTIVOS

OBRAS CON SUPERDESCUENTOS DEL 50%

Los socios que realicen una compra por valor mínimo de 500 € del programa de esta Revista (programa normal o fondo) tienen derecho a adquirir una obra de esta selección especial a mitad de precio.

Como las existencias son limitadas y pueden haberse agotado al llegarnos su pedido, recomendamos anotar un pedido de sustitución. El importe de las compras de esta oferta debe abonarse íntegramente con saldo o en efectivo.

No puede liquidarse con futuras cuotas mensuales.



22

Joaquim FALCÓ
Tampón, 1989
Litografía, 76 x 56 cm
Nº de pedido: 3392
Precio club: 200,00 €
PRECIO ESPECIAL: 100,00 €
Último ejemplar



Gerard ESPI
E, 2001
Aguafuerte, 60 x 60,5 cm
Nº de pedido: 16022
Precio club: 215,00 €
PRECIO ESPECIAL: 107,50 €
3 últimos ejemplares



R.D. ADELA
Personatges i cels a Barcelona II, 1991
Aguafuerte, 77 x 57 cm
Nº de pedido: 3525
Precio club: 245,00 €
PRECIO ESPECIAL: 122,50 €
Último ejemplar



Jordi ROSÉS
Cielo de Orión 4, 1993
Aguafuerte, 44 x 32,5 cm
Nº de pedido: 2956
Precio club: 200,00 €
PRECIO ESPECIAL: 100,00 €
Último ejemplar



Julio ZACHRISSON
Gran Kantule, 1988
Aguafuerte, 60 x 50 cm
Nº de pedido: 1636
Precio club: 300,00 €
PRECIO ESPECIAL: 150,00 €
6 últimos ejemplares



Joan BARBARÀ
Margaritas, 1988
Aguafuerte, 76 x 56 cm
Nº de pedido: 15867
Precio club: 300,00 €
PRECIO ESPECIAL: 150,00 €
6 últimos ejemplares

Guía del Socio



Condiciones del Club para socios preferentes y socios simpatizantes

Socio Preferente

Inscripción y pago de cuotas. Se suscribe a Círculo del Arte por al menos 2 años y abona una cuota mensual de 30,50 € (cuota A), 61,00 € (cuota B) o 122,00 € (cuota C), que puede pagar por domiciliación bancaria o tarjeta VISA. Las cuotas mensuales se acumulan en su cuenta personal de socio y están destinadas íntegramente a cubrir el importe de sus compras. Las cuotas son revisadas periódicamente.

Renovación y cancelación de la suscripción. A partir del 2º año, la suscripción se renueva tácitamente por periodos anuales si el socio no cancela su suscripción por escrito con dos meses de antelación.

Descuentos para socios. Según la cuota elegida, disfrutará de descuentos del 5% (cuota A), 10% (cuota B) o 20% (cuota C) sobre el precio básico del programa normal del club.

Compras anuales. El socio podrá acumular su cuota durante máxime los dos primeros años. A partir del 2º año deberá realizar anualmente al menos una compra por el valor de la cuota anual a la que está suscrito.

Caso de no hacerlo y de no responder tampoco a las solicitudes del club de que aplique dicho importe, Círculo del Arte podrá hacerlo en su nombre y adjudicarle la obra u obras que considere más adecuadas de una selección que notificará al socio previamente. Asimismo se le notificará al socio la obra finalmente adjudicada.

Revista gratuita. El socio preferente recibe gratis la revista trimestral del club y los programas especiales.

Posibilidad de compra con pago aplazado y sin recargo de intereses. Desde su ingreso en el club, el socio preferente puede realizar el pedido que desee si satisface al menos el 50% del precio con el saldo disponible en su cuenta o pagando en efectivo. El importe restante deberá ser satisfecho en el plazo máximo de 1 año con sus cuotas mensuales, o, si éstas fueran insuficientes, añadiéndole el suplemento necesario hasta alcanzar en conjunto un importe máximo de 160 € mensuales. Mientras quede pendiente algún pago de compras anteriores, las nuevas compras deberán abonarse al contado.

Las cuotas acumuladas deben ser consumidas, por lo que no podrá solicitarse su devolución. Al solicitar la baja, tendrá el socio hasta 6 meses de tiempo para cancelar el saldo de su cuenta realizando algún pedido. De no realizarlo dentro de este plazo máximo caducará su derecho de compra.

Cuotas pendientes de pago. El club reclamará al socio -y podrá deducir del saldo disponible en su cuenta, si lo hubiera- las cuotas mensuales pendientes hasta cumplir el compromiso inicial de dos años de permanencia; cumplidos los dos años, hasta un máximo de dos cuotas si el socio no mantiene el preaviso de 2 meses para cancelar la suscripción.

Gastos de devolución de recibos y reclamaciones. Los gastos bancarios y administrativos provocados por la devolución de recibos y por las gestiones de recuperación de cobros ocasionarán un cargo de 15 € por gestión, que se deducirán del saldo disponible en la cuenta del socio. De no existir saldo, se reclamarán al socio.

Baja por impago. En caso de que el socio deje de pagar dos cuotas mensuales y no responda a la petición de pago del club, éste procederá a darle de baja adeudándole en su cuenta un importe de 20 € en concepto de gastos administrativos. La baja le será comunicada por carta certificada.

Cambios de cuota. Si durante su suscripción un socio desea cambiar a una categoría superior de cuota con mayor descuento (por ejemplo de la cuota A a la B o de la B a la C), deberá comprometerse a permanecer en la nueva categoría un mínimo de 2 años.

Si, al cambiar de cuota, el socio dispone de un saldo acumulado en su cuenta, se mantendrá el descuento anterior hasta agotar dicho importe con sus compras.

Socio Simpatizante, prueba de un año

Se suscribe a Círculo del Arte por una prueba de 1 año y abona una cuota mensual de 15 €, que puede pagar por domiciliación bancaria o por tarjeta VISA. Ello le da derecho a recibir un regalo de bienvenida y la revista trimestral gratuita, a comprar al precio básico anunciado, a disfrutar de los puntos de fidelización P&D y a participar en todas las campañas y actividades del club.

Las cuotas mensuales se acumulan en su cuenta personal de socio y están destinadas íntegramente a cubrir el importe de sus compras. Tras el pago de la segunda cuota mensual, el socio simpatizante recibirá el regalo de bienvenida anunciado. Las cuotas acumuladas deben ser consumidas, por lo que no podrá solicitarse su devolución en caso de baja del club.

Al finalizar la prueba de 1 año, el interesado podrá optar a continuar como socio preferente en una de las tres modalidades de cuota A, B o C descritas en el apartado "Socio preferente". En ese momento tendrá derecho a recibir un regalo de confirmación de suscripción y a aplicar el importe acumulado de su cuota, no gastado todavía, para compras con el descuento del 5%, 10% o 20%, correspondiente a su nueva cuota de socio preferente.



Así funciona Círculo del Arte

¿Cómo hacer el pedido?

Dirigiéndose a las siguientes direcciones:
Correo: Círculo del Arte
c/ Princesa, 52 - 08003 Barcelona
Teléfono: 93 268 88 09 · Fax 93 319 26 51
E-mail info@circulodelarte.com
www.circulodelarte.com

Dispondrá de 15 días desde la fecha de entrega para examinar las obras solicitadas y presentar la posible reclamación.

ATENCIÓN: En caso de devolver por reclamación una obra, ésta deberá remitirse a Círculo del Arte en su estado original, bien protegida y provista de su embalaje primitivo. De lo contrario no podrá ser aceptada por el club, o solamente deduciendo el importe de la merma producida.

¿Cómo realizar sus pagos?

- Por domiciliación bancaria.
- Por tarjeta de crédito VISA.

Gastos de embalaje y envío

Se cobrarán fuera de cuota por domiciliación bancaria o Visa. Importes orientativos:

- Península:
15 € para obras gráficas y libros numerados y firmados (servicio de mensajería).
22 € por bulto para obras gráficas enmarcadas (servicio de mensajería).
8 € para otros libros y artículos varios (correo certificado).

Canarias, Ceuta, Melilla, Baleares y extranjero: el cargo incluirá el costo real de embalaje, transportes, aranceles y los impuestos especiales.

Gastos de enmarcado

El enmarcado, al ser un servicio de contratación externa, deberá ser cobrado fuera de cuota (por domiciliación bancaria o VISA)

Impuesto sobre el Valor Añadido (IVA):

los precios indicados en la revista incluyen el IVA (21% obra gráfica y 4% libros). El IVA no tendrá aplicación en las compras de socios exentos de dicho impuesto (residentes en Canarias, Ceuta, Melilla y países no comunitarios).

Condiciones de compra y validez de la oferta:

- Por tratarse de ediciones limitadas, los pedidos se atenderán por riguroso orden de recepción.
- Los precios de las obras ofertadas están sujetos a modificaciones.



ESCAPARATE PRENAVIDEÑO DE ORFEBRERÍA ARTESANAL
COLGANTES MODERNOS DE SABINE MARTIN

Desde tiempos inmemoriales los objetos de orfebrería ocupan un lugar de privilegio en el campo de la artesanía artística. Y si son muchos los artesanos y artistas que se sienten llamados a crear bellos objetos de plata, oro y otros materiales para embellecer la existencia humana, son incontables las personas que buscan incorporar dichos objetos en su vida para realzar la estética de sus cuerpos, la elegancia de su estilo y el atractivo de su personalidad.

Como se acerca el fin de año y nuestras socias y socios comienzan a pensar en los compromisos navideños y los pequeños lujos personales, abrimos ya este escaparate prenavideño con una selección de moderna orfebrería artesanal, creada por la diseñadora alemana **Sabine M. Martin** (Plochingen, RFA, 1958).

Formada en la prestigiosa Fachhochschule für Gestaltung de Pforzheim (RFA) y especializada en diseño y creación de artículos de joyería, desarrolla colecciones propias y encargos para marcas reconocidas. Sus creaciones destacan por la sobriedad y contención minimalista y por el elegante juego con formas normalmente geométricas. Un buen ejemplo son dos anillos que, entrelazados entre sí y sujetos a una gargantilla, se convierten en un colgante esférico. La movilidad de los elementos da ligereza y una interesante variabilidad óptica a la joya.



Nudo de anillos grande
Colgante de plata de ley.
Dos aros entrelazados componen un nudo de unos 2 cm.
Collar de 1 aro de acero inoxidable con cierre de bayoneta.
Nº de pedido: 40972
Precio club: 320,00 €.
Precio P&D: 250,00 € + 100 puntos.



Nudo de anillos pequeño
Colgante de plata de ley.
Dos aros entrelazados componen un nudo de aprox. 1 cm.
Collar de 5 aros de acero inoxidable con cierre de bayoneta.
Nº de pedido: 40973
Precio club: 200,00 €.
Precio P&D: 150,00 € + 100 puntos.



Gotas suspendidas
Colgante de plata de ley.
Dos anillos en forma de gotas entrelazadas componen un nudo de unos 2 cm.
Collar de 1 aro de acero inoxidable con cierre de bayoneta.
Nº de pedido: 40974
Precio club: 330,00 €.
Precio P&D: 260,00 € + 100 puntos.



Aros entrelazados
Colgante de plata de ley formado por 8 anillas entrelazadas.
Tamaño aproximado: 2 cm.
Collar de 5 aros de acero inoxidable con cierre de bayoneta.
Nº de pedido: 40975
Precio club: 200,00 €.
Precio P&D: 150,00 € + 100 puntos.

Presentación de las piezas en caja-estuche de cartón con forro de fieltro oscuro