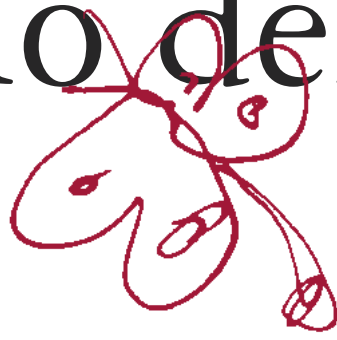


# Círculo del Arte

REVISTA

82

OTOÑO / NAVIDAD  
2016



[www.circulodelarte.com](http://www.circulodelarte.com)



J.M. Ciria. *Montañas de ojos 1*

## ESTRENOS Y NOVEDADES

- JOSÉ MANUEL CIRIA • CRISTINA ATAÍDE • DOMINIQUE COFFIGNIER • RODRIGO FERREIRA •  
• LUÍS GORDILLO • JAVIER PAGOLA • JOSEP GUINOVART • JORDI SAVALL • GOYA •



**JORDI SAVALL**  
celebra los  
centenarios de  
Cervantes y  
Ramon Llull

**GOYA**  
grabados para  
la eternidad *Caprichos*  
y *Desastres de la guerra*



## Querida amiga, querido amigo de Círculo del Arte:

En estos tiempos de cambios inquietantes, graves conflictos e incertidumbres sobre el futuro, ¿qué mejor receta para promover la paz, la concordia y el bienestar que la educación, la cultura y el disfrute del arte, los libros y la música? Precisamente estos bienes de milagrosos efectos son los que encontrarán en este programa otoñal que cierra el año 2016. Sus páginas rebosan de novedades transmisoras de belleza y armonía, de goce y felicidad. En ellas descubrirán:

- al gran maestro **Jordi Savall**, con los prodigiosos librodiscos del IV Centenario de la muerte de **Miguel de Cervantes** y del VII Centenario de la muerte de **Ramón Llull** (página 3 y contraportada);
- las espectaculares piezas de **José Manuel Ciria**, astro internacional de la pintura contemporánea española (págs. 4 a 9);
- tres maravillosas "confesiones" gráficas de **Luis Gordillo** (págs. 10 y 11);
- las estampas individualizadas del maestro galo **Dominique Coffignier** (págs. 12 y 13);
- los sublimes aguafuertes de la artista lusa **Cristina Ataíde** (págs. 14 y 15);

- un sensacional dibujo y varios monotipos originales de **Javier Pagola** (págs. 16 a 19);
- los exquisitos exvotos de **Josep Guinovart** (págs. 20 y 21);
- los paisajes del alma de **Rodrigo Ferreira** (págs. 22 y 23);
- las históricas estampas de los *Caprichos* y los *Desastres de la guerra* de **Goya** (págs. 24 a 27).
- y, como broche de oro del centenario cervantino, los últimos buscadísimos ejemplares del histórico *Quijote*, de Antonio Saura y del emblemático aguafuerte *Miguel de Cervantes Saavedra*, de **Eduardo Arroyo** (pág. 32).

Más obras de nuestros fondos de arte las encontrarán en las páginas 28 a 31 y en la página web

[www.circulodelarte.com](http://www.circulodelarte.com)

Para finalizar, un año más, ¡gracias por su fidelidad y su compañía! En nombre de todo nuestro equipo les deseo felices fiestas y que la vida les sonría en el nuevo año.

HANS MEINKE / DIRECTOR DEL CLUB

2

### ¿POR QUÉ MÁS DE 8.000 PERSONAS

han acudido ya a nuestra sala de Barcelona para ver las fotografías de Carlos Saura sobre la España de los años 50?

Porque estas fascinantes imágenes de inusitada belleza nos evocan una España perdida en la bruma de los tiempos, inmortalizada por la cámara de Carlos Saura en UN LIBRO IMPRESCINDIBLE:

### ESPAÑA AÑOS 50, de CARLOS SAURA

Textos y más de 230 fotografías del autor.  
Edición especial. Formato 29,5 x 25,7 cm.  
Encuadernación tela y estuche de cartón.  
Acompañada de una fotografía original numerada y firmada por el autor.  
Precio especial con IVA: 100,00 €  
Precio P&D: 75,00 € + 100 puntos



¡Un regalo ideal para sus familiares y amigos!

Ganadores del concurso de la Revista 81

### CARLOS SAURA, ARTISTA TODOTERRENO

El sorteo de los 3 lotes de 3 libros de Carlos Saura, firmados por el autor, ha recaído en estos tres acertantes de las tres preguntas:

1. Socio 4053, Rodrigo Montero, Cáceres
2. Socio 105494, David Capdevila, La Ametlla (Barcelona)
3. Socio 4440, José Alberto Sánchez, Granada

Todos los participantes recibieron una asignación de 100 puntos P&D en su cuenta de PUNTOS & DIVIDENDOS

¡Gracias por su participación!



# PRODIGIOS DE LA MÚSICA ANTIGUA

## JORDI SAVALL CELEBRA A CERVANTES Y RAMON LLULL

Entre las grandes conmemoraciones del año 2016 ocupan lugares muy destacados el IV CENTENARIO DE LA MUERTE DE MIGUEL DE CERVANTES (1547-1616), creador del inmortal *Don Quijote de la Mancha*, y el VII CENTENARIO DE LA MUERTE DE RAMON LLULL (1232-1316), el filósofo, poeta, místico, divulgador científico y misionero mallorquín, considerado uno de los mayores representantes espirituales de la Edad Media.

En recuerdo y celebración de estas eminentes figuras ha creado el célebre musicólogo, interprete de viola da

gamba y director orquestal Jordi Savall dos librodiscos del sello Alia Vox que recogen las músicas y canciones de la época de ambos autores. Las ediciones son una joya musical y bibliófila. Las interpretaciones corren a cargo del insigne músico -una leyenda viva de la música antigua- al frente de un elenco de magníficos solistas vocales e instrumentales y de los conjuntos Hespèrion XXI y La Capella Reial de Catalunya.



Grabación realizada en el Saló del Tinell el 28 de noviembre de 2015.  
2 CD SACD Hybrid Multichannel & Stereo  
Librodiscos de 312 págs. Textos en castellano, catalán, francés, inglés, alemán e italiano.  
Intérpretes: La Capella Reial de Catalunya  
HESPÈRION XXI  
Director: Jordi Savall  
Nº de pedido: 41229  
Precio único con IVA: 33 €

3

### RAMON LLULL

#### *Temps de conquestes, de diàleg i desconhort / Tiempo de conquistas, de diálogo y desconsuelo*

Ramon Llull (Mallorca, hacia 1232-1316), abandonó a los treinta años la vida cortesana y se inició en el estudio de la teología y la filosofía y el aprendizaje del árabe. Viajero y misionero infatigable, se dedicó intensamente en el norte de África a la conversión de judíos y, sobre todo, musulmanes. Fue uno de los pioneros en usar el catalán escrito y en emplear una lengua neolatina para escribir obras filosóficas, científicas, técnicas y literarias, que tuvieron gran influencia en el pensamiento universal. Llull muere a los 84 años, a la vuelta de una de sus tentativas misioneras en Túnez, donde fue apedreado y encarcelado.

**Tiempo de conquistas, de diálogo y desconsuelo.** Este librodisco de gran emoción y belleza recrea la vida de Ramón Llull, sus viajes y los hechos históricos más relevantes de su tiempo a través de las músicas de la época, incluyendo las de origen árabe y judío. Con los instrumentos medievales de Hespèrion XXI, los músicos orientales y las voces de La Capella Reial de Catalunya, se interpretan canciones, lamentos y danzas profanas de trovadores y juglares y también las músicas religiosas y espirituales más representativas. El mosaico musical se complementa con fragmentos de los textos más importantes del sabio.

(Ver en la contraportada el librodisco dedicado a Cervantes *Romances y Músicas de Don Quijote de la Mancha*).

# JOSÉ MANUEL CIRIA

## UNA FIGURA CENTRAL DE LA PINTURA ESPAÑOLA CONTEMPORÁNEA

Desde la última presencia de **José Manuel Ciria** (Manchester, 1960) en Círculo del Arte han transcurrido ya diecisiete largos años (ver Revista 14/1999), por lo que su reaparición en este programa constituye un verdadero acontecimiento. En este lapso de más de década y media el artista se ha afianzado como una figura descollante de la pintura contemporánea española, con singular proyección en el plano internacional. Desde su primera muestra individual, celebrada en 1984 en París, no cesan las exposiciones, reconocimientos y premios. Ya son casi incontables las publicaciones y catálogos que dan cuenta de su obra, su pensamiento y sus exhibiciones en el mundo. Su producción de las últimas décadas ha sido recogida en las antologías críticas *Ciria. Las formas del silencio. (Los años noventa)* y *Ciria. Palabras nómadas. (Primera década del XXI)*.

4

Nacido en Manchester en 1960, regresó Ciria con sus padres a España a la edad de 8 años. Dotado de gran facilidad para el dibujo y la pintura, pasa por varias escuelas y por los talleres del Círculo de Bellas Artes. Con 17 años ingresa en la Facultad de Bellas Artes de Madrid para iniciar una carrera que, sin embargo, abandona ya en el segundo curso, resuelto a proseguir su formación como autodidacta. Becado por instituciones ministeriales españolas y extranjeras, disfruta de estancias en París, Roma y Tel Aviv. Su espíritu nómada, inquieto y buscador le traslada por largos periodos a Nueva York, su ciudad preferida, Inglaterra, Berlín y otros lugares del mundo. Estos centros dinámicos del arte son una fuente de energía para su propio desarrollo y un foco de inspiración para su personal y original lenguaje pictórico. Gracias a él ha logrado José Manuel Ciria traspasar pronto las fronteras de su país y captar el interés de la crítica y el público extranjeros.

La obra de Ciria se sitúa en el campo de una estética abstracta basada en el diálogo entre la gestualidad libre de la mancha y el rigor constructivo de la geometría, con el uso de la línea como armazón compositivo. Experimentando infatigablemente con materiales y soportes y partiendo de una sólida re-

flexión conceptual, crea Ciria composiciones fantásticas con ayuda de elementos abstractos que parecen en constante movimiento, como figuras sometidas a transformaciones metamórficas.

Desde los años noventa desarrolla Ciria con rigurosos planteamientos conceptuales y teóricos series pictóricas de gran impacto y relevancia, que se extienden en el tiempo y ocupan un lugar referencial en el conjunto de su obra. En su largo recorrido, algunas han dado lugar a subseries derivadas de aquellas.

Una de las series pictóricas fundamentales es **Máscaras de la Mirada** (1993-2012), tal vez la más extensa y reconocible dentro del lenguaje pictórico de Ciria. Emparentada con ella está la serie litográfica **Máscaras de la Mirada**, de 2005, de la que ofrecemos aquí las tres estampas de gran formato **Berenice I-III**. Plenamente identificables son también las piezas que aquí presentamos de la suite **Montañas de ojos I-IV**, de 2005. Las cuatro bellas serigrafías de pequeño formato están estampadas sobre napa sintética en una tirada de 30 ejemplares. De similar carácter y parecidos rasgos estilísticos es la serigrafía **Sin título**, de 2002, portadora igualmente del marchio inconfundible del artista.

En todas estas piezas de Ciria se manifiesta la capacidad del artista de fusionar en un mismo plano el rigor de la geometría con la gestualidad de la mancha y el color. En el colorido a veces explosivo destaca la presencia dominante del rojo, que es para Ciria “el rey en el imperio de los colores”.



5

*Berenice III*. Nº de pedido: 41168

*Serie Máscaras de la Mirada*, 2005  
Litografías  
Formato: 97 x 72 cm  
Papel: Velin Arches de 300 gr.  
Edición: 69 ejemplares numerados y firmados

Precio con IVA:  
Básico: 1.210,00 €  
Cuota A: 1.149,50 €  
Cuota B: 1.089,00 €  
Cuota C: 968,00 €



# JOSÉ MANUEL CIRIA



6

Berenice I. N.º de pedido: 41166

*Serie Máscaras de la Mirada, 2005*

Litografías

Formato: 97 x 72 cm

Papel: Velin Arches de 300 gr.

Edición: 69 ejemplares numerados  
y firmados

Precio con IVA por ejemplar:

Básico: 1.210,00 €

Cuota A: 1.149,50 €

Cuota B: 1.089,00 €

Cuota C: 968,00 €



Berenice II. N.º de pedido: 41167



*Sin título*, 2002  
Serigrafía  
Formato: 98 x 67 cm  
Papel: Fabriano D5 GF de 300 gr.  
Edición: 150 ejemplares numerados  
y firmados  
Nº de pedido: 41182

Precio con IVA:  
Básico: 500,00 €  
Cuota A: 475,00 €  
Cuota B: 450,50 €  
Cuota C: 400,00 €





*Montañas de ojos*, 2005  
Serigrafías en 7 colores sobre  
napa sintético  
Formato: 30 x 30 cm  
Edición: 30 ejemplares numerados  
y firmados  
Precio con IVA por ejemplar:  
Básico: 350,00 €  
Cuota A: 332,50 €  
Cuota B: 315,00 €  
Cuota C: 280,00 €

8

*Montañas de ojos 1*. Nº de pedido: 41178



*Montañas de ojos 2*. Nº de pedido: 41179





*Montañas de ojos 3. N° de pedido: 41180*



*Montañas de ojos 4. N° de pedido: 41181*

# L U I S G O R D I L L O

## C O N F E S I O N E S D E U N G R A N M A E S T R O

La reaparición de Luis Gordillo (Sevilla, 1934) en esta Revista coincide con la celebración de la gran retrospectiva *Luis Gordillo. Confesión general*, del Centro Andaluz de Arte Contemporáneo (CAAC) de Sevilla. La exhaustiva muestra se añade a las antológicas precedentes del MACBA (1999) y del Reina Sofía (2007) y reúne 200 obras realizadas entre 1959 y 2015. El acontecimiento artístico refrenda el permanente interés por esta gran figura del arte contemporáneo español, reconocida con numerosos premios –entre ellos el Premio Nacional de Artes Plásticas y el Premio Velázquez de Artes Plásticas– y cuyas obras están presentes también en los principales museos de arte contemporáneo de Norteamérica y Europa.

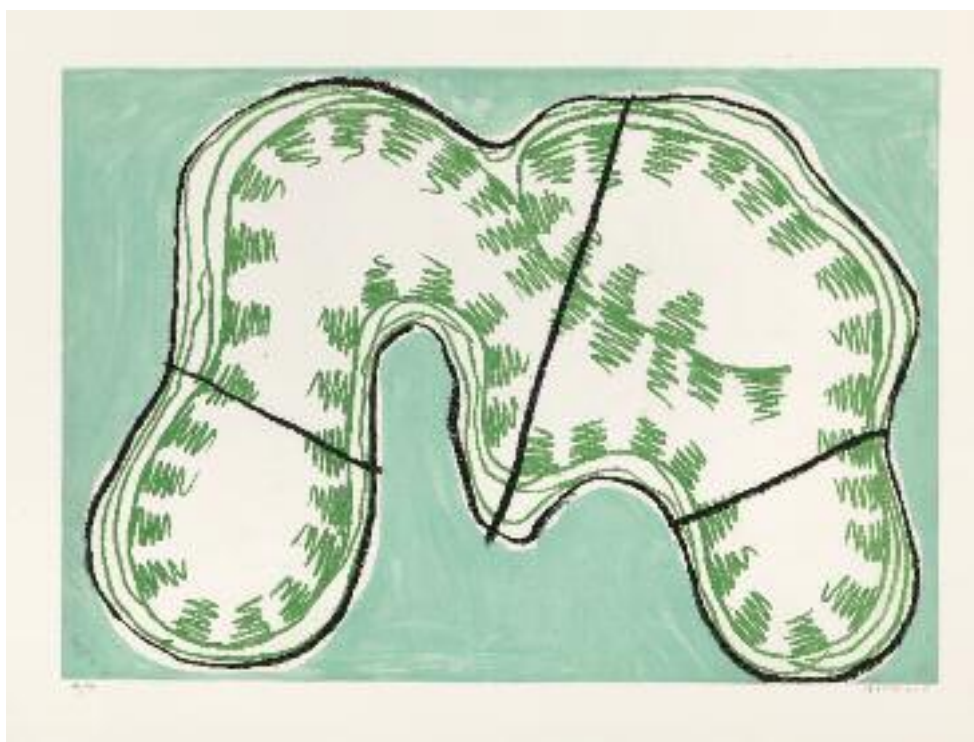
La retrospectiva sevillana, que viajará también a Granada, San Sebastián y Santiago de Compostela, rinde tributo a uno de los creadores más singulares y constantes de la escena artística española. Luis Gordillo -tras cursar la licenciatura de Derecho sin sentir especial vocación jurídica- realizó los estudios de Bellas Artes en Sevilla y emprendió una trayectoria artística marcada por la búsqueda constante de un lenguaje propio y la práctica insistente de la experimentación y el cambio de registros en su trabajo.

Su evolución estuvo acompañada de periodos depresivos y crisis personales que propiciaron su acercamiento al psicoanálisis.

En su obra, encuadrada fundamentalmente en la abstracción, conviven elementos imaginados, simbólicos y narrativos, cuya combinación da lugar a composiciones ricas y complejas de formas peculiares y colorido característico. La muestra de Sevilla recoge cronológicamente las etapas evolutivas del artista: los inicios en el informalismo, su paso por el *pop* con la serie de las cabezas, la continuación de los años setenta con las series de base fotográfica, los meandros de los ochenta, los experimentos digitales del 2000 y el retorno de 2015 a las cabezas.

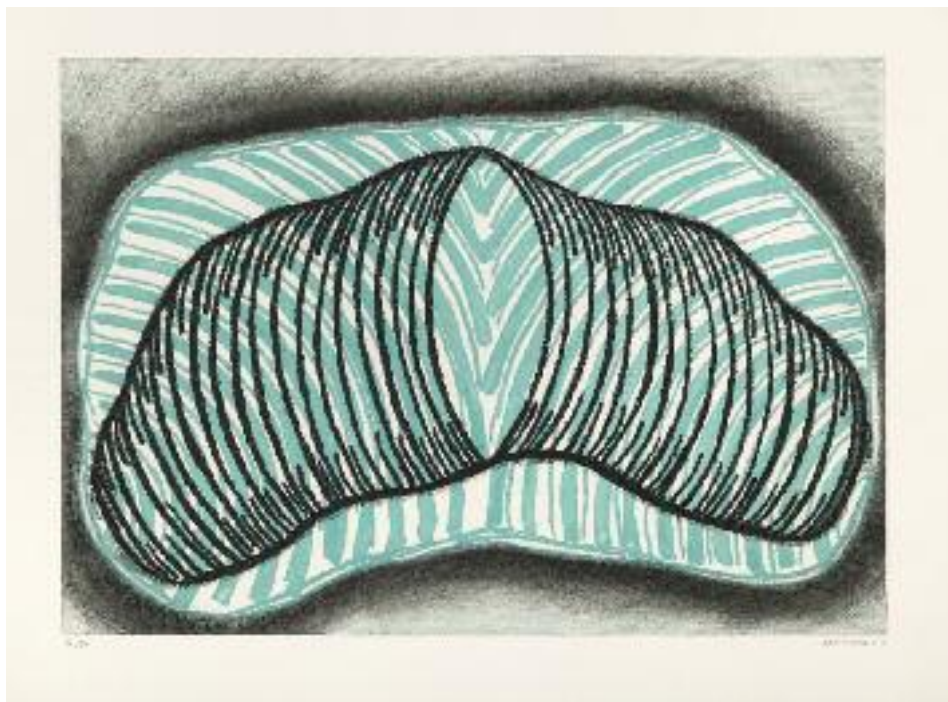
La esperada vuelta actual de Gordillo a Círculo del Arte tras sus apariciones en las revistas 5, 10, 29 y 40, nos aporta los aguafuertes *Sin título 1*, de 1991, y *Sin título 2*, de 1992, así como la serigrafía *Sin título*, de 1995. Las tres piezas de considerable formato son altamente representativas de la gráfica del artista. En ellas reencontramos sus típicas formas y figuras de apariencia celular u orgánica, compuestas con los trazos y el colorido distintivos de su obra.

10

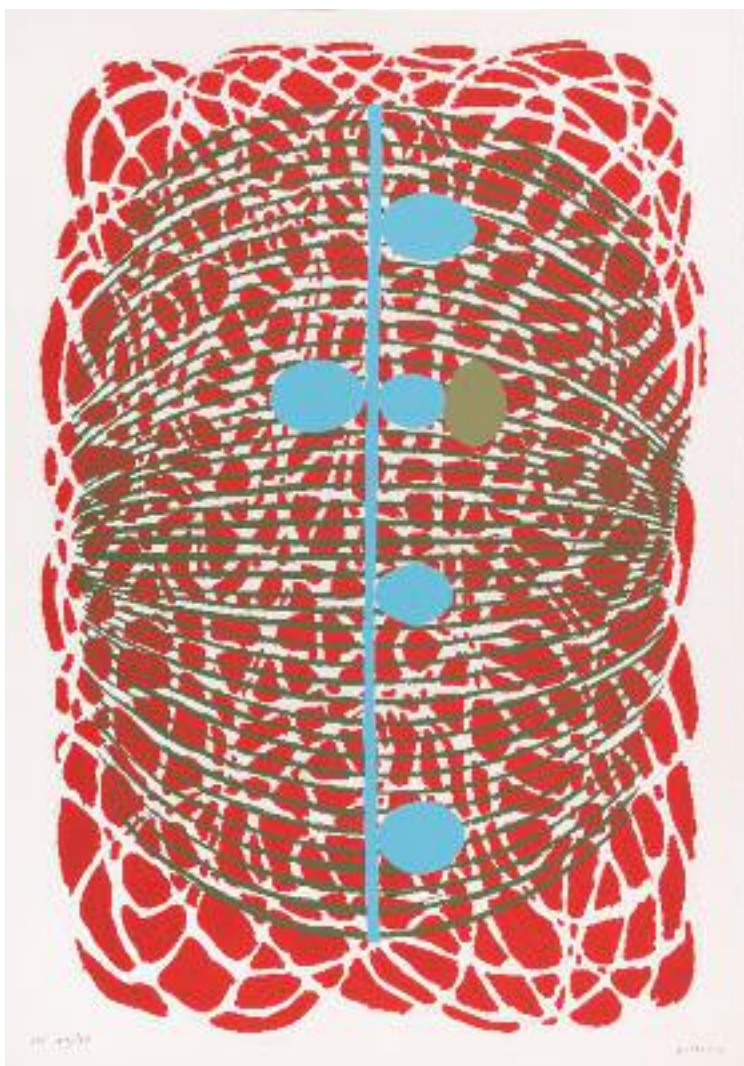


*Sin título 1*, 1991  
Aguafuerte, aguainta  
y lápiz graso  
Formato: 45,5 x 65 cm  
Papel: Michel, 56,5 x 76 cm  
Edición: 99 ejemplares  
numerados y firmados.  
Nº de pedido: 41171  
Precio con IVA:  
Básico: 920,00 €  
Cuota A: 874,00 €  
Cuota B: 828,00 €  
Cuota C: 736,00 €





*Sin título 2*, 1992  
 Aguafuerte, aguatinta  
 y lápiz grueso  
 Formato: 45,5 x 65 cm  
 Papel: Michel, 56,5 x 76 cm  
 Edición: 99 ejemplares  
 numerados y firmados.  
 Nº de pedido: 41172  
 Precio con IVA:  
 Básico: 920,00 €  
 Cuota A: 874,00 €  
 Cuota B: 828,00 €  
 Cuota C: 736,00 €



*Sin título*, 1995  
 Serigrafía  
 Formato: 95 x 63 cm  
 Papel: Fabriano, 100 x 70 cm  
 Edición: 200 ejemplares  
 numerados y firmados.  
 Nº de pedido: 41191  
 Precio con IVA:  
 Básico: 975,00 €  
 Cuota A: 926,25 €  
 Cuota B: 877,50 €  
 Cuota C: 780,00 €

# DOMINIQUE COFFIGNIER

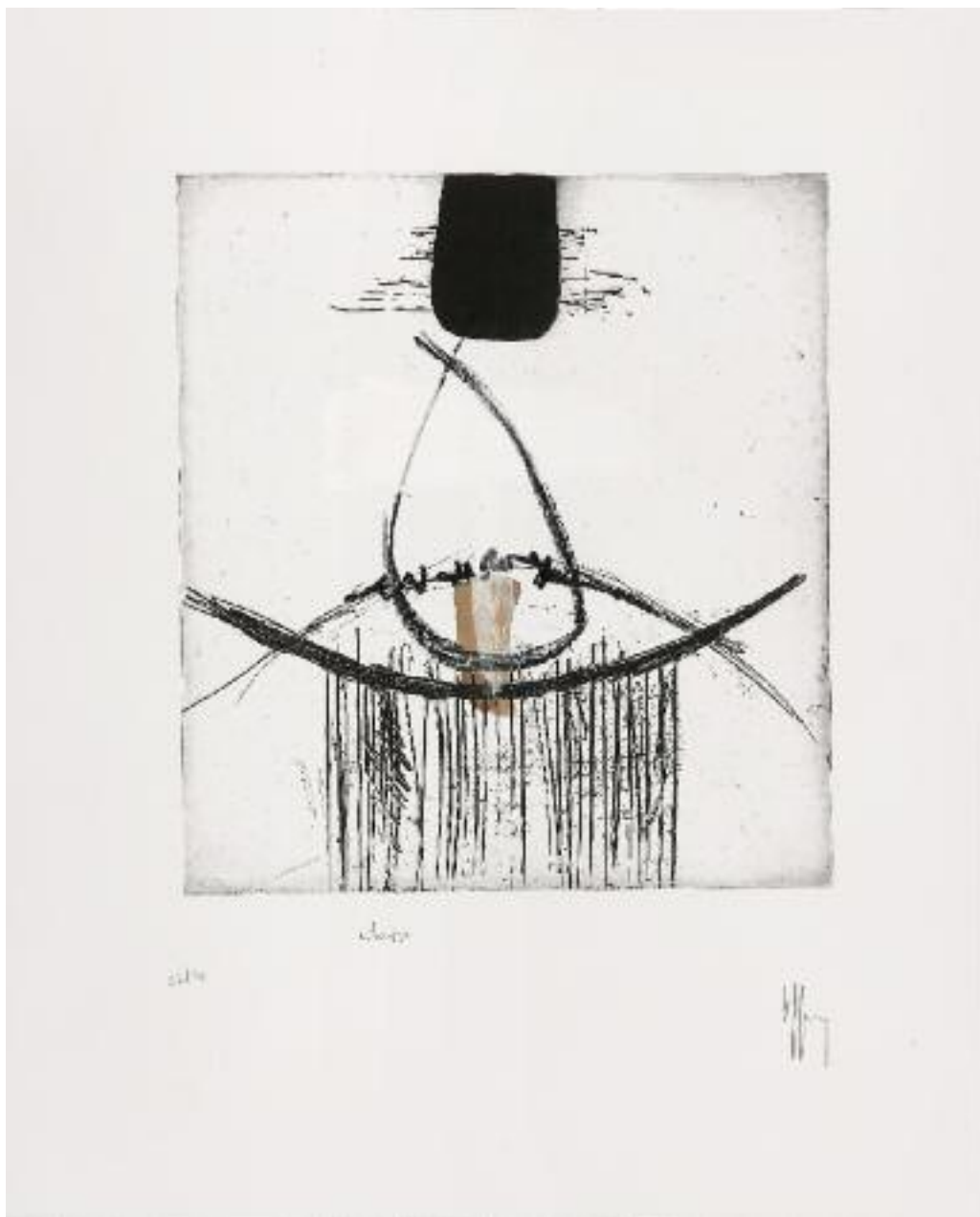
## VIBRACIONES Y EMOCIONES DE LA EXISTENCIA

El pintor Dominique Coffignier (París, 1956) es una figura representativa de las artes plásticas contemporáneas francesas. Numerosos catálogos avalan sus más de tres décadas de intensa creación. En su obra se perciben afinidades con Antoni Tàpies y Paul Rebeyrolle. La naturaleza sincera y veraz de sus trabajos nace de la autenticidad de su personalidad, que se manifiesta en esta declaración del artista: *"Nunca he estudiado. Soy autodidacta. La vida cotidiana es*

*mi maestra. Observo la vida diaria. Me fijo en ella. A partir de ahí, siento. Y el cuadro se pinta solo".*

En un mundo invadido por la omnipresencia de la imagen superficial, Dominique Coffignier nos invita a adentrarnos en sus cálidas y acogedoras creaciones, cuyas formas abstractas registran y reproducen sentimientos, vibraciones y emociones de la existencia humana. De sus trazos y pinceladas

12

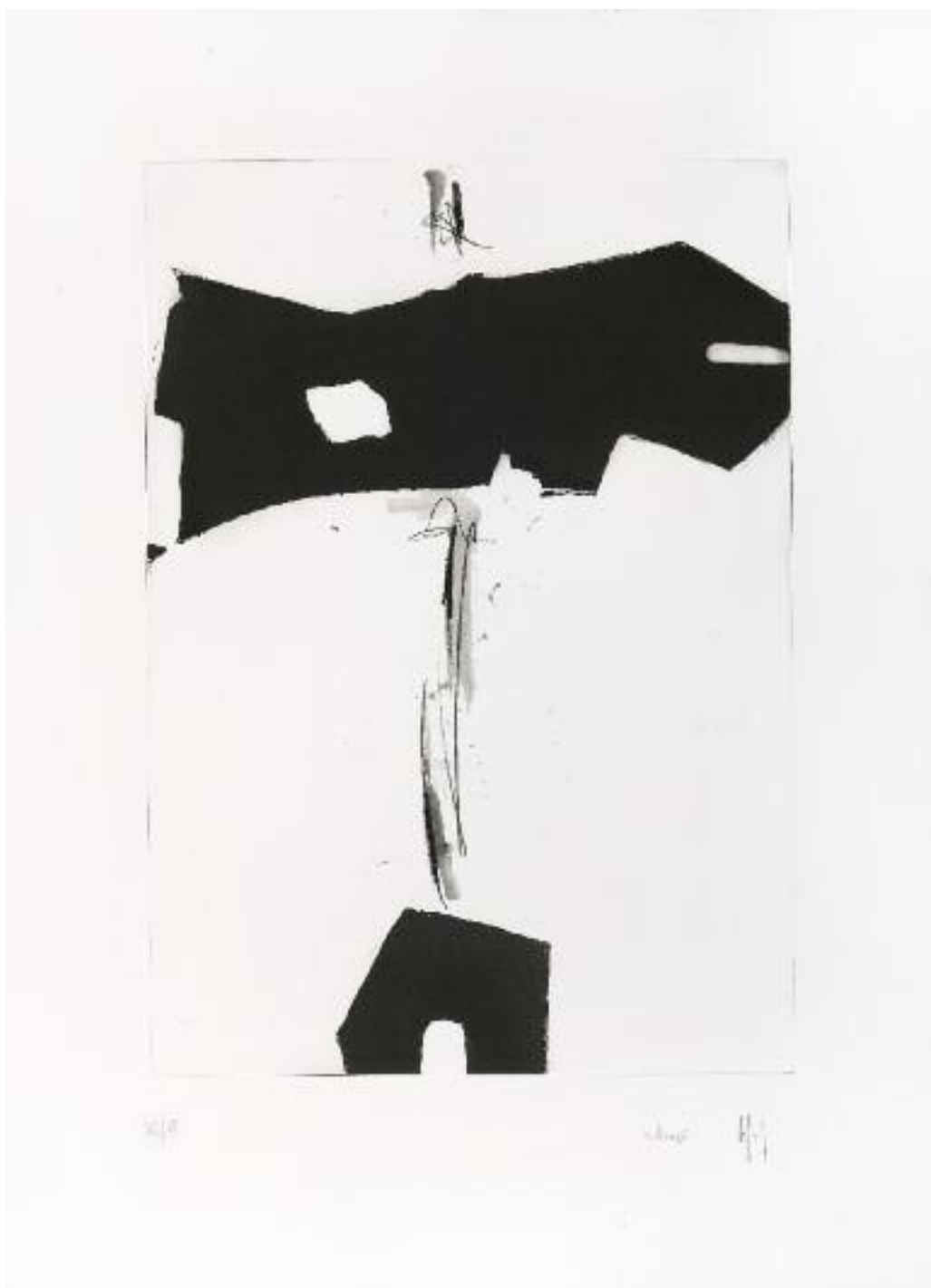


*Sin título 1*, 2015  
Aguafuerte y aguatinta  
Formato: 29 x 26,5 cm  
Papel: Fabriano, 50 x 40,5 cm  
Edición: 50 ejemplares numerados y firmados.  
Nº de pedido: **41184**  
Precio con IVA:  
Básico: 320,00 €  
Cuota A: 304,50 €  
Cuota B: 288,00 €  
Cuota C: 256,00 €



a un tiempo vigorosos y sensibles surgen imágenes de gran pureza y fuerza emocional, alimentadas por su devoción por las culturas primitivas, especialmente las africanas, tan rebosantes de energía y color. Coffignier expone regularmente y su obra ha sido mostrada en las principales ciudades francesas y en países como Bélgica, Japón, España, Suiza y Costa de Marfil.

En celebración de la primera aparición de Coffignier en el club, presentamos las dos bellísimas y sutiles estampas **Sin título 1** y **Sin título 2**, realizadas en la técnica de aguafuerte y aguatinta. Los tres ejemplares disponibles de cada pieza están enriquecidos individualmente a mano por el artista, de modo que cada estampa se ha convertido en una obra propia, diferente de las demás.



*Sin título 2*, 2015  
 Aguafuerte y aguatinta  
 Formato: 60 x 42 cm  
 Papel: Fabriano, 85 x 61 cm  
 Edición: 55 ejemplares  
 numerados y firmados.  
 Nº de pedido: **41183**  
 Precio con IVA:  
 Básico: 510,00 €  
 Cuota A: 484,50 €  
 Cuota B: 459,00 €  
 Cuota C: 408,00 €

## CRISTINA ATAÍDE

### EXALTACIÓN DEL COLOR, ABSTRACCIÓN SUBLIME DE LA FORMA

La artista **Cristina Ataíde** (Viseu, Portugal, 1951), que presentamos por primera vez en Círculo del Arte, es una de las figuras destacadas de las artes plásticas portuguesas contemporáneas. Licenciada en escultura por la Escuela Superior de Bellas Artes de la Universidad de Lisboa, cursó también estudios de diseño en la misma institución. En paralelo a su trayectoria artística, siendo responsable del departamento de escultura y diseño de una empresa productora de mármoles y rocas ornamentales, creó piezas de mobiliario y objetos de diseño y escultura en mármol y trabajó con artistas internacionales como Anish Kapoor, Michelangelo Pistoletto o Matt

Mullican. Desde 1983 expone con regularidad en Portugal y el exterior. Su obra ha sido reconocida con importantes premios y está presente en colecciones prestigiosas, como la de la Fundación Gulbenkian. Desde 1996 ejerce la docencia en la Universidad Lusófona de Lisboa.

Para la realización de su obra se sirve Cristina Ataíde de diversos soportes, que van desde la piedra, la madera y el metal hasta el pigmento y el papel, material este último que emplea tanto para el dibujo, la gráfica y la fotografía como también, más recientemente, para la escultura. En su práctica artística ad-

14



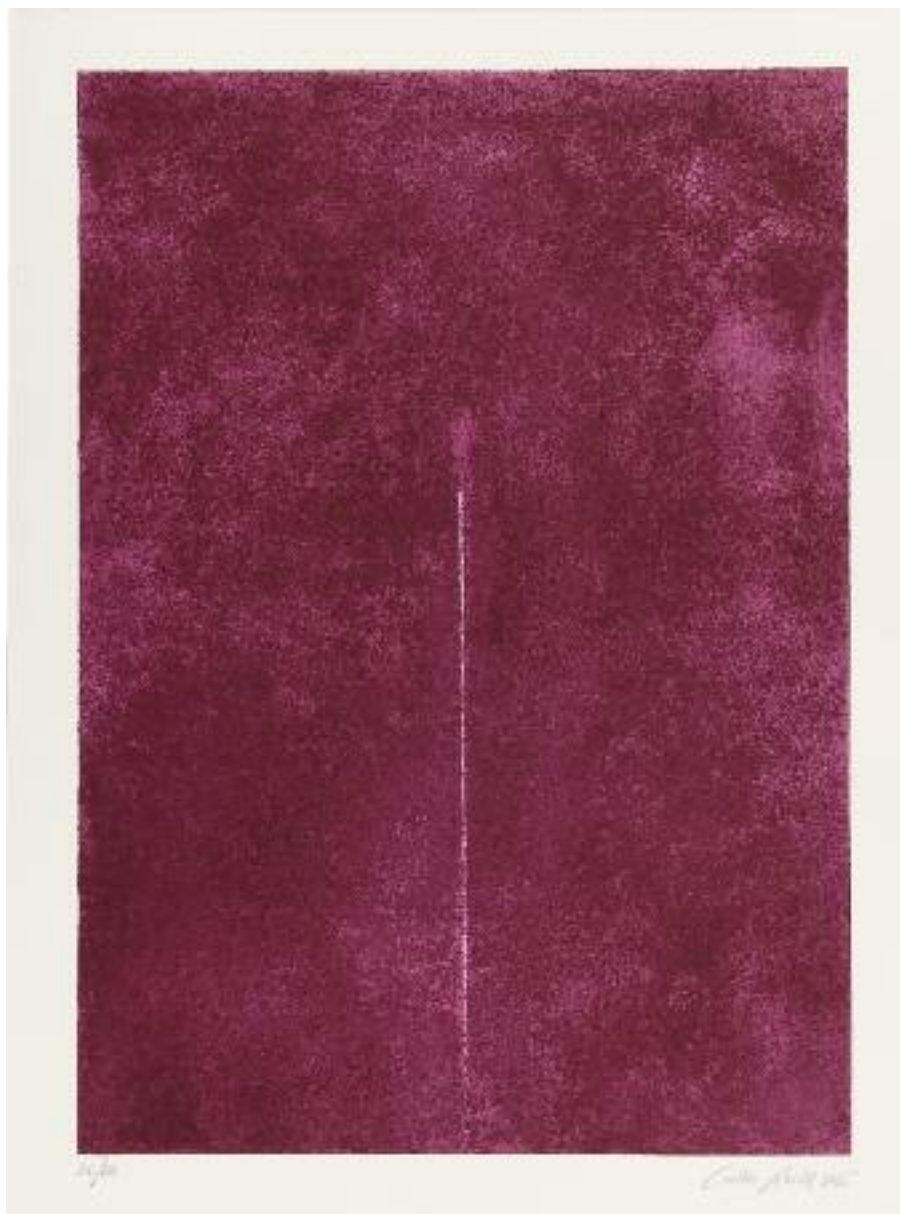
*Sin título (rojo)*, 2015  
Aguafuerte y aguatinta  
Formato: 66,5 x 47 cm  
Papel: Fabriano, 76,5 x 56,5 cm  
Edición: 50 ejemplares numerados y firmados.  
Nº de pedido: 41175  
Precio con IVA:  
Básico: 550,00 €  
Cuota A: 522,50 €  
Cuota B: 495,00 €  
Cuota C: 440,00 €



quieran importancia creciente las instalaciones, en las que la artista combina a veces el dibujo, la escultura y la escritura.

En los trabajos sobre papel llaman la atención la delicadeza del trazo y el refinado cromatismo de sus creaciones. Un tema recurrente de su dibujo es el motivo de las montañas, al que se acerca como a un fenómeno que la impresiona por su grandeza y su misterio. En el dibujo y la escultura de esta autora, la montaña sobrepasa la condición física y adquiere un valor simbólico y metafórico de enorme poder sugestivo.

Parecido hechizo ejerce sobre el observador la gráfica de Ataíde, de la que presentamos aquí dos piezas de 2015 realizadas en la técnica de aguafuerte y aguainta sobre papel Fabriano. En **Sin título (rojo)** y **Sin título (morado)** cautiva la singular belleza del colorido con sus texturas llenas de matices. La superficie roja y la morada aparecen rasgadas por una fina línea vertical que cruza misteriosamente el espacio, como la fugaz estela de un meteorito perdido en la profundidad de un inmenso firmamento. Las composiciones son una vibrante exaltación del color y una abstracción sublime de la forma.



*Sin título (morado)*, 2015  
 Aguafuerte y aguainta  
 Formato: 66,5 x 47 cm  
 Papel: Fabriano, 76,5 x 56,5 cm  
 Edición: 50 ejemplares numerados y firmados.  
 Nº de pedido: **41176**  
 Precio con IVA:  
 Básico: 550,00 €  
 Cuota A: 522,50 €  
 Cuota B: 495,00 €  
 Cuota C: 440,00 €

# JAVIER PAGOLA

ORIGINALES DE UN INVENTOR DE MUNDOS PROPIOS



16

*Sin título*, 2001

Dibujo en técnica mixta sobre papel Canson

Formato: 200 x 150 cm

Obra enmarcada en madera de erable

Medidas del marco: 205 x 155 cm

Nº de pedido: 41230

Precio con IVA:

Básico: 12.000,00 €

Cuota A: 11.400,00 €

Cuota B: 10.800,00 €

Cuota C: 9.600,00 €

Con gran satisfacción acogerán los amantes de obras únicas esta atractiva oferta de un colosal dibujo original de gran formato y de cuatro dípticos, compuestos cada uno por una pareja de monotipos. El autor de estas sorprendentes obras es el dibujante, pintor, ilustrador y grabador **Javier Pagola** (San Sebastián, 1955), artista a quien ya Antonio Saura consideraba uno de los creadores más interesantes de la actualidad y de quien el influyente diario *Frankfurter Allgemeine Zeitung* publicó en Alemania que sus obras constituían un universo tan propio e inconfundible como el de Keith Haring. Pagola es un pintor que atrae especialmente a pintores, críticos y coleccionistas avezados. Entre las características que definen su obra destacaba Saura —él mismo un coleccionista asiduo de Pagola— cualidades como la hegemonía del grafismo, la libertad de tratamiento, el desenfado, la ingravidez, la ironía y la presencia de lo lúdico.

Atraído por la originalidad y la valía de su obra, comenzó Círculo del Arte a apostar por Javier Pagola en la primera revista de 1994, medida que repitió pe-

riódicamente en sus programaciones y en varias exposiciones celebradas en su sala de Barcelona.

El soberbio dibujo en color **Sin título**, de 2001, realizado en técnica mixta, impresiona tanto por su belleza estética y la increíble riqueza del grafismo como por sus colosales dimensiones de 200 x 150 centímetros. La obra da testimonio de la maestría de un artista poseído por una irrefrenable pasión por el dibujo. En la composición se acumulan muchos de los elementos característicos del universo de Pagola: seres extraños salidos de los sueños, personajes del cómic, figuras híbridas entre lo humano y lo animal, pequeños monstruos risueños y malévolos, garabatos espontáneos emparentados con los graffiti y la caricatura...

Estos rasgos se evidencian también en las obras **Monotipos**, de 2007, que aquí presentamos. Se trata de dípticos o parejas de monotipos calcográficos, por lo cual cada uno constituye un ejemplar único de una obra original. Estas parejas de aguafuertes y aguatinas de impresión única pertenecen a una categoría de grabado muy valorada por los coleccionistas.

17



Monotipo 3/25. Nº de pedido: 23879







Monotipo 10/25. Nº de pedido: 23952



*Monotipos*, 2007  
Aguafuertes y aguatinas a partir de una plancha de cobre con dos pasadas de tórculo adicionales.  
Formato de cada grabado individual: 70 x 54,5 cm  
Formato del díptico enmarcado: 85 x 125 cm  
Papel: Hahnemühle  
Edición: 25 ejemplares únicos  
Precio con IVA por cada monotipo:  
Básico: 2.340,00 €  
Cuota A: 2.223,00 €  
Cuota B: 2.106,00 €  
Cuota C: 1.872,00 €



Monotipo 9/25. Nº de pedido: 23945





Monotipo 25/25. Nº de pedido: 24109



Monotipo 21/25. Nº de pedido: 24067



# JOSEP GUINOVART

## OFRENDAS EXQUISITAS A UN ÁNGEL DESCONOCIDO

Transcurridos nueve años desde la muerte de **Josep Guinovart** (Barcelona, 1927-2007), siguen incólumes entre críticos de arte, estudiosos y coleccionistas la consideración y el aprecio por su obra, valorada por la mayoría como una contribución fundamental al arte contemporáneo. A punto de cumplirse el 90 aniversario del inolvidado pintor, le recordamos con la oferta de cuatro estampas de la serie **Exvot**, de 1995, que conforman un conjunto de exquisitas miniaturas del arte gráfico de nuestro tiempo.

Recordando las ofrendas o exvotos que los fieles depositan en los templos y recintos sagrados en señal de gratitud por una gracia divina recibida, ha creado Guinovart estas pequeñas joyas, en las que podríamos ver un tributo o exvoto del artista al ángel de la creatividad que le inspira y guía por los insondables caminos de la creación. En los cuatro grabados a la punta seca iluminados a mano reconocemos de in-

mediato la iconografía, el trazo y el colorido de este gran maestro, que según el historiador de arte Valeriano Bozal constituyó junto con Tàpies, Ràfols-Casamada y Hernández-Pijoan el cuarteto más influyente de la corriente informalista del arte catalán.

La creación de Guinovart está marcada por una constante búsqueda y un afán de investigación, perceptibles en el desarrollo evolutivo de su obra. En su producción coexisten diversas etapas del vanguardismo con la tradición y la incursión en la cultura popular. La originalidad de su creación ha aportado a Josep Guinovart reconocimiento internacional, múltiples exposiciones en diversos países del mundo, participación en las bienales de Venecia, Sao Paulo y Alejandría así como la presencia de su obra en importantes colecciones de arte europeas y americanas. Desde su primera aparición en la revista 5, las obras del artista han estado repetidamente presentes en Círculo del Arte.

20



Exvot 5. Nº de pedido: 41091

*Serie Exvot*, 1995  
Punta seca y carborúndum  
iluminado a mano  
Formato: 9 x 8,5 cm  
Papel: Arches, 31 x 22 cm  
Edición: 60 ejemplares numerados  
y firmados.  
Precio con IVA por ejemplar:  
Básico: 220,00 €  
Cuota A: 209,00 €  
Cuota B: 198,00 €  
Cuota C: 176,00 €





Exvot 8. Nº de pedido: 41092



Exvot 10. Nº de pedido: 40939



Exvot 14. Nº de pedido: 41093

# RODRIGO FERREIRA

## CREADOR DE PAISAJES DEL ALMA

El pintor portugués **Rodrigo Ferreira** nació en 1951 en París, ciudad en la que cursó entre 1969 y 1975 sus estudios artísticos en la École Nationale des Beaux Arts. Actualmente reside en Francia. Desde 1967 expone regularmente, principalmente en Francia y Portugal

En la inconfundible pintura paisajística de Rodrigo Ferreira el mundo aparece bañado en una luz especial. Bajo su influjo se disuelven los límites de la tierra, el mar y el cielo, se diluyen los contornos precisos de las casas, el campo y las personas y es absorbido todo lo accesorio. La luz del artista destila sobre el cuadro nada más que lo esencial. Estos retratos son visiones etéreas y casi abstractas del mundo, reflejos bellísimos de una realidad sublimada por la magia del arte.

Las dos serigrafías **Sin título**, de 2008 y 2013, que aquí se presentan, son ejemplos logrados de la singular maestría paisajística de Rodrigo Ferreira. En la primera, de 2008, bajo la resplandeciente luz que invade el paisaje parecen fundirse las vastas tierras rojizas y ocres con el ocre del cielo en el lejano horizonte. En la segunda estampa, la franja azul del agua se pierde y confunde con un litoral grisáceo sobre el que reposa una aldea de blancas casas. Detrás de ellas se levanta un telón de vaporosas nubes claras que a su vez se disuelven en el azul de la atmósfera.

Con su mirada enamorada sobre la tierra, el artista hace visible lo invisible y convierte así paisajes reales en verdaderos paisajes del alma.

22



*Sin título*, 2013  
Serigrafía en 24 colores  
Formato: 42 x 54,5 cm  
Papel: Fabriano, 56 x 76 cm  
Edición: 200 ejemplares numerados  
y firmados.  
Nº de pedido: 41188

Precio con IVA :  
Básico: 500,00 €  
Cuota A: 475,00 €  
Cuota B: 450,00 €  
Cuota C: 400,00 €



*Sin título*, 2008  
 Serigrafía en 19 colores  
 Formato: 44,5 x 57,5 cm  
 Papel: Fabriano, 56 x 76 cm  
 Edición: 200 ejemplares  
 numerados y firmados.  
 Nº de pedido: **41186**

Precio con IVA :  
 Básico: 500,00 €  
 Cuota A: 475,00 €  
 Cuota B: 450,00 €  
 Cuota C: 400,00 €



*Sin título*, 2008  
 Serigrafía en 14 colores  
 Formato: 17 x 41 cm  
 Papel: Fabriano  
 Edición: 150 ejemplares numerados  
 y firmados.  
 Nº de pedido: **41187**

Precio con IVA:  
 Básico: 250,00 €  
 Cuota A: 237,00 €  
 Cuota B: 225,00 €  
 Cuota C: 200,00 €



# FRANCISCO DE GOYA

## GRABADOS ORIGINALES DEL MAYOR GRABADOR DE LA HISTORIA DEL ARTE ESPAÑOL

**F**rancisco de Goya y Lucientes (Fuendetodos, 1746 – Burdeos, 1828) es el mayor grabador de la historia del arte español y uno de los más grandes de la humanidad. Goya encontró en el grabado la técnica en la que podía expresarse más libremente, dando rienda suelta al capricho y la invención, sin las limitaciones que imponían al pintor de cámara las obras por encargo. La evolución de la técnica del grabado en Goya es constante hasta lograr la perfección en el aguafuerte, la aguainta y la punta seca y en el empleo de útiles como buril, rascador y bruñidor. Mediante una prodigiosa combinación de luces y sombras crea Goya en sus estampas un lenguaje dramático único y singular.

Goya creó cuatro históricas series de grabados: *Caprichos*, *Desastres de la Guerra*, *Tauromaquia* y *Disparates*. De las dos primeras series ofrecemos aquí una escogida selección de estampas originales pertenecientes a ediciones emblemáticas

24

**CAPRICHOS** Grabados originales  
3ª Edición. Calcografía Nacional, Madrid, 1868

Las soberbias estampas pertenecen a la rara tercera edición de 1868, que Tomás Harris, el eminente experto en Goya, califica de edición muy reducida y valora como bien impresa. Se trata de la última edición estampada con las planchas en su estado original antes de ser aceradas. (ver Tomás Harris, *Goya. Engravings and Lithographs vol. II*, Oxford 1964, pág. 66). Estampas de acusado carácter crítico y satírico, ideadas por Goya para servir como llamada de atención en una sociedad agobiada por la represión, la intolerancia, el dogmatismo y la ignorancia.

Formato de las estampas: 31 x 23 cm.

Passepartout: 48 x 38 cm.

Marco de aluminio, color gris forja.

Su precio de 70 € deberá ser añadido al importe de la obra.

PVP con IVA de cada estampa:

Básico: 2.800,00 €

Cuota A: 2.660,00 €

Cuota B: 2.520,00 €

Cuota C: 2.240,00 €



**DESASTRES DE LA GUERRA** Grabados originales  
4ª edición, Calcografía Nacional, 1906

Esta edición de 1906 merece el siguiente comentario de Tomás Harris en su obra canónica: *“La edición estuvo limitada a 275 ejemplares. Esta edición está excelentemente impresa en papeles muy adecuados”*. (ver Tomás Harris, *Goya. Engravings and Lithographs. Complete Illustrated Catalogue*).

Los grandiosos *Desastres de la guerra* constituyen probablemente la más dramática, intensa y conmovedora denuncia de los horrores de la guerra: la crueldad, la violencia y la degradación extrema de los comportamientos en ambos lados de la contienda. Las estampas evocan también la miseria, el hambre y el sufrimiento de las víctimas así como la insolidaridad y los vicios de los poderosos, su egoísmo, su ignorancia y su beatería. El mayor alegato antibélico de la historia del arte no vio la luz hasta 1863 en una edición de la Academia realizada por la Calcografía.

Formato de las estampas: 25,7 x 34,5 cm.

Passepartout: 38 x 48 cm.

Marco de aluminio color gris forja.

Su precio de 70 € deberá ser añadido al importe de la obra.

PVP con IVA de cada estampa:

Básico: 2.550,00 €

Cuota A: 2.422,50 €

Cuota B: 2.295,00 €

Cuota C: 2.040,00 €

## CAPRICHOS



**Capricho 47. Obsequio á el maestro**  
 Dos personajes de aspecto clerical o brujeril se muestran en actitud extremadamente reverencial ante una altiva figura de gesto despectivo. La exagerada obediencia a la dudosa autoridad es compartida por otra pareja con los ojos cerrados.  
 N° de pedido: 25411



**Capricho 54. El vergonzoso**  
 En esta composición, que escapa a una interpretación concreta, aparece un ser que, avergonzado de sus vicios y defectos inconfesables, trata de ocultar en sus ropajes su rostro ojeroso y de nariz fálica, delator de sus adicciones y su lujuria.  
 N° de pedido: 25486



**Capricho 59. Y aun no se van!**  
 Alegoría de los difuntos que agobian la memoria de los vivos. Aún muertos, se resisten a desaparecer y levantan la losa de sus tumbas, para seguir presentes en la vida de los supervivientes, importunándoles en su quehacer.  
 N° de pedido: 25536



**Capricho 76. ¿Está Vm... pues, Como digo... eh! Cuidado! si no...**  
 Crítica a la actitud de militares cobardes e insolentes que, abusando de su posición y rango, se envalentona con los inferiores o los más débiles. En la imagen, un ridículo soldado de aspecto lamentable se ceba con un tullido y pobre enano.  
 N° de pedido: 25700



**Desastre 4. Las mujeres dan valor**  
Imagen que muestra el valor y arrojo de las mujeres durante la guerra de Independencia. Su presencia en el escenario de los enfrentamientos y su intervención directa en el combate resultan alentadoras y dan fuerza y valor a los patriotas.  
N° de pedido: 24182



**Desastre 34. Por una navaja**  
Un reo ejecutado en el garrote mantiene una cruz entre sus manos mientras de su cuello pende una navaja, el objeto de su delito para el invasor francés. Ser encontrado en posesión de una navaja o cualquier otra arma significaba la muerte segura.  
N° de pedido: 24489



**Desastre 43. También esto**  
Otra escena de una atropellada huida de frailes. Parece apuntar Goya a que la guerra lleva consigo también estas consecuencias. La fuga de los clérigos puede deberse al desalojo de los monasterios por la guerra o por las leyes desamortizadoras.  
N° de pedido: 24570



**Desastre 48. Cruel lástima!**  
Un mendigo camina entre un grupo de moribundos y cadáveres. A partir de esta estampa y hasta la 65, Goya retrata el sufrimiento de la población de Madrid entre 1811 y 1812, consecuencia de la hambruna, achacable sobre todo a los guerrilleros que impedían el abastecimiento de la ciudad.  
N° de pedido: 24620



**Desastre 52. No llegan á tiempo**  
Unas mujeres sostienen a otra que acaba de fallecer en la calle. Desafortunadamente no llegan a tiempo para salvarla. La imagen de la entrega compasiva a la figura doliente de la víctima recuerda el motivo de las esculturas religiosas de las piedadas.  
N° de pedido: 24661



**Desastre 58. No hay que dar voces**  
Goya coincide con testimonios literarios de la misma época al poner de manifiesto cómo muchos madrileños, a pesar del hambre, mantuvieron la dignidad y se abstuvieron, incluso en la mayor penuria, de "dar voces" para implorar auxilio o limosnas. Sobre todo frente a los franceses.  
N° de pedido: 24729





**Desastre 53. Espiró sin remedio**

Un grupo de transeúntes, con expresión de dolor, conmiseración o simple curiosidad, se arremolina alrededor de una persona que acaba de fallecer en la calle a causa del hambre. Tampoco aquí ha llegado a tiempo la ayuda y una víctima más ha pasado a engrosar la nómina de la muerte.

Nº de pedido: 24679



**Desastre 73. Gatesca pantomima**

Nuevamente Goya utiliza extrañas figuras para acentuar la grotesca pantomima del poder político. El astuto gato, venerado por un fraile, representa al monarca, rodeado por bñhos y raros animales, su corte de consejeros y delatores, en gran parte responsables de sus nefastas decisiones.

Nº de pedido: 24877



**Desastre 76. El buitre carnívoro**

Un enorme buitre medio desplumado y tambaleante huye de un grupo de campesinos que lo persigue valientemente. Podría aludir a la figura de Napoleón, el invasor despiadado, expulsado de España por un pueblo heroico, a pesar de su inferioridad en medios y armamento

Nº de pedido: 24901



**R.D. ADELA**  
*Personatges i cels a Barcelona II*, 1991  
 Aguafuerte, 77 x 57 cm.  
 Ed. 20 ejs.  
 Nº 3525 • PVP básico: 245,00 €  
 Cuota A: 232,75 €  
 Cuota B: 220,50 €  
 Cuota C: 196,00 €

Precio P&D: 100,00 € + 100 puntos



**Roser CAPDEVILA**  
*Silla y pez*, 2014  
 Impresión digital, 26 x 20,5 cm.  
 Ed. 50 ejs.  
 Nº 41090 • PVP básico: 150,00 €  
 Cuota A: 142,50 €  
 Cuota B: 135,00 €  
 Cuota C: 120,00 €  
 Obra enmarcada

Precio P&D: 100,00 € + 100 puntos



**Antonio LORENZO**  
*Los Arisgotas III*, 1991  
 Aguafuerte, 37,5 x 28 cm.  
 Ed. 50 ejs.  
 Nº 20354 • PVP básico: 236,00 €  
 Cuota A: 224,20 €  
 Cuota B: 212,40 €  
 Cuota C: 188,80 €

Precio P&D: 100,00 € + 100 puntos



**Diana THATER**  
*The Future was an Illusion*, 1997  
 Serigrafía, 80 x 60 cm.  
 Ed. 100 ejs.  
 Nº 20008 • PVP básico: 1.220,00 €  
 Cuota A: 1.159,00 €  
 Cuota B: 1.098,00 €  
 Cuota C: 976,00 €



**Rafael CANOGAR**  
*Canon*, 2013  
 Aguatinta y collage, 57 x 47 cm.,  
 Ed. 75 ejs.  
 Nº 40878 • PVP básico: 850,00 €  
 Cuota A: 807,50 €  
 Cuota B: 765,00 €  
 Cuota C: 680,00 €



**Rafael CANOGAR**  
*Cetra*, 2007  
 Impresión digital, collage y aguafuerte, 69,6 x 50,2 cm., Ed. 100 ejs.  
 Nº 40876 • PVP básico: 900,00 €  
 Cuota A: 855,00 €  
 Cuota B: 810,00 €  
 Cuota C: 720,00 €



**Jutta VOTTELER**  
*Jardín de luna*, 2009  
 Aguafuerte, aguatinta, 50 x 65 cm.  
 Ed. 120 ejs.  
 Nº 28704 • PVP básico: 430,00 €  
 Cuota A: 408,50 €  
 Cuota B: 387,00 €  
 Cuota C: 344,00 €

Precio P&D: 260,00 € + 200 puntos



**Jordi ROSÉS**  
*Cielo de Orión IV*, 1993  
 Aguafuerte, 44 x 32,5 cm.  
 Ed. 50 ejs.  
 Nº 2956 • PVP básico: 200,00 €  
 Cuota A: 190,00 €  
 Cuota B: 180,00 €  
 Cuota C: 160,00 €

Precio P&D: 100,00 € + 100 puntos



**Joan BARBARÁ**  
*Margaritas*, 1988  
 Aguafuerte, aguatinta y collage,  
 76 x 56 cm. Ed. 75 ejs.  
 Nº 15867 • PVP básico: 300,00 €  
 Cuota A: 285,00 €  
 Cuota B: 270,00 €  
 Cuota C: 244,00 €  
 Obra enmarcada. Supl. 100,00 €  
 Precio P&D: 160,00 € + 150 puntos



**ANAVIA**  
*Imochagh 3*, 2005  
 Litografía, 45 x 65 cm.  
 Ed. 50 ejs.  
 Nº 26799 • PVP básico: 295,00 €  
 Cuota A: 280,25 €  
 Cuota B: 265,50 €  
 Cuota C: 236,00 €

Precio P&D: 100,00 € + 100 puntos



**Norman FOSTER**  
*Horse Guards Parade, London*, 1997  
 Serigrafía, 80 x 60 cm.  
 Ed. 100 ejs.  
 Nº 19893 • PVP básico: 1.500,00 €  
 Cuota A: 1.425,00 €  
 Cuota B: 1.350,00 €  
 Cuota C: 1.200,00 €



**Joaquín FALCÓ**  
*Tampón*, 1989  
 Litografía, 76 x 56 cm.  
 Ed. 50 ejs.  
 Nº 3392 • PVP básico: 200,00 €  
 Cuota A: 190,00 €  
 Cuota B: 180,00 €  
 Cuota C: 160,00 €

Precio P&D: 100,00 € + 100 puntos





**Juan GENOVÉS**  
*Sin título*, 2004  
 Aguafuerte, 76 x 56 cm.  
 Ed. 99 ejes.  
 Nº 41170 • PVP básico: 1.150,00 €  
 Cuota A: 1.092,00 €  
 Cuota B: 1.035,00 €  
 Cuota C: 920,00 €



**Francesc ARTIGAU**  
*Sin título*, 1982  
 Litografía, 48,5 x 58 cm.  
 Ed. 250 ejes.  
 Nº 40832 • PVP básico: 350,00 €  
 Cuota A: 332,50 €  
 Cuota B: 315,00 €  
 Cuota C: 280,00 €



**Miguel CONDÉ**  
*L'instant perdu*, 1985  
 Aguafuerte, 48 x 36 cm -  
 Ed. 50 ejes.  
 Nº 17871 • PVP básico: 400,00 €  
 Cuota A: 380,00 €  
 Cuota B: 360,00 €  
 Cuota C: 320,00 €



**Miguel CONDÉ**  
*L'art*, 1985  
 Aguafuerte, 48 x 36 cm. Ed. 50 ejes.  
 Nº 17855 • PVP básico: 400,00 €  
 Cuota A: 380,00 €  
 Cuota B: 360,00 €  
 Cuota C: 320,00 €  
 Obra enmarcada. Supl. 100,00 €

Precio P&D: 200,00 € + 150 puntos

Precio P&D: 250,00 € + 150 puntos

Precio P&D: 250,00 € + 150 puntos



**Assumpció MATEU**  
*Tierra-Orígenes mediterránea*, 1999  
 Aguafuerte, 45 x 34 cm.  
 Ed. 50 ejes.  
 Nº 41096 • PVP básico: 250,00 €  
 Cuota A: 237,50 €  
 Cuota B: 225,00 €  
 Cuota C: 200,00 €

Precio P&D: 150,00 € + 150 puntos



**Assumpció MATEU**  
*Aire-Orígenes mediterránea*, 1999  
 Aguafuerte, 45 x 34 cm.  
 Ed. 50 ejes.  
 Nº 41095 • PVP básico: 250,00 €  
 Cuota A: 237,50 €  
 Cuota B: 225,00 €  
 Cuota C: 200,00 €

Precio P&D: 150,00 € + 150 puntos



**Assumpció MATEU**  
*Fuego-Orígenes mediterránea*, 1999  
 Aguafuerte, 45 x 34 cm.  
 Ed. 50 ejes.  
 Nº 41097 • PVP básico: 250,00 €  
 Cuota A: 237,50 €  
 Cuota B: 225,00 €  
 Cuota C: 200,00 €

Precio P&D: 150,00 € + 150 puntos



**Eduardo ÚRCULO**  
*Homenaje a Albert Camus*, 2001  
 Serigrafía, 45 x 35 cm.  
 Ed. 40 ejes.  
 Nº 9167 • PVP básico: 320,00 €  
 Cuota A: 304,00 €  
 Cuota B: 288,00 €  
 Cuota C: 256,00 €

Precio P&D: 190,00 € + 150 puntos



**Rudolf SCHOOFS**  
*Paris. Place de la Concorde et Madeleine*, 1980. Aguafuerte, 50 x 65 cm,  
 Ed. 100 ejes.  
 Nº 40680 • PVP básico: 250,00 €  
 Cuota A: 237,50 €  
 Cuota B: 225,00 €  
 Cuota C: 200,00 €

Precio P&D: 150,00 € + 150 puntos



**Arnau ALEMANY**  
*La ciudad escondida*  
 Litografía, 55 x 75 cm.  
 Ed. 145 ejes.  
 Nº 40945 • PVP básico: 460,00 €  
 Cuota A: 437,00 €  
 Cuota B: 414,00 €  
 Cuota C: 368,00 €

Precio P&D: 300,00 € + 200 puntos



**Marie BEYOU**  
*Les Liseuses*, 2009  
 Aguafuerte y collage, 50 x 60 cm.  
 Ed. 20 ejes.  
 Nº 27599 • PVP básico: 285,00 €  
 Cuota A: 270,75 €  
 Cuota B: 256,50 €  
 Cuota C: 228,00 €  
 Obra enmarcada. Supl. 120,00 €

Precio P&D: 150,00 € + 150 puntos



**Joseph BEUYS**  
*Vitex Agnus Castus*, 1973  
 Offset, 60,5 x 44 cm.  
 Ed. 1.000 ejes.  
 Nº 19109 • PVP básico: 730,00 €  
 Cuota A: 693,50 €  
 Cuota B: 657,00 €  
 Cuota C: 584,00 €  
 Obra enmarcada. Supl. 100,00 €

Precio P&D: 150,00 € + 150 puntos





**María GIRONA**  
*Redonda*, 2004  
Serigrafía, 38 x 38 cm.  
Ed. 75 ejes.  
Nº 40992 • PVP básico: 315,00 €  
Cuota A: 299,25 €  
Cuota B: 283,50 €  
Cuota C: 252,00 €

Precio P&D: 150,00 € + 100 puntos



**María GIRONA**  
*Frutero*, 2004  
Serigrafía, 38 x 49 cm.  
Ed. 70 ejes.  
Nº 40993 • PVP básico: 315,00 €  
Cuota A: 299,25 €  
Cuota B: 283,50 €  
Cuota C: 252,00 €

Precio P&D: 160,00 € + 150 puntos



**Natalia BAYO**  
*Unión Disparatada*, 2012  
Aguafuerte, 38 x 53 cm.  
Ed. 75 ejes.  
Nº 40836 • PVP básico: 400,00 €  
Cuota A: 380,00 €  
Cuota B: 360,00 €  
Cuota C: 320,00 €

Precio P&D: 270,00 € + 150 puntos



**Janina LAMBERTY**  
*Señal del viento X*, 2013-2014  
Collage, 29 x 30 cm. Original.  
Nº 40688 • PVP básico: 490,00 €  
Cuota A: 465,50 €  
Cuota B: 441,00 €  
Cuota C: 392,00 €

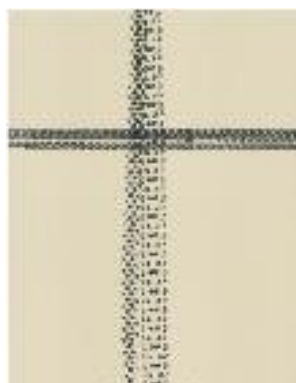
Precio P&D: 290,00 € + 150 puntos

30



**Cristóbal TORAL**  
*Fraile bailando con equipaje*, 2014  
Impresión digital, 38 x 53 cm Ed. 75 ejes.  
Nº 40835 • PVP básico: 700,00 €  
Cuota A: 665,00 €  
Cuota B: 630,00 €  
Cuota C: 560,00 €

Precio P&D: 350,00 € + 200 puntos



**Ayse ERKMEN**  
*Sin título*, 1997  
Huellas de bicicleta, 80 x 60 cm  
Ed. 100 ejes.  
Nº 19968 • PVP básico: 1.220,00 €  
Cuota A: 1.159,00 €  
Cuota B: 1.098,00 €  
Cuota C: 976,00 €  
Obra enmarcada. Supl. 200,00 €



**Norman NAROTZKY**  
*Quita el pico de mi pecho...*, 1993  
Aguafuerte, 46 x 37,5 cm, Ed. 15 ejes.  
Nº 4721 • PVP básico: 430,00 €  
Cuota A: 408,50 €  
Cuota B: 387,00 €  
Cuota C: 344,00 €

Precio P&D: 200,00 € + 150 puntos



**Enrique BRINKMANN**  
*Suite China II*, 2013  
Litografía, 70 x 50 cm, Ed. 75 ejes.  
Nº 30179 • PVP básico: 240,00 €  
Cuota A: 228,00 €  
Cuota B: 216,00 €  
Cuota C: 192,00 €

Precio P&D: 150,00 € + 150 puntos



**Unai San MARTÍN**  
*Diaz Ridge Trail*, 2001  
Heliogravado, 73 x 56,5 cm. Ed. 35 ejes.  
Nº 10686 • PVP básico: 590,00 €  
Cuota A: 560,50 €  
Cuota B: 531,00 €  
Cuota C: 472,00 €

Precio P&D: 295,00 € + 150 puntos



**Alaleh ALAMIR**  
*Hoja de otoño*, 1985  
Aguafuerte, 40 x 40 cm Ed. 28 ejes.  
Nº 29298 • PVP básico: 590,00 €  
Cuota A: 560,50 €  
Cuota B: 531,00 €  
Cuota C: 472,00 €

Precio P&D: 295,00 € + 150 puntos



**José CARRASCO**  
*Sin título*, 2001  
Serigrafía, 64 x 50 cm Ed. 3 ejes.  
Nº 41201 • PVP básico: 350,00 €  
Cuota A: 332,50 €  
Cuota B: 315,00 €  
Cuota C: 280,00 €

Precio P&D: 220,00 € + 150 puntos



**Annapia ANTONINI**  
*La camelia*, 1983  
Aguafuerte, 33 x 36 cm, Ed. 100 ejes.  
Nº 41214 • PVP básico: 165,00 €  
Cuota A: 156,75 €  
Cuota B: 148,50 €  
Cuota C: 132,00 €  
Obra enmarcada. Supl. 100,00 €

Precio P&D: 100,00 € + 100 puntos

# Guía del Socio

## Condiciones del Club para socios preferentes y socios simpatizantes



### Socio Preferente

Inscripción y pago de cuotas. Se suscribe a Círculo del Arte por al menos 2 años y abona una cuota mensual de 30,50 € (cuota A), 61,00 € (cuota B) o 122,00 € (cuota C), que puede pagar por domiciliación bancaria o tarjeta VISA. Las cuotas mensuales se acumulan en su cuenta personal de socio y están destinadas íntegramente a cubrir el importe de sus compras. Las cuotas son revisadas periódicamente.

**Renovación y cancelación de la suscripción.** A partir del 2º año, la suscripción se renueva tácitamente por periodos anuales si el socio no cancela su suscripción por escrito con dos meses de antelación.

**Descuentos para socios.** Según la cuota elegida, disfrutará de descuentos del 5% (cuota A), 10% (cuota B) o 20% (cuota C) sobre el precio básico del programa normal del club.

**Compras anuales.** El socio podrá acumular su cuota durante máxime los dos primeros años. A partir del 2º año deberá realizar anualmente al menos una compra por el valor de la cuota anual a la que está suscrito.

Caso de no hacerlo y de no responder tampoco a las solicitudes del club de que aplique dicho importe, Círculo del Arte podrá hacerlo en su nombre y adjudicarle la obra u obras que considere más adecuadas de una selección que notificará al socio previamente. Asimismo se le notificará al socio la obra finalmente adjudicada.

**Revista gratuita.** El socio preferente recibe gratis la revista trimestral del club y los programas especiales.

**Posibilidad de compra con pago aplazado y sin recargo de intereses.** Desde su ingreso en el club, el socio preferente puede realizar el pedido que desee si satisface al menos el 50% del precio con el saldo disponible en su cuenta o pagando en efectivo. El importe restante deberá ser satisfecho en el plazo máximo de 1 año con sus cuotas mensuales, o, si éstas fueran insuficientes, añadiéndole el suplemento necesario hasta alcanzar en conjunto un importe máximo de 160 € mensuales. Mientras quede pendiente algún pago de compras anteriores, las nuevas compras deberán abonarse al contado.

**Las cuotas acumuladas deben ser consumidas, por lo que no podrá solicitarse su devolución.** Al solicitar la baja, tendrá el socio hasta 6 meses de tiempo para cancelar el saldo de su cuenta realizando algún pedido. De no realizarlo dentro de este plazo máximo caducará su derecho de compra.

**Cuotas pendientes de pago.** El club reclamará al socio -y podrá deducir del saldo disponible en su cuenta, si lo hubiera- las cuotas mensuales pendientes hasta cumplir el compromiso inicial de dos años de permanencia; cumplidos los dos años, hasta un máximo de dos cuotas si el socio no mantiene el preaviso de 2 meses para cancelar la suscripción.

**Gastos de devolución de recibos y reclamaciones.** Los gastos bancarios y administrativos provocados por la devolución de recibos y por las gestiones de recuperación de cobros ocasionarán un cargo de 15 € por gestión, que se deducirán del saldo disponible en la cuenta del socio. De no existir saldo, se reclamarán al socio.

**Baja por impago.** En caso de que el socio deje de pagar dos cuotas mensuales y no responda a la petición de pago del club, éste procederá a darle de baja adeudándole en su cuenta un importe de 20 € en concepto de gastos administrativos. La baja le será comunicada por carta certificada.

**Cambios de cuota.** Si durante su suscripción un socio desea cambiar a una categoría superior de cuota con mayor descuento (por ejemplo de la cuota A a la B o de la B a la C), deberá comprometerse a permanecer en la nueva categoría un mínimo de 2 años.

Si, al cambiar de cuota, el socio dispone de un saldo acumulado en su cuenta, se mantendrá el descuento anterior hasta agotar dicho importe con sus compras.

### Socio Simpatizante, prueba de un año

Se suscribe a Círculo del Arte por una prueba de 1 año y abona una cuota mensual de 15 €, que puede pagar por domiciliación bancaria o por tarjeta VISA. Ello le da derecho a recibir un regalo de bienvenida y la revista trimestral gratuita, a comprar al precio básico anunciado, a disfrutar de los puntos de fidelización P&D y a participar en todas las campañas y actividades del club.

Las cuotas mensuales se acumulan en su cuenta personal de socio y están destinadas íntegramente a cubrir el importe de sus compras. Tras el pago de la segunda cuota mensual, el socio simpatizante recibirá el regalo de bienvenida anunciado. Las cuotas acumuladas deben ser consumidas, por lo que no podrá solicitarse su devolución en caso de baja del club.

Al finalizar la prueba de 1 año, el interesado podrá optar a continuar como socio preferente en una de las tres modalidades de cuota A, B o C descritas en el apartado "Socio preferente". En ese momento tendrá derecho a recibir un regalo de confirmación de suscripción y a aplicar el importe acumulado de su cuota, no gastado todavía, para compras con el descuento del 5%, 10% o 20%, correspondiente a su nueva cuota de socio preferente.



### Así funciona Círculo del Arte

#### ¿Cómo hacer el pedido?

Dirigiéndose a las siguientes direcciones:  
Correo: Círculo del Arte  
c/ Princesa, 52 - 08003 Barcelona  
Teléfono: 93 268 88 09 · Fax 93 319 26 51  
E-mail info@circulodelarte.com  
www.circulodelarte.com

Dispondrá de 15 días desde la fecha de entrega para examinar las obras solicitadas y presentar la posible reclamación.

**ATENCIÓN:** En caso de devolver por reclamación una obra, ésta deberá remitirse a Círculo del Arte en su estado original, bien protegida y provista de su embalaje primitivo. De lo contrario no podrá ser aceptada por el club, o solamente deduciendo el importe de la merma producida.

#### ¿Cómo realizar sus pagos?

- Por domiciliación bancaria.
- Por tarjeta de crédito VISA.

#### Gastos de embalaje y envío

Se cobrarán fuera de cuota por domiciliación bancaria o Visa. Importes orientativos:

- Península:  
15 € para obras gráficas y libros numerados y firmados (servicio de mensajería).  
22 € por bulto para obras gráficas enmarcadas (servicio de mensajería).  
8 € para otros libros y artículos varios (correo certificado).

Canarias, Ceuta, Melilla, Baleares y extranjero: el cargo incluirá el costo real de embalaje, transportes, aranceles y los impuestos especiales.

#### Gastos de enmarcado

El enmarcado, al ser un servicio de contratación externa, deberá ser cobrado fuera de cuota (por domiciliación bancaria o VISA)

#### Impuesto sobre el Valor Añadido (IVA):

los precios indicados en la revista incluyen el IVA (21% obra gráfica y 4% libros). El IVA no tendrá aplicación en las compras de socios exentos de dicho impuesto (residentes en Canarias, Ceuta, Melilla y países no comunitarios).

#### Condiciones de compra y validez de la oferta:

- Por tratarse de ediciones limitadas, los pedidos se atenderán por riguroso orden de recepción.
- Los precios de las obras ofertadas están sujetos a modificaciones.



## MIGUEL DE CERVANTES (1547-1616)

En la culminación del IV Centenario del genio de las letras  
liberamos de nuestro fondo los últimos ejemplares disponibles de  
**DOS JOYAS EMBLEMÁTICAS DE LA EDICIÓN CONTEMPORÁNEA:**

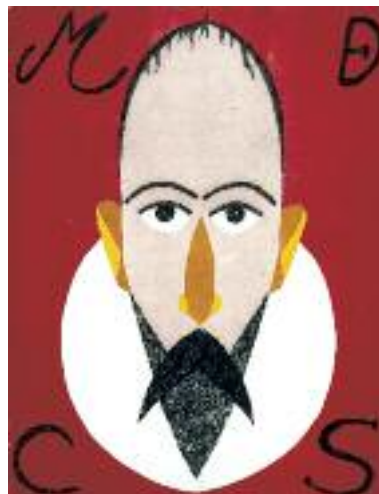
### EL QUIJOTE ILUSTRADO POR ANTONIO SAURA



Cervantes, *Don Quijote de la Mancha*, ilustrado por Antonio Saura, 1987  
Estuche de 2 tomos de 392 págs., 31,5 x 20,5 cm.  
Edición. 300 ejs. numerados.  
170 ilustraciones en color y b/n y serigrafía numerada y firmada.  
Nº de pedido: 2162 • PVP básico: 800,00 €  
Cuota A: 760,00 € Cuota B: 720,00 € Cuota C: 640,00 €

● Medalla de Plata en el certamen  
*Los libros más bellos del mundo*, Leipzig 1987

### MIGUEL DE CERVANTES VISTO POR EDUARDO ARROYO



Eduardo Arroyo  
*Miguel de Cervantes Saavedra*, 1997  
Aguafuerte, 65 x 50 cm. Edición 90 ejs  
Nº de pedido: 2139  
PVP básico: 1.525,00 € Cuota A: 1.448,75 €  
Cuota B: 1.372,50 € Cuota C: 1.220,00 €

## COLOFÓN MUSICAL DEL AÑO CERVANTINO EL LIBRODISCO DE JORDI SAVALL

### MIGUEL DE CERVANTES DON QUIJOTE DE LA MANCHA Romances y Músicas

Estos Romances y Músicas contienen el enorme tesoro musical que encierran las páginas de *Don Quijote de la Mancha*. La grabación incluye todos los romances, canciones, madrigales y músicas citados en la narración. Aparecen siempre asociados al texto correspondiente, que es recitado por varios narradores. Su fuerza expresiva y su evocadora belleza permiten un emocionante acercamiento al universo del entrañable hidalgo. Savall consigue así recuperar del olvido el antiguo material poético y sonoro oculto en las páginas de la obra más universal de la literatura española.



Grabación realizada en la Colegiata del Castillo de Cardona en 2005.  
2 SACD Hybrid Multichannel Stereo.  
Librodisco de 272 págs. Textos en castellano, catalán, francés,  
inglés, alemán, italiano y japonés.  
Intérpretes: HESPÈRION XXI • La Capella Reial de Catalunya  
Dirección: Jordi Savall  
Nº de pedido: 40843 • Precio único con IVA: 33 €