



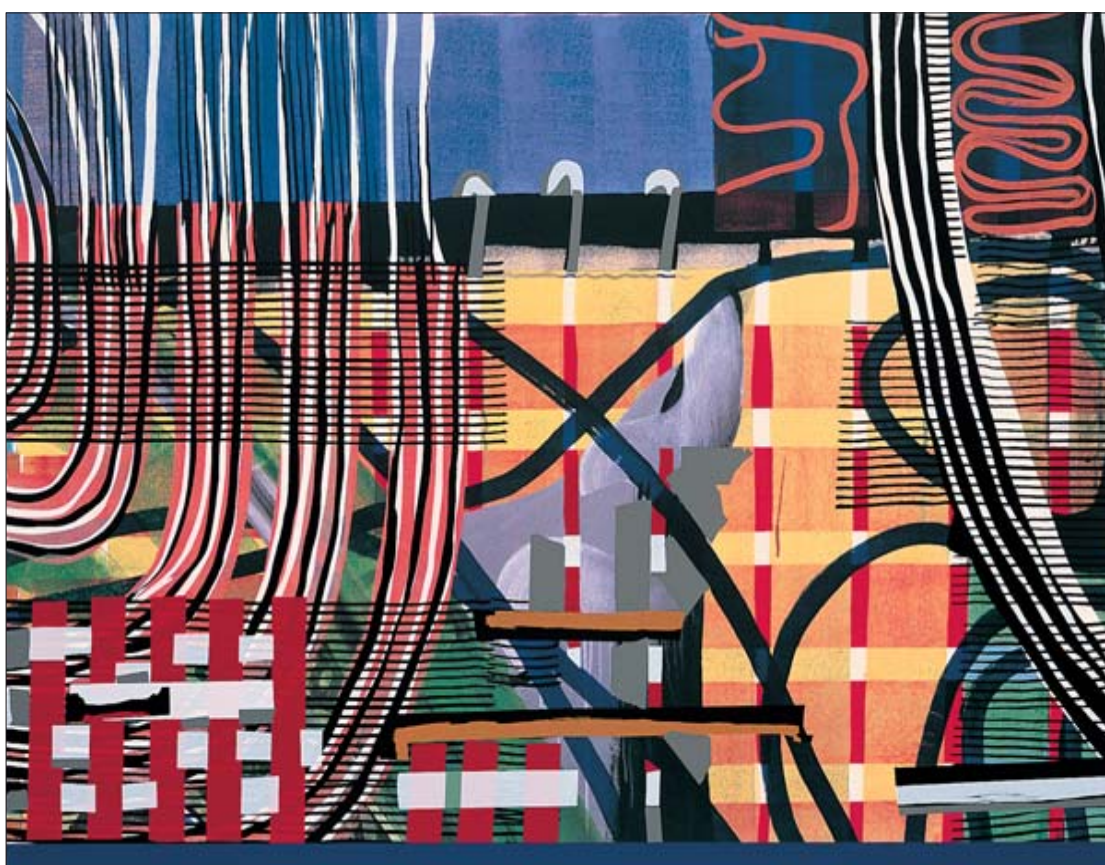
Revista
número 31
Verano
2003

Obra gráfica original
de artistas contemporáneos
Libros raros y de bibliófilo
Facsimiles y obras originales

Ediciones ilustradas
numeradas y firmadas
Fotografía artística
Catálogos de exposiciones

ESTRELLAS DEL FIRMAMENTO ESTIVAL

USLÉ, PLENSA, WANG HUAI-QING, SAURA, RÀFOLS-CASAMADA, HERNÁNDEZ PIJUAN
BLANCA MUÑOZ, MONTSE CASACUBERTA, RIERA I ARAGÓ, ROURE...



Formato:
57,5 x 76 cm
Papel: Hahnemühle
Edición:
100 ejemplares
numerados
y firmados

PRECIO CON IVA:

Básico:
1.280,00 €

Cuota A:
1.216,00 €

Cuota B:
1.152,00 €

Cuota C:
1.024,00 €

Nº de pedido:
14209

Con marco
de aluminio
color gris
forja
suplemento
con IVA:
150,00 €

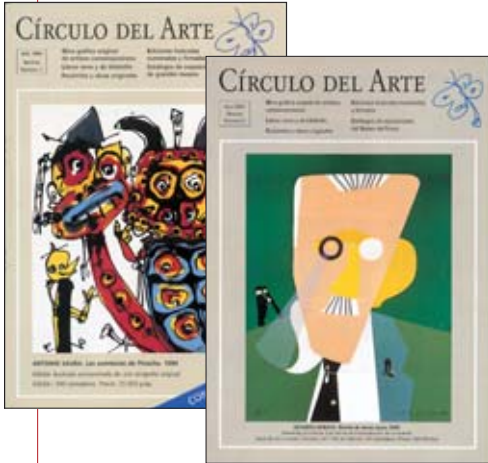
JUAN USLÉ, *Ombra y Oscuridad*, 2002. Litografía en 4 colores y serigrafía en 18 colores

Juan Uslé (Santander, 1954) se ha establecido internacionalmente como uno de los principales representantes de la pintura abstracta. Su pintura, fotografía y obra gráfica están presentes en centros emblemáticos como el New Museum of Contemporary Art de Nueva York, el IVAM de Valencia, el Macba de Barcelona, la Saatchi Gallery de Londres y el Museo de Arte Moderno de Viena. El Centro de Arte Reina Sofía dedicará una amplia retrospectiva a su obra en noviembre de 2003. Uslé fue Premio Nacional de Artes Plásticas en el año 2002. Vive y

trabaja en Nueva York y en Saro (Cantabria). Sus obras se caracterizan por su compleja composición: combinando diferentes elementos estilísticos, que abarcan la línea recta, los campos de colores, las pinceladas gestuales, el contraste entre colores y la superposición de planos, Uslé crea piezas de apariencia tridimensional, llenas de movimiento y ritmo. Su obra pictórica puede ser interpretada como una abstracción de los complejos estímulos visuales que emanan de la civilización urbana posmoderna.

Querida amiga, querido amigo de Círculo del Arte:

Esta nueva revista estival despliega ante sus ojos un programa lleno de luminosas estrellas del arte, algunas visibles por vez primera en nuestras páginas. Es ya un **preludio de nuestro X aniversario**, que celebraremos dentro de apenas un año. La proximidad de este acontecimiento me anima a ofrecerles un pequeño balance del camino recorrido hasta ahora.



Año 1994, un hito en Círculo del Arte. A la izquierda las revistas fundacionales números 0 y 1 con las portadas de Eduardo Arroyo y Antonio Saura.

Como recordarán, Círculo del Arte nació del seno de **Círculo de Lectores** en respuesta al estímulo que nos dieron artistas como **Antonio Saura** y **Eduardo Arroyo**. El desarrollo del nuevo club fue tan positivo que –para dar mayor autonomía a sus actividades– creamos en 1998 la sociedad **Nuevo Taller de Obras Maestras**, y nos trasladamos al Passeig de Picasso en el corazón de la vieja Barcelona. De esta evolución informamos en las revistas 11 y 12. Posteriormente pasamos a ocupar un espacio más amplio todavía en la vecina calle Princesa 52, cerca del Museo Picasso.

Desde entonces –y gracias a la plena colaboración mantenida– el club **Círculo del Arte**, vinculado a **Nuevo Taller de Obras Maestras**, dispone para socios y visitantes de una sala de exposición de gran atractivo, de una tienda y de un amplio espacio para la realización de actos culturales.

Aprovecho para informarles de que, debido a la vinculación y colaboración mencionadas, y con la mera finalidad de poder trasladar formalmente la titularidad de las actividades del club, sus datos pueden ser comunicados a **Nuevo Taller de Obras Maestras S.L.**, salvo inconveniente por su parte.

Nuestra novedad más reciente es la **apertura de la página web**, donde nuestros socios pueden, desde cualquier lugar del mundo, acceder a nuestros fondos de arte y conocer las diversas actividades y ofertas del club. El uso creciente que hacen ustedes de esta posibilidad es una prueba del acierto de la medida.

Por cierto: si disponen ustedes de una **dirección de correo electrónico**, nos complacería mucho que nos la comunicaran. Así podremos comunicarnos más ágilmente con ustedes y transmitirles noticias y novedades de urgencia.

Para concluir, sólo recordarles la **extraordinaria doble oferta** de la contraportada, por la que pueden obtener la espléndida litografía *Bodegón escarlata*, de **Josep Baqués**, como **regalo** por la aportación de un nuevo socio. Mejor dicho: como **doble regalo**, porque también el nuevo socio recibirá un ejemplar al inscribirse por dos años. La unión y colaboración con nuestros socios son la fuerza del club. Por ello, ¡ayúdenos a crecer recomendándonos a sus amigos!

Disfruten ya hojeando las páginas de esta revista.

En nombre de todo el CÍRCULO DEL ARTE, les desea un feliz verano

HANS MEINKE, *Director del Club*



AVISO IMPORTANTE

Dado que nuestra actividad exige el registro y la conservación de los datos de nuestros socios, clientes y colaboradores, Círculo del Arte ha encomendado esta importante misión a personas especialmente seleccionadas y designadas para dichas tareas. De acuerdo con la normativa legal vigente sobre protección de datos (Ley Orgánica 15/1999, de Protección de Datos de Carácter Personal), les recordamos que sus datos personales están a su disposición para cualquier consulta o comprobación que deseen llevar a cabo, así como para la rectificación o cancelación de los mismos. También pueden, como es natural, oponerse a cualquier utilización de sus datos personales que vaya más allá de los usos que resulten en cada momento imprescindibles para el seguimiento de la relación o suscripción, como, por ejemplo, el envío de información de terceras entidades relacionadas con el mundo del arte, la cultura y el ocio, y que pudiéramos recomendarles. Para contactar con nosotros en relación con cualquier cuestión que pueda ser de su interés, pueden dirigirse siempre a las direcciones de atención indicadas en las páginas de la revista.



JAUME PLENSA

Un artista excepcional de nuestro tiempo

” A Plensa sólo se le puede comparar con artistas como Rebecca Horn, Bruce Naumann o Dan Graham, todos los cuales mantienen una actitud artística concisa y crean una obra cuya riqueza responde siempre a una vibración interior. ”
Jaume Plensa es uno de esos artistas excepcionales de nuestro tiempo.

S e c e n s i

CARSTEN AHRENS, director de la Kestner Gesellschaft de Hannover y autor de la monografía sobre el artista

Jaume Plensa (Barcelona, 1955) es considerado uno de los artistas españoles con más proyección internacional, y su obra ha sido expuesta en los mejores centros e instituciones internacionales de arte contemporáneo. Dibujo, escultura, obra gráfica, escenarios para ópera, videoproyecciones, instalaciones acústicas... prácticamente no hay manifestación artística o técnica que no haya sido experimentada por Plensa. Pese a su alto reconocimiento en el mercado del arte, Jaume Plensa ha conseguido mantenerse al margen de las corrientes comerciales que invaden el arte contemporáneo. En **Domestic Propensities 4** y **5** (Propensiones domésticas) se unen la palabra y la imagen para crear dos poemas visuales. En ellos, el protagonista es la inquietante mirada de un ojo que intenta descifrar las palabras que le rodean. El soporte de papel artesano, fabricado en Corea, se utiliza aún actualmente para sellar las ventanas de muchas casas de aquel país oriental y así impedir las miradas desde fuera. *Domestic Propensities 4* y *5* son una reflexión sobre la intimidad y los sentimientos más profundos y personales del ser humano.

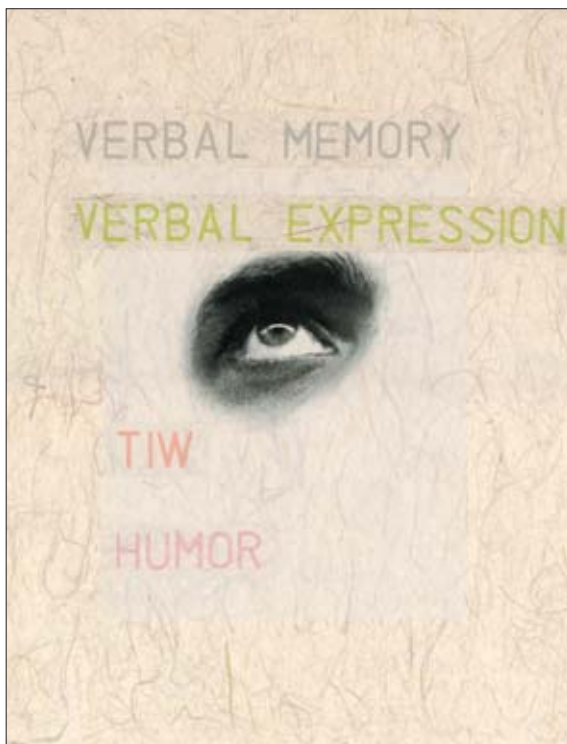
Jaume Plensa. Monografía de Carsten Ahrens, publicada por Ediciones Polígrafa en 2003.



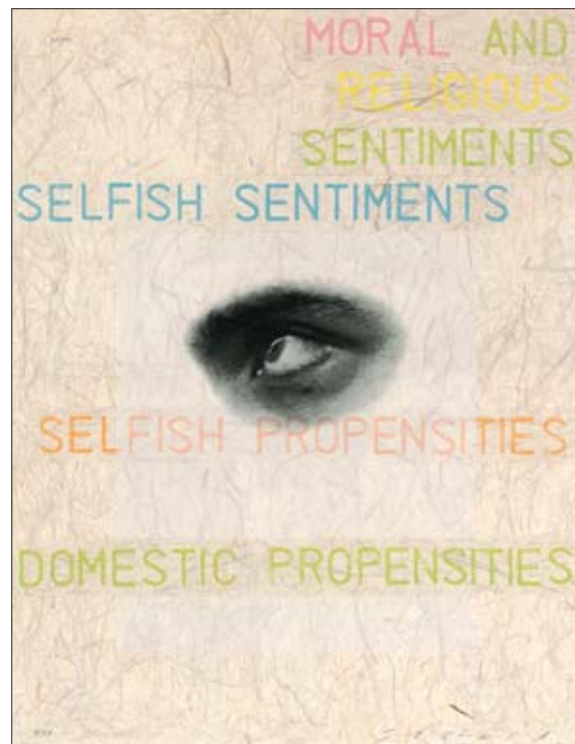
Un recorrido general por las principales obras e instalaciones del artista, así como por sus intervenciones en espacios públicos, proyectos escénicos para ópera, escritos y poemas. **El libro:** Forrado en tela con estampación en la portada y en el lomo. Sobrecubierta en Géltext. 311 páginas con 247 ilustraciones en color y 59 en blanco y negro.

ATENCIÓN: Los compradores de una obra gráfica de Plensa podrán adquirir este libro por sólo 24,50 € (50% de descuento).

PRECIO ÚNICO CON IVA: 49,00 €
Nº de pedido: 14597



Domestic Propensities 4, 2002. **Nº de pedido: 14142**



Domestic Propensities 5, 2002. **Nº de pedido: 14159**

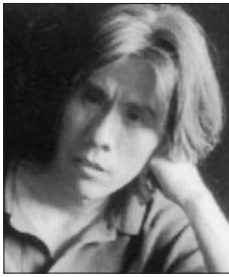
Técnica mixta con collage
Formato: 62,5 x 47,5 cm
Papel: Coreano hecho a mano
Edición: 50 ejemplares numerados y firmados

PRECIO CON IVA POR EJEMPLAR:

Básico: 812,00 €
Cuota A: 771,40 €
Cuota B: 730,80 €
Cuota C: 649,60 €

Con marco tipo vitrina de madera natural encerada suplemento con IVA: 125,00 € por ejemplar

王怀庆



WANG HUAI-QING

La esencialidad estética oriental

En una reciente exposición celebrada en China sobre pintura al óleo del siglo XX, aparecía como uno de los nombres más destacados el del artista Wang Huai-Qing (Pekín, 1944). Durante una estancia en Estados Unidos, aprovechando sus conferencias sobre pintura china, empezó a dar a conocer su trabajo en Occidente. El arte de Wang Huai-Qing, ampliamente difundido en las mejores galerías de Asia, ha seducido a la crítica también en ciudades como Nueva York y París, y recientemente ha provocado gran revuelo en la feria de arte de Basilea.

Wang Huai-Qing creó los dos aguafuertes **Small Bench** (Pequeño banco) y **Six Tables** (Seis mesas) durante una estancia en Barcelona. En ambos grabados convergen la abstracción y la figuración de manera extraordinaria. Mediante la técnica del aguafuerte, consigue unas tonalidades monocromas de alta expresividad. *Small Bench* y *Six Tables* responden a la esencialidad compositiva y estética de las culturas orientales. Wang Huai-Qing juega además muy conscientemente con las cualidades del papel que da soporte a la obra. Previamente a la impresión este soporte ha sido manipulado por el artista creando pliegues y rugosidades cuya textura se integra en la obra.

Aguafuertes
en 3/4 colores
Papel: Guarro
Edición: 50 ejemplares
numerados y firmados

PRECIO CON IVA
POR EJEMPLAR:
Básico: 1.392,00 €
Cuota A: 1.322,40 €
Cuota B: 1.252,80 €
Cuota C: 1.113,60 €

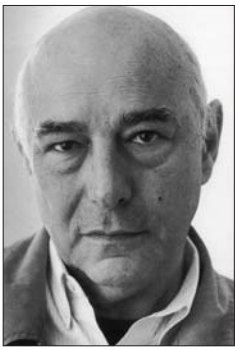
Con marco tipo
vitrina de
madera natural
encerada
suplemento
con IVA: 280,00 €
por ejemplar



Small Bench, 2002. Formato: 88,5 x 76 cm. Nº de pedido: 14126



Six Tables, 2002. Formato: 75,5 x 88,5 cm. Nº de pedido: 14134



ANTONIO SAURA

Recuerdo del pintor inolvidable en el quinto aniversario de su muerte (22-7-2003)



Cuando acaba de cumplirse el quinto aniversario de su muerte, acaecida el 22 de julio de 1998, recordamos a Antonio Saura con dos obras que nacieron de su estrecha colaboración con el editor Yves Rivière de París. Ambas fueron impresas en el reconocido taller parisino Clot, Bramsen et Georges, en el que Saura trabajó en repetidas ocasiones a partir de 1976, creando varias de las series de estampas más celebradas de su trayectoria.

Carmen pertenece a la irónica y divertida serie *Jardin des Nations* (Jardín de las Naciones) de 1976, compuesta por ocho retratos de mujeres de distintas nacionalidades. En cada caso, Saura hace referencia al país de origen a través de las marcas de cigarrillos nacionales más clásicas, como Gauloises (Francia) o Roth-Händle (Alemania). En el caso de Carmen, la cajetilla de cigarrillos

Ideales y los colores rojo y amarillo de la bandera española en el borde del papel indican la procedencia de la mujer retratada. La zincografía **Francisco de Goya** forma parte de la suite de cinco estampas, titulada *Poste centrale* (Central de correos) de 1977. Utilizando grandes sobres que el artista dirige a sus venerados maestros de la pintura, Saura rinde un desenfadado y afectuoso homenaje a varios de sus más queridos pintores: Grünewald, Rembrandt, El Greco, Velázquez y Goya.



Francisco de Goya, 1977
(Plancha nº 5 de la serie **Poste centrale**)
Zincografía y collage
Formato: 59 x 78,5 cm. *Papel:* Velin Arches
Edición: 125 ejemplares numerados y firmados
Nº de pedido: 12344

Con marco tipo vitrina de aluminio de color negro suplemento con IVA: 185,00 €



Carmen, 1976
(Plancha nº 3 de la serie **Jardin des Nations**)
Litografía, zincografía y collage
Formato: 75 x 56 cm. *Papel:* Velin Arches
Edición: 125 ejemplares numerados y firmados
Nº de pedido: 12120

Con marco tipo vitrina de aluminio de color negro suplemento con IVA: 170,00 €

PRECIO CON IVA
POR EJEMPLAR:
Básico: 1.045,00 €
Cuota A: 992,75 €
Cuota B: 940,50 €
Cuota C: 836,00 €



JOAN HERNÁNDEZ PIJUAN

Abstracciones sublimes de la naturaleza

Desde los años cincuenta, Joan Hernández Pijuan (Barcelona, 1931) ha ido exhibiendo su obra en muchas galerías de arte, museos e instituciones nacionales e internacionales, destacando las retrospectivas celebradas en el Centro de Arte Reina Sofía o, más recientemente, en el Museo de Arte Contemporáneo de Barcelona. Es considerado uno de los pintores más significativos del panorama artístico nacional. Toda la producción artística de Hernández Pijuan es fruto de un esfuerzo y de la búsqueda de una depuración formal y técnica. El motivo de la flor, de la casa o del ciprés se

convierten en tema recurrente en la obra de Hernández Pijuan a partir de los años ochenta. **Iris negra III** e **Iris negra IV** son dos recientes aguafuertes en los que el artista reduce y sintetiza las hermosas flores a unas estilizadas manchas de color negro. La depuración de las formas, evitando la anécdota o lo superfluo, lleva a un primitivo figurativismo que roza la abstracción. *Iris negra III* y *IV* resultan piezas de un gran lirismo, que nos remiten, tanto conceptual como estéticamente, al mundo poético haikú y de la caligrafía oriental.



Iris negra III, 2002. **Nº de pedido: 14183**



Iris negra IV, 2002. **Nº de pedido: 14191**

Aguafuertes en 1 color
 Formato: 41,5 x 28,5 cm
 Papel: Johamot, 65,5 x 50,5 cm
 Edición: 50 ejemplares numerados
 y firmados

PRECIO CON IVA POR
 EJEMPLAR:

Básico: 580,00 €
 Cuota A: 551,00 €
 Cuota B: 522,00 €
 Cuota C: 464,00 €

Con marco de madera
 natural encerada
 suplemento con IVA:
 122,00 € por ejemplar

Vuelos de la imaginación con artefactos voladores

© Ediciones Polígrafa



JOSEP MARÍA
RIERA I ARAGÓ

Pese a que su faceta de escultor es quizás la más conocida públicamente, el polifacético artista Josep M. Riera i Aragó (Barcelona, 1954) se ha dedicado con igual fortuna a la pintura y el grabado. A lo largo de su prolífica carrera ha cosechado el reconocimiento de la crítica. Impulsado por ella, su obra forma hoy parte de colecciones de museos y centros de arte nacionales e internacionales. Con independencia de la técnica elegida, su trabajo circunda siempre el tema de la máquina en sus más diversas manifestaciones, especialmente el de aviones o artefactos aeropropulsados. A ello es debido que su estilo haya sido denominado en más de una ocasión «maquinismo».

Las serigrafías **ASNC-1** y **ASNC-3** (Avión sobre negro color) sorprenden por el dominante color negro del fondo, desconocido hasta ahora en la obra de Riera i Aragó. La fuerza del negro contrasta con el suave colorido de estos artefactos voladores, que nos hacen pensar en extrañas antenas o en los delicados móviles de Alexander Calder. Los colores, las líneas y las formas de los objetos-aviones remiten a otro gran artista, Joan Miró. Su simplicidad en el colorido y la depuración de las formas convierten **ASNC-1** y **ASNC-3** en dos obras de gran sobriedad y elegancia.

Lápiz litográfico
y resinas en 6/5 colores
Formato: 66 x 51 cm
Papel: Hecho a mano
Edición: 60 ejemplares
numerados y firmados

PRECIO CON IVA
POR EJEMPLAR:

Básico: 464,00 €
Cuota A: 440,80 €
Cuota B: 417,60 €
Cuota C: 371,20 €

Con marco tipo
vitrina de madera
teñida de color
negro suplemento
con IVA: 200,00 €
por ejemplar



ASNC-1, 2002. N° de pedido: 14175



ASNC-3, 2002. N° de pedido: 14167



ALBERT RÀFOLS-CASAMADA: Metáforas

Albert Ràfols-Casamada (Barcelona, 1923) es una figura clave del arte español de la segunda mitad del siglo XX. A lo largo de su fértil trayectoria artística, ha militado con igual maestría en los campos de la pintura y la literatura, especialmente la poesía, y ha llevado a cabo una importante labor de docencia artística. Coincidiendo con su 80 aniversario, celebrado en febrero de 2003, la galería madrileña Metta le dedicó una muestra antológica. Siguieron exposiciones individuales en Santo Domingo de Silos, Gijón, Pamplona y París. Este año también se publicó la edición bilingüe en castellano y catalán de *El color de las piedras. Antología poética 1976-2000*, que reúne lo mejor de la obra poética de Ràfols-Casamada. En 2002 Ràfols-Casamada creó dos series de aguafuertes, una de formato pequeño llamada *Primavera* y otra de formato mayor titulada **Gran**. En colores frescos, luminosos y transparentes, el artista evoca en ambas series el despertar de la naturaleza y el cambio de la luz en primavera. Una característica de la obra de Ràfols-Casamada son los trazos y elementos de fuerte inmediatez gestual, que dibuja sobre suaves superficies o campos de color azul, ocre, marrón o amarillo.

Serie **Gran**, 2002
Aguafuertes en 4 colores
(**Gran 2** en 3 colores)
Formato: 54,5 x 41,5 cm
Papel: Guarro, 76 x 56 cm
Edición: 75 ejemplares
numerados y firmados

PRECIO CON IVA POR
EJEMPLAR:
Básico: 580,00 €
Cuota A: 551,00 €
Cuota B: 522,00 €
Cuota C: 464,00 €

Con marco de madera natural encerada
suplemento con IVA: 130 € por ejemplar

PRECIO CON IVA
DE LA SERIE COMPLETA:
Básico: 3.132,00 €
Cuota A: 2.975,40 €
Cuota B: 2.818,80 €
Cuota C: 2.505,60 €
Nº de pedido: 14522



Gran 1. Nº de pedido: 14530

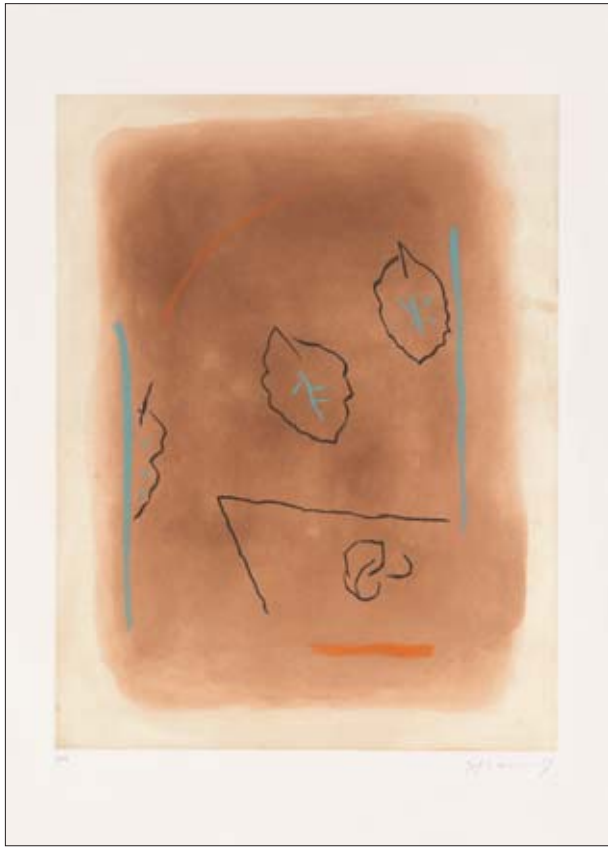


Gran 2. Nº de pedido: 14548

artísticas de la estación primaveral



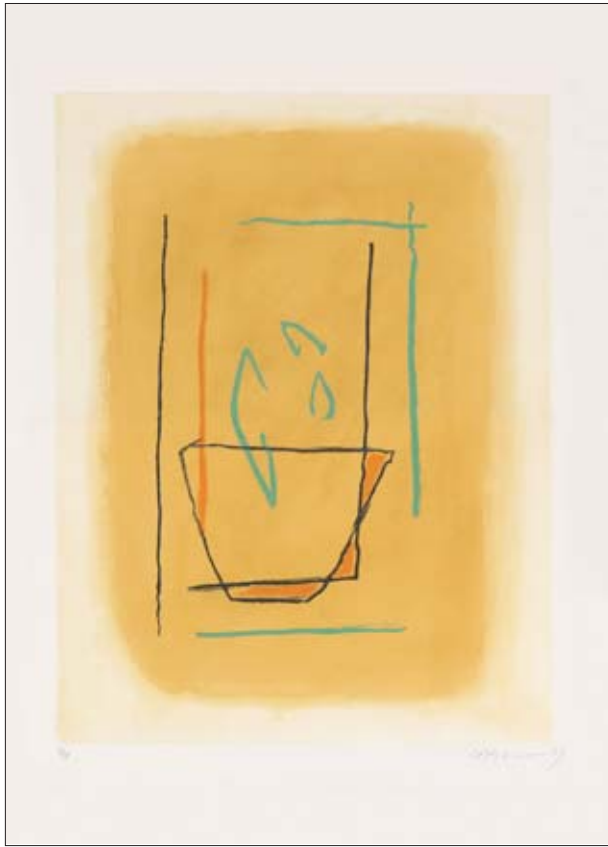
Gran 3. N° de pedido: 14555



Gran 4. N° de pedido: 14563

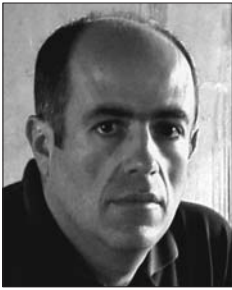


Gran 5. N° de pedido: 14571



Gran 6. N° de pedido: 14589

Artistas rendidos a la seductora inspiración

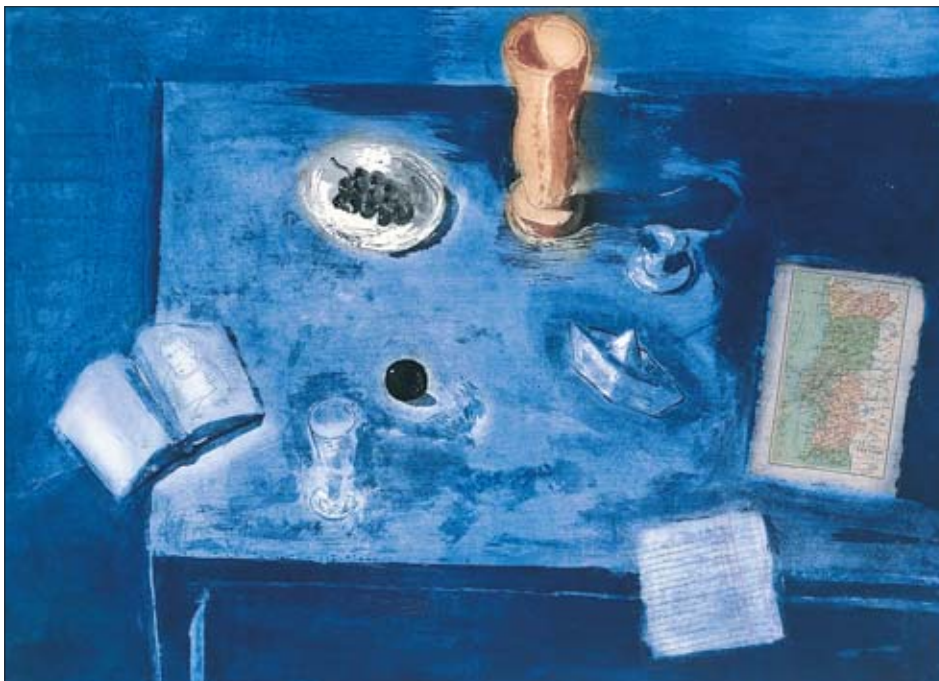


JAUME ROURE

Roure

Formado artísticamente en el taller de los artistas Gloria Muñoz y Josep María Pinto, Jaume Roure (Solsona, 1959) ha participado desde 1987 en numerosas exposiciones individuales y colectivas, muchas de ellas celebradas en la histórica Sala Parés de Barcelona. Temáticamente, sus bodegones y sus vistas son ya clásicos de la actual pintura figurativa catalana.

Ones que venen (Olas que vienen), **A J. L. Cuevas** y **Taula navegable** (Mesa navegable) son paisajes marinos, un tema muy recurrente en la obra de Roure. En el primero, un frágil barco de papel, a la luz de la luna menguante, lucha por esquivar una acechante roca que irrumpe en la monocromía general de la obra. Una luz clara y radiante inunda la litografía *A J. L. Cuevas*, un homenaje al gran artista mexicano. En *Taula navegable* Roure desarrolla una vez más su universo estético: un barco de papel, rostros, objetos aislados... Un mapa y un diario de viaje acaban de perfilar una composición en la que todos los elementos adquieren volumen gracias a una tenue luz lateral.

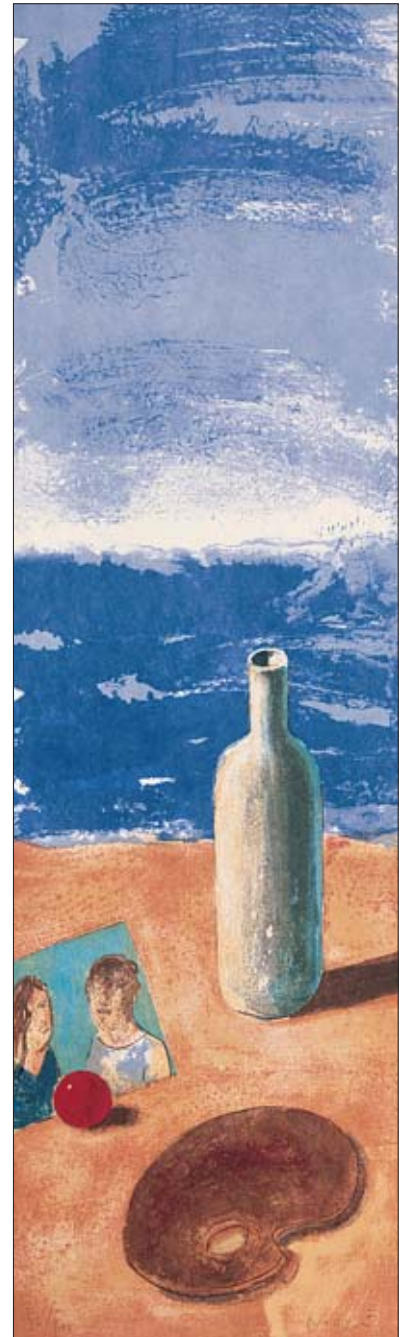


JAUME ROURE
Taula navegable, 2002
Aguafuerte y collage
Formato: 78 x 106 cm
Papel: Hahnemühle
Edición: 75 ejemplares numerados y firmados

PRECIO CON IVA:
Básico: 400,00 €
Cuota A: 380,00 €
Cuota B: 360,00 €
Cuota C: 320,00 €
Nº de pedido: 14639

Con marco de madera teñida de color blanco suplemento con IVA: 200,00 €

OBRA DE GRAN FORMATO



JAUME ROURE
A J. L. Cuevas, 2002
Litografía en 9 tintas.
Nº de pedido: 14621

Formato: 95 x 28 cm
Papel: Aquari
Edición: 100 ejemplares numerados y firmados

PRECIO CON IVA POR EJEMPLAR:
Básico: 150,00 €
Cuota A: 142,50 €
Cuota B: 135,00 €
Cuota C: 120,00 €

del mar y de las costas mediterráneas



JAUME ROURE
Ones que venen, 2002
Litografía en 7 tintas.
Nº de pedido: 14613

Con marco de madera
teñida de color blanco
suplemento con IVA:
115,00 € por ejemplar

RAMÓN MOSCARDÓ



El pueblo ampurdanés de Cadaqués es uno de los lugares preferidos del mundo artístico e intelectual catalán, y es un lugar que tanto Ramón Moscardó (Barcelona, 1953) como su hermano, el también pintor Josep Moscardó, no se cansan de representar. En **Lluna plena a Cadaqués** (Luna llena en Cadaqués) el azul es la base de la escena nocturna, en la cual domina una pincelada rápida y vibrante, casi impresionista. Unas notas de color blanco dan vida a la obra y centran nuestra atención en determinados puntos. La luz juega un papel muy importante en toda la obra de Moscardó, no solamente creando formas, sino también sensaciones y atmósferas, algunas de ellas de contenida emoción: *Lluna plena a Cadaqués* es buen ejemplo de ello.



RAMÓN MOSCARDÓ.
Lluna plena a Cadaqués, 2002
Serigrafía en 10 tintas. *Formato:* 49 x 69 cm.
Papel: Velin Arches, 57 x 76,5 cm
Edición: 90 ejemplares numerados
y firmados

PRECIO CON IVA:
Básico: 240,00 € *Cuota A:* 228,00 €
Cuota B: 216,00 € *Cuota C:* 192,00 €
Nº de pedido: 14605

Con marco de aluminio de color cobre
suplemento con IVA: 127,00 €



ALEJANDRO CORUJEIRA

Corujeira

” Serenamente, Alejandro Corujeira persigue su obra. Frente al bullicio prefiere lo íntimo, cierta reserva. Se dirige a nosotros sin querer seducirnos demasiado deprisa, no trata de ofrecer el máximo posible para complacer a todo el mundo. ”

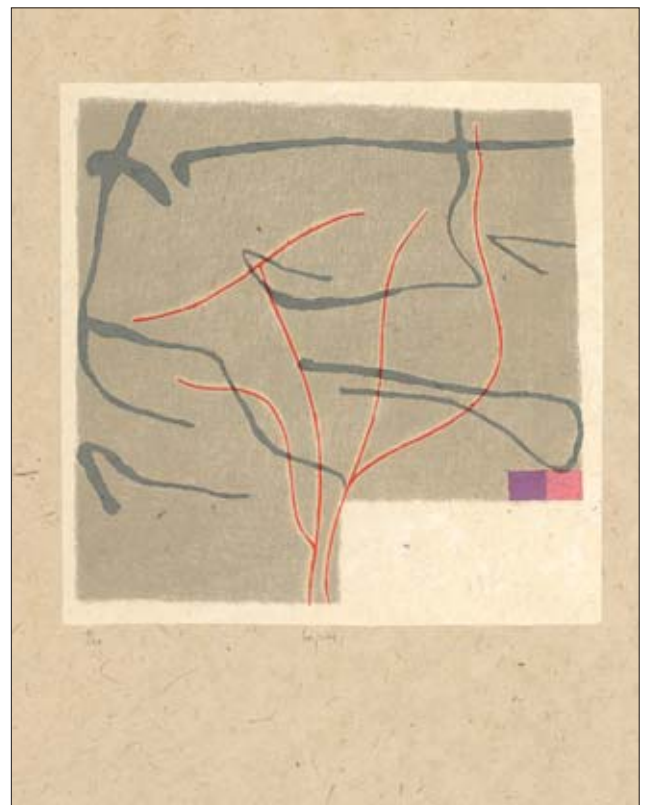
EMMANUEL GUIGON, conservador del Museo de Arte Moderno y Contemporáneo de Estrasburgo

Afincado en Madrid desde 1991, el pintor y escultor Alejandro Corujeira (Buenos Aires, 1961) está des-puntando en el panorama artístico gracias a una obra que ha sido interpretada en más de una ocasión como una búsqueda de metáforas. Corujeira se formó en la Escuela de Bellas Artes de Buenos Aires y expuso numerosas veces en su país natal antes de darse a conocer en el extranjero. Desde finales de los ochenta su trabajo se puede contemplar en galerías e instituciones tanto europeas como americanas. En España, su obra forma parte de las colecciones del Centro de Arte Reina Sofía y del IVAM. Las composiciones de Corujeira se caracterizan principalmente por su elegancia. Las formas y figuras que en ella aparecen son retratadas con gran delicadeza y han provocado que este artista argentino

haya sido definido por la crítica como un representante de la «geometría sensible». Más allá del racionalismo, su obra intenta transmitir contenidos subjetivos de gran poesía. Las serigrafías **La ruta del jardín 3** y **La ruta del jardín 4** recogen las claves esenciales en la producción del artista: colores suaves, formas geométricas, líneas ondulantes y ágiles... Combinando estos elementos, Corujeira logra crear unas piezas que parecen orgánicas; hay una vida latente dentro de ellas, un movimiento que intenta escaparse del marco que lo encierra y limita. El laberinto que aparece en *La ruta del jardín 4* es un motivo que se repite en otras obras del argentino: un laberinto que casi nunca tiene entrada ni salida. La rugosidad y textura irregular del papel fabricado a mano en Nepal añaden riqueza y expresividad a las obras.



La ruta del jardín 3, 2003. Formato: 35 x 30 cm.
Nº de pedido: 14050



La ruta del jardín 4, 2003. Formato: 32,5 x 32,5 cm.
Nº de pedido: 14068

Con marco de aluminio de color bronce
suplemento con IVA:
115,00 €
por ejemplar

Serigrafías en 7 colores
Papel: Nepalí hecho a mano,
76 x 50 cm
Edición: 20 ejemplares
numerados y firmados

PRECIO CON IVA POR EJEMPLAR:
Básico: 290,00 €
Cuota A: 275,50 €
Cuota B: 261,00 €
Cuota C: 232,00 €

FRANCESC POL

Evocaciones menorquinas

Francesc Pol

Francesc Pol (Maón, 1961) estudió escultura en la Escola Massana, grabado en la Escuela de Artes y Oficios de la Diputación de Barcelona y litografía en la Escola Llotja de la misma ciudad. En poco más de diez años ha sabido ganarse un buen lugar en el panorama artístico actual, y su obra ha sido expuesta en galerías de arte de ciudades como París, Nuremberg y Osaka. Según Francesc Pol, los aguafuertes **Espai de solitud nº 1** (Espacio de soledad) y **Habitat nº 9** son herederos de las experiencias vividas durante su infancia y juventud del artista en Menorca. *Espai de solitud nº 1* podría remitir a fases de soledad física y emocional. Las formas de *Habitat nº 9* sugieren los contornos de la isla rodeada por el mar.

Ambos aguafuertes están realizados con varias planchas, que una vez ensambladas, confieren una sensación de volumen a la composición. La técnica del aguafuerte permite a Francesc Pol jugar con las tonalidades del gris y crear superficies y texturas altamente táctiles. En ambas obras el color negro define las formas, los cuerpos y el volumen. Unas obras que a primera vista nos parecían frías y distantes se convierten, tras una mirada más detenida, en piezas de una equilibrada y contenida calidez emocional.

Aguafuertes en 1 color

Formato: 60 x 50 cm

Papel: Arches

Edición: 25 ejemplares

numerados y firmados

PRECIO CON IVA
POR EJEMPLAR:

Básico: 245,00 €

Cuota A: 232,75 €

Cuota B: 220,50 €

Cuota C: 196,00 €

Con marco de aluminio
de color gris forja
suplemento con IVA:
80,00 €
por ejemplar



Espai de solitud nº 1, 1996. *Nº de pedido: 14084*



Habitat nº 9, 1996. *Nº de pedido: 14092*

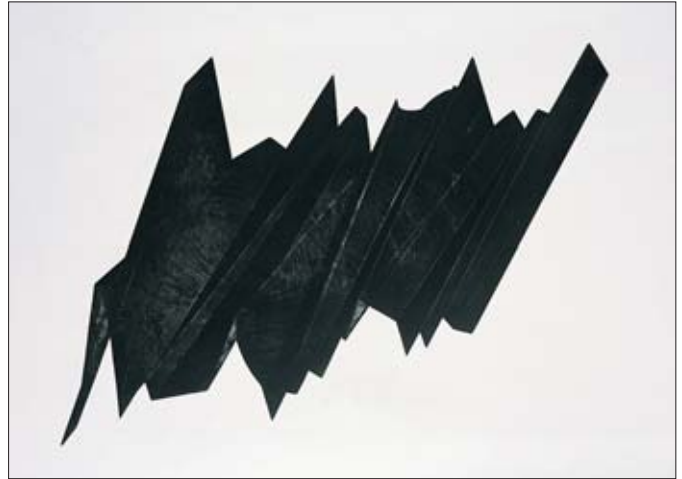


BLANCA MUÑOZ

La fusión del grabado y la escultura

Blanca Muñoz

La grabadora y escultora Blanca Muñoz (Madrid, 1963) ha recibido numerosos reconocimientos y premios nacionales e internacionales. Uno de los más destacados fue el VII Premio Nacional de Grabado en 1999. Como se evidencia en **Espacio plegado**, Muñoz ha desarrollado un lenguaje geométrico y constructivista propio. Con muy pocos recursos, la artista consigue extraer toda la fuerza y expresividad del color negro y de la línea recta. Podría decirse que nos encontramos ante una escultura bidimensional cargada de un gran dinamismo. *Espacio plegado* es una prueba del interés de Blanca Muñoz por fusionar dos de las técnicas artísticas que hasta el momento han centrado su carrera: el grabado y la escultura.



BLANCA MUÑOZ. **Espacio plegado**, 2000
Aguafuerte y aguatinta en 1 color
Formato: 62,5 x 90 cm. Papel: BFK Rives
Edición: 35 ejemplares numerados y firmados.

PRECIO CON IVA:
Básico: 490,00 €
Cuota A: 465,50 €
Cuota B: 441,00 €
Cuota C: 392,00 €
Nº de pedido: 14035

Con marco de madera natural encerada
suplemento con IVA: 170,00 €



MELA FERRER
Variaciones, 2003
Aguafuerte y aguatinta
en 7 colores
Formato: 60 x 43,5 cm
Papel: Arches, 76 x 57 cm
Edición: 35 ejemplares
numerados y firmados

PRECIO CON IVA:
Básico: 261,00 €
Cuota A: 247,95 €
Cuota B: 234,90 €
Cuota C: 208,80 €
Nº de pedido: 14043

MELA FERRER

Mela Ferrer



© Rafael Lobato

Mela Ferrer (Madrid, 1960) ha demostrado en numerosas ocasiones un talento excepcional en el campo del arte gráfico, y por ello ha sido galardonada con el Premio Nacional de Grabado. Ferrer supera la abstracción geométrica utilizando un colorido transparente y luminoso y una composición aparentemente simple, para llegar a recrear unos paisajes de gran serenidad. También en **Variaciones**, un grabado al aguafuerte y la aguatinta, Mela Ferrer divide la superficie pictórica en diferentes planos, coloreados en suaves tonos turquesas y verdes. *Variaciones* es un ejemplo de mundos oníricos y atmósferas íntimas y poéticas que nos seducen sobremanera y que Mela Ferrer evoca a la perfección.

Con marco de aluminio color plata
suplemento con IVA: 98,00 €



MONTSE CASACUBERTA

Celebración de la flora mediterránea

M. Casacuberta

Desde que se licenció en la Facultad de Bellas Artes de Barcelona, Montserrat Casacuberta (Barcelona, 1959) ha expuesto su obra con gran éxito en numerosas galerías del país, como la galería Jordi Barnadas de Barcelona y la galería BAT de Madrid. En cuanto a color y temática, su producción artística sigue la más pura tradición mediterránea. Dentro de un estilizado figurativismo, Casacuberta recrea un universo pictórico de gran lirismo y serenidad.

Las dos litografías **Flors** y **Mimosa ocre** muestran el interés de Casacuberta por las flores mediterráneas. A nivel técnico cabe apreciar la forma en que Casacuberta traslada a litografía las cualidades y texturas de la pintura al óleo. Domina en ambas obras el color por encima del dibujo, configurando unas manchas cromáticas que desprenden una singular luminosidad.



Mimosa ocre, 2002. *Nº de pedido: 14118*



Flors, 2002. *Nº de pedido: 14100*

Litografías en 6 tintas
 Formato: 82 x 28 cm
 Papel: Velin Arches
 Edición: 90 ejemplares numerados y firmados

PRECIO CON IVA
 POR EJEMPLAR:

Básico: 170,00 €
Cuota A: 161,50 €
Cuota B: 153,00 €
Cuota C: 136,00 €

Con marco de
 madera
 natural encerada
 suplemento con
 IVA: 141,00 € por
 ejemplar



ALBERT GONZALO
Paraíso de tus lágrimas, 1991
Litografía en 6 colores
Formato: 63 x 90 cm
Papel: Vélín Arches
Edición: 75 ejemplares numerados y firmados

PRECIO CON IVA:
Básico: 300,00 €
Cuota A: 285,00 €
Cuota B: 270,00 €
Cuota C: 240,00 €
Nº de pedido: 1545
Rev. 6

El Aleph, de Jorge Luis Borges
ILUSTRADO POR JOSÉ HERNÁNDEZ

El libro: con 17 ilustraciones de José Hernández y un homenaje de Carlos Fuentes. Edición de 300 ejemplares numerados. Encuadernación: tela Brillianta con estampación en el lomo. Formato: 27 x 19 cm. 228 páginas.



Retrato de Borges: aguafuerte en 1 color. Formato: 25,3 x 17,6 cm. Papel: Arches 25,3 x 17,6 cm. Edición: 100 ejemplares numerados y firmados.



El estuche: forrado en tela Iris con estampaciones en lomo y tapa.

PRECIO CON IVA DEL CONJUNTO:
Básico: 230,00 €
Cuota A: 218,50 €
Cuota B: 207,00 €
Cuota C: 184,00 €
Nº de pedido: 4424
Rev. 15



JUAN SEBASTIÁN BARBERÁ
Tiempo rojo, 1994
Litografía en 10 colores
Formato: 76 x 56 cm
Papel: Guarro
Edición: 75 ejemplares numerados y firmados

PRECIO CON IVA:
Básico: 280,00 €
Cuota A: 266,00 €
Cuota B: 252,00 €
Cuota C: 224,00 €
Nº de pedido: 3442
Rev. 12



ROSA TORRES
Olimpia, 1997
Serigrafía en 5 colores
Formato: 53 x 75 cm
Papel: Tintoretto Neve
Edición: 50 ejemplares numerados y firmados

PRECIO CON IVA:
Básico: 310,00 €
Cuota A: 294,50 €
Cuota B: 279,00 €
Cuota C: 248,00 €
Nº de pedido: 2600
Rev. 10

Sólo 3 ejemplares disponibles



JAVIER MARISCAL
Tots junts amb la Sabana, 1998
Serigrafía en 6 colores
Formato: 76 x 56 cm
Papel: Arches
Edición: 100 ejemplares numerados en arábigos y 25 en romanos y firmados

PRECIO CON IVA:
Básico: 300,00 €
Cuota A: 285,00 €
Cuota B: 270,00 €
Cuota C: 240,00 €
Nº de pedido: 3137
Rev. 11



ALICIA MARTÍN
Sin título, 1997
Serigrafía en 6 colores
Formato: 90 x 63 cm
Papel: Velin Arches
Edición: 45 ejemplares numerados y firmados

PRECIO CON IVA:
Básico: 270,00 €
Cuota A: 256,50 €
Cuota B: 243,00 €
Cuota C: 216,00 €
Nº de pedido: 3152
Rev. 11

Sólo 6 ejemplares disponibles

Homenaje a Cataluña, de Georges Orwell
Edición de coleccionista ilustrada por EDUARDO ARRANZ-BRAVO



El libro: con 14 ilustraciones en color y 24 en blanco y negro de Eduardo Arranz-Bravo. Encuadernación: tela Regentleinen. Formato: 19 x 29 cm. 272 páginas. Edición especial de 125 ejemplares numerados.

El estuche: forrado en tela Regentleinen con un croquis en la tapa, impreso a una tinta directa.

PRECIO CON IVA DEL CONJUNTO:
Básico: 180,00 €
Cuota A: 171,00 €
Cuota B: 162,00 €
Cuota C: 144,00 €
Nº de pedido: 1255.
Rev. 5



La obra gráfica:
Orwell en Cataluña, 1996.
Aguafuerte con resinas en gama color azul. Formato: 17,5 x 25,5 cm. Papel: Arches. Edición: 125 ejemplares numerados y firmados.



Tirano Banderas, de Ramón del Valle-Inclán. Edición de coleccionista ilustrada por ALBERTO GIRONELLA

El libro: con 34 ilustraciones a página entera y 60 viñetas de Alberto Gironella.
Encuadernación: tela Hansaleinen con dos estampaciones.
Formato: 16 x 24 cm.
264 páginas.
Edición especial de 300 ejemplares numerados.



El estuche: forrado en tela Hansaleinen con dos estampaciones.

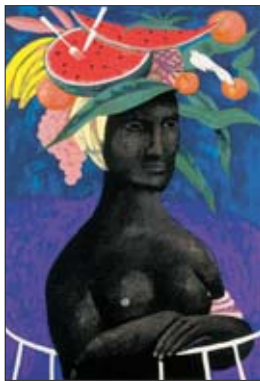
La obra gráfica: aguafuerte y serigrafía en dos colores. **Formato:** 15 x 23 cm. **Papel:** Velin Arches. **Edición:** 300 ejemplares numerados y firmados.

PRECIO CON IVA DEL CONJUNTO:
Básico: 180,00 €
Cuota A: 171,00 €
Cuota B: 162,00 €
Cuota C: 144,00 €
Nº de pedido: 3707.
Rev. 13



JOSEP MARIA SUBIRACHS
La cadira, 1988
Litografía en 8 colores
Formato: 44 x 32,5 cm
Papel: Romani, 60 x 46 cm
Edición: 150 ejemplares numerados y firmados

PRECIO CON IVA:
Básico: 200,00 €
Cuota A: 190,00 €
Cuota B: 180,00 €
Cuota C: 160,00 €
Nº de pedido: 5611
Rev. 18



ANA JUAN
Serie «Sombreros», nº 5, 1998
Serigrafía en 10 colores
Formato: 59 x 40 cm
Papel: Velin Arches, 70 x 50 cm
Edición: 50 ejemplares numerados y firmados

PRECIO CON IVA:
Básico: 270,00 €
Cuota A: 256,50 €
Cuota B: 243,00 €
Cuota C: 216,00 €
Nº de pedido: 4390
Rev. 15

El extranjero, de Albert Camus
ILUSTRADO POR EDUARDO ÚRCULO

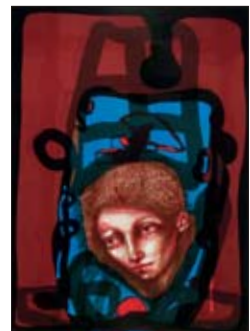
El libro: traducción de José Ángel Valente. Con 52 ilustraciones de Eduardo Úrculo.
Encuadernación: tela Brillianta con una estampación en la tapa y el lomo. 141 páginas.
Formato: 24,5 x 16,5 cm.



El estuche: forrado en tela con una estampación en el plano.

La obra gráfica: Homenaje a Camus. Litografía en 6 colores. **Formato:** 23 x 15 cm. **Papel:** Superalfa de Guarro. **Edición:** 300 ejemplares numerados y firmados.

PRECIO CON IVA DEL CONJUNTO:
Básico: 210,00 €
Cuota A: 199,50 €
Cuota B: 189,00 €
Cuota C: 168,00 €
Nº de pedido: 7963
Rev. 24



EDUARDO ARRANZ-BRAVO
Pasión II, 1996
Litografía en 6 colores
Formato: 62 x 46 cm
Papel: Arches, 76 x 56 cm
Edición: 75 ejemplares numerados y firmados

PRECIO CON IVA:
Básico: 270,00 €
Cuota A: 256,50 €
Cuota B: 243,00 €
Cuota C: 216,00 €
Nº de pedido: 1438
Rev. 5



MARIA GIRONA
Hortensias, 1992
Litografía en 5 colores
Formato: 50 x 65 cm
Papel: Guarro
Edición: 99 ejemplares numerados y firmados

PRECIO CON IVA:
Básico: 290,00 €
Cuota A: 275,50 €
Cuota B: 261,00 €
Cuota C: 232,00 €
Nº de pedido: 1875
Rev. 7



DENISE ZAYAN
Le vase des mille bonheurs, 1996
Litografía en 12 colores
Formato: 44,5 x 33 cm
Papel: Arches, 57 x 45 cm
Edición: 100 ejemplares numerados y firmados

PRECIO CON IVA:
Básico: 250,00 €
Cuota A: 237,50 €
Cuota B: 225,00 €
Cuota C: 200,00 €
Nº de pedido: 4002
Rev. 1F



ANTONIO MINGOTE
La heroica, 2000
Aguafuerte coloreado a mano
Formato: 33 x 25 cm
Papel: Arches, 65 x 50 cm
Edición: 25 ejemplares numerados en romanos y firmados

PRECIO CON IVA:
Básico: 425,00 €
Cuota A: 403,75 €
Cuota B: 382,50 €
Cuota C: 340,00 €

Nº de pedido: 6031
Rev. 22



KARL JIRIKOVSKY
Granadas, 1991
Litografía en 7 colores
Formato: 49,5 x 65 cm
Papel: Zerkall-Bütten
Edición: 75 ejemplares numerados y firmados

PRECIO CON IVA:
Básico: 300,00 €
Cuota A: 285,00 €
Cuota B: 270,00 €
Cuota C: 240,00 €
Nº de pedido: 4010
Rev. 1F



JAKOB MATTNER
Sombra, 1996
Fototipia en blanco y negro
Formato: 43,5 x 63,5 cm
Papel: Bütten, 60 x 80 cm
Edición: 30 ejemplares numerados y firmados

PRECIO CON IVA:
Básico: 650,00 €
Cuota A: 617,50 €
Cuota B: 585,00 €
Cuota C: 520,00 €
Nº de pedido: 7161
Rev. 22

Nada, de Carmen Laforet
Ilustrada por
ALBERT RÀFOLS-CASAMADA



La obra gráfica:
Ciudad al atardecer, 1995
Aguafuerte en 3 colores
Formato: 25,5 x 16 cm.
Papel: Guarro.
Edición: 100 ejemplares numerados y firmados.

PRECIO CON IVA DEL CONJUNTO:
Básico: 180,00 €
Cuota A: 171,00 €
Cuota B: 162,00 €
Cuota C: 144,00 €
Nº de pedido: 703
Rev. 2



El libro: con 24 ilustraciones en color y 30 en blanco y negro.
Encuadernación: tela Iris con estampaciones en el lomo.
Formato: 17,8 x 27 cm. 272 páginas.
Edición especial de 300 ejemplares numerados.

El estuche: forrado en tela Iris con un cromo en la tapa.



CHOCO
La sidra, 2001
Colografía en 3 colores
Formato: 51,5 x 43 cm
Papel: Guarro, 75,5 x 56
Edición: 30 ejemplares numerados y firmados

PRECIO CON IVA:
Básico: 450,00 €
Cuota A: 427,50 €
Cuota B: 405,00 €
Cuota C: 360,00 €
Nº de pedido: 9647
Rev. 25



ANTONIO GÁLVEZ
Buñuel y el Espíritu Santo, 2000
Serigrafía en 4 colores
Formato: 58 x 43 cm
Papel: Fabriano, 70 x 50 cm
Edición: 100 ejemplares numerados y firmados

PRECIO CON IVA:
Básico: 180,00 €
Cuota A: 171,00 €
Cuota B: 162,00 €
Cuota C: 144,00 €
Nº de pedido: 6312
Rev. 22



TADASHI ASOMA
First Sign of Fall, 1997
Serigrafía en 10 colores
Formato: 52,5 x 72 cm
Papel: Zerkall-Bütten, 67,5 x 82 cm
Edición: 175 ejemplares numerados y firmados

PRECIO CON IVA:
Básico: 900,00 €
Cuota A: 855,00 €
Cuota B: 810,00 €
Cuota C: 720,00 €
Nº de pedido: 10413
Rev. 26



LLUÍS IVERN
Viure blau, 1998
Aguatinta y carborundo
en 4 colores
Formato: 45 x 85 cm
Papel: Michel, 73 x 105 cm
Edición: 15 ejemplares
numerados y firmados

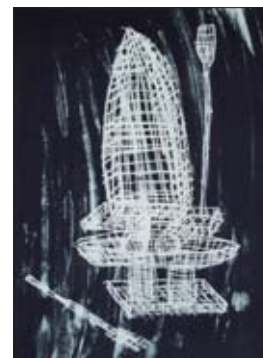
PRECIO CON IVA:
Básico: 300,00 €
Cuota A: 285,00 €
Cuota B: 270,00 €
Cuota C: 240,00 €
Nº de pedido: 7666
Rev. 23

Sólo
3 ejemplares
disponibles



PAUL WUNDERLICH
Tres anturios, 1999
Litografía en
6 colores. Formato:
50 x 64 cm
Papel: Zerkall-Bütten,
60 x 80 cm
Edición: 150 ejem-
plares numerados y
firmados

PRECIO CON IVA:
Básico: 610,00 €
Cuota A: 579,50 €
Cuota B: 549,00 €
Cuota C: 488,00 €
Nº de pedido: 5934
Rev. 19



KCHO
Columna infinita, 2001
Litografía monocolor virada
Formato: 50 x 37 cm
Papel: Guarro, 70 x 50
Edición: 30 ejemplares
numerados y firmados

PRECIO CON IVA:
Básico: 660,00 €
Cuota A: 627,00 €
Cuota B: 594,00 €
Cuota C: 528,00 €
Nº de pedido: 9282
Rev. 25



Elegías romanas, de Johann Wolfgang
von Goethe. Edición de coleccionista
ilustrada por ANDREU ALFARO



El libro: con reproducciones de
20 litografías de Andreu Alfaro
Encuadernación: tela iris con
estampación en el lomo
Formato: 27 x 18 cm. 92 páginas
Edición especial de 300 ejemplares
numerados

El estuche: forrado
en tela iris con un
cromo en la tapa.

PRECIO CON IVA
DEL CONJUNTO:
Básico: 200,00 €
Cuota A: 190,00 €
Cuota B: 180,00 €
Cuota C: 160,00 €
Nº de pedido: 5199
Rev. 17

La obra gráfica:
Litografía en 2 colores
Formato: 16,5 x 25 cm
Papel: Arches
Edición: 300 ejempla-
res numerados
y firmados



ANTONIO SAURA
L'Année de la Méduse, 1987
Litografía y zincografía
en 10 colores
Formato: 75 x 111 cm
Papel: Velin Arches
Edición: 90 ejemplares
numerados y firmados
PRECIO CON IVA:
Básico: 1.700,00 €
Cuota A: 1.615,00 €
Cuota B: 1.530,00 €
Cuota C: 1.360,00 €
Nº de pedido: 9837
Rev. 25

Para cualquier tipo
de consulta diríjase a:

CÍRCULO DEL ARTE
NUEVO TALLER DE OBRAS MAESTRAS
Calle Princesa, 52
08003 BARCELONA

Teléfono de atención al socio:
93 268 88 09

Fax: 93 319 26 51
e-mail: info@circulodelarte.com
www.circulodelarte.com

CÍRCULO DEL ARTE: Calle Princesa, 52, 08003 Barcelona. Nº 25/01. Depósito legal: B-0000-2003. Imprime: Aleu, s.a. Lluç 48-52, 3º 4ª (Barcelona). De acuerdo con lo dispuesto en la vigente normativa sobre protección de datos de carácter personal (Ley Orgánica 15/1999), los datos que sobre nuestros socios y antiguos socios se hallan incluidos en los ficheros de CÍRCULO DEL ARTE (Nuevo Taller de Obras Maestras, S.L) se limitan a los necesarios para atender la relación con el Club, así como los derivados de dicha relación, manteniéndose los mismos con las indicadas finalidades y, eventualmente, la de poder remitirles informaciones de terceras entidades relacionadas con el arte y la cultura. Cualquier interesado puede dirigirse a Círculo del Arte (Nuevo Taller de Obras Maestras) para consultar, cancelar, en su caso rectificar la información obrante en nuestros ficheros, así como, salvo por lo que respecta a los datos necesarios para atender las relaciones derivadas de la condición de socio, su desarrollo, cumplimiento y observar las demás obligaciones de carácter legal que puedan ser en cada momento exigibles, oponerse a cualquier otro tratamiento o uso.

Los precios de esta revista
serán válidos hasta la
aparición de la próxima.

DOBLE REGALO DE DIFUSIÓN POR AMISTAD

2 ejemplares de *Bodegón escarlata*, de Josep Baqués,
por la aportación de 1 nuevo socio

Si inscribe a un amigo o una amiga por dos años como socio preferente en CÍRCULO DEL ARTE, cada uno de ustedes recibirá como regalo un ejemplar numerado y firmado de la gran litografía



JOSEP BAQUÉS. **Bodegón escarlata**, 2002. Litografía en 9 colores. Formato: 56 x 76 cm.
Papel: Arches. Edición: 150 ejemplares numerados y firmados

El pintor y escultor catalán Josep Baqués (Montmeló, 1931) ha sabido crear con el tiempo un particular mundo de imágenes y figuras, un universo estético internacionalmente reconocido. Su pintura forma ya parte de importantes colecciones de España, Estados Unidos, Francia, Alemania, Japón y otros países.

Baqués compone sus cuadros partiendo de una base geométrica que estructura y une las piezas de un modo muy complejo. Los diferentes planos, las transparencias y las superposiciones de objetos hacen que todos los elementos de la obra se relacionen entre sí. Poseedor de un gran dominio del color, Baqués ha trabajado con insistencia el tema del bodegón. En el espléndido **Bodegón escarlata** Baqués compone una naturaleza muerta con frutas, vasijas y recipientes. La desbordante obra permite entrever la compleja trama geométrica. La luz, elemento fundamental, crea la sensación de profundidad, que sitúa cada elemento en su plano correspondiente.

PRECIO CON IVA:

Básico: 270,00 €

Cuota A: 256,50 €

Cuota B: 243,00 €

Cuota C: 216,00 €

Nº de pedido: 14076

Con marco de madera
encerada suplemento
con IVA: 145,00 €

GRAN OFERTA DE VERANO: Los socios que realicen antes del 15 de septiembre de 2003 un pedido por valor mínimo de 300 € podrán adquirir adicionalmente la litografía *Bodegón escarlata* de Josep Baqués con un 50 % de descuento sobre el precio básico (135 € en lugar de 270 €).