



Revista  
34  
Primavera  
2004

Obra gráfica original  
de artistas contemporáneos

Libros raros y de bibliófilo

Facsimiles y obras originales

Ediciones ilustradas  
numeradas y firmadas

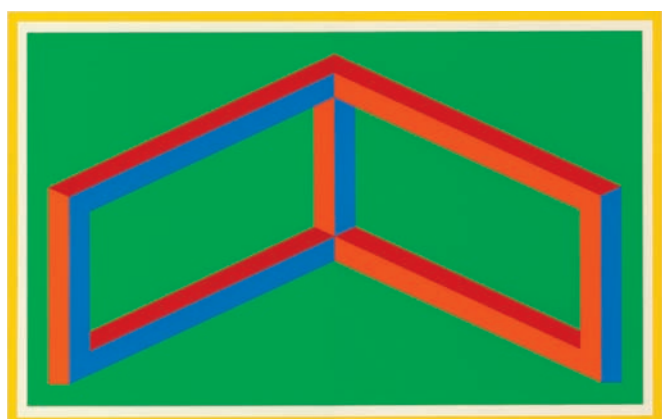
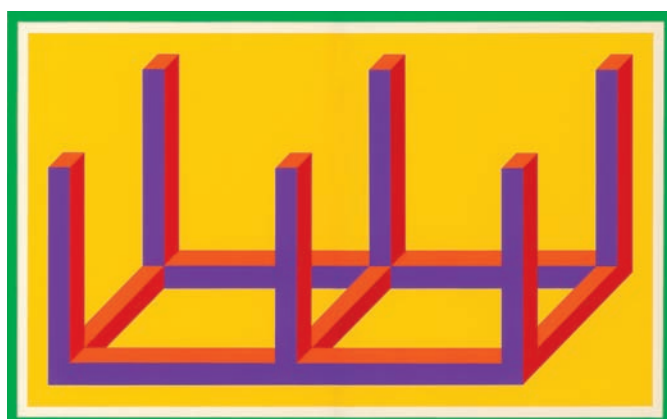
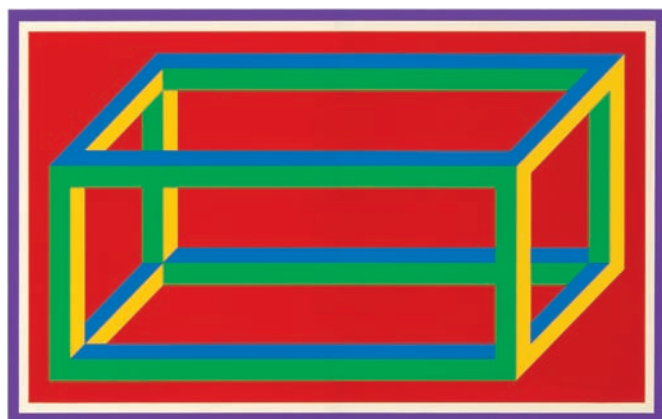
Fotografía artística

Catálogos de exposiciones

## Maestros del arte conceptual y el minimalismo

### Sol LeWitt y Joseph Kosuth

Además, Peter Halley (Nueva York) y Nathan Oliveira (San Francisco)



SOL LEWITT. Serie **Isometric Figure 1-5**, 2002. Linograbados

CLÁSICOS CATALANES: **PLA JANINI** FOTÓGRAFO, Y **JOAN BARBARÁ** GRABADOR

EN EL NOTICIERO EPICENTRO:

**GÜNTER GRASS** EXPONE EN BARCELONA Y FUENDETODOS. OBTENGA UN CATÁLOGO DE REGALO

TAMBIÉN EN ESTE PROGRAMA: **JORDI CANO**, **REGINA GIMÉNEZ**, **GERARD ESPÍ** Y **GINO RUBERT**

## Querida amiga, querido amigo de Círculo del Arte:

Los meses de gestación de esta revista de primavera han estado flanqueados por un cúmulo de acontecimientos interesantes. Les cuento:

En febrero Barcelona se rendía a **Tàpies** con motivo de la apertura de la mayor retrospectiva de sus obras más emblemáticas. Pero esta exposición del **MACBA** de Barcelona, inaugurada el 16 de febrero por el **Rey Don Juan Carlos**, es sólo uno de los eventos artísticos excitantes. Porque al mismo tiempo riadas de visitantes siguen afluyendo al espacio **Caixaforum**, en la ladera de Montjuic, para contemplar fascinadas la exposición *Dalí, cultura de masas*, abierta el 6 de febrero, y al **Teatro-museo Dalí** de Figueras. Ante el fervor desatado por estos dos artistas que siguen triunfando en el siglo XXI, no nos sorprende que muchos de los socios de Círculo del Arte se hayan volcado sobre la reciente oferta de obra gráfica de **Tàpies** y **Dalí** (revistas 32 y 33).

© Eberhard Hirsch



Günter Grass con el presidente de la Generalitat Pasqual Maragall en el acto literario y artístico convocado por la Fundación Círculo de Lectores en el Centro Cultural Círculo del Arte

**Arco 2004** cerró sus puertas el 16 de febrero con un récord de más de 200.000 visitantes y un fuerte aumento del coleccionismo privado. **Miró** sigue apasionando, pues un cuadro de 3,5 millones de euros fue la obra más cara ofertada, y dos litografías de **Miró**, valoradas en 7.000 euros cada una, fueron hurtadas en una galería alemana. A propósito de **Miró**, les recuerdo que en Círculo del Arte pueden obtener una litografía del maestro como regalo por la aportación de un nuevo socio (ver contraportada).

El 28 de febrero nos encogía el corazón la triste noticia de la muerte de **Carmen Laforet**, la gran narradora y dulce persona que iluminó la posguerra con la inolvidable novela *Nada*. A la edición ilustrada por **Ràfols-Casamada** y firmada por la autora y el pintor dedicaremos amplio espacio en el catálogo *Especial libros para coleccionistas* que publicaremos en mayo.

En esta voluminosa revista de primavera ofrecemos a los socios obras de **Sol LeWitt**, **Nathan Oliveira**, **Peter Halley** y **Joseph Kosuth**, cuatro relevantes artistas norteamericanos contemporáneos (págs. 3 a 7). Su presencia en el Club coincide con la celebrada exposición *La odisea americana* del **Círculo de Bellas Artes** de Madrid, que recoge una muestra del arte más importante y rompedor creado en Estados Unidos en la segunda mitad del siglo XX. Especialmente la inconfundible obra de **LeWitt** tiene una presencia destacada en la exposición y en todos los medios.



Günter Grass y el presidente aragonés Marcelino Iglesias ante la silueta de la iglesia bautismal de Goya en Fuendetodos

El *noticiero Epicentro* se hace eco de la sonada visita del artista y premio Nobel de Literatura **Günter Grass** y de la exposición de sus dibujos y grabados en el Centro Cultural de Barcelona. También recoge la crónica de nuestro viaje con **Grass** a Fuendetodos, donde, en el 258 cumpleaños de **Goya**, recibió un cálido homenaje.

Les animo ya a hojear la revista de primavera y a descubrir su obra preferida. Verán que hemos puesto el mayor empeño en componer un programa que aúne calidad, valor y buen gusto. Ustedes tienen ahora la palabra.

Cordialmente

Hans Meinke, *Director del Club*



### ATENCIÓN:

Los socios que hagan un pedido de esta revista recibirán como **regalo** el catálogo *Günter Grass (obra gráfica)*, de Ediciones de Fuendetodos, y el folleto de presentación de la exposición de Barcelona.



## NATHAN OLIVEIRA

### El equilibrio de espiritualidad y sensualidad

“ Mi objetivo es crear una metáfora de la figura humana. ”

El artista californiano Nathan Oliveira (Oakland, 1928) ha sido incluido en muchas ocasiones en el movimiento de arte figurativo de la bahía de San Francisco, al que pertenecen pintores como Richard Diebenkorn y Elmer Bischoff. Sin embargo, aunque su pintura era figurativa, el artista no compartía el optimismo hedonista de los creadores que formaban parte de este movimiento. Oliveira concentraba su trabajo artístico en el análisis del ser humano y se sentía cercano a artistas como Edvard Munch, Alberto Giacometti o Francis Bacon. Como ellos, concebía el ser humano como solitario y desgarrado, y así lo plasmaba en su obra.

En los últimos años la figura femenina se ha convertido en la temática principal en la obra de Nathan Oliveira. En la serie **Copper Plate Nudes** la mujer aparece representada como una sombra animada de la que únicamente se percibe una silueta que emerge de un fondo indefinido. Oliveira hace uso de la técnica de la aguatinta, gracias a la cual consigue gran variedad de tonalidades dentro de una misma gama cromática. La utilización del naranja confiere a la obra luminosidad y calidez, que se corresponden con la sensualidad con la que representa la figura femenina.



**Copper Plate Nudes II (1)**, 2001  
 Aguatinta y gofrado. *Formato:* 45,5 x 35,5 cm  
*Papel:* Somerset satin white, 70 x 57  
*Edición:* 30 ejemplares numerados y firmados  
**Nº de pedido: 16162**

Con marco de madera de erable  
 suplemento:  
 140,00 € con IVA por ejemplar



**Copper Plate Nudes II (3)**, 2001  
 Aguatinta y gofrado. *Formato:* 40 x 26,5 cm  
*Papel:* Somerset satin white, 65,5 x 49,5  
*Edición:* 30 ejemplares numerados y firmados  
**Nº de pedido: 16170**

Precio con IVA por ejemplar: *Básico:* 1.950,00 € *Cuota A:* 1.852,50 € *Cuota B:* 1.755,00 € *Cuota C:* 1.560,00 €



# PETER HALLEY

## La geometría como base en la representación de la realidad

*Peter Halley 2002*



**Contamination 1**, 2002. N° de pedido: 16246



**Contamination 2**, 2002. N° de pedido: 16253

Litografía y serigrafía  
Formato: 70 x 71 cm  
Papel: Zerkall, 80 x 81 cm  
Edición: 100 ejemplares  
numerados y firmados.

Precio con IVA por ejemplar:

Básico: 1.450,00 €  
Cuota A: 1.377,50 €  
Cuota B: 1.305,00 €  
Cuota C: 1.160,00 €

Con marco de acero inoxidable suplemento: 160,00 € con IVA  
por ejemplar

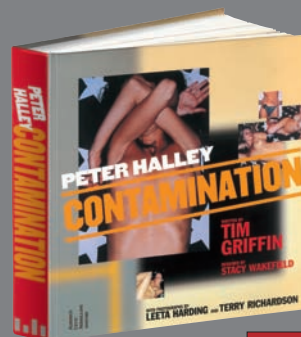
El artista norteamericano Peter Halley (Nueva York, 1953) es uno de los máximos representantes de la generación neogeométrica. La geometría invade el espacio pictórico de sus obras a modo de celdas, chimeneas, conductos por los que fluye el agua, la electricidad, el aire, el ruido o la comunicación. Sus composiciones de gran formato se caracterizan también por una intensa luminosidad, que el artista logra plasmar empleando colores fluorescentes, como el Day-Glo, y un revoque sintético como el Roll-a-Tex.

Bajo el carácter eminentemente decorativo que presenta la obra de Halley, subyace una crítica a la sociedad postindustrial. La geometría diagramática utilizada alude al carácter amenazador de la estructura urbanística neoyorkina. Halley concibe Nueva York «como un lugar desexualizado: de aristas duras, entregado al poder, al nivel social, a la apariencia». Aunque su obra tiene una base de carácter figurativo, Halley siente la necesidad de encontrar un sentido en el arte abstracto. Para el artista, sus cuadrados tienen la connotación de celdas, de prisiones, cuya representación pictórica introduce una sensación de serenidad y confinamiento.

En **Contamination 1** y en **Contamination 2** la alusión al pop art americano es bastante evidente debido a la inclusión de una especie de maniqués que aportan un cierto matiz irónico y que hacen referencia al consumismo norteamericano. En 2002 Halley y Tim Griffin –editor de ArtForum, crítico y poeta– publicaron una colección de escritos sobre arte, arquitectura, diseño y tecnología que lleva por título **Contamination**.

### Peter Halley. Contamination

Libro de artista que reúne una colección de escritos sobre arte, arquitectura, diseño y tecnología



El libro está ampliamente ilustrado con fotomontajes y reproducciones en color de obras de Peter Halley. Textos en inglés e italiano de Tim Griffin. 109 páginas. Publicado por Alberico Cetti Serbelloni Editore en 2002.

Precio único con IVA: 75,00 €  
N° de pedido: 16329

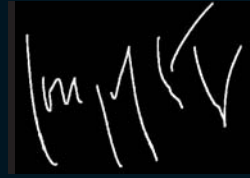
**ATENCIÓN**

Los compradores de una obra de Halley podrán adquirir este libro por sólo 52,50 € (30 % de descuento)



## JOSEPH KOSUTH

### La palabra y el concepto, materias esenciales del arte



El artista norteamericano Joseph Kosuth (Toledo, Ohio, 1945) se inscribe en el arte conceptual, movimiento que aparece a finales de los años sesenta. Como su propio nombre indica, las manifestaciones de dicho movimiento parten del concepto, de la idea, que se convierte en lo esencial de la obra. Desde esa perspectiva, la realización material de la obra de arte es algo secundario. La idea en sí misma es, por lo tanto, la obra de arte.

Los estudios sobre el lenguaje realizados por el filósofo austríaco Ludwig Wittgenstein ejercerán una gran influencia en Kosuth, quien percibe las palabras como el vehículo por antonomasia para generar ideas en la mente de los espectadores. A los 21 años Kosuth hizo la serie de obras «Art as idea as idea». Se trataba de unos paneles en los que aparcián palabras extraídas de un

diccionario, tales como «water», «meaning» o «idea». A partir de este proyecto el lenguaje se convertirá en el elemento básico del trabajo artístico de Kosuth. Su obra es una reflexión en torno a las palabras y se convierte en un juego lingüístico.

La instalación **Wittgenstein's color**, de 1989, está realizada con tubos de neón de color rojo, que a su vez conforman la palabra «Red». La palabra aparece entre paréntesis con el fin de acotar el espacio lingüístico. La obra se define a sí misma. El color rojo rubí del neón tiene una fuerza envolvente y otorga a la palabra gran vigor e intensidad. El espectador percibe el sentido de la obra a través del significado de la palabra, la cual a su vez se corresponde con el color que la representa y la sensación de calidez que produce la luz roja.



#### **Wittgenstein's color**, 1989

Instalación con neones de color rojo rubí aplicable a la pared  
*Formato:* 12 x 38 cm. *Edición:* 50 ejemplares numerados y firmados en el certificado de autenticidad.

**Nº de pedido: 16238**

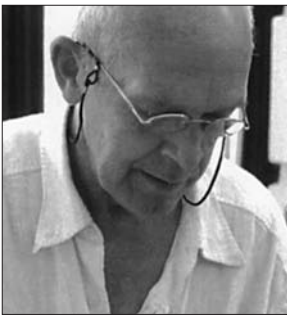
#### Precio con IVA:

*Básico:* 5.300,00 €

*Cuota A:* 5.035,00 €

*Cuota B:* 4.770,00 €

*Cuota C:* 4.240,00 €



## SOL LEWITT

## Cuando la idea se

LeWitt

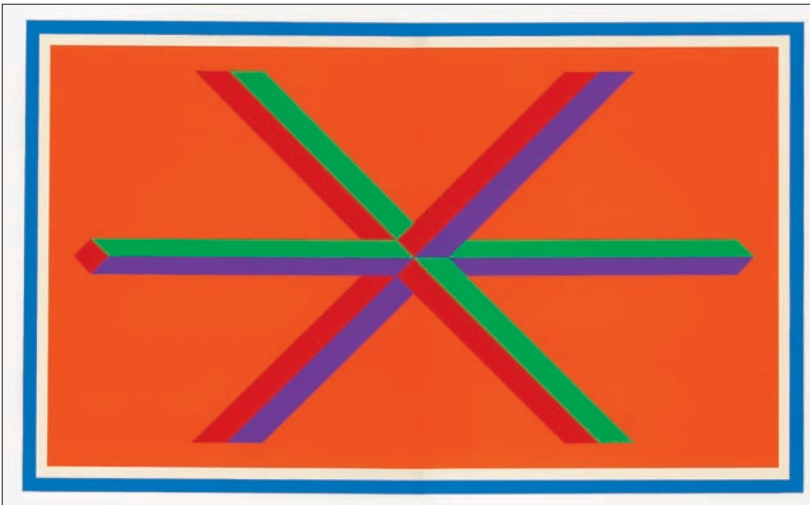
“ En el arte conceptual la idea o el concepto constituyen el aspecto más importante del trabajo. Cuando un artista utiliza una forma de arte conceptual significa que el proyecto está decidido con anterioridad y que su ejecución se reduce a una mera producción mecánica. ”

Sol LeWitt, *Sentences on Conceptual Art*, 1969

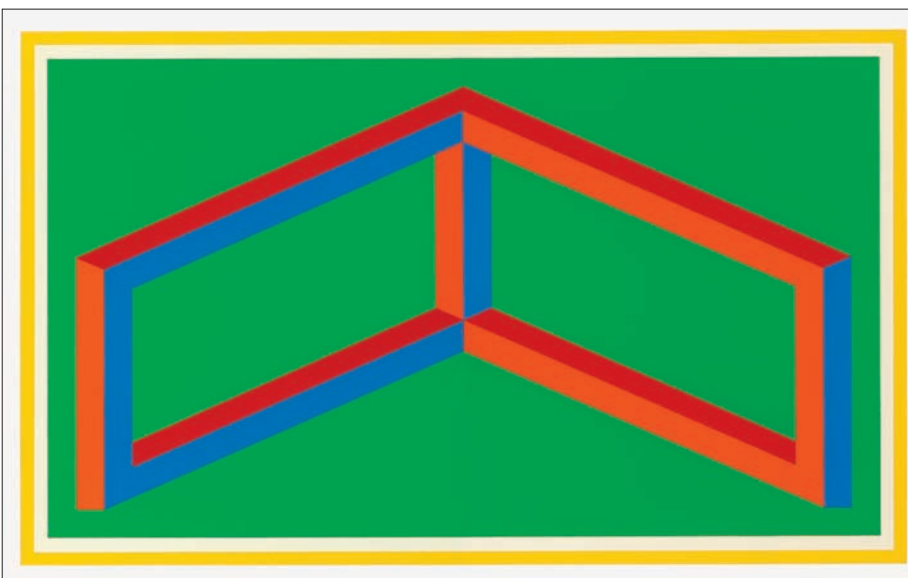
La obra de Sol LeWitt (Hartford, Connecticut, 1928) se sitúa entre las corrientes del arte minimal y del arte conceptual, movimientos que surgieron en Nueva York en los años sesenta.

La figura geométrica se convierte en el elemento básico de las composiciones de LeWitt. Sus obras están compuestas por estructuras que presentan distintos compartimentos. Utiliza el cuadrado y el cubo, y a partir de ahí surgen series infinitas de variaciones y combinaciones. Sol LeWitt adopta la técnica de la seriación inspirándose en los experimentos fotográficos de Eadweard Muybridge realizados en 1870. La utilización de formas geométricas puras produce en el espectador una sensación de orden y de cálculo matemático.

LeWitt percibe la geometría como verdadera forma de un orden eterno. Utiliza colores primarios de gran intensidad. Formas y colores otorgan movimiento y ritmo a sus composiciones. A veces se han comparado las composiciones seriales de LeWitt con la música serial dodecafónica de Schönberg. Su obra es de una gran sencillez, claridad y pureza, características básicas del minimalismo. Para el artista la obra no requiere explicación alguna, puesto que las personas



Isometric Figure 1, 2002. N° de pedido: 16188



Serie **Isometric Figures 1-5**, 2002  
Linograbados en 5 colores  
Formato: 50 x 75 cm  
Papel: Somerset  
Edición: 55 ejemplares numerados y firmados

Precio con IVA por ejemplar:

Básico: 1.740,00 €  
Cuota A: 1.653,00 €  
Cuota B: 1.566,00 €  
Cuota C: 1.392,00 €

Isometric Figure 2, 2002  
N° de pedido: 16196

# convierte en una máquina que genera arte

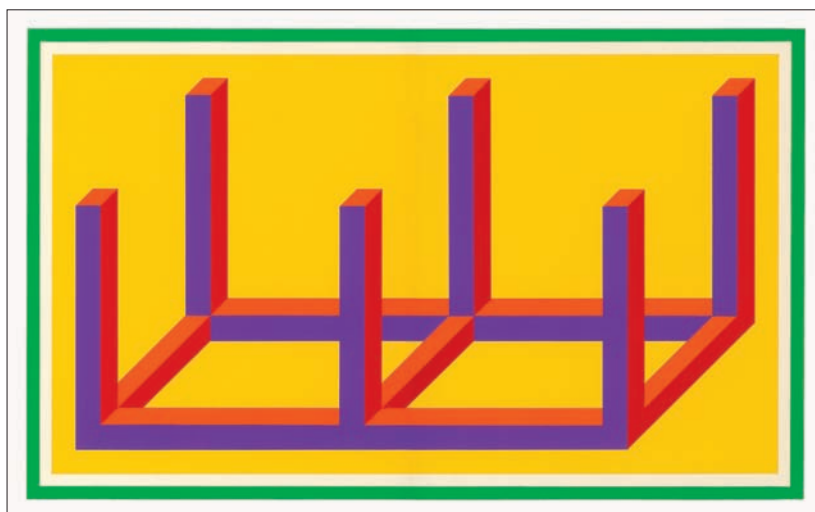
que la contemplan únicamente pueden observar una figura geométrica, que se representa a sí misma. Según dijo el teórico Luc Lang: «No se trata de una representación, sino de una presentación, o mejor aún, de la presencia insignificante, aunque concreta, de un volumen que ocupa un espacio».

Sol LeWitt otorga más importancia a la idea que a la ejecución de la obra. El artista explica que cuando un creador recurre a una forma de arte conceptual, el proyecto en su totalidad y todas las decisiones sobre el mismo están tomadas anteriormente a la producción de la obra, cuya realización se reduce a una mera producción mecánica. La idea se convierte, según dice en *Sentences on Conceptual Art*, en una máquina que genera arte.

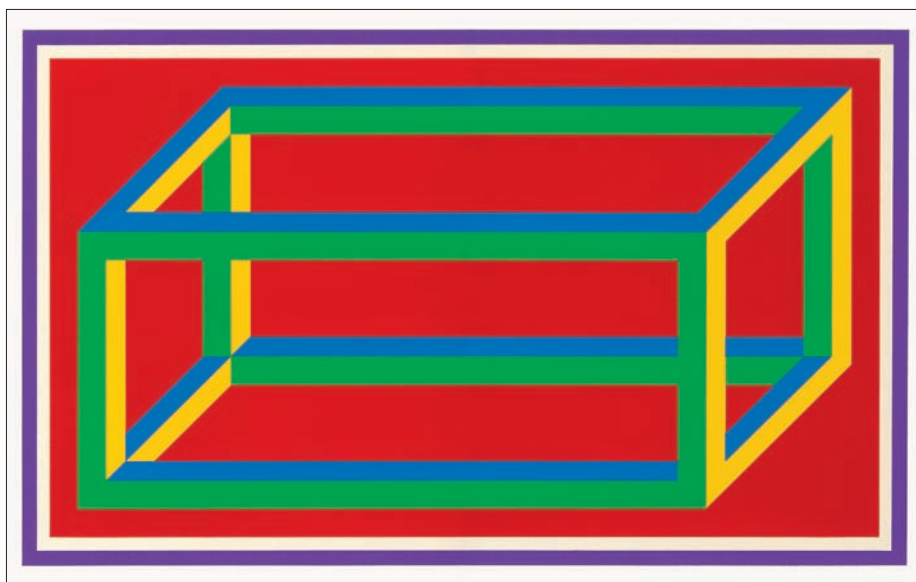
La serie de linograbados **Isometric Figures 1-5** remite a la idea de seriación comentada anteriormente. Las figuras geométricas muestran formas de estrellas, cubos, triángulos y estructuras abiertas que se presentan sobre una superficie monocroma, lisa y nítida. Los colores, fundamentalmente primarios, son de una extraordinaria brillantez y crean un gran impacto visual en el espectador.



Isometric Figure 3, 2002. N° de pedido: 16204



Isometric Figure 4, 2002.  
N° de pedido: 16212



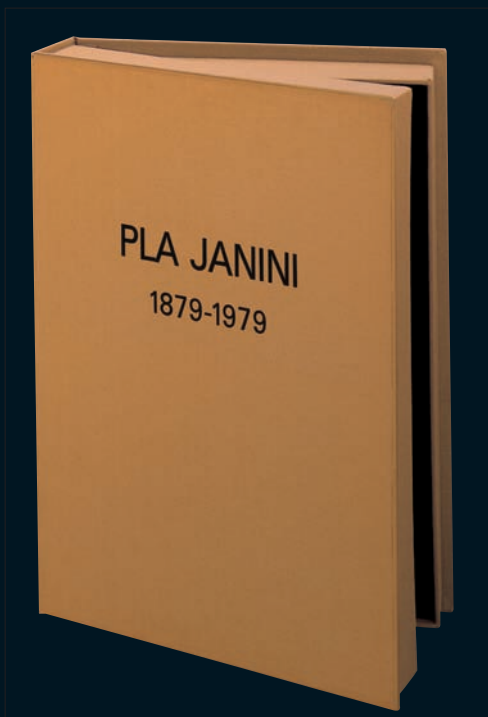
Isometric Figure 5, 2002.  
N° de pedido: 16220

Con marco de madera  
de erable y montaje  
tipo vitrina suplemento:  
180,00 € con IVA  
por ejemplar



## JOAQUIM PLA JANINI

### La fotografía como interpretación poética de la realidad



El fotógrafo Joaquim Pla Janini (Tarragona, 1879-1970) está considerado uno de los representantes más destacados del movimiento pictorialista de nuestro país. El objetivo de la corriente pictorialista era que la fotografía pudiera obtener la misma categoría de obra de arte que la pintura. Por ese motivo la fotografía imitaba la técnica pictórica.

Según el historiador y artista Joan Fontcuberta: «El pictorialismo coronaba la tradición especialmente esplendorosa en la Inglaterra victoriana de una fotografía concebida como interpretación poética de la realidad».

Las fotografías de Pla Janini abarcan distintas temáticas: la familia, la religión, el paisaje, el retrato y el bodegón. Se trata de una obra que se incluye en un género costumbrista claramente marcado por el Noucentisme catalán. También podemos apreciar la influencia que ejercen sobre Pla Janini el impresionismo, el romanticismo, el simbolismo y el cubismo, debido a la adopción de formas y técnicas pictóricas como los efectos de bruma, el contraste de luces y sombras y el equilibrio de la composición. Las fotografías de este artista catalán están marcadas por un naturalismo excepcional que dota a sus personajes, paisajes y objetos de una gran autenticidad y plasticidad.

#### Plà-Janini, 1879 - 1979, 1979

Carpeta con 8 fotografías en blanco y negro, tiradas a partir de negativos originales de Joaquim Pla Janini. *Formato de las fotografías:* 20 x 28 cm. Su proceso de revelado y montaje ha sido realizado por Manuel Laquillo y Joan Fontcuberta según las normas de archivo de museos y colecciones fotográficas. Con un texto introductorio en catalán de Joan Fontcuberta. *Edición:* 15 ejemplares, numerados en romanos, realizados sobre papel al clorobromuro Portrene 111 y virados al selenio, adheridos con charnelas de lino sobre un passpartout Cartomat-Cartofil de Guarro.

#### Nº de pedido: 15792

Precio con IVA de la carpeta: *Básico:* 950,00 € *Cuota A:* 902,50 €

*Cuota B:* 855,00 € *Cuota C:* 760,00 €



#### Lección de anatomía

Negativo realizado a principios del siglo XIX.



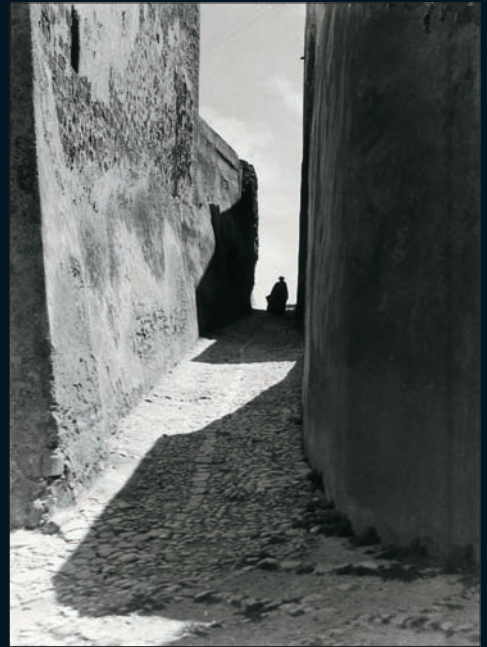
#### Manos y eucaliptus

Se desconoce la fecha del negativo.





Cactus,  
1927-1928



Ibiza,  
1935-1936



Mosso d'esquadra, 1931-1933



Matanza del cerdo en Camprodón, 1924



Las parcas, 1922

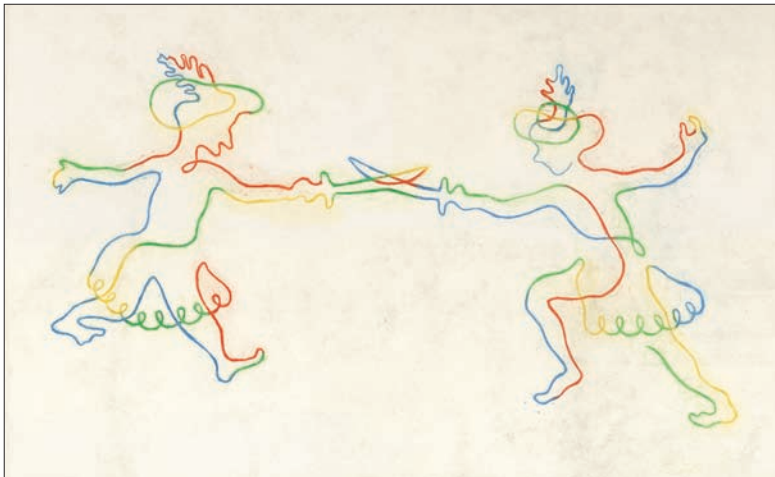


Retrato de  
Vidal Ribas,  
1931-1933

# GINO RUBERT

## Evocación teatral del mundo

GINO RUBERT



GINO RUBERT, **Espadaxins**, 1999. Aguafuerte en 4 colores. Formato: 40 x 64 cm. Papel: Guarro, 60 x 80 cm. Edición: 100 ejemplares numerados y firmados. **Nº de pedido: 15990**

Precio con IVA: *Básico:* 230,00 € *Cuota A:* 218,50 €  
*Cuota B:* 207,00 € *Cuota C:* 184,00 €

Con marco de aluminio de color gris perla suplemento: 108,00 € con IVA

Gino Rubert (México, 1969) estudió bellas artes en Nueva York y en Barcelona, ciudad en la que reside y trabaja actualmente. En 1993 le fue concedido el Premio de Pintura Joven de la emblemática sala Parés de Barcelona. Rubert es un artista polifacético que se desenvuelve con facilidad en diversas disciplinas artísticas, como la pintura, el dibujo, el vídeo y las instalaciones. En su obra pictórica suele emplear el collage, colocando cabezas fotografiadas a cuerpos pintados, y creando de esta manera un teatro de personajes dislocados, entre infantiles y grotescos. El aguafuerte **Espadaxins** muestra a dos espadachines en pleno duelo. Están trazados a modo de silueta con una sola línea continua que cambia del color verde al azul, al amarillo y al rojo. Tanto por su temática como por su tratamiento, **Espadaxins** nos evoca las lecturas de libros de caballerías, remitiéndonos a un mundo de fantásticas aventuras.

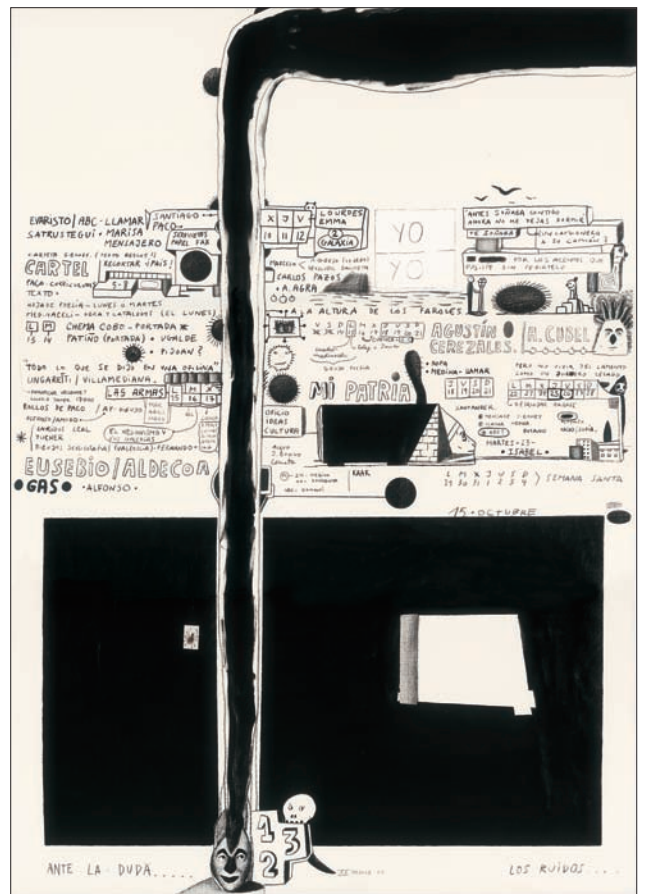
# JAVIER PAGOLA

## Cronista enigmático de la realidad íntima

PAGOLA

Javier Pagola (San Sebastián, 1955) es un artista que se mueve con soltura en el ámbito de la pintura, el dibujo y la ilustración de libros. Su obra nos revela un mundo interior fantástico habitado por personajes imaginarios y paisajes surrealistas. En el universo de Pagola se respira libertad, exhuberancia, generosidad y una gran dosis de humor.

**Ante la duda...** forma parte de una crónica pictórica que Pagola ha realizado entre 1998 y 1999, en la que el artista ha plasmado sus vivencias y observaciones diarias en 50 dibujos de gran formato. Este diario dibujado está cubierto de anotaciones y dibujos, que llenan la superficie de manera espontánea y casi automática. El resultado son 50 espléndidas obras reveladoras de su único mundo personal e íntimo. En esta obra podemos observar cómo el tiempo ha quedado detenido en el papel. Fechas, frases y nombres conviven con personajes y figuras formando una suerte de jeroglífico «pagoliano». En el aparente caos subyacen sin embargo el orden y la armonía. Pagola nos invita a indagar en él, a intentar descifrar los secretos del laberinto.



JAVIER PAGOLA, **Ante la duda...**, 2001. Serigrafía en 3 colores. Formato: 99 x 69,5 cm. Papel: serigráfico. Edición: 20 ejemplares numerados y firmados. **Nº de pedido: 16295**

Precio con IVA: *Básico:* 250,00 € *Cuota A:* 237,50 €  
*Cuota B:* 225,00 € *Cuota C:* 200,00 €



# REGINA GIMÉNEZ

## Creadora de mundos enigmáticos

Cuando contemplamos la obra de la artista catalana Regina Giménez (Barcelona, 1966) iniciamos un viaje a paisajes enigmáticos e imprecisos en los que el tiempo parece haberse detenido. Nos encontramos solos ante construcciones, ruinas o restos abandonados. Sentimos curiosidad por

saber qué se esconde tras esos faros hieráticos y de contornos difusos. La artista nos invita a adentrarnos en su mundo, que oscila entre lo real y lo imaginario. Regina Giménez crea una iconografía misteriosa y un tanto fantasmagórica por medio de la incorporación de elementos obsesivos, tales como barcos a la deriva en altamar, faros difuminados por la niebla, edificios y ciudades abandonadas. La figura humana está prácticamente ausente en la obra de Regina Giménez, y si aparece, lo hace a modo de recorte fotográfico que forma parte de un collage, técnica con la que trabaja frecuentemente en sus composiciones. Los ocres, grises y rojos tiñen sus telas, trabajadas en una técnica mixta que le permite realizar todo tipo de manipulaciones matéricas. La joven artista catalana ha conseguido una gran proyección en España y en el extranjero y ha participado en numerosas exposiciones individuales y colectivas en Madrid, Barcelona, Gerona, Tarragona, Bruselas, Italia, París, Buenos Aires y Nueva York.



**Faros, 2001**  
Xilografía y litografía en piedra  
en 4 colores. *Formato:* 57 x 74 cm  
*Papel:* Vélín Arches, 75,5 x 94,5 cm  
*Edición:* 90 ejemplares numerados  
y firmados  
**Nº de pedido: 15958**

Precio con IVA por  
ejemplar:

*Básico:* 320,00 €  
*Cuota A:* 304,00 €  
*Cuota B:* 288,00 €  
*Cuota C:* 256,00 €

Con marco de  
madera teñida de  
color gris pizarra  
suplemento:  
173,00 € con IVA  
por ejemplar

**Barco, 2001**  
Xilografía y litografía en piedra en 5 colores  
*Formato:* 55,5 x 71 cm  
*Papel:* Vélín Arches, 75,5 x 93,5 cm  
*Edición:* 90 ejemplares numerados y firmados  
**Nº de pedido: 15966**





## GERARD ESPÍ

### La búsqueda de un nuevo lenguaje artístico

Contemplar la obra de Gerard Espí (Barcelona, 1971) supone recrearse en la originalidad y en la investigación de las técnicas de un joven autor. Su obra más reciente tiene esa fresca característica de los artistas jóvenes e independientes, ávidos por explorar nuevos lenguajes sin hacer referencia aparente a ningún peso

maestro de la pintura ni encontrarse bajo su influencia.

El mundo que Gerard Espí recrea en sus grabados es una mezcla de lo abstracto y lo concreto, de colores naturales y artificiales con elementos industriales distribuidos y combinados sobre el papel de manera que pierden ya su apariencia primera. Además de trabajar con diferentes recursos tradicionales, como los ácidos y la punta seca, el pintor incorpora a las planchas rejillas, trozos de cuero y otros elementos que contribuyen a dar a sus grabados el aspecto peculiar y característico de su obra. No es casualidad que abunde en sus piezas la variedad de texturas, ya que la investigación es para él una parte más del proceso creativo. Así ha trabajado y experimentado con los grabados que ha realizado para Hernández Pijuan, Descarga, Jaime Ribas y otros. Entrar en el mundo artístico de Gerard Espí es adentrarse en un campo novedoso y original, y disfrutar de nuevas y excitantes imágenes que estimularán nuestra imaginación.



E, 2001. N° de pedido: 16022

Aguafuertes en varios colores  
Formato: 34,5 x 46 cm  
Papel: Vélin Arches, 60 x 60,5 cm  
Edición: 35 ejemplares numerados y firmados

Precio con IVA por ejemplar:

Básico: 210,00 €  
Cuota A: 199,50 €  
Cuota B: 189,00 €  
Cuota C: 168,00 €



D, 2001. N° de pedido: 16014



## JORDI CANO

### La fábula y el cuento, manantial inagotable de la inspiración artística

(Cano)

El pintor y grabador catalán Jordi Cano (Vic, 1954) utiliza un lenguaje basado en la incorporación de recursos literarios combinados con hallazgos formales y visuales procedentes de la pintura. Su obra se nutre de las fábulas, y sus trabajos parecen dibujos salidos de un cuento. Son frecuentes en sus composiciones las alusiones a personajes como Caperucita roja o Rapunzel, de los

hermanos Grimm, y al relato *Amandine ou les deux jardins*, de Michel Tournier.

En las obras de Cano destaca la austeridad. Utiliza una gama cromática que se reduce al blanco, gris, negro y azul, aunque a veces recurre también al rojo en pequeñas dosis. Como podemos observar en **Llegit I** y **Llegit III**, representa interiores en los que incorpora muebles, como mesas y librerías repletas de libros de gran sobriedad lineal y geométrica. El título de estas obras nos remite a una experiencia vivida que el artista tiene interés en transmitirnos.

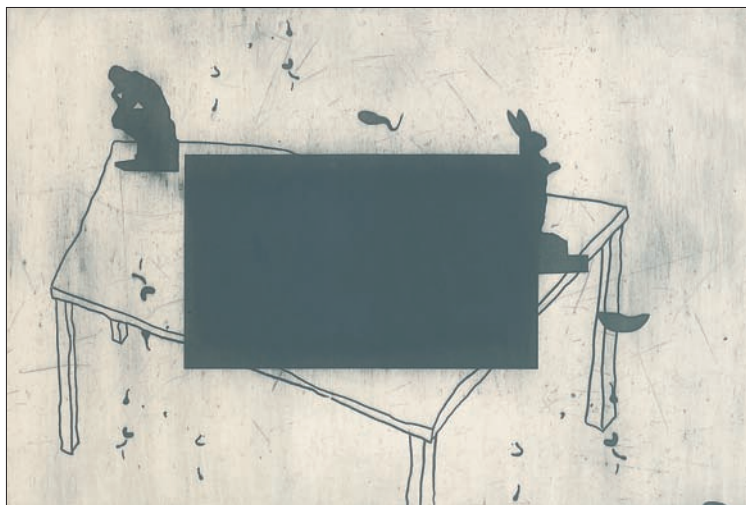
Los espacios que evoca Jordi Cano en su obra nos resultan próximos y accesibles. En su obra han influido las ideas del filósofo y ensayista Gaston Bachelard, para quien el interior de una casa puede entenderse como un receptáculo de recuerdos. En las obras que presentamos aparecen, a modo de figuras oscuras siluetadas sobre un fondo claro, *El pensador* de Rodin, elementos biomórficos, una figura de corte clásico y la liebre de Joseph Beuys.

Recordemos que en una de sus performances más conocidas, *Cómo explicar cuadros a una liebre muerta*, el artista alemán Joseph Beuys aparece con la cara cubierta de miel y pan de oro explicándole diversos cuadros a la liebre. Con esta acción Beuys pretendía tratar el problema del lenguaje y ahondar en la relación comunicativa que se produce entre un ser humano y un animal. Quizás la obra de Jordi Cano aluda, como la performance de Beuys, a la imposibilidad de la comunicación entre determinados seres.



**Llegit I**, 2003

Aguafuerte en una tinta. Formato: 49 x 64 cm. Papel: Guarro Casas, 63 x 71,5 cm  
Edición: 35 ejemplares numerados y firmados. **Nº de pedido: 15974**



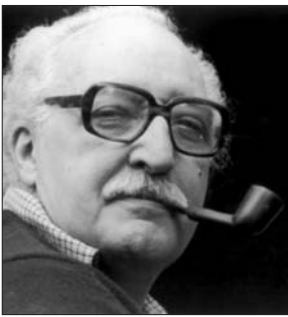
**Llegit III**, 2003

Aguafuerte en una tinta  
Formato: 33 x 49 cm  
Papel: Guarro Casas,  
71,5 x 62 cm  
Edición: 35 ejemplares  
numerados y firmados  
**Nº de pedido: 15982**

Precio con IVA por  
ejemplar:

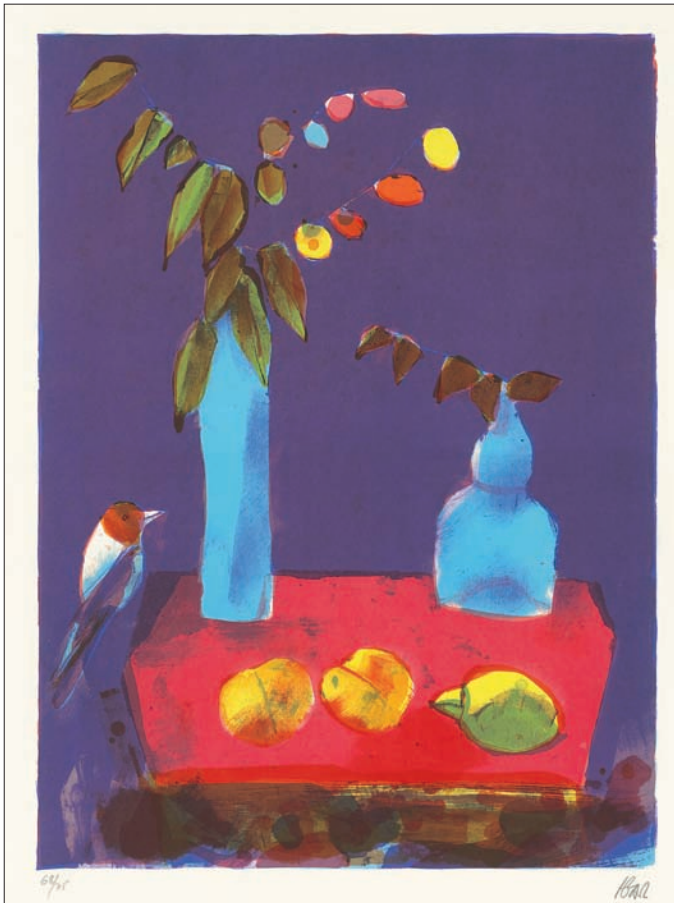
*Básico:* 325,00 €  
*Cuota A:* 308,75 €  
*Cuota B:* 292,50 €  
*Cuota C:* 260,00 €

Con marco de madera de erable suplemento:  
157,00 € con IVA por ejemplar



## MIGUEL IBARZ

### Sensibilidad poética y exaltación del color

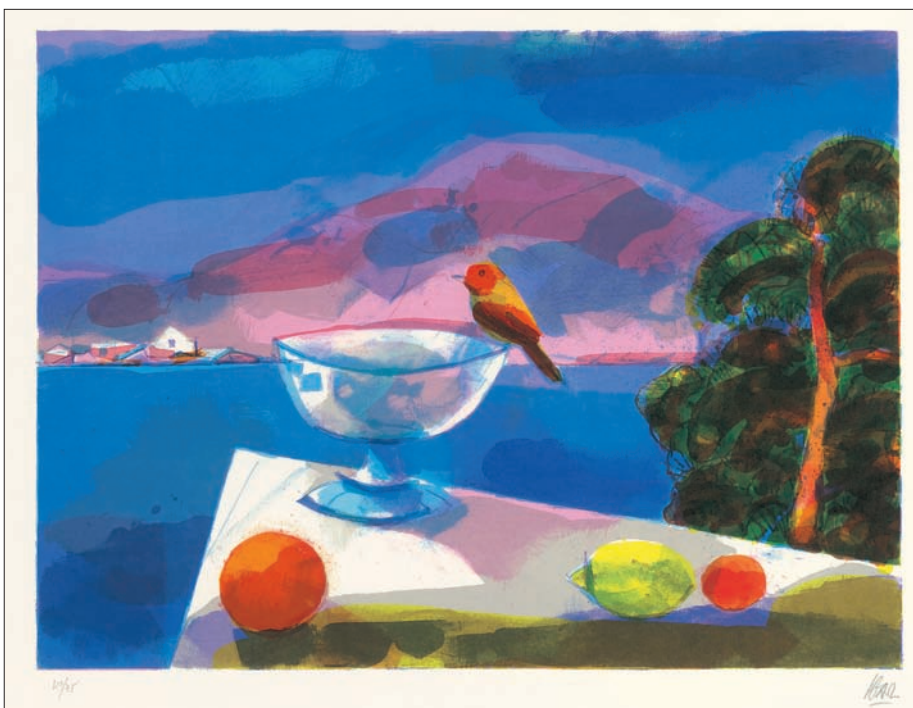


En la actualidad no es frecuente encontrar a un artista de relieve que practique la pintura figurativa como opción de modernidad. Éste es el caso de Miguel Ibarz. Ibarz nació en Mequinzenza en 1920, aunque muy pronto se trasladó a Barcelona. En sus composiciones predominan tres temas: el paisaje, la figura y el bodegón. Sus amables telas producen una gran serenidad en el espectador.

Los paisajes que representa tienen cierta reminiscencia cubista. Sirva como ejemplo la obra **Pueblos de mar**, de 1987, en la que aparecen casas en forma de cubos, a la manera de Cézanne. Pero a diferencia de éste, Ibarz incorpora colores sumamente llamativos e insólitos. Utiliza colores fosforescentes que dotan a sus composiciones de una luminosidad extraordinaria. El acusado cromatismo tiene su origen en que su iniciación en el arte se produjo en la Escola de Mar, situada en la misma playa de la Barceloneta. Allí los alumnos realizaban múltiples

**Bodegón y pájaro**, 1985. Litografía en varios colores  
 Formato: 54,5 x 40 cm. Papel: Guarro, 66 x 53 cm  
 Edición: 75 ejemplares numerados en arábigos  
 + 25 ejemplares en romanos y firmados  
**Nº de pedido: 15859**

¡Sólo 17 ejemplares disponibles!



Precio con IVA por ejemplar:

*Básico:* 290,00 €  
*Cuota A:* 275,50 €  
*Cuota B:* 261,00 €  
*Cuota C:* 232,00 €

Con marco de madera teñida de color azul pizarra suplemento:  
 115,00 € con IVA por ejemplar

**Frutero y pájaros**, 1985  
 Litografía en varios colores  
 Formato: 40 x 54,5 cm  
 Papel: Guarro, 53 x 66 cm  
 Edición: 75 ejemplares numerados en arábigos  
 + 25 ejemplares en romanos y firmados  
**Nº de pedido: 15826**

¡Sólo 15 ejemplares disponibles!

“ Ibarz pinta la alegría de vivir,  
la alegría de crear.  
Estamos una vez más en la  
estética que representa el  
mundo como una fiesta. ”

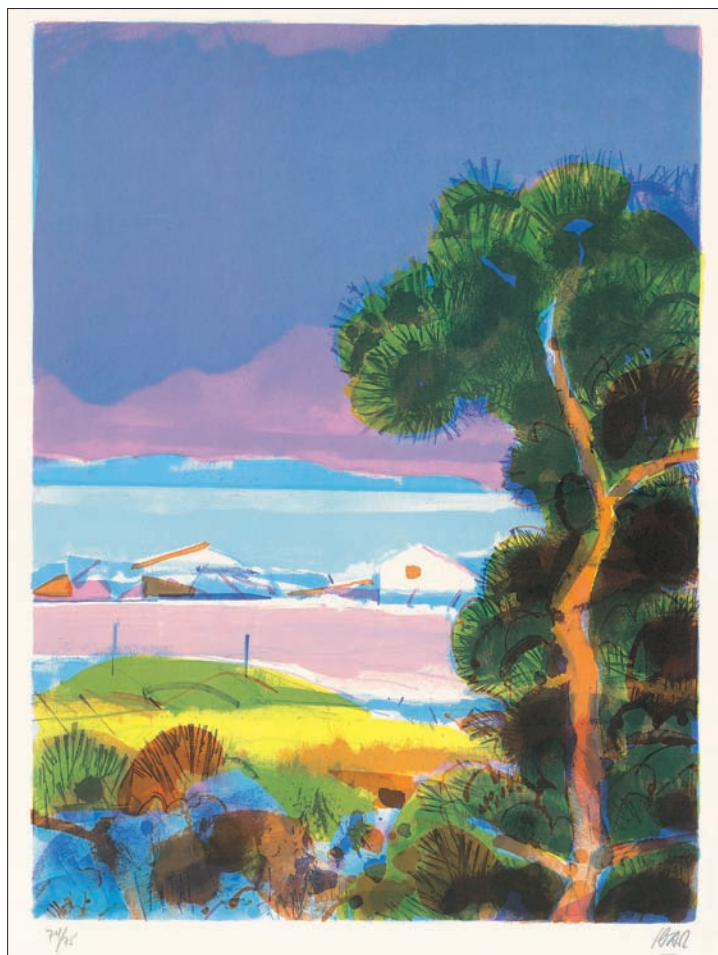
José Hierro

actividades en contacto con el sol y la naturaleza. Su estancia en este centro fue decisiva para su orientación artística. Aunque más adelante estallara la guerra civil y este hecho coincidiera con la muerte de su padre, Ibarz continuó manteniendo en su pintura un tono amable y sereno.

A Ibarz siempre le ha interesado experimentar con varios colores en busca de combinaciones sorprendentes. Según dice el artista: «En mi pintura hay una dualidad entre el azul y el rojo, entre colores que son antagónicos. Dualidad que parece una lucha metafísica». En los pueblos que aparecen en sus obras reina la calma y la tranquilidad, como puede apreciarse en **Paisaje ampurdanés**, realizado en 1985, y en **Pueblos de mar**, de 1987.

En el campo del bodegón Ibarz concibe su obra como homenaje al artista barroco Juan Sánchez Cotán. En su propia obra, las frutas, los pájaros y los floreros son elementos recurrentes tratados con delicadeza y ternura. La exaltación del color en sus obras recuerda a los fauvistas, que supeditaban las formas al color.

La obra de Ibarz, en definitiva, baña en una luz afable y risueña el entorno cotidiano que nos rodea.



**Paisaje ampurdanés**, 1985

Litografía en varios colores

Formato: 54,5 x 40 cm

Papel: Guarro, 66 x 53 cm

Edición: 75 ejemplares

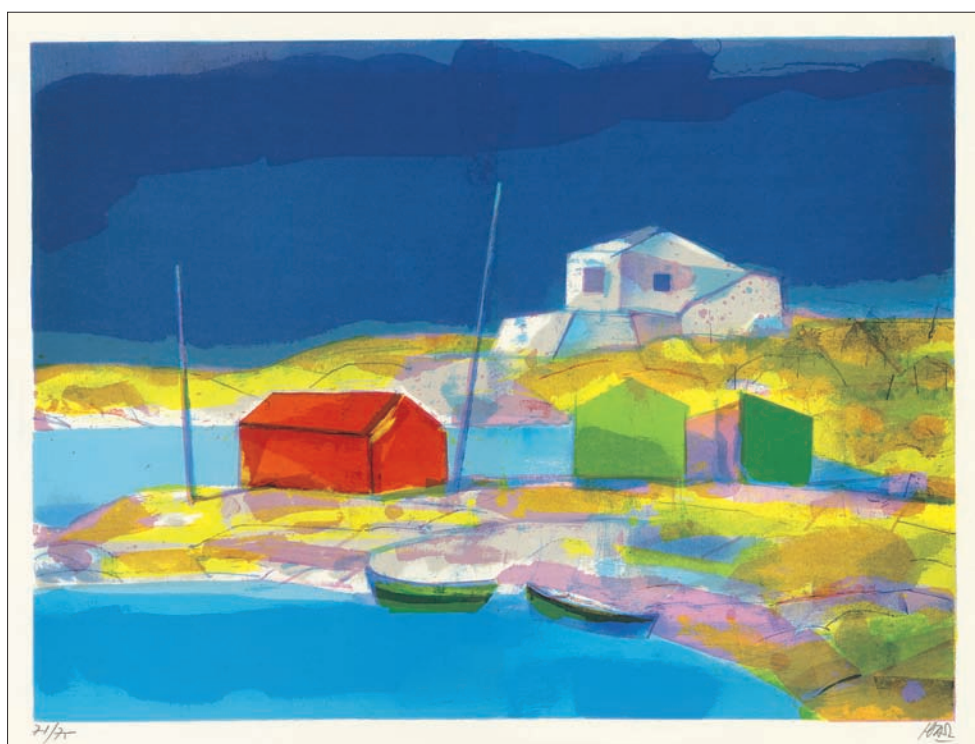
numerados en arábigos

+ 25 ejemplares

en romanos y firmados

**Nº de pedido: 15818**

¡Sólo 15 ejemplares disponibles!



**Pueblos de mar**, 1987

Litografía en varios colores

Formato: 40 x 54,5 cm

Papel: Guarro, 53 x 66 cm

Edición: 75 ejemplares

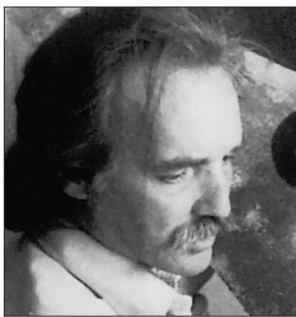
numerados en arábigos

+ 25 ejemplares

en romanos y firmados

**Nº de pedido: 15842**

¡Sólo 11 ejemplares disponibles!



## JOAN BARBARÁ

## Una leyenda viva del

” Para los amantes de la estampa,  
el Taller Barbará es un lugar de culto. ”

Javier Blas, subdelegado de la Calcografía Nacional



**Bodegón de flores en jarrón blanco, 1988**  
Aguafuerte, aguatinata, poupée y collage en 7 colores  
Formato: 46 x 37 cm. Papel: Arches, 76 x 56 cm  
Edición: 75 ejemplares numerados en arábigos  
+ 25 ejemplares en romanos y firmados  
**Nº de pedido: 15891**

Precio con IVA:

Básico: 375,00 € Cuota A: 356,25 €

Cuota B: 337,50 € Cuota C: 300,00 €

¡Sólo 17 ejemplares disponibles!

Con marco  
de madera  
de roble  
suplemento:  
160,00 €  
con IVA  
por ejemplar

**Margaritas, 1988**  
Aguafuerte, aguatinata, poupée y collage en 7 colores  
Formato: 50 x 32 cm. Papel: Arches, 76 x 56 cm  
Edición: 75 ejemplares numerados en arábigos +  
25 ejemplares en romanos y firmados  
**Nº de pedido: 15867**

Precio con IVA:

Básico: 290,00 € Cuota A: 275,50 €

Cuota B: 261,00 € Cuota C: 232,00 €

¡Sólo  
15 ejemplares  
disponibles!





# arte y la técnica del grabado

barbará

propio taller estampas de artistas de vanguardia para editores como Gustavo Gili o el promotor Aimé Maeght, manteniendo al mismo tiempo su trabajo personal, en el que va definiendo un estilo propio, de un virtuosismo extremo, de gran capacidad expresiva. Barbará es un artista plástico genuino con un dominio eminente de las más diversas técnicas del grabado, que él mismo ha contribuido a desarrollar y perfeccionar. Sus exquisitos bodegones y paisajes muestran una gran sensibilidad y una utilización de diversas técnicas de grabado superpuestas, fruto de muchas horas de experimentación y trabajo. En **Claveles**, una de las obras aquí seleccionadas, podemos apreciar cómo el artista combina el aguafuerte y el aguatinata. En **Bodegón de flores en jarrón blanco**, en **Margaritas** y en la vibrante obra **Mimosas en flor** observamos que el artista también utiliza la poupée e incorpora el collage, logrando así una estampación verdaderamente artística.

Joan Barbará es un artista contemporáneo en el que convergen el talento con la experiencia y el oficio, dando como resultado un equilibrio perfecto y singular.



**Claveles**, 1982  
Aguafuerte y aguatinata. Formato: 33 x 45,5 cm  
Papel: Guarro / Japón 50 x 64 cm  
Edición: 50 ejemplares numerados en arábigos  
+ 25 ejemplares en romanos y firmados  
**Nº de pedido: 15883**

Precio con IVA:  
Básico: 290,00 €  
Cuota A: 275,50 €  
Cuota B: 261,00 €  
Cuota C: 232,00 €

Con marco de madera de roble  
suplemento: 138,00 € con IVA

¡Sólo 11 ejemplares disponibles!

**Mimosas en flor**, 1991  
Aguafuerte, aguatinata y collage  
en 9 colores  
Formato: 50 x 65 cm  
Papel: Arches, 56 x 76 cm  
Edición: 75 ejemplares  
numerados en arábigos  
+ 25 ejemplares  
en romanos y firmados  
**Nº de pedido: 15875**

Precio con IVA:  
Básico: 290,00 €  
Cuota A: 275,50 €  
Cuota B: 261,00 €  
Cuota C: 232,00 €

¡Sólo 15 ejemplares disponibles!

Con marco  
de madera de roble  
suplemento:  
178,00 € con IVA





JAVIER MARISCAL  
**Aquél verano del 99**, 1998  
Serigrafía en 6 colores  
Formato: 76 x 56 cm  
Papel: Arches  
Edición: 125 ejemplares numerados y firmados

Precio con IVA:

Básico: 300,00 €  
Cuota A: 285,00 €  
Cuota B: 270,00 €  
Cuota C: 240,00 €  
**Nº de pedido: 3129**  
Rev. 11



JAVIER MARISCAL  
**Qué buena es mi mamá a la luz de la luna llena**, 1994  
Serigrafía en 6 colores  
Formato: 65 x 50 cm  
Papel: Arches  
Edición: 125 ejemplares numerados y firmados

Precio con IVA:

Básico: 300,00 €  
Cuota A: 285,00 €  
Cuota B: 270,00 €  
Cuota C: 240,00 €  
**Nº de pedido: 695**  
Rev. 2



RICHARD LINDNER  
**Marilyn was here-2**, 1970  
Litografía en 12 colores  
Formato: 18 x 16 cm  
Papel: Arches, 42 x 31 cm  
Edición: 150 ejemplares numerados y firmados

Precio con IVA:

Básico: 500,00 €  
Cuota A: 475,00 €  
Cuota B: 450,00 €  
Cuota C: 400,00 €  
**Nº de pedido: 2360**  
Rev. 9



EDUARDO ARROYO  
**Platón**, 1989  
Litografía en 5 colores  
Formato: 52 x 47 cm  
Papel: Zerkall, 65 x 50 cm  
Edición: 75 ejemplares numerados y firmados

Precio con IVA:

Básico: 1.200,00 €  
Cuota A: 1.140,00 €  
Cuota B: 1.080,00 €  
Cuota C: 960,00 €  
**Nº de pedido: 26**  
Rev. 5



VÍCTOR RAMÍREZ  
**Composición**, 1999  
Monotipo con collage en 7 colores  
Formato: 35 x 46 cm  
Papel: Michel, 56 x 76 cm  
Edición: 25 ejemplares numerados y firmados

Precio con IVA:

Básico: 230,00 €  
Cuota A: 218,50 €  
Cuota B: 207,00 €  
Cuota C: 184,00 €  
**Nº de pedido: 4184**  
Rev. 14



MARIO PASQUALOTTO  
**Corazón tan blanco (azul)**, 1997  
Aguafuerte, resina y técnicas aditivas en 3 colores  
Formato: 33 x 50 cm. Papel: Arches, 40 x 100 cm  
Edición: 30 ejemplares numerados y firmados

Precio con IVA:

Básico: 330,00 €  
Cuota A: 313,50 €  
Cuota B: 295,00 €  
Cuota C: 264,00 €  
**Nº de pedido: 2873**  
Rev. 11



ANTONIO GÁLVEZ  
**Buñuel y su virgen**, 2000  
Serigrafía en 4 colores  
Formato: 43 x 58 cm  
Papel: Fabriano, 50 x 70 cm  
Edición: 100 ejemplares numerados y firmados

Precio con IVA:

Básico: 180,00 €  
Cuota A: 171,00 €  
Cuota B: 162,00 €  
Cuota C: 144,00 €  
**Nº de pedido: 6304**  
Rev. 22



MARIO PASQUALOTTO  
**Corazón tan blanco (oro)**, 1997  
Aguafuerte, resina y técnicas aditivas en 3 colores  
Formato: 33 x 50 cm. Papel: Arches, 40 x 100 cm  
Edición: 30 ejemplares numerados y firmados

Precio con IVA:

Básico: 330,00 €  
Cuota A: 313,50 €  
Cuota B: 295,00 €  
Cuota C: 264,00 €  
**Nº de pedido: 2881**  
Rev. 11



JAKOB MATTNER

**Cambio**, 1997

Fototipia en blanco y negro

Formato: 63,5 x 43,5 cm

Papel: Büttlen, 80 x 60 cm

Edición: 30 ejemplares numerados y firmados

Precio con IVA:

Básico: 650,00 €

Cuota A: 617,50 €

Cuota B: 585,00 €

Cuota C: 520,00 €

Nº de pedido: 7179

Rev. 22



JOSÉ CARRASCO

**Spring**, 1998

Serigrafía en 7 colores

Formato: 37 x 30 cm

Papel: Fabriano, 65 x 50 cm

Edición: 25 ejemplares numerados y firmados

Precio con IVA:

Básico: 230,00 €

Cuota A: 218,50 €

Cuota B: 207,00 €

Cuota C: 184,00 €

Nº de pedido: 3541

Rev. 12



ALBERT GONZALO

**Harem**, 1991

Litografía en 5 colores

Formato: 90 x 63 cm

Papel: Arches

Edición: 75 ejemplares numerados y firmados

Precio con IVA:

Básico: 300,00 €

Cuota A: 285,00 €

Cuota B: 270,00 €

Cuota C: 240,00 €

Nº de pedido: 1537

Rev. 6



ERIKA BARAHONA

**Bakio - tormenta**, 2001

Fotografía en blanco y negro

Formato: 40 x 50 cm

Papel: baritado

Edición: limitada y firmada

Precio con IVA:

Básico: 850,00 €

Cuota A: 807,50 €

Cuota B: 765,00 €

Cuota C: 680,00 €

Nº de pedido: 7773

Rev. 23



GERHARD HOFMANN

**Madrid**, 1996

Aguafuerte en 3 colores

Formato: 36 x 57 cm

Papel: Zerkall, 50 x 70 cm

Edición: 90 ejemplares numerados y firmados

Precio con IVA:

Básico: 310,00 €

Cuota A: 294,50 €

Cuota B: 279,00 €

Cuota C: 248,00 €

Nº de pedido: 1453

Rev. 6



GUST GRAAS

**Danza de los veleros**, 2001

Litografía en 12 colores

Formato: 70 x 50 cm

Papel: Arches, 75 x 56 cm

Edición: 100 ejemplares numerados y firmados

Precio con IVA:

Básico: 225,00 €

Cuota A: 213,75 €

Cuota B: 202,50 €

Cuota C: 180,00 €

Nº de pedido: 7823

Rev. 23



LLUÍS IVERN

**Totem**, 1994

Carborundo y collagraph

estampado en 2 colores

Formato: 64 x 35 cm

Papel: Super Alfa,

76 x 45 cm

Edición: 15 ejemplares numerados y firmados

Precio con IVA:

Básico: 240,00 €

Cuota A: 228,00 €

Cuota B: 216,00 €

Cuota C: 192,00 €

Nº de pedido: 4192

Rev. 14

ACÍRCULO DEL ARTE: Calle Princesa, 52, 08003 Barcelona. Nº 25/01. Depósito legal: B-0000-2003. Imprime: Algògàvers 145, nau 1 (08018 Barcelona). De acuerdo con lo dispuesto en la vigente normativa sobre protección de datos de carácter personal (Ley Orgánica 15/1999), los datos que sobre nuestros socios y antiguos socios se hallan incluidos en los ficheros de CÍRCULO DEL ARTE (Nuevo Taller de Obras Maestras, S.L.) se limitan a los necesarios para atender la relación con el Club, así como los derivados de dicha relación, manteniéndose los mismos con las indicadas finalidades y, eventualmente, la de poder remitirles informaciones de terceras entidades relacionadas con el arte y la cultura. Cualquier interesado puede dirigirse a CÍRCULO DEL ARTE (Nuevo Taller de Obras Maestras) para consultar, cancelar, en su caso rectificar la información obrante en nuestros ficheros, así como, salvo por lo que respecta a los datos necesarios para atender las relaciones derivadas de la condición de socio, su desarrollo, cumplimiento y observar las demás obligaciones de carácter legal que puedan ser en cada momento exigibles, oponerse a cualquier otro tratamiento o uso.

Para cualquier tipo de consulta diríjase a:

**Círculo del Arte**

NUEVO TALLER DE OBRAS MAESTRAS

Calle Princesa, 52  
08003 barcelona

Teléfono de atención al socio:

93 268 88 09

Fax: 93 319 26 51

e-mail: info@circulodelarte.com

www.circulodelarte.com

Los precios de esta revista serán válidos hasta la aparición de la próxima.

Aporte un nuevo socio y obtenga un regalo  
para usted y otro para su amigo

## 2 auténticas litografías de Miró

firmadas sobre la plancha



Reciba  
un premio a su  
colaboración  
y proporcione  
a su amigo  
un regalo  
similar



Con certificado de autenticidad

Por cada nuevo **socio preferente** que aporte al Club le regalamos una litografía de Miró valorada en más de 510 euros en el mercado del arte. Diga a sus amigos que si se inscriben por dos años en **CÍRCULO DEL ARTE**, obtendrán como regalo de bienvenida otra litografía de la misma serie. Le resultará muy fácil convencerlos... ¡y se lo agradecerán!



Las litografías forman parte de la suite *La mélodie acide*, creada por Miró en 1980.

La tirada consta de 1.500 ejemplares. Cada litografía está numerada, firmada sobre la plancha y va acompañada de un **certificado de autenticidad**.

Si desea su litografía enmarcada, abonará un suplemento de 60 euros con IVA.

Participe en la difusión por amistad  
Coleccione arte aportando nuevos amigos al club