

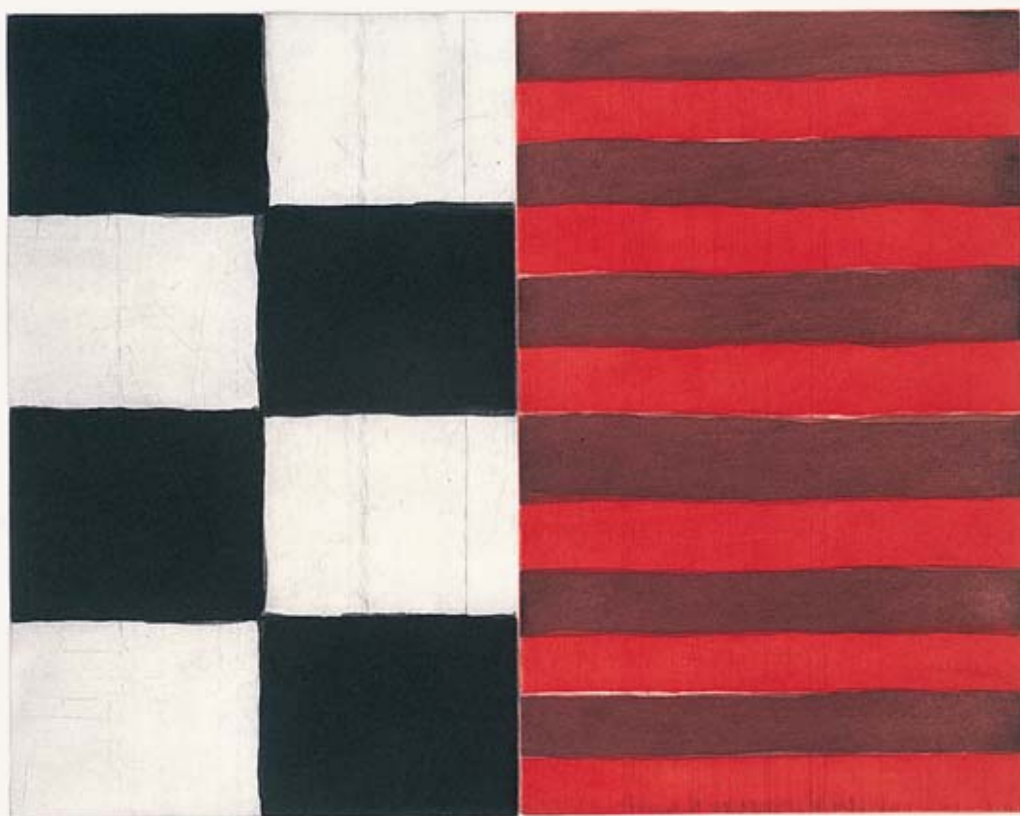
REVISTA

46

Invierno 2007

CÍRCULO DEL ARTE

OBRA GRÁFICA ORIGINAL DE ARTISTAS CONTEMPORÁNEOS • LIBROS RAROS Y DE BIBLIÓFILO
FACSIMILES Y OBRAS ORIGINALES • EDICIONES ILUSTRADAS, NUMERADAS Y FIRMADAS
FOTOGRAFÍA ARTÍSTICA • CATÁLOGOS DE EXPOSICIONES www.circulodelarte.com



Sean Scully. π , 1994



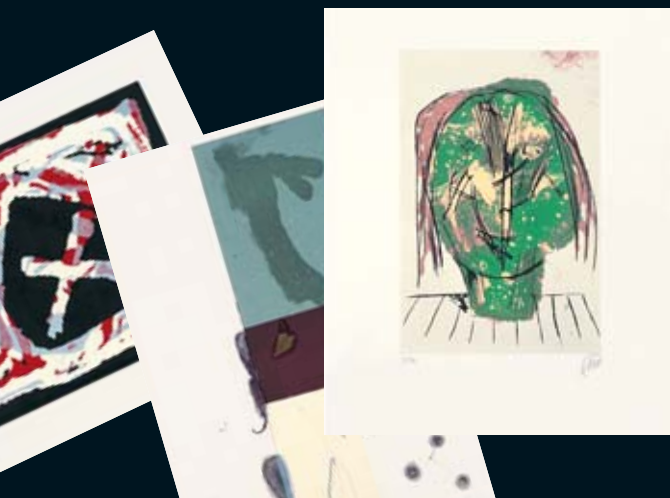
Donald Baechler. *Flower*, 1994



Eduardo Chillida. *Sin título*, 1994



Mimmo Paladino. *Sin título*, 1995



la serie π

TRIBUTO DE DIECISIETE ARTISTAS INTERNACIONALES A LA PINAKOTHEK DER MODERNE DE MUNICH De Baechler, Baselitz y Chillida... a Rainer, Sarmiento y Scully

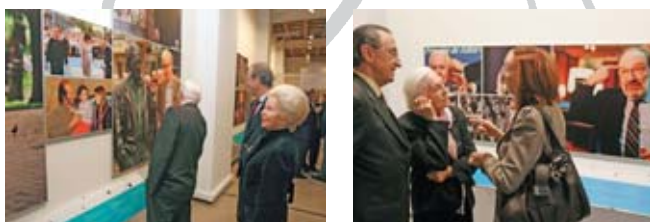
El sueño del mar

Grabados de Jaume Roure (separata especial)

Concurso: Los cuadros más caros del 2006

Querida amiga, querido amigo de Círculo del Arte:

Como anunciaba en la última revista, el año 2006 ha culminado en Círculo del Arte con la **Feria Estampa de Madrid** y con la visita de **Su Alteza Real Don Felipe de Borbón** a nuestra sala de Barcelona, con motivo de la **Exposición conmemorativa de la historia de los Premios de la Fundación Príncipe de Asturias**. Durante el grato acontecimiento, **Don Felipe** dedicó especial atención al cuadro *Unidos hacia el futuro*, de **Gonzalo Goytisolo**, del que publicamos en 2004 una edición litográfica con motivo de la boda de los Príncipes (ver revista 35).



Las espectaculares fotografías de los galardonados con los Premios Príncipe de Asturias atraen las miradas y animan las conversaciones. En la segunda foto: Eduardo Vecino, del Patronato de la Fundación EADA, Irene Vázquez, fundadora y presidenta de EADA, y Carmen Mur, consejera delegada de Manpower.

Pocas semanas después visitó también la exposición de los Premios el brillante físico cuántico **Juan Ignacio Cirac**, Premio Príncipe de Asturias de Investigación Científica y Técnica 2006, quien, rodeado de las imágenes fotográficas expuestas, pronunció ante un público fascinado una conferencia sobre *Una ventana al mundo microscópico*.



El Príncipe de Asturias, acompañado (de izq. a derecha) por Graciano García, director de la Fundación Príncipe de Asturias, y Hans Meinke, sigue atento las explicaciones del pintor Gonzalo Goytisolo sobre la obra *Unidos hacia el futuro*, protagonizada por los Príncipes, y compara el cuadro original de la exposición con la edición litográfica publicada en la revista 35 de Círculo del Arte.



Unidos hacia el futuro, 2004 obra de Gonzalo Goytisolo.



Juan Ignacio Cirac cautivó materialmente a una diversa y selecta audiencia. Entre ella se encontraban sus padres Vicente Cirac y Juana Sasturáin (foto central en primera fila), el crítico de arte y Premio Nacional de Poesía José Corredor-Matheos, los artistas Francesc Artigau y Eduardo Arranz-Bravo y el director del Goethe Institut Ulrich Braess.

TIVOLI MODEL TWO, estéreo

La separación de los canales de audio en «two», derecho e izquierdo, permite la reproducción del auténtico estéreo a través de los dos altavoces independientes. Con las mismas entradas y salidas que el modelo One, incorpora mejoras: como la entrada «mixed», que permite mezclar sonido del ordenador con la radio, y su potenciómetro de balance, que permite equilibrar el sonido de los dos altavoces.

Dimensiones de cada módulo: 10 x 21 x 13 cm
 Peso: 2 kg y 1,4 kg. Antena FM externa
 Garantía: 1 año
 Precio con IVA: 270,00 €
Regalo por 1 socio + suplemento 120,00 € €
 N° de pedido: 22905 (negro/frontal plata)
 22913 (nogal/frontal beige)

INUNDE SU CASA CON MÚSICA

Aporte un nuevo sonido

UN EQUIPO TIVOLI DE PRODIGIOSO SONIDO Y DISEÑO





El año 2007 arranca con esta revista de invierno llena de interesantes novedades:

- La icónica letra π , alusiva al término «pinacoteca», da título a la emblemática colección de estampas, con la que diecisiete artistas de renombre internacional han contribuido a la construcción de la **Pinacoteca de Munich**, un santuario europeo del arte del siglo XX (páginas 4 a 22).

La mitad de estos grandes del arte –entre ellos **Baechler, Bevan, Cucchi, Arnulf Rainer y Scully**– aparece por primera vez en el club y refuerza el gran atractivo de nuestra propuesta.

- La **separata especial** de esta revista, dedicada enteramente al artista **Jaume Roure** y su ciclo de 6 grabados **El sueño del mar**. La edición exclusiva de Círculo del Arte, realizada en las técnicas de aguafuerte, litografía y collage, ha sido estampada por **Alain Chardon** en su taller **Quadrat Nou**.



Por primera vez en Círculo del Arte: obras de Cucchi, Bevan y Scully.



Jaume Roure (derecha) con el grabador Alain Chardon preparando la estampación de una de las planchas de la serie **El sueño del mar**.



Nuevo folleto de presentación de Círculo del Arte. Un instrumento para captar fácilmente a nuevos socios (anexo a esta revista)

- El concurso **Los cuadros más caros del 2006**, entre cuyos participantes sortearemos atractivos premios (página 23).

- La **campaña de difusión por amistad** con el regalo de atractivas obras de arte (página 24) y productos de avanzada tecnología y moderno diseño (ver franja inferior de esta doble página). Para facilitarles la labor de captación, les recomendamos entregar al amigo o amiga que contacten el folleto de presentación que adjuntamos a esta revista, titulado **Círculo del Arte le descubre el mundo de la edición**.

Con la esperanza de que este primer programa del año les resulte placentero, les saludo cordialmente

Hans Meinke, Director del Club

MÚSICA DE ALTA FIDELIDAD

¡Escoge y elija su regalo

¡COMIENZA CON LA SONORIDAD DEL MAGO HENRY KLOSS



TIVOLI MODEL CD

CD-player con cargador frontal de CDs. El panel delantero contiene las principales funciones, mientras las otras están en un mando a distancia del tamaño de una tarjeta de crédito.

Dimensiones: 10 x 21 x 13 cm

Peso: 1,9 kg. Garantía: 1 año

Precio con IVA: 299,00 €

Regalo por 1 socio + suplemento 135,00 €

Nº de pedido: 22921 (negro/frontal plata)
22939 (nogal/frontal beige)

TRIBUTO A UN TEMPLO DEL ARTE

la serie π

DIECISIETE ARTISTAS INTERNACIONALES
CONTRIBUYEN A LA CONSTRUCCIÓN DE LA
PINAKOTHEK DER MODERNE DE MUNICH

En el año 2002 fue inaugurada en Munich, capital de Baviera, la Pinakothek der Moderne, uno de los espacios museísticos europeos más importantes de las últimas décadas. En sus 12.000 metros cuadrados de espacio expositivo se concentra la colección de arte del siglo XX más sobresaliente de Alemania. Entre sus trofeos artísticos figuran obras de Beckmann, Beuys, Baselitz y otras figuras eminentes del firmamento pictórico de la modernidad.



La primera piedra de este templo del arte fue colocada en 1996, con la particularidad de que, para costear el elevado presupuesto de 120 millones de euros, fue necesario recurrir también a la iniciativa ciudadana. Fruto del esfuerzo desinte-

resado de dos galeristas señeros y de diecisiete artistas de relieve internacional comprometidos con el proyecto, nació en apoyo de la Pinacoteca la fundación Stiftung Pinakothek der Moderne, editora de la carpeta *Graphik Portfolio zugunsten der Pinakothek der Moderne*. Editada en 1997 en 98 ejemplares, la aportación de sus ventas ha sido donada para la financiación del museo.

Por su gran interés para nuestros coleccionistas y por la novedad que suponen en el mundo del arte español, hemos logrado finalmente adquirir un pequeño resto de carpetas que los galeristas promotores conservaban en su propio fondo. A la vista de las imágenes y de la excepcional categoría de sus autores, las socias y socios del club convendrán con nosotros en que es difícil entrar con mejor pie en el nuevo año.

Baechler

Baselitz

Bevan

Brown

Chillida

Cragg

Cucchi

Förg

Kirkeby

Knoebel

Kounellis

Lüpertz

Paladino

Penck

Rainer

Sarmiento

Scully



D. Baechler



T. Bevan



J. Brown



E. Chillida



T. Cragg



E. Cucchi



G. Förg



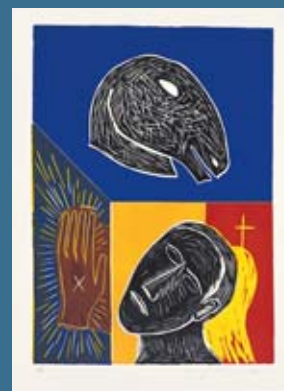
P. Kirkeby



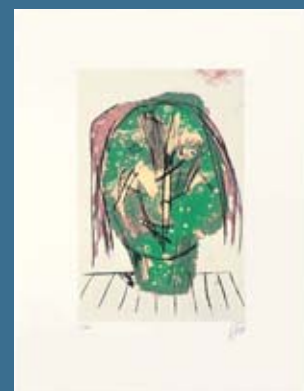
I. Knoebel



J. Kounellis



M. Paladino



M. Lüpertz



J. Sarmiento



G. Baselitz



S. Scully



Rainer



A. R. Penck

Precio básico con IVA del conjunto de las láminas adquiridas individualmente: 37.955,00 €

Precio con IVA de la carpeta completa:

Básico: 33.500,00 €

Cuota B: 30.150,00 €

Cuota A: 31.825,00 €

Cuota C: 26.800,00 €



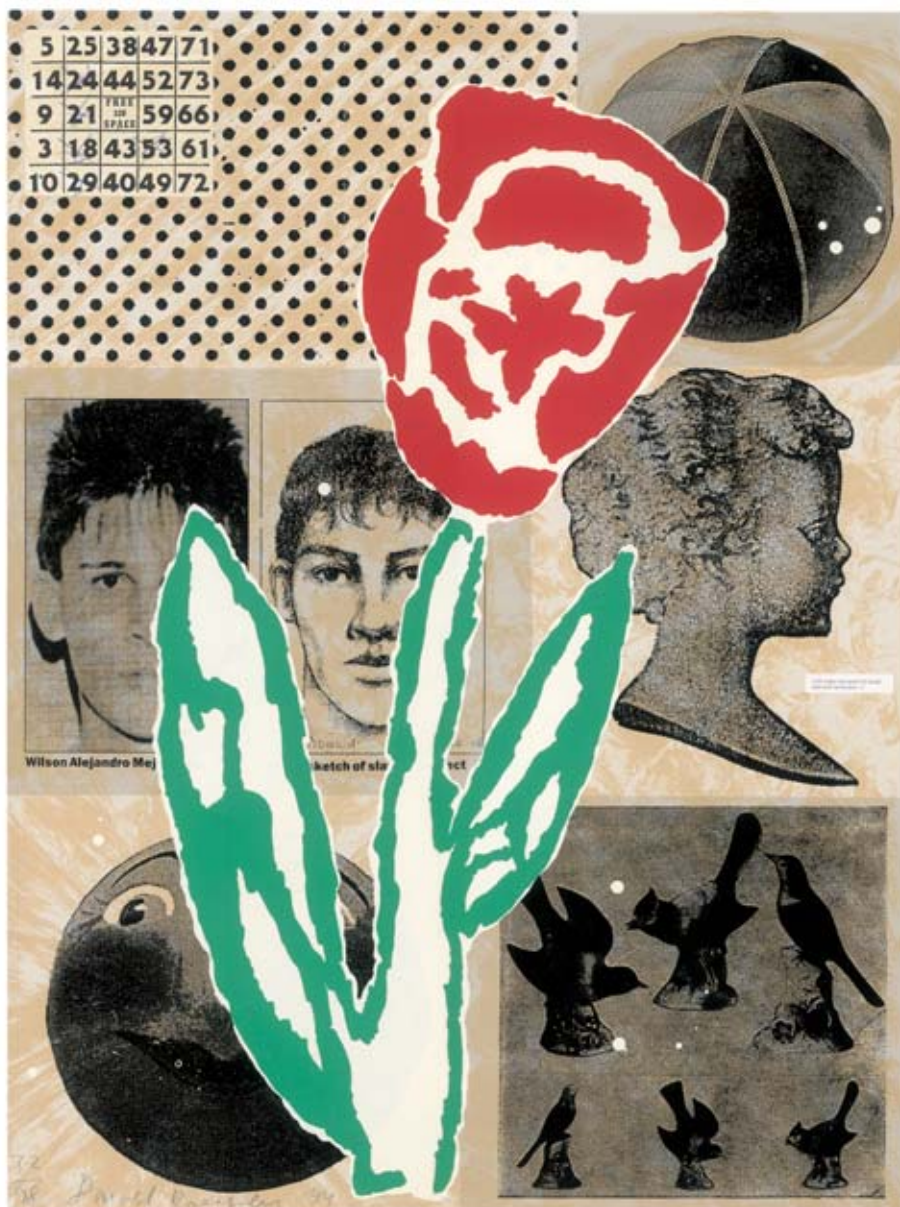
Donald Baechler

Reminiscencias melancólicas del pasado

En su acercamiento a las tradiciones simula Baechler (Hartford, Connecticut, 1956) una mirada infantil despreocupada. Recoge caprichosamente citas y referencias originarias de otros medios, fragmentos de carácter arcaico que combina como un puzzle evocador de sus precursores en la técnica del collage y el montaje artístico. Recurriendo a una simplicidad de cierta rudeza, consigue Baechler deliberadamente evitar ser asignado a una determinada corriente estilística. Surgen así cuadros enigmáticos en cuyo significado es difícil penetrar. El universo perceptivo de Baechler se compone de plantillas y de un repertorio heterogéneo de elementos combinables,

entre los que figuran también retazos de la naturaleza. La recopilación de imágenes y el contraste del color apunta a reminiscencias melancólicas de valores y recuerdos del pasado.

Baechler, que vive y trabaja en Nueva York, ha sido emparentado por algunos críticos con figuras de la talla de Kosuth, Haring o Basquiat, si bien él mismo siempre ha rechazado ser incluido en grupos o movimientos artísticos cerrados. Ya en los 80 empezó a exponer a nivel internacional. Su obra ha tenido acceso a grandes museos, como el Whitney, el MoMA o el Guggenheim en los Estados Unidos, y el Pompidou o el Stedelijk Museum en Europa.



Flower, 1994

Serigrafía en 9 colores

Formato: 80 x 60 cm

Papel: Coventry Soft White Vellum

Edición: 98 ejemplares numerados y firmados

Taller: Studio Heinrich, Nueva York

Nº de pedido: 22368

Precio con IVA:

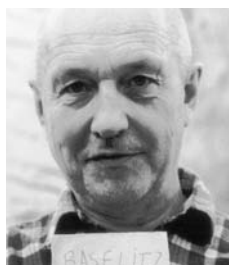
Básico: 2.670,00 €

Cuota A: 2.536,50 €

Cuota B: 2.403,00 €

Cuota C: 2.136,00 €

Con marco de madera de erable y montaje tipo vitrina suplemento: 265,00 € IVA incluido



Revolucionar el arte invirtiendo las imágenes

Georg Baselitz

Con su peculiar método de invertir los motivos pictóricos en sus obras ha conseguido el pintor y grabador Georg Baselitz (Deutschbaselitz, Alemania, 1938) revolucionar la pintura en Alemania y darle una nueva orientación. El artista trabaja con formas figurativas que cultiva también en su obra gráfica. El posicionamiento de las figuras sobre la superficie las despoja de sus significados originarios. La figura representada pasa al ámbito de una iconografía privada y personal, en tanto que adquiere protagonismo el procedimiento de su manipulación, que se convierte en contenido y sustancia del proceso estético. No obstante, la figura sigue sirviendo como soporte y pretexto para las reflexiones artísticas del pintor. En ellas ocupa un espacio central la cabeza humana, motivo de gran peso en la tradición occi-

dental. En el caso del doble retrato imaginario, las cabezas aparecen rodeadas de una maraña de finas líneas que las enredan con el marco descentrado que Baselitz introduce en el cuadro. Con ello el artista lleva el retrato al límite de las posibilidades del género, con objeto de liberarlo de sus servidumbres históricas y de darle como imagen una presencia puramente sensorial.

Baselitz pertenece junto a Gerhard Richter y Sigmar Polke a una generación de artistas alemanes de gran prestigio y elevada cotización. El reconocimiento de su obra le valió que en 1995 el Guggenheim de Nueva York organizara su primera retrospectiva y que sea habitual la presencia de su obra en grandes museos como la Tate Britain de Londres, el MoMA de Nueva York y el Centre Georges Pompidou de París.



Rosa, 1993/94
Punta seca en 2 colores
Formato: 34,7 x 44,6 cm
Papel: Somerset Satin White, 55,5 x 77,8 cm
Edición: 98 ejemplares numerados y firmados
Taller: Niels Borch Jensen, Copenhague

Nº de pedido: 22376

Precio con IVA:
Básico: 2.500,00 €
Cuota A: 2.375,00 €
Cuota B: 2.250,00 €
Cuota C: 2.000,00 €

Con marco de madera de erable y montaje tipo vitrina suplemento: 265,00 € IVA incluido



Tony Bevan

La fuerza arcaica
del rostro
humano

Tony Bevan forma parte de la generación joven de artistas de la London School of Painting y es conocido por sus obras de gran formato dedicadas a la representación individual de personas contemporáneas. En la presente xilografía combina el artista la pronunciada expresividad de esta técnica tradicional con la representación de uno de los temas originarios del arte: el rostro humano. Pero **Head and Neck** (Cabeza y cuello) no pone en primer plano el retrato sino la figura humana, forma que Bevan logra perfilar con una densidad y concentración de fuerza casi arcaica. El esfuerzo por el logro artístico aparece como equivalent-

te al empeño por configurar un rostro individualizado y se manifiesta como un acto creativo del artista en su fecunda búsqueda creadora.

En la obra de Bevan, que vive y trabaja en Londres, se reconocen influencias de Bacon, Munch o Guston. A mediados de 1980, coincidiendo con el desarrollo de sus retratos psicológicos, empieza a disfrutar de exposiciones individuales, entre las que destacan en 1985 la de la National Portrait Gallery y en 1993 la de la Whitechapel Art Gallery, ambas de Londres. Desde entonces sigue exponiendo con regularidad, especialmente en Europa.

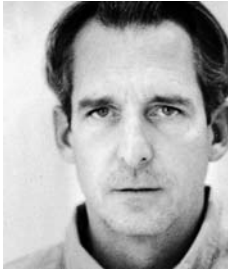


Head and Neck, 1994
Xilografía monocolor
Formato: 73,3 x 54,5 cm
Papel: Tosa Shoji, 80 x 60 cm
Edición: 98 ejemplares
numerados y firmados
Taller: Croindene Press, Londres
Nº de pedido: 22384

Precio con IVA:

Básico:	2.785,00	€
Cuota A:	2.645,75	€
Cuota B:	2.506,50	€
Cuota C:	2.228,00	€

Con marco de madera de erable y montaje tipo vitrina suplemento: 265,00 € IVA incluido



James Brown

La poesía de la búsqueda eterna

James Brown (Los Angeles, USA, 1951) es seguidor de una tradición que sorprende en un artista norteamericano: cultiva el discurso enigmático sobre un mundo complejo. Las obras resultantes son documentos de un equilibrio extremadamente sensible, no en el sentido clásico de una composición ponderada sino en el aspecto de una búsqueda tanteante y una cautelosa combinación de los medios artísticos y las formas expresivas. De ahí que considere imprescindible el recurso al collage. A un collage que –más cerca de Marcel Brood-

thaers o Jan Fabre que de Donald Baechler– descubre el mundo material en su profundo misterio y lo transforma en una poesía de la eterna búsqueda.

James Brown vive y trabaja en Nueva York y Oaxaca (México). A partir de 1979 y hasta principios de los 90 estuvo relacionado con la escuela del East Village. Numerosas exposiciones suyas han recorrido las más prestigiosas galerías y su obra está presente en museos como el Pompidou de París, la Nationalgalerie de Berlín, el MoMA de Nueva York o el MACBA de Barcelona.



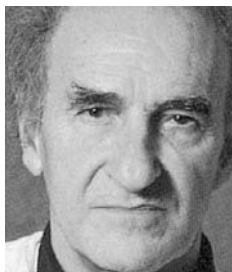
Mannerist Herbarium, 1995

Litografía en 5 colores y collage
Formato: 79,4 x 58,3 cm
Papel: Moulin de Larroque
Edición: 98 ejemplares numerados y firmados
Taller: Atelier Franck Bordas, París
Nº de pedido: 22392

Precio con IVA:

Básico:	1.750,00	€
Cuota A:	1.662,50	€
Cuota B:	1.575,00	€
Cuota C:	1.400,00	€

Con marco de madera de erable y montaje tipo vitrina suplemento: 265,00 € IVA incluido



Eduardo Chillida

Metáforas de monumentalidad austera

El pensamiento de Eduardo Chillida (San Sebastián, 1924 - 2002), que había estudiado arquitectura antes de dedicarse a partir de 1947 al dibujo y la escultura, ha gravitado siempre en torno a la relación de la materia con el espacio o la superficie. Su escultura y sus trabajos en papel se alimentan de su gran sensibilidad para espacios abiertos y cerrados. Según Klaus Bussmann, «sus esculturas son signos en el espacio, sus dibujos son esculturas reducidas a la bidimensionalidad, y ambos son metáforas arquitectónicas plenas de tensión». La llamativa correspondencia existente entre las diferentes áreas de su obra se reproduce y hace visible también en cada uno de sus trabajos. En

el aguafuerte presente observamos una conjunción de formas severas, encajadas entre sí como potentes bloques que se fusionan en la superficie para configurar una especie de formación tectónica de fuerza geológica y austera monumentalidad.

Eduardo Chillida formó ya tempranamente parte de la élite de los escultores europeos. Desde que fuera galardonado en 1958 con el Premio de Escultura de la Bienal de Venecia, ha estado presente en cuatro ediciones de la documenta de Kassel y en numerosos certámenes del mayor prestigio. Su obra, además de formar parte de grandes museos y galerías señeras, puebla numerosos espacios públicos españoles y extranjeros.

Sin título, 1994

Aguafuerte monocolor

Formato: 33 x 41,5 cm

Papel: Eskulan gris, 80 x 61 cm

Edición: 98 ejemplares numerados y firmados

Taller: Ignacio Chillida Belzunce, San Sebastián

Nº de pedido: 22400

Precio con IVA:

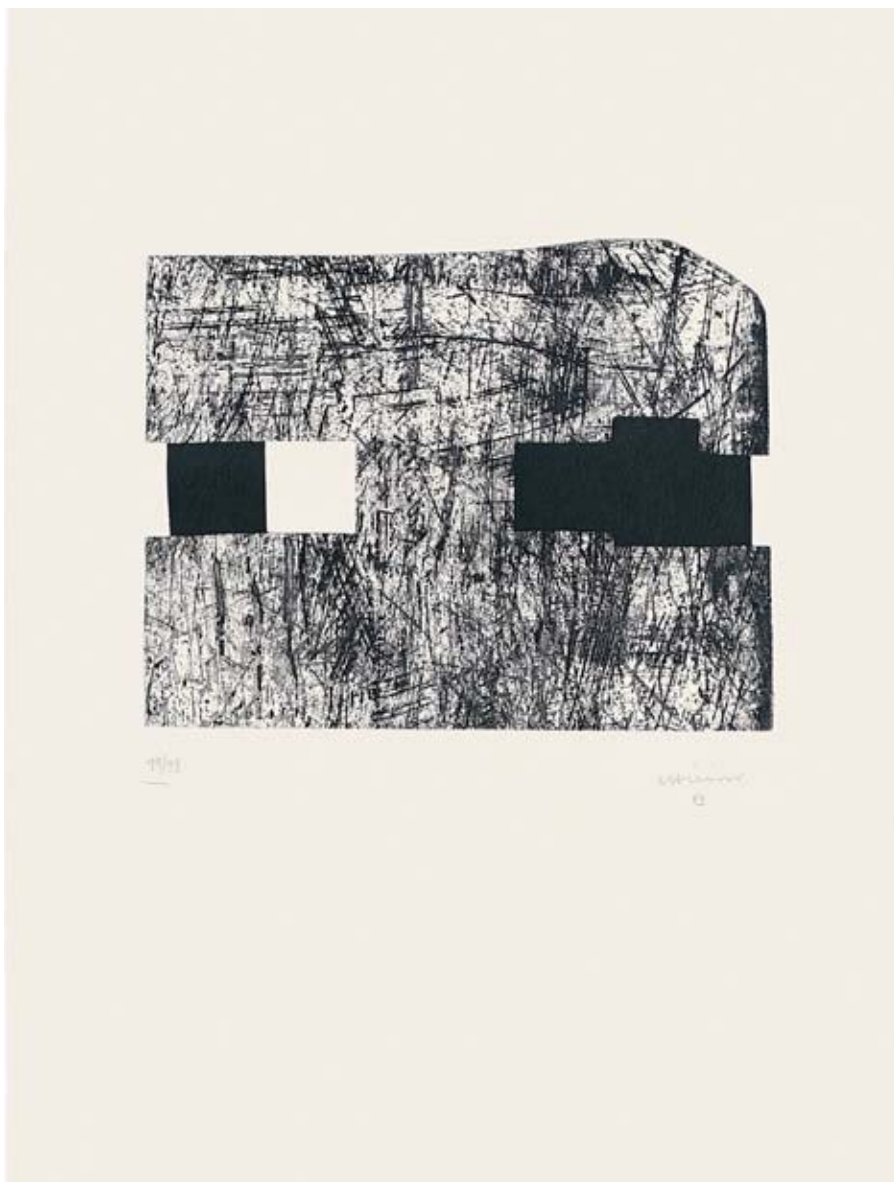
Básica: 5.500,00 €

Cuota A: 5.225,00 €

Cuota B: 4.950,00 €

Cuota C: 4.400,00 €

Con marco de madera de erable y montaje tipo vitrina suplemento: 265,00 € IVA incluido





Tony Cragg

La presencia fantástica de los objetos cotidianos

Tony Cragg (Londres, 1949) analiza y reproduce en su obra la relación entre cultura y naturaleza y la forma en que éstas se compenetran e invaden mutuamente, se repelen, controlan y contrarrestan. Lo hace simplificando y reduciendo su apariencia a abreviaturas o perfiles esquemáticos que representa a escala sobredimensionada. La desapasionada mirada del artista se concentra en la pura materialidad de los objetos. Su puesta en escena estética confiere a los motivos una contundente e incluso agobiante presencia, a veces realzando su mágica materialidad, en otras subrayando fríamente su insignificancia. En la estampa **Administered Landscape** (Paisaje administrado) unos sellos de oficina, símbolos de la exis-

tencia administrada y burocratizada, aparecen como figuras ciegas de descomunales cabezas. Abandonando el pedestal de su almohadilla, estos seres híbridos y extraños se acercan al espectador como una oscura amenaza, adquiriendo una presencia fantástica.

Tony Cragg es uno de los artistas contemporáneos británicos más reconocidos en el mundo. Miembro de la Royal Academy, ganador del prestigioso Premio Turner, representante de Gran Bretaña en la Bienal de Venecia y participante en diversas documenta de Kassel, cuenta con más de doscientas exposiciones en su historial. En España ha sido expuesto en el MACBA de Barcelona, el CAC Centro de Arte Contemporáneo de Málaga y la Galería Carles Taché de Barcelona.



Administered Landscape, 1994

Litografía monocolor
Formato: 80,7 x 60,1 cm
Papel: BFK Rives-Bütten
Edición: 98 ejemplares numerados y firmados
Taller: Urban Stoob, St. Gallen

Nº de pedido: 22418

Precio con IVA:

Básico: 1.750,00 €

Cuota A: 1.662,50 €

Cuota B: 1.575,00 €

Cuota C: 1.400,00 €

Con marco de madera de erable y montaje tipo vitrina suplemento: 265,00 € IVA incluido



Enzo Cucchi

Mirada poética sobre las pasiones

Enzo Cucchi (Morro d'Alba, Italia, 1949) es desde siempre el poeta que, en la tradición de los grandes narradores de las letras italianas, sondea los aspectos mágicos de nuestro mundo y los hace visibles en su obra. La estampa **Il Poeta**, extraída o recortada de un río interminable de historias, duplica la imagen como un espejo que nos muestra en un doble retrato al poeta y su alter ego. Porque el poeta, al tiempo que narrador de viejas historias, es también el inventor de nuevos mitos. El acercamiento poético convierte la imagen en una realidad de seductora belleza. Mientras en el doble retrato las bocas permanecen cerradas y mudas, los ojos están abiertos y

nos transmiten la promesa de hablarnos de las pasiones de la imaginación y la fantasía.

El papel de la singular estampa-collage se aparta del clásico formato cuadrado o rectangular y tiene la forma recortada visible en la imagen.

A mediados de los 70, tras esporádicos estudios artísticos, se traslada Cucchi a Roma, donde entra en contacto con la vida artística de la ciudad y conoce a Clemente y Chia, con los que integrará la célebre corriente neo-expresionista italiana denominada Transvanguardia. Pintor, ilustrador, escultor y escenógrafo, sus obras están presentes en los más reconocidos centros artísticos del mundo.



Il Poeta, 1995

Aguatinta en 2 colores, calcografía y collage

Formato: 79,5 x 58 cm

Papel: Fabriano Rosaspina

Edición: 98 ejemplares

numerados y firmados

Taller: 2 RC Valter Rossi, Roma

N° de pedido: 22426

Precio con IVA:

Básico: 1.750,00 €

Cuota A: 1.662,50 €

Cuota B: 1.575,00 €

Cuota C: 1.400,00 €

Con marco de madera de erable y montaje tipo vitrina suplemento: 265,00 € IVA incluido



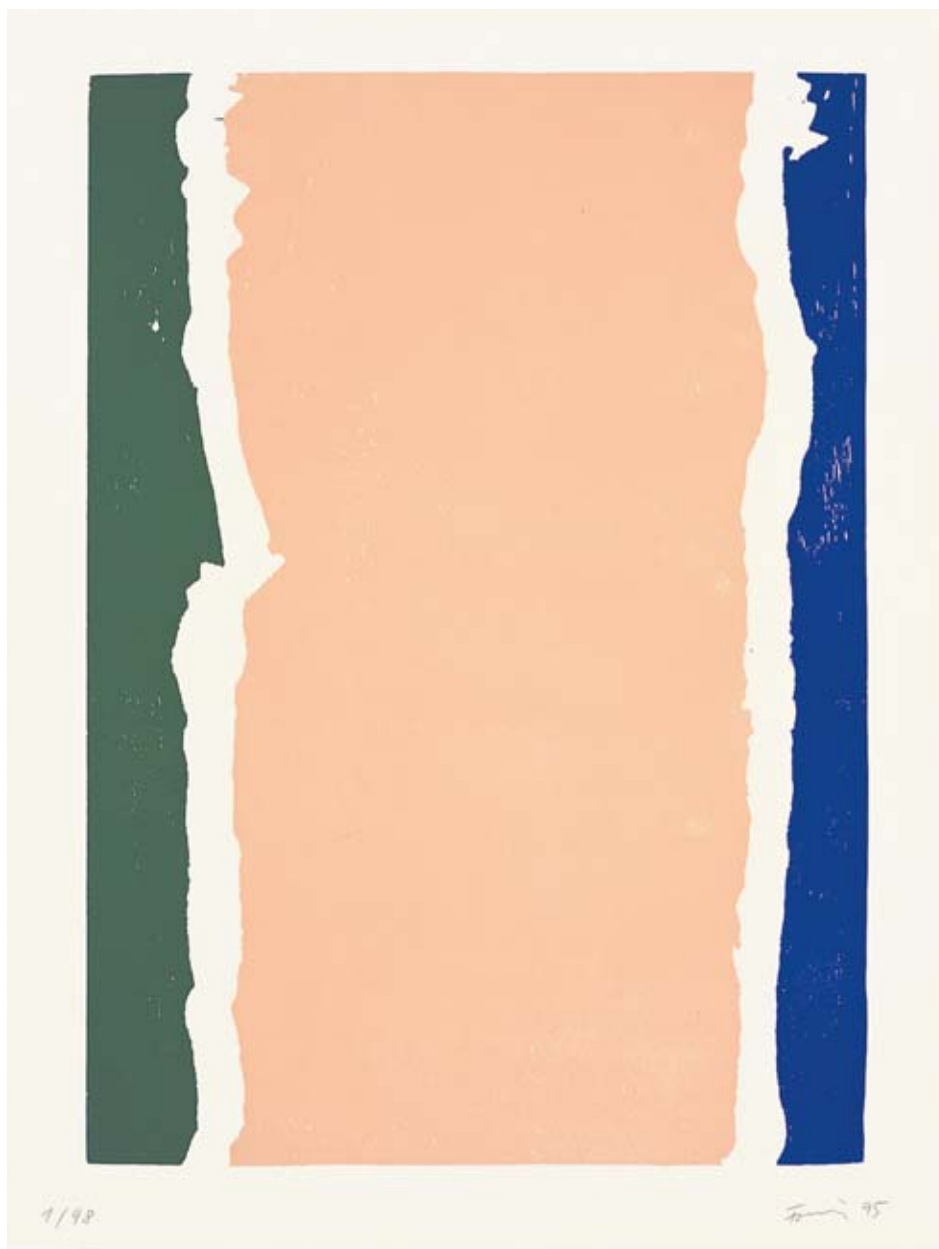
Günther Förg

La mirada que completa la imagen

Las obras de Günther Förg (Füssen, Alemania, 1952) nacen de la fructífera tensión entre espacio y superficie, forma y color. El resultado de la confrontación del creador con estos genuinos elementos de naturaleza artística busca su refrendo o correlato en la percepción del observador. En la presente xilografía las superficies cromáticas que encierra la composición son sólo fragmentos de un todo que en nuestra imaginación se extiende más allá del margen del cuadro. Imaginación y abstracción analítica se funden así

en una síntesis que no es otra cosa que la repetición y confirmación de un proceso que realizamos también en nuestra percepción cotidiana.

Förg vive y trabaja en Arese (Suiza) y Munich. En sus inicios de los 70, su paleta incluía de forma hegemónica tonos monocromos y grises, tendencia que ha ido cediendo el paso a colores de mayor vivacidad y riqueza. Artista polifacético –pintor, dibujante, fotógrafo, escultor– su obra está presente en prestigiosos museos, galerías y colecciones en el mundo.



Sin título, 1995

Xilografía en 3 colores
Formato: 69,9 x 49,2 cm
Papel: BFK Rives-Bütten, 80,4 x 60 cm
Edición: 98 ejemplares numerados y firmados
Taller: Karl Imhof, Munich
Nº de pedido: 22434

Precio con IVA:

Básico: 1.500,00 €
Cuota A: 1.425,00 €
Cuota B: 1.350,00 €
Cuota C: 1.200,00 €

Con marco de madera de erable y montaje tipo vitrina suplemento: 265,00 € IVA incluido



Per Kirkeby

Imágenes que se nutren de la emoción y el pensamiento

¿Qué se puede decir de un artista que es también científico e investigador, que ha realizado viajes de estudio y exploración, que destaca por igual en el campo del dibujo, la obra gráfica y la escultura y que, además, posee una obra literaria nada desdeñable? Como pintor comparte Kirkeby (Copenhague, 1938) con Monet la pasión por la belleza del color. Como dibujante nos recuerda a Beuys, porque en su obra gráfica coinciden y se manifiestan simultáneamente dibujo y pensamiento. La sutileza de su lenguaje gráfico delata, no la espontaneidad propia de una emocionalidad expresiva, sino más bien una

categoría de espontaneidad que se nutre de la experiencia y que observa y persigue con curiosidad analítica el origen, la génesis y la evolución de la línea sobre la superficie.

Pintor, escultor, artista gráfico, poeta, escritor, geólogo... estas múltiples facetas de la personalidad de Kirkeby potencian su creatividad y dan un sólido fundamento a su obra artística. El artista, que vive y trabaja en Copenhague, Laeso y Frankfurt, ha sido reconocido con numerosos premios e incontables exposiciones en certámenes como la documenta de Kassel en 1982 y 1992, la Bienal de Venecia de 1993 y la Tate Gallery de Londres.



Sin título, 1995

Xilografía y aguafuerte en 2 colores

Formato: 79,8 x 59,8 cm

Papel: Papel Japón teñido manualmente

Edición: 98 ejemplares numerados y firmados

Taller: Niels Borch Jensen, Copenhague

Nº de pedido: 22442

Precio con IVA:

Básico: 1.750,00 €

Cuota A: 1.662,50 €

Cuota B: 1.575,00 €

Cuota C: 1.400,00 €

Con marco de madera de erable y montaje tipo vitrina suplemento: 265,00 € IVA incluido



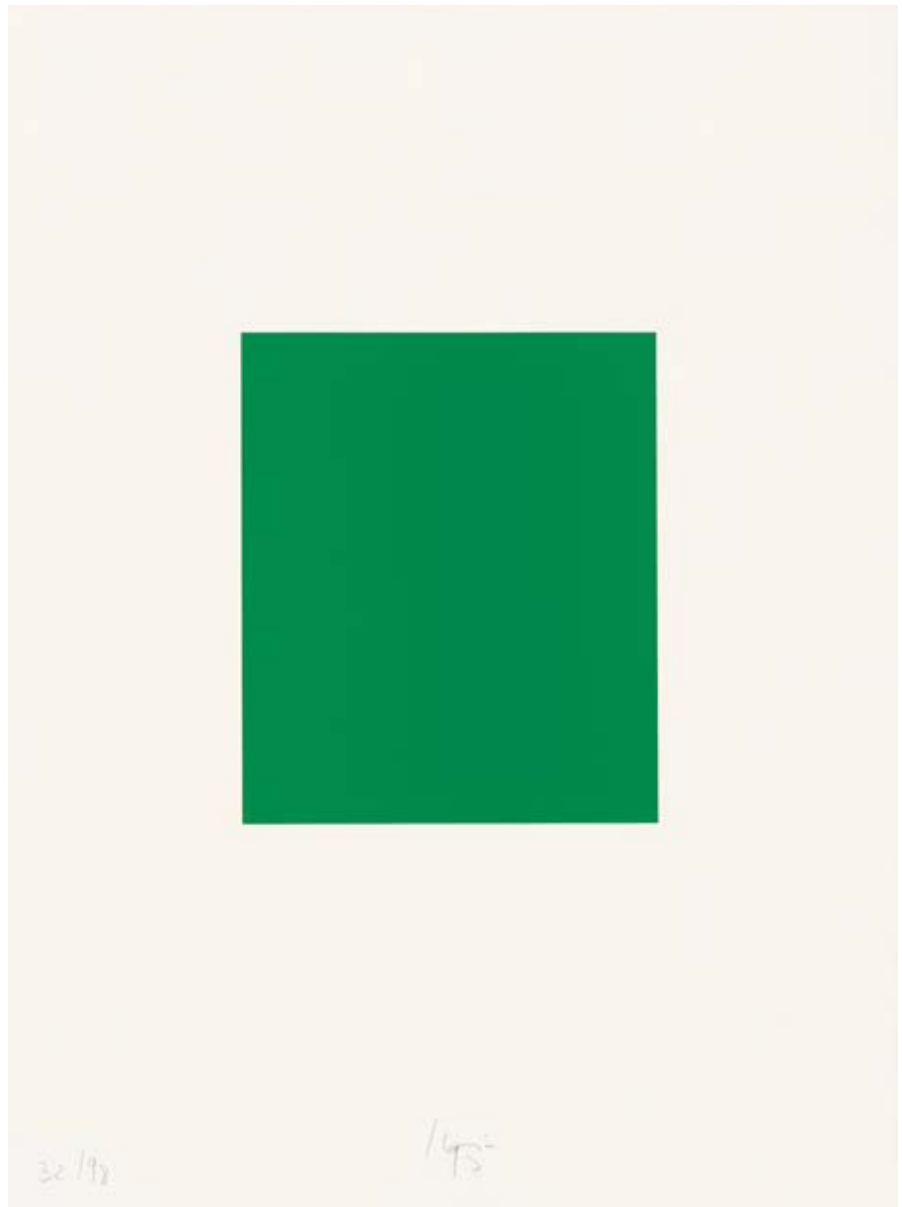
Imi Knoebel

Evidencias y apariencias de la imagen y el color

El cuadro es para el pintor alemán Imi Knoebel (Dresden, Alemania, 1940) desde siempre algo más que una simple superficie apta para proyectar algo sobre ella. Knoebel considera que la imagen es también un objeto susceptible de ser recortado, desmontado, ordenado en estratos y, en una palabra, investigado y manipulado de mil maneras. Porque, pese al rigor analítico de los estudiosos, puede decirse que el fenómeno de la imagen sigue conservando en la diversidad de sus formas y efectos una componente misteriosa y enigmática. Así por ejemplo sucede que debajo del cuadrado verde de la serigrafía **Rot Gelb Weiss Blau** (Rojo amarillo blanco azul) se ocultan otras cinco capas de color, que sólo en su combinación confieren a la

superficie la naturaleza tanto matérica como cromática que percibimos. Aún en su máxima simplificación, lo más natural y evidente se torna incierto y dudoso, y lo inaparente y oculto aflora y se hace visible. La imagen es producto de la imaginación, el color sin embargo es sustancia.

Alumno de Joseph Beuys en la Kunstakademie de Düsseldorf entre 1964 y 1971, realizó Knoebel su primera exposición en 1968 en Copenhague. Posteriormente, su obra ha sido exhibida en certámenes de la importancia de la documenta de Kassel, en la que ha participado en cuatro ocasiones. Una retrospectiva suya viajó por toda Europa entre 1996 y 1997, y desde entonces su obra no ha dejado de estar presente en los más reputados museos y galerías. El artista vive y trabaja en Düsseldorf.



Rot Gelb Weiss Blau, 1995

Serigrafía en 5 colores
Formato: 32,2 x 27,4 cm
Papel: Fabriano Disegno 5, 80 x 60 cm
Edición: 98 ejemplares numerados y firmados
Taller: Ekkeland Götze, Munich

Nº de pedido: 22459

Precio con IVA:

Básico: 1.750,00 €

Cuota A: 1.662,50 €

Cuota B: 1.575,00 €

Cuota C: 1.400,00 €

Con marco de madera de erable y montaje tipo vitrina suplemento: 265,00 € IVA incluido



Jannis Kounellis

Testimonios de un continuo proceso de creación

Jannis Kounellis (El Pireo, Grecia, 1936) pertenece junto con Joseph Beuys, Sigmar Polke y Gerhard Richter a una estirpe de artistas que sitúa los problemas fundamentales de la creación estética en el centro de sus esfuerzos creativos. La composición de las instalaciones escultóricas del artista siguen un principio de alineación o de acumulación o amontonamiento. Los objetos son apilados, amontonados ordenadamente, comprimidos o acumulados en capas o estratos, de un modo comparable al de la estratificación de la historia o la estructuración de la conciencia. Este concepto se manifiesta también en las enérgicas acumulaciones de líneas de la presente litografía. Los trazos vigorosos se agavillan sobre la superficie en rítmicas olas que siguen el movimiento del pensamiento de Kounellis, un río constante de fantasías y sueños que eluden la imagen, convencidos de su impo-

sibilidad a la vista del estado del mundo en las estrabaciones del siglo XX. Si el dibujo es para el artista el testimonio de un continuo proceso de creación, sucede algo similar con su obra gráfica. La percibimos como un denso tejido de signos cifrados, como una escritura o un lenguaje artístico sometidos a continua actualización. Estos se asemejan a la acumulación de fragmentos históricos y a la trama de sentimientos y proyecciones subjetivas que el artista intenta penetrar con su instrumentalario gráfico.

Afincado en Roma desde 1956, Kounellis es uno de los fundadores y exponentes máximos del arte povera. Trabaja con materiales como el hierro, el carbón, el plomo o la arpillera, con los que crea composiciones altamente poéticas en un lenguaje de gran austeridad. A partir de los años 60 se han sucedido sus exposiciones en los museos y galerías más importantes del mundo.



Sin título, 1995

Litografía monocolor
Formato: 80,6 x 59,8 cm
Papel: E. Magnani di Pescia
Edición: 98 ejemplares
numerados y firmados
Taller: Romolo Bulla, Roma

Nº de pedido: 22467

Precio con IVA:

Básico: 2.000,00 €

Cuota A: 1.900,00 €

Cuota B: 1.800,00 €

Cuota C: 1.600,00 €

*Con marco de madera de erable y
montaje tipo vitrina suplemento:
265,00 € IVA incluido*



Markus Lüpertz

Vigor y
persistencia de
la fabulación
mitológica

Lüpertz, nacido en 1941 en Liberec (Bohemia, Chequia) y artista reconocido por sus trabajos de gestualidad enfática sobre lienzos de grandes dimensiones, comenzó en 1980 a dedicarse también a la obra gráfica. De su famoso ciclo **Männer ohne Frauen–Parsifal** (Hombres sin mujeres – Parsifal), iniciado en 1993 con una serie de esculturas de cabezas, nació en 1995 la correspondencia gráfica que observamos en la estampa. El título elegido por Lüpertz nos remite a la figura mitológica de Parsifal. La contundente imagen, perfilada con trazos enérgicos que subrayan la persistencia y monumentalidad del retratado, no permite conclusiones más detalladas. El mundo de imágenes del artista se caracteriza por una elección de motivos muy sencillos, engrandecidos y magnificados por la serialización

y por el tratamiento técnico y estético. En nuestro caso concreto se concentra Lüpertz en el núcleo figurativo de la cabeza, que aparece contorneada por trazos aparentemente bruscos y rudos. En la imagen se evidencian tanto el proceso de creación como la personalidad del artista. El surco profundo sobre la superficie lisa revela el placer del creador en el ejercicio de su fabulación artesanal, que es la verdadera fuente de la inspiración.

El estilo figurativo de Lüpertz, denominado por él mismo «pintura ditiirámica», se convirtió en un referente de la pintura alemana entre los años 60 y 70. Desde los 80 complementa su labor pictórica con otras disciplinas, como el teatro, la escenografía, la poesía y muy especialmente la escultura. Vive y trabaja en Berlín, Düsseldorf y Karlsruhe.



Männer ohne Frauen–Parsifal, 1995

Punta seca, aguatinta y grabado
al azúcar en 4 colores
Formato: 51,6 x 34 cm
Papel: Zerkall-Bütten, 79,8 x 59,8 cm
Edición: 98 ejemplares numerados
y firmados
Taller: Kurt Zein, Viena

Nº de pedido: 22475

Precio con IVA:

Básico: 1.500,00 €
Cuota A: 1.425,00 €
Cuota B: 1.350,00 €
Cuota C: 1.200,00 €

*Con marco de madera de erable y
montaje tipo vitrina suplemento:
265,00 € IVA incluido*



Mimmo Paladino

La transformación poética de símbolos ancestrales

Representante prominente del *Arte Cifra*, Mimmo Paladino, natural de Italia meridional (Paduli, 1948), nos habla en sus obras del carácter imperecedero de los símbolos cristianos y mitológicos. El artista crea cosmologías sensuales que se sustraen a una comprensión logocéntrica del mundo y que, por el contrario, apelan a una memoria colectiva. Sus ensamblajes de imaginarios objetos encontrados consisten en combinaciones de estos elementos testimoniales de una vieja historia de significados profundos. El encuentro, la concurrencia de estos objetos desencadena en el observador una dinámica de asociaciones propia de símbo-

los y alegorías de orden superior. Paladino, al incluir en su composición símbolos como el estigma y el agnus dei, los somete a una transformación poética intemporal, que es la esencia de su mensaje artístico.

Destacado miembro de la Transvanguardia italiana –junto con Sandro Chia, Cucchi, Clemente y otros–, Paladino es un polifacético artista que cultiva la pintura, el dibujo, el grabado y la escultura. En el centro de su obra se encuentra la alegoría de la figura humana y su búsqueda entre formas y símbolos arcaicos. Su arte está presente en exposiciones y museos de todo el mundo. Paladino vive y trabaja en Milán, Paduli y Bolonia.



Sin título, 1995

Linograbado en 7 colores

Formato: 70,6 x 49,5 cm

Papel: Graphia Sicars, 80,5 x 59,6 cm

Edición: 98 ejemplares numerados y firmados

Taller: Grafica Uno, Milán

Nº de pedido: 22483

Precio con IVA:

Básico: 1.500,00 €

Cuota A: 1.425,00 €

Cuota B: 1.350,00 €

Cuota C: 1.200,00 €

Con marco de madera de erable y montaje tipo vitrina suplemento: 265,00 € IVA incluido



Símbolos de la memoria del pasado

A. R. Penck

Mucho antes de que los *graffiti* se convirtieran en Alemania en una forma de expresión cotidiana había ya desarrollado A. R. Penck (Dresde, Alemania, 1939) cuadros complejos en un lenguaje de signos de apariencia enigmática, en los que, además de enfrentarse con su propia biografía, pone de manifiesto situaciones humanas de índole general. Este lenguaje de fuerza prehistórica despierta en nuestra memoria el recuerdo de pinturas rupestres, dibujos infantiles y signos cibernéticos, y en él aparecen –envueltos en secuencias repletas de símbolos– figuras garabateadas entregadas a dilucidar conflictos de sexo y luchas de sistemas políticos. En la presente estampa da Penck protagonismo a personajes y signos que transitan

entre figuración y abstracción en una metamorfosis continua. El fondo de la composición está cubierto de imágenes silueteadas de suaves contornos y de él sobresale en pesado contraste el compacto bloque negro que encierra una vigorosa forma de cruz. Ésta emerge del entramado del fondo y adquiere la entidad de un símbolo resplandeciente.

La obra de Penck es una lograda combinación de expresionismo y arte primitivo, que consigue conectar la antigüedad con la compleja realidad contemporánea. Desde el traslado del artista en 1980 a la RFA, su obra, que incluye también destacados trabajos escultóricos, ha accedido a las galerías y museos del mayor prestigio internacional.



Pentagon X, 1995

Xilografía en 3 colores

Formato: 43 x 60,8 cm

Papel: Gifu Shoji, 59,8 x 79,8 cm

Edición: 98 ejemplares numerados y firmados

Taller: Till Verclas, Hamburgo

Nº de pedido: 22491

Precio con IVA:

Básico: 1.750,00 €

Cuota A: 1.662,50 €

Cuota B: 1.575,00 €

Cuota C: 1.400,00 €

Con marco de madera de roble y montaje tipo vitrina suplemento: 265,00 € IVA incluido



El rostro humano como metáfora e icono

Arnulf Rainer

La obra de Arnulf Rainer (Baden bei Wien, Austria, 1929) ha estado siempre acompañada por el rostro humano, visto como un «icono tiznado» o un «semblante ultrajado», como metáfora de la cruz o como «relicto sagrado». De esta forma describe Rainer la selección de los motivos que constituyen las coordenadas decisivas en torno a las cuales gira su imaginación estética. El artista define su mundo de modo fisionomista y –alejándose del autorretrato monologante– busca interlocutores adecuados en el pasado europeo para entablar un diálogo personal con la historia y la imagen lastrada por el pasado histórico. Rainer confiere a estos fantasmas un aura negra y sombría, que subraya mediante vigorosos trazos sobrepintados que se extienden como un velo de muerte y destrucción sobre el interlocutor repre-

sentado. Éste, al mismo tiempo, es trasladado al presente recobrando nueva vida.

La estampa **Beim Zahnarzt** (En el dentista), dedicada a la escena de una farsa teatral, muestra la presencia difuminada de este interlocutor o contrario, envuelto en la atmósfera de sombra y negrura descrita.

Artista autodidacta, Rainer empezó a dibujar retratos en la década de los 40, interesándose pronto por las teorías surrealistas. Sus inquietudes filosóficas le llevaron a poner en duda la racionalidad y a investigar los sueños, la locura y el subconsciente. Cofundador de un movimiento de influencia surrealista en los años 50, sus obras han recorrido el mundo, recalando en el MoMA de Nueva York, el Pompidou de París y los centros más prestigiosos. Vive y trabaja en Viena y Vorbach, cerca de Passau.



Beim Zahnarzt, 1995

Grabado al barniz blando y heliograbado en 3 colores

Formato: 31,2 x 41,3 cm

Papel: Zerkall-Bütten, 59,9 x 80,1 cm

Edición: 98 ejemplares numerados y firmados

Taller: Kurt Zein, Viena

Nº de pedido: 22509

Precio con IVA:

Básico: 1.750,00 €

Cuota A: 1.662,50 €

Cuota B: 1.575,00 €

Cuota C: 1.400,00 €

Con marco de madera de erable y montaje tipo vitrina suplemento: 265,00 € IVA incluido



Julião Sarmiento

Dominio virtuoso del arte del grabado

El grabado de Sarmiento (Lisboa, 1948) se le antoja al observador como un delicado dibujo esbozado sobre el papel blanco: leve, escueto, fragmentario, apenas insinuado. Sin embargo, y en contraste con la economía y contención de los medios aplicados, la estampa rebosa expresividad, porque nos habla de un modo explícito de la intimidad y ternura de dos personas. El grabado puede al mismo tiempo ser contemplado como el reflejo narcisista de la devoción que el artista profesa a la belleza. Porque, mientras en la obra se narra la historia de dos seres, el narrador que la crea y la plasma en

el dibujo es una sola persona. Así, si la obra surge de un juego del artista con el arte, también el arte juega con la persona convirtiéndose en espejo de ella y su sensibilidad.

La obra de Sarmiento abarca desde la pintura y el grabado hasta la fotografía y el video. Su trabajo pictórico, basado en imágenes fragmentadas de carácter semiabstracto y minimalista, ha participado en dos ocasiones en la documenta de Kassel y en tres ediciones de la Bienal de Venecia. Su obra forma parte de prestigiosas colecciones públicas y privadas de todo el mundo. El artista vive y trabaja en Sintra y Estoril.



Sin título, 1994/95

Aguafuerte y aguatinta en 2 colores

Formato: 69,5 x 49,3 cm

Papel: Zerkall-Bütten, 80,3 x 60 cm

Edición: 98 ejemplares numerados y firmados

Taller: Klaus Schmid, Rosenheim

Nº de pedido: 22517

Precio con IVA:

Básico: 1.750,00 €

Cuota A: 1.662,50 €

Cuota B: 1.575,00 €

Cuota C: 1.400,00 €

Con marco de madera de erable y montaje tipo vitrina suplemento: 265,00 € IVA incluido



Expresiones de la riqueza del arte

Sean Scully

En su aguafuerte π , al igual que en sus pinturas de grandes formatos, habla Sean Scully (Dublín, 1945) del juego equilibrado de elementos formales, de la unidad de las contradicciones en la serialidad y la individualidad, y con ello no hace otra cosa que, en una palabra, llevar a la vista del observador la riqueza del arte. Si la importancia de sus composiciones, más allá del rigor formal de los minimalistas norteamericanos, puede ser percibida además como «una síntesis de cien años de pintura», según A. Zweite, el artista nos remite al museo como archivo y fuente de la suma de sus experiencias. Su homenaje al proyecto de la Pinacoteca de

Arte Moderno de Munich resulta por ello un testimonio natural de gran generosidad.

La formación académica de Scully se reparte entre Inglaterra y Estados Unidos. En 1975 establece su estudio en Nueva York. Sus primeros trabajos se identifican con el intenso debate de comienzos de los 70 sobre arte y lenguaje. En los 80 fue adoptando tendencias influidas por la abstracción, mientras iba forjando el inconfundible estilo que le convertiría en una de las figuras señeras de la actualidad. Su obra, conocida y valorada también en España, está presente en los centros museísticos y las galerías más representativas del mundo.



π , 1994

Aguatinta y grabado al azúcar en 4 colores

Formato: 40,2 x 50,5 cm

Papel: Somerset White Textured, 60 x 80,2 cm

Edición: 98 ejemplares numerados y firmados

Taller: Jennifer Melby, Nueva York

Nº de pedido: 22525

Precio con IVA:

Básico: 4.000,00 €

Cuota A: 3.800,00 €

Cuota B: 3.600,00 €

Cuota C: 3.200,00 €

Con marco de madera de erable y montaje tipo vitrina suplemento: 265,00 € IVA incluido

Los cuadros más caros del mundo

¿QUIÉNES SON LOS CREADORES DE LAS DIEZ OBRAS MÁS CARAS DE LAS SUBASTAS DE 2006?

Las imágenes muestran los diez cuadros que alcanzaron los precios más elevados en las subastas internacionales del año 2006. Dos de las diez obras fueron creadas por un artista español y otras cuatro por un artista austriaco. Por lo tanto, **sólo seis artistas son los autores de las diez obras más cotizadas.**

Debajo de cada obra figura su título, fecha de creación, precio de adjudicación y lugar de la subasta.

En la relación siguiente, figuran diez nombres de posibles autores, de los cuales **sólo 6 son correctos.**

Klimt	Goya
Kirchner	Warhol
Picasso	Velázquez
Gauguin	Cézanne
Turner	Pollock

El juego de perspicacia que les proponemos consiste:

- Primero, en identificar al autor de cada obra descartando los cuatro nombres que no corresponden.
- Segundo, en anotar la solución en el recuadro previsto de la tarjeta de pedido. Junto al número de cada uno de los diez cuadros deberá escribirse el apellido del artista creador. Recuerden que un pintor aparece 2 veces y otro en 4 ocasiones.

Los participantes deberán enviarnos su respuesta **antes del 15 de marzo**. Pueden hacerlo también por fax o e-mail.

Atención: Las respuestas que vengan acompañadas de un pedido **contarán como dos** respuestas. Con ello duplican su posibilidad de ganar.

SORTEO ENTRE LOS ACERTANTES

3 ESTAMPAS ORIGINALES, NUMERADAS Y FIRMADAS, DE VALOR NO INFERIOR A 200 €

SORTEO ENTRE TODOS LOS PARTICIPANTES (ACIERTEN O NO)

5 LIBROS GOYA. *EL CAPRICHOS Y LA INVENCION*. GRAN CATÁLOGO DE LA EXPOSICIÓN DEL MUSEO DEL PRADO DE 1993



1. Dora Maar au chat (Dora Maar con gato), 1941. 85 millones de dólares. Sotheby's New York.



2. Portrait der Adele Bloch-Bauer II (Retrato de Adele Bloch-Bauer II), 1912. 78,5 millones de dólares. Christie's New York.



3. L'homme à la hache (Hombre con hacha), 1891. 36 millones de dólares. Christie's New York.



4. Birkenwald (Bosque de abedules), 1903. 36 millones de dólares. Christie's New York.



5. Berliner Strassenszene (Escena callejera de Berlín), 1913. 34 millones de dólares. Christie's New York.



6. Nature morte aux fruits et pot de gingembre (Naturaleza muerta con frutos y bote de jengibre), 1895. 33 millones de dólares. Sotheby's New York.



7. Giudecca, La Donna della Salute and San Giorgio (paisaje veneciano), 1840. 32 millones de dólares. Christie's New York.



8. Le repos (El reposo), 1932. 31 millones de dólares. Christie's New York.



9. Apfelbaum I (Manzano I), 1912. 29,5 millones de dólares. Christie's New York.



10. Häuser in Unterach am Attersee (Casas en Unterach am Attersee), 1916. 28 millones de dólares. Christie's New

Difusión por amistad

Campaña 2 regalos por 1 socio

Aporte un socio y elija 2 de estos regalos: uno para usted y uno para el nuevo socio



Joan Miró

La mélodie acide, 1980
Litografía de la serie homónima de 14 estampas
Formato: 33 x 25 cm
Edición: 1500 ejemplares numerados y firmados sobre la plancha

Precio básico: ~~510,00~~ €
Regalo por 1 socio + suplemento 120,00 € €
Nº de pedido: 1883



Günter Grass

En busca de la belleza..., 2001
Litografía. Formato: 64 x 44 cm
Edición: 150 ejemplares numerados y firmados

Precio básico: ~~500,00~~ €
Regalo por 1 socio + suplemento 90,00 €
Nº de pedido: 7898



Carlos Saura

Flamenco, 1991
Libro firmado por el autor
Gran formato con estuche y más de 100 fotografías en b/n
Fotografía *Belén Maya en un ensayo*. Formato: 23 x 19 cm
Edición: 200 ejemplares numerados y firmados

Precio básico: ~~280,00~~ €
Regalo por 1 socio + suplemento 50,00 €
Nº de pedido: 16790



Franz Kafka

La metamorfosis. Edición ilustrada por José Hernández
Con estuche y aguafuerte *Insecto I*
Formato: 25 x 17,5 cm
Edición 100 ejemplares numerados y firmados

Precio básico: ~~300,00~~ €
Regalo por 1 socio + suplemento 60,00 € €
Nº de pedido: 4606



Javier Mariscal

Oda a Gaudí II (Mi vespa), 2002
Serigrafía. Formato: 70 x 50 cm
Edición: 125 ejemplares numerados y firmados

Precio básico: ~~425,00~~ €
Regalo por 1 socio + suplemento 60,00 €
Nº de pedido: 11270



Eduardo Arroyo

Waldorf Astoria I (rojo)
Waldorf Astoria II (azul)
Serigrafía. Formato: 27 x 25 cm
Edición: 200 ejemplares numerados y firmados
Con el catálogo de la retrospectiva del Museo Reina Sofía

Precio básico por ejemplar: ~~290,00~~ €
Regalo por 1 socio + suplemento 50,00 € €
Nº de pedido: 15586 (serigrafía roja)
4143 (serigrafía azul)