

# CÍRCULO DEL ARTE



REVISTA

61

Otoño/Navidad  
2010

OBRA GRÁFICA ORIGINAL DE ARTISTAS CONTEMPORÁNEOS • LIBROS RAROS Y DE BIBLIÓFILO  
FACSIMILES Y OBRAS ORIGINALES • EDICIONES ILUSTRADAS, NUMERADAS Y FIRMADAS  
FOTOGRAFÍA ARTÍSTICA • CATÁLOGOS DE EXPOSICIONES [www.circulodelarte.com](http://www.circulodelarte.com)



Antoni Clavé. Roi à la pipe, 1961



Joost Tholens. Cargo loading, 2009



Günter Grass. El tambor de hojalata II, 2010



Jutta Votteler. Lirios soñadores (Träumende Lilien), 2010



**La fiesta del vino**  
en acuarelas  
de Artigau  
(págs. 24-25)

**Esculturas**  
de Bellver  
(págs. 26-27)



Cambien sus  
**500.000**  
puntos

**P&D**

por atractivos dividendos de arte (págs. 3 y 30-33)



# Querida amiga, querido amigo de Círculo del Arte:

¡Gracias por su positiva respuesta al **catálogo integral de fondos!** La voluminosa revista 60 es el registro de obras más completo hasta la fecha y les será de gran utilidad como fuente de consulta. Mil gracias también a quienes de ustedes nos visitaron en la reciente feria *Estampa* de Madrid y a las numerosas socias y socios que pasaron por nuestra exposición barcelonesa *Andanzas, danzas y mudanzas*, de **Fernando Bellver**, que ha recibido más de 7.000 visitantes.

Tal vez animados por los cálidos dorados del paisaje otoñal, algunos gobernantes vislumbran ya los primeros signos de la ansiada recuperación económica, que tanto influye en la felicidad de los pueblos. Dicen los expertos de la *economía de la felicidad* que el dinero nos hace felices cuando tenemos poco, pero que a partir de niveles medios de ingreso su aumento no promueve nuestra felicidad en la misma medida. En lugar del dinero cobran peso la salud, la armonía, la participación en la vida comunitaria, el acceso a la educación, el disfrute de bienes culturales... Éstos son los valores que a partir de entonces dan verdadero sentido a nuestras vidas.

A estos valores pertenecen sin duda **la contemplación, el goce y el coleccionismo de obras de arte**, actividades que intentamos fomentar desde nuestros propios orígenes. Conscientes de que su disfrute responde a aspiraciones humanas profundas, hemos reforzado en los últimos años nuestra oferta con innovaciones y mejoras como éstas:

- la **ampliación del programa** con la incorporación de la **escultura** y de **obras originales** de ejemplares únicos: **dibujos, acuarelas** e incluso **pintura**,
- la **ampliación de la revista**, que en ocasiones ha doblado e incluso triplicado el número habitual de páginas,

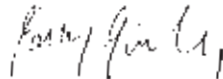
- la **mejora de los incentivos de compra** y **premios de fidelidad** con regalos como las *geishas* de **Bellver**, las litografías de **Mingote** y **Miró** y el libro *Museo del Prado*. Además el desarrollo del sistema **P&D** de **puntos canjeables por dividendos de arte**,
- y la organización de **exposiciones**, con presencia personal de artistas admirados como **Carlos Saura** (*Mujeres & Monstruos*), **Hugo Fontela** (*Marcas de agua*) o **Fernando Bellver** (*Andanzas, danzas y mudanzas*).

Constatamos con satisfacción que hemos podido introducir estas mejoras **manteniendo invariables las cuotas del club desde el 1 de abril de 2006**, es decir durante casi **cinco años**. Pero los aumentos de costos nos han llevado entretanto al límite de nuestras posibilidades. Por ello nos vemos obligados a **actualizar las cuotas mensuales a partir del 1 de enero de 2011**, fecha en que tendrán aplicación los importes del recuadro inferior. Estas cuotas no suponen para ustedes un aumento de precios sino un incremento de su depósito de ahorro disponible para compras. Y a nosotros nos facilitan seguir produciendo programas y revistas.

Programas tan atractivos como el de esta **revista 61**, cuyas novedades destacamos en el primer recuadro de esta página. Ojalá contribuyan a alegrarles el fin de año.

En nombre de todos nosotros les deseo felices fiestas y les doy las gracias por su fiel compañía.

Reciban un cordial saludo



Hans Meinke, Director del Club

## ★★★ NOVEDADES DE ESTE PROGRAMA ★★★

- **Antoni Clavé**. Grabados históricos de 1949 a 1982
- **Günter Grass** celebra medio siglo de *El tambor de hojalata*
- **Arnau Alemany** retorna con *Metro*, una pieza enigmática
- **Joost Tholens** presenta sus experimentaciones fotográficas
- Metáforas marinas de **Regina Giménez**
- **Perico Pastor** retrata un mar indómito
- **Jutta Votteler**. Idilios de la naturaleza y paisajes del Mediterráneo
- **Manolo Valdés**. Estampas de un maestro
- **Antonio Mingote** conmemora la navidad y el flamenco
- Acuarelas de **Francesc Artigau** para celebrar la fiesta del vino
- Potentes esculturas de **Fernando Bellver**
- **Oferta de Puntos & Dividendos**: grabados, tejidos, adornos navideños, equipos de audio y objetos de artesanía y diseño que pueden obtener como **dividendos de arte** a precios muy reducidos pagando con sus **puntos P&D** (págs. 3 y 30 a 33)
- **Regalos de difusión por amistad** (págs. 34 y 35). Presten atención al folleto adjunto *La pasión por el arte y el coleccionismo*, una ayuda para explicar a sus amistades las ventajas del club.

## ... AVISO DE NUEVAS CUOTAS ...

Durante casi cinco años, desde abril de 2006 hemos mantenido invariables las cuotas del club. Al mismo tiempo hemos ampliado constantemente el abanico de nuestras prestaciones y mejorado su calidad. Los aumentos de costos de energía, papel, franqueos, alquileres, impuestos etc. que hemos ido absorbiendo, nos obligan ahora a aplicar **a partir de enero de 2011** las siguientes cuotas mensuales, que incluyen el 18% de IVA:

- Cuota A: 30 euros (derecho a 5% de descuento en las compras)**
- Cuota B: 60 euros (derecho a 10% de descuento en las compras)**
- Cuota C: 120 euros (derecho a 20% de descuento en las compras)**

Recuerden que las cuotas son pagos a cuenta de sus compras. Sus incrementos no suponen aumento de precios de las obras. Los importes acumulados quedan íntegramente a su disposición.

# NUEVOS REGALOS DE PUNTOS & DIVIDENDOS

*¡Ya puede cobrar sus dividendos de arte cambiando sus puntos P&D!*

Aproveche los puntos acumulados para canjearlos por regalos. Puntos son dinero. Si paga con ellos, puede obtener estas magníficas obras a un precio P&D extraordinariamente reducido. Su importe deberá abonarse en efectivo.  
(Vea más ofertas P&D en páginas 30 a 33)

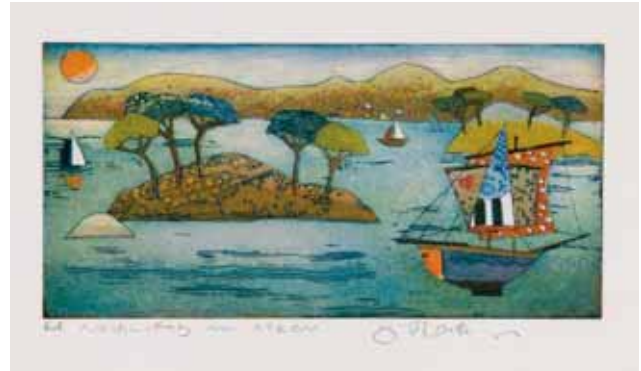
## JUTTA VOTTELER. Miniaturas mediterráneas



**Verano mediterráneo (Südlicher Sommer)**, 2006.  
Aguafuerte 20,5 x 29 cm. **Nº de pedido: 40192**

Precio club con IVA de cada obra: 150,00 €  
Precio P&D: 70,00 € + 150 Puntos

Con marco de aluminio color bronce  
suplemento: 46,00 € IVA incluido



**Tarde en el mar (Nachmittag am Meer)**, 2006.  
Aguafuerte y aguatina 20,5 x 29 cm. **Nº de pedido: 40191**

**La pareja de aguafuertes** **Nº de pedido: 40201**  
Precio club con IVA: 260,00 €  
Precio P&D: 120,00 € + 260 Puntos

Enmarcadas conjuntamente en marco de aluminio  
color bronce, suplemento: 70,00 € IVA incluido



**Puerto de Cadaqués (Kleiner Hafen)**, 2007.  
Aguafuerte color 34 x 48 cm. **Nº de pedido: 40195**

Precio club con IVA: 190,00 €  
Precio P&D: 100,00 € + 170 Puntos

Con marco de aluminio color bronce  
suplemento: 77,00 € IVA incluido



**ANTONIO MINGOTE**  
**Feliz Navidad (Christmas II)**, 2010  
(ver también pág. 18)

Litografía 34 x 32 cm Precio club con IVA: 220,00 €  
**Nº de pedido: 40138** Precio P&D: 120,00 € + 200 Puntos

Con marco de aluminio, suplemento:  
65,00 € IVA incluido

## FERNANDO BELLVER

**Geisha Yo**, 2010  
Cartel oficial de la exposición *Andanzas, danzas y mudanzas*  
Ejemplar firmado por el artista.  
Litooffset 70 x 50 cm  
**Nº de pedido: 40171**

Precio club con IVA: 30,00 €  
Precio P&D sólo: 150 Puntos



## FECHA LÍMITE PARA EL CANJE DE PUNTOS

Todos los puntos acumulados hasta el  
30 de junio de 2010 deberán ser consumidos hasta el  
**31 de diciembre de 2010.**

En caso contrario se perderán por inactividad.  
Compruebe su saldo de puntos en el encarte  
o llamando al **93 268 88 20**



## Antoni Clavé

Las ocho magníficas estampas de **Antoni Clavé** (Barcelona, 1913 – Saint Tropez, 2005) reunidas en este número, permiten apreciar importantes etapas en la trayectoria artística de un maestro que es referente ineludible de la creación actual y que ha contado con repetidas reseñas y homenajes a lo largo de nuestros programas (ver revistas 39 y 57). En esta ocasión, al cumplirse cinco años de su desaparición, ofrece Círculo del Arte una selección de emblemáticas obras, nacidas de una visión del trabajo artístico como una permanente experimentación con materiales, volúmenes, superficies y colores, tarea que Clavé ha realizado con la vigorosa vitalidad creadora que le ha lanzado continuamente hacia nuevas aventuras pictóricas.

La litografía **Cirque ou la Parade**, de 1949, es representativa de sus primeras etapas, caracterizadas por un ceremonial barroco, donde figuras

de gran dinamismo constituyen el motivo principal de las escenas. En la obra, de clara inspiración circense, resaltan una domadora de caballos y un malabarista sobre un fondo de intensos tonos cromáticos.

A continuación, la obra de Clavé experimenta una creciente esquematización y progresiva abstracción. Los personajes, derivados de una iconografía medieval de cierto realismo –guerreros, reyes, reinas y caballeros– y fruto de su labor durante los años 50 en el mundo del ballet y del teatro, fueron perdiendo precisión y forma, dando paso al trazo y a una personal gama de colores y texturas como protagonistas principales de sus obras.

Así, mientras la litografía en color **Roi à la pipe**, de 1961, nos muestra huellas, formas, asociaciones y evocaciones de lo real, entrelazadas en un juego compositivo en el límite entre lo abstracto y lo figurativo, otras obras, como los espléndidos gra-

Etapas de una obra en perpetua evolución



### **Cirque ou la Parade**, 1949

Litografía

Formato: 34 x 50 cm

Papel: Arches, 38 x 57 cm

Edición: 200 ejemplares numerados y firmados

**Nº de pedido: 40184**

Precio con IVA:

*Básico:* 5.900,00 €

*Cuota A:* 5.605,00 €

*Cuota B:* 5.310,00 €

*Cuota C:* 4.720,00 €

*Obra enmarcada en marco de madera y montaje tipo vitrina, suplemento: 225,00 € IVA incluido*

bados al carborundum **Trèfles Noirs, Guerrier au Grand G** y **Gris, Noir, Blanc, Rouge**, de los años 70, siguen –ya dentro de su característico expresionismo abstracto– una línea de depuración de esquemas formales. En ellos apenas llegamos ya a visualizar esos tréboles negros, la estirpe del guerrero o lo que serían los muros de un castillo medieval. El extraordinario impacto cromático, el equilibrio compositivo y la firmeza de sus trazos rojos y negros sumergen al observador en una especie de magia contemplativa.

Otro tanto sucede con las **tres obras sin título**, pertenecientes al año 1982. Se trata de grabados al carborundum, en los que el color, sobre todo el rojo y el azul, irrumpe con fuerza en medio de tonalidades oscuras y gradaciones de grises. El espacio pictórico se hace cada vez más rico y complejo en formas y estructuras sagazmente intercaladas. La textura se vuelve matérica, notándose la

influencia de su especial manejo del collage, de nuevas invenciones como el *papier froissé* –fruto de una casualidad técnica en el uso del aerosol sobre papeles arrugados– o incluso de las cajas, armarios y relicarios, que confeccionara en ocasiones a base de piezas ensambladas y policromadas y que mantienen al mismo tiempo la ambigüedad de lo escultórico y lo pictórico.

Antoni Clavé se exilia en 1939 en Francia, donde prosigue sus actividades pictóricas. Amigo de Picasso y representante destacado de la legendaria Escuela de París, es uno de los artistas españoles de mayor reconocimiento internacional. Su extensa y prolífica trayectoria evidencia exitosas incursiones tanto en la pintura y la ilustración como en la escultura y la escenografía; pero fue en el grabado donde demostró su gran magisterio, siendo sus innovaciones en este ámbito la auténtica revolución calcográfica de nuestro tiempo.



**Roi à la pipe, 1961**

Litografía

Formato: 76 x 56 cm

Edición: 90 ejemplares numerados y firmados

**Nº de pedido: 40182**

Precio con IVA:

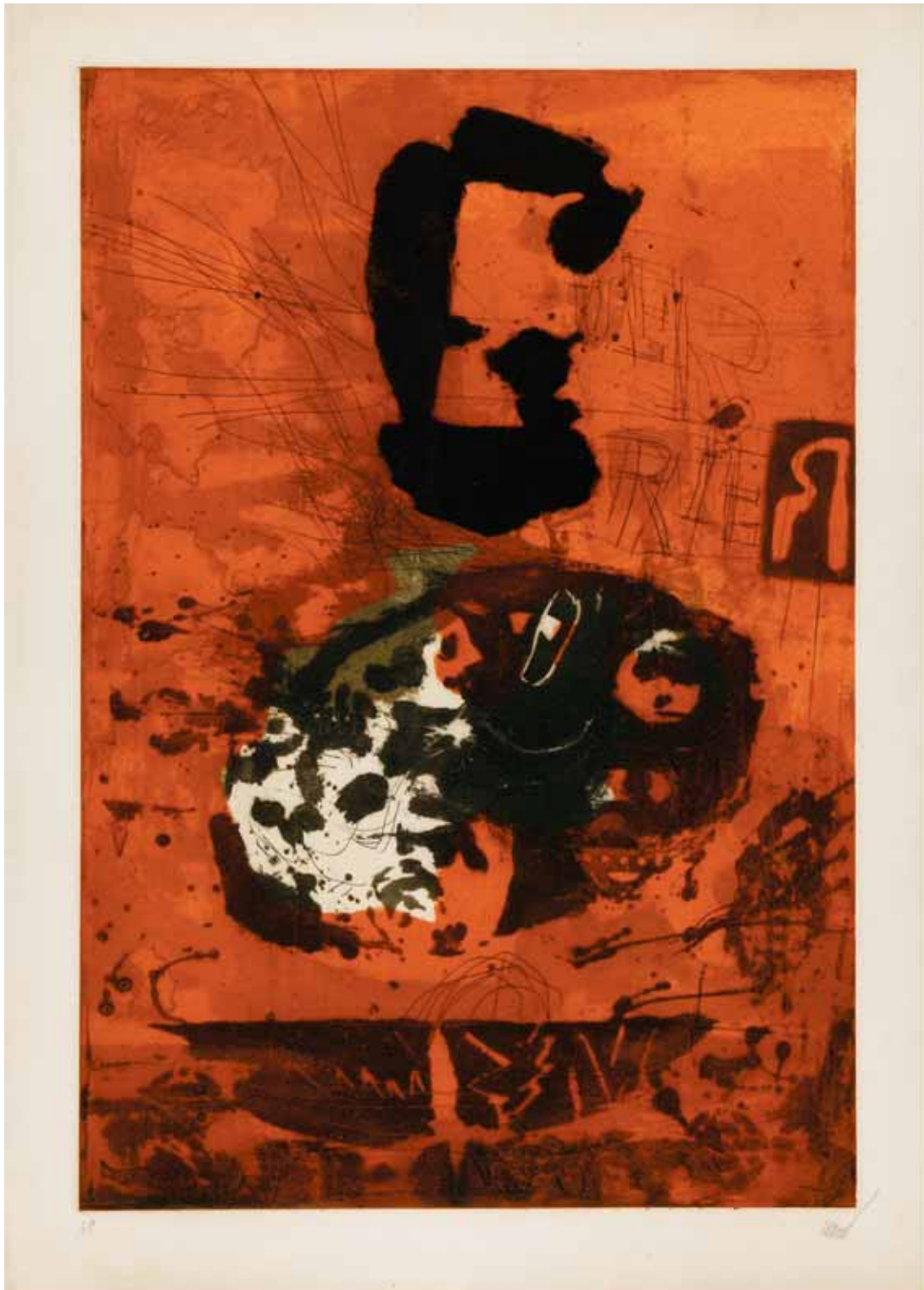
*Básico:* 2.950,00 €

*Cuota A:* 2.802,50 €

*Cuota B:* 2.655,00 €

*Cuota C:* 2.360,00 €

*Obra enmarcada en marco de madera y montaje tipo vitrina, suplemento: 160,00 € IVA incluido*



**Guerrier au Grand G, 1970**

Grabado al carborundum

Formato: 92 x 62,5 cm

Papel: Arches, 105 x 75 cm

Edición: 75 ejemplares numerados y firmados

**Nº de pedido: 40135**

Precio con IVA:

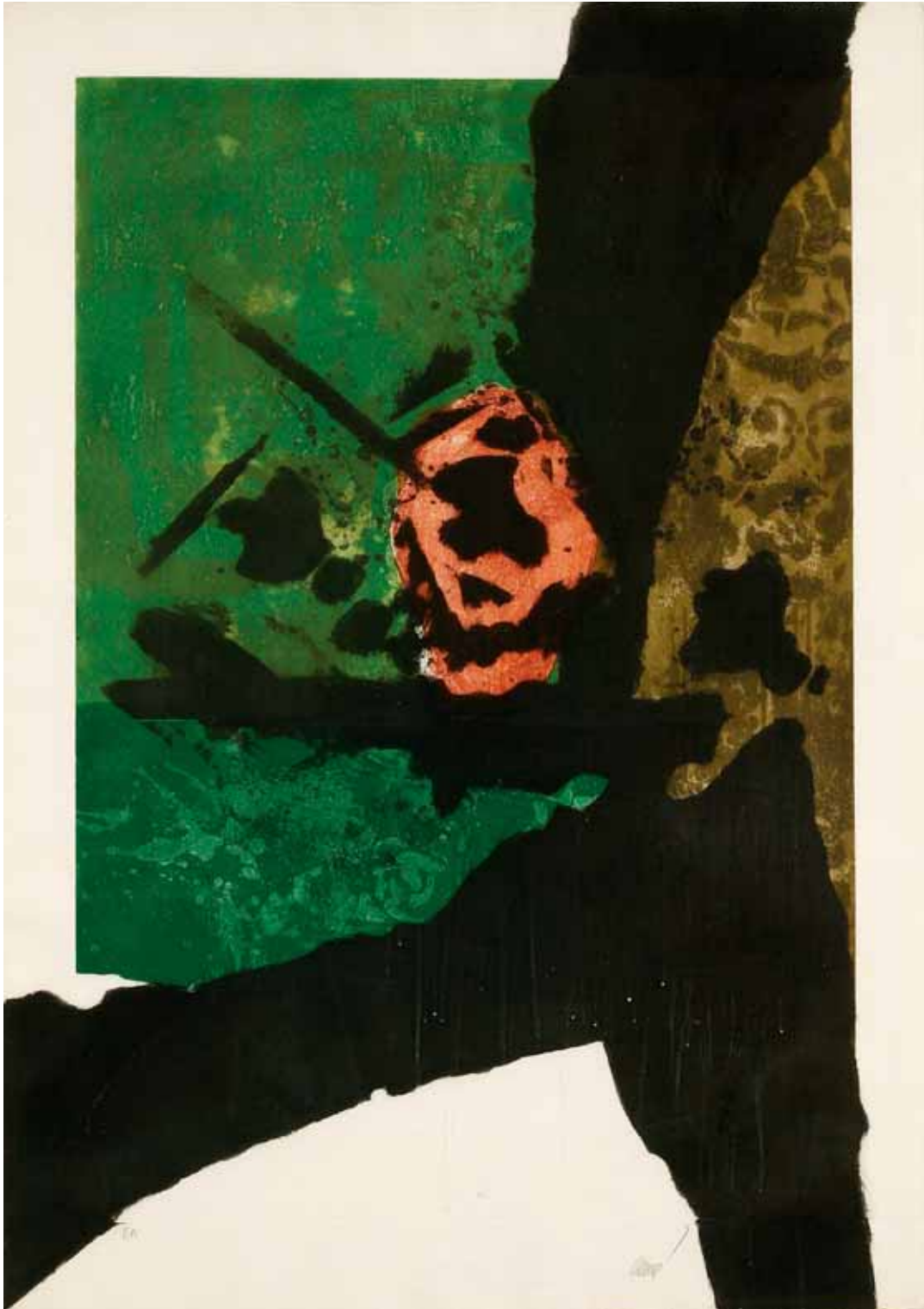
*Básico:* 4.700,00 €

*Cuota A:* 4.465,00 €

*Cuota B:* 4.230,00 €

*Cuota C:* 3.760,00 €

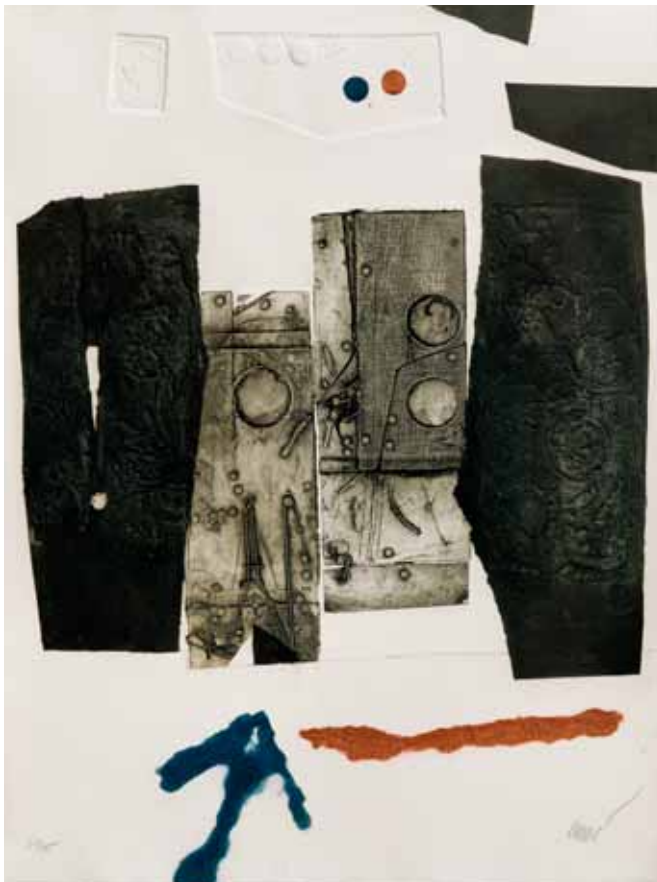
*Obra enmarcada en marco de madera y montaje tipo vitrina, suplemento: 225,00 € IVA incluido*



**Trèfles Noirs**, 1970  
Grabado al carborundum  
Formato: 105 x 75 cm  
Papel: Arches  
Edición: 40 ejemplares numerados y firmados  
**Nº de pedido: 40134**

Precio con IVA:  
*Básico:* 4.700,00 €  
*Cuota A:* 4.465,00 €  
*Cuota B:* 4.230,00 €  
*Cuota C:* 3.760,00 €

*Obra enmarcada en marco de madera y montaje tipo vitrina, suplemento: 225,00 € IVA incluido*



Sin título, 1982. Nº de pedido: 40185



Sin título, 1982. Nº de pedido: 40186

Aguafuerte, carborundum y gofrado  
 Formato: 76 x 56 cm  
 Edición: 75 ejemplares numerados y firmados

Precio con IVA:

Básico: 2.950,00 €

Cuota A: 2.802,50 €

Cuota B: 2.655,00 €

Cuota C: 2.360,00 €

Obra enmarcada en marco de madera y montaje tipo  
 vitrina, suplemento por ejemplar: 250,00 € IVA incluido



Sin título, 1982. Nº de pedido: 18465





**Gris, Noir, Blanc, Rouge, 1973**

Grabado al carborundum y gofrado

Formato: 64,5 x 49,5 cm

Papel: 82 x 63 cm

**Nº de pedido: 40183**

Precio con IVA:

*Básico:* 3.800,00 €

*Cuota A:* 3.610,00 €

*Cuota B:* 3.420,00 €

*Cuota C:* 3.040,00 €

*Obra enmarcada en marco de madera y montaje tipo vitrina, suplemento: 180,00 € IVA incluido*



## Estampas conmemorativas del cincuentenario de *El tambor de hojalata*

### Günter Grass

Considerado como el escritor de lengua alemana más destacado de la posguerra, el autor premio Nobel **Günter Grass** (Danzig 1927) es también un excepcional artista plástico. Tras una formación inicial como escultor y dibujante en la Academia de Bellas Artes de Düsseldorf, ha cultivado desde su juventud en paralelo la palabra y la imagen como formas de expresión. Grass no es un escritor que casualmente también dibuja, modela o esculpe, sino un creador polifacético, en cuya obra el dibujo, la gráfica y la escultura adquieren una entidad tan propia y firme como la propia escritura. Para Grass no existe frontera entre dibujar y escribir, ambas son tareas complementarias, entre ambas transita con enorme naturalidad. De ello nace su

consideración que un dibujante que escribe es alguien “que no ha de cambiar de tinta”.

Amigo fiel de Círculo del Arte, con asidua presencia en nuestros catálogos y exposiciones, reaparece hoy Grass con dos litografías dedicadas a conmemorar el cincuentenario de su célebrima novela *El tambor de hojalata*, cuya fulgurante aparición en 1959 catapultó al autor a la primera fila de la literatura mundial. El protagonista de la obra es el pequeño Oskar Matzerath, que llega al mundo en 1924 en Danzig. Dotado de extraordinaria precocidad y de una voz capaz de hacer saltar en añicos vajillas y vidrieras, registra con desazón los acontecimientos de su entorno, por lo que al cumplir los tres años decide interrumpir su crecimiento. Pertrechado con



Litografías en piedra  
Formato: 65 x 50 cm / 50 x 65 cm  
Papel: Alt-Lünen de Hahnemühle  
Edición: 50 ejemplares numerados y firmados

Precio con IVA por ejemplar :

Básico: 430,00 €  
Cuota A: 408,50 €  
Cuota B: 387,00 €  
Cuota C: 344,00 €

Con marco de madera de roble suplemento por ejemplar: 120,00 € IVA incluido

El tambor de hojalata I. 2010. Nº de pedido: 40126

un tambor de hojalata, que utiliza para desahogarse y combatir su malestar, el diminuto personaje se convierte en lúcido testigo del aterrador ascenso y derrumbe del Tercer Reich. Desde que Grass dibujara la figura del pequeño héroe con su tambor para la portada de la primera edición de 1959, la efigie del personajillo se ha convertido en una inconfundible marca gráfica del autor. La figura de Oscar reaparece ahora –además multiplicada por cinco– en las dos litografías que Grass ha realizado en exclusiva para Círculo del Arte. En **El tambor de hojalata I y II** (*Fünfmal Oskar I y Fünfmal Oskar II*) vemos al “pequeño que no quería crecer”, enfurecido, agitando los brazos y levantándolos en señal de protesta. Es el clamor del ofendido y humillado contra los

abusos del más fuerte. La ira de los rostros y ademanes dota a las estampas de la gestualidad tan característica del dibujo de Grass, al tiempo que resalta la crítica mordaz, la ironía, el sentido del humor y la desinhibida libertad, con las que el autor construyó su obra maestra. Las imágenes nos hacen ver y sentir materialmente la marcha del alborotado pelotón y el ensordecedor redoble de sus tambores. La indignación de estos pequeños *rebeldes con causa* cuenta con nuestra simpatía. Es la indignación contra los males del mundo que siente el propio Grass y que percibimos en toda su grandiosa obra literaria y ensayística.



**El tambor de hojalata II**, 2010. *Nº de pedido: 40127*



Poderosas  
visiones de  
la naturaleza  
indómita

## Perico Pastor

La obra de **Perico Pastor** (Lleida, 1953), que aborda temáticas marcadamente cotidianas con extraordinario lirismo plástico, ha recorrido medio mundo, ganando un sinnúmero de adeptos entre un público que no busca en el arte la fidelidad a una doctrina sino la espontaneidad de unos sentimientos. La antigua y frecuente presencia del artista en nuestro catálogo muestra igualmente su gran aceptación entre los socios del club.

Este esperado regreso a las páginas de Círculo del Arte está protagonizado por dos impactantes y singulares litografías, en las que el acercamiento al universo que nos rodea se centra en el paisaje marino, un paisaje vacío de huellas o vestigios humanos. Asistimos a los momentos álgidos de una fuerte tormenta sobre el océano. Una gruesa mar, inmensa y pesada, domina ambas composiciones, que son unos insólitos estudios de la naturaleza y sus fenómenos atmosféricos. Los característicos trazos negros, que recuerdan gruesas pinceladas de tinta china, definen magistral-

mente el agitado oleaje y las ráfagas de viento que azotan las nubes y la superficie de un mar, suponemos que el Mediterráneo, ya que la creación de las obras coincide con la época en la que el artista vuelve a residir en Barcelona, tras unos años de intenso trabajo en Nueva York.

Mientras que en obras como *Garbí*, de 1992, presentada en la revista 25, predominaba el ambiente apacible de una tarde soleada de verano, en las presentes litografías *Day Squall* (Borrasca diurna) y *Night Squall* (Borrasca nocturna), de 1997, impera el paso de un intenso temporal con sus diversos efectos de luz y sus contrastes de claros y oscuros, dependiendo del momento del día. La viva paleta de cálidos y pletóricos colores, que Perico Pastor emplea habitualmente en sus alegres bodegones, se vuelve aquí fría y oscura. El viento que antes soplabla cálido y suave, se percibe aquí agitado y tormentoso. El artista, una vez más, logra captar mediante su pintura intuitiva y gestual –y de modo cautivador e inconfundible– el espíritu, el color y casi los ruidos de un momento cotidiano.



*Day Squall*, 1997. N° de pedido: 40071



**Night Squall, 1997. N° de pedido: 40072**

Litografías en piedra en 3 colores  
Formato: 72 x 103 cm  
Papel: Arches  
Edición: 50 ejemplares numerados y firmados

Precio con IVA por ejemplar:

*Básico:* 530,00 €  
*Cuota A:* 503,50 €  
*Cuota B:* 477,00 €  
*Cuota C:* 424,00 €

*Con marco de aluminio color bronce suplemento  
por ejemplar: 200,00 € IVA incluido*



## Reflexiones sobre la fuerza del destino

## Regina Giménez

La obra de **Regina Giménez** (Barcelona, 1966) nos sumerge en un atrayente y enigmático mundo, que oscila entre lo real y lo imaginario y que combina el pasado y el presente, recreando imágenes que pertenecen a la memoria colectiva y que a la vez se mantienen indefinidas y atemporales para transmitir reflexiones de orden universal. Tras su primera y exitosa presentación en la revista 34 de primavera 2004, ofrecemos ahora cuatro estampas del año 2000, representativas de esa capacidad de la artista para plasmar mundos imaginarios por medio de imágenes, formas y metáforas relacionadas con el mar y el concepto de via-

je: botes, barcos, megáfonos, uniformes, cartografías marinas etc. Las composiciones muestran motivos de extraordinaria contención cromática, que parecen envueltos en una atmósfera brumosa, lo que les confiere un aire misterioso, poético y melancólico.

Las estampas –que son ejemplo de un sólido trabajo, en el que se combinan grabado, collage y pintura– tienen como referentes: desde el cine, la publicidad y la fotografía, hasta el arte de las vanguardias, el constructivismo ruso y la Bauhaus alemana. Están realizadas con las técnicas de la xilografía y la litografía en piedra, empleando una



### Fortuna pels naufrags, 2000.

Díptico: Litografía en piedra y xilografía en 7 colores

Formato: 75 x 101 cm

Papel: Arches

Edición: 30 ejemplares numerados y firmados

**Nº de pedido: 40074**

Precio con IVA del diptico:

Básico: 590,00 €

Cuota A: 560,50 €

Cuota B: 531,00 €

Cuota C: 472,00 €

Con marco de aluminio color bronce  
suplemento: 200,00 € IVA incluido

característica gama de colores tierra, ocres o azules agrisados con añadidos de rojo o negro.

En las dos estampas que componen el díptico **Fortuna pels naufrags**, protagonizadas por la triple imagen de un zarandeado bote salvador, el motivo del bote, pese a la sólida naturaleza técnica de la embarcación, deviene en alegoría del inestable fundamento existencial sobre el que discurren nuestras vidas. En las estampas **Perfeccions del desastre** y **L'antic argot mariner** reconocemos por un lado la imponente mole de un transatlántico que se desploma como un jugute en las profundidades marinas y por el otro la figura de un ofi-

cial de navío que emite a través de un megáfono órdenes inaudibles dirigidas a receptores que permanecen anónimos y tal vez se encuentran en situación de riesgo. Ambas estampas crean en el espectador el presentimiento de una tragedia que, impotente y aterrado, sólo acierta a vislumbrar.

Y es que Regina Giménez, joven pintora y artista gráfica de gran proyección en España y el extranjero, no pretende con sus potentes imágenes un acercamiento nostálgico al pasado, sino más bien una toma de conciencia sobre la vulnerabilidad del ser humano y la fragilidad de la existencia.



**Perfeccions del desastre**, 2000. **Nº de pedido: 40075**  
Litografía en piedra y xilografía en 6 colores



**L'antic argot mariner**, 2000. **Nº de pedido: 40077**  
Litografía en piedra en 4 colores

Formato: 75 x 50,5 cm  
Papel: Arches  
Edición: 25 ejemplares  
numerados y firmados

Precio con IVA por ejemplar:

*Básico:* 400,00 €  
*Cuota A:* 380,00 €  
*Cuota B:* 360,00 €  
*Cuota C:* 320,00 €

*Con marco de aluminio color bronce suplemento  
por ejemplar: 160,00 € IVA incluido*



## Joost Tholens

### Experimentaciones fotográficas con la realidad

De auténtica novedad puede calificarse la aparición en Círculo del Arte de la obra del fotógrafo **Joost Tholens** (Amsterdam, 1934), un polifacético creador, que primeramente ha desarrollado una importante carrera en el mundo de la televisión como director de cine y otros medios audiovisuales. Durante siete años fue productor y editor de una conocida revista cultural de la televisión holandesa y desde entonces manifestó un especial interés por la fotografía, a la que se ha dedicado totalmente a partir del año 1998. Sus obras han sido expuestas en numerosas galerías de Holanda y Europa, y recientemente han podido apreciarse en la galería *Corretgers* de Barcelona.

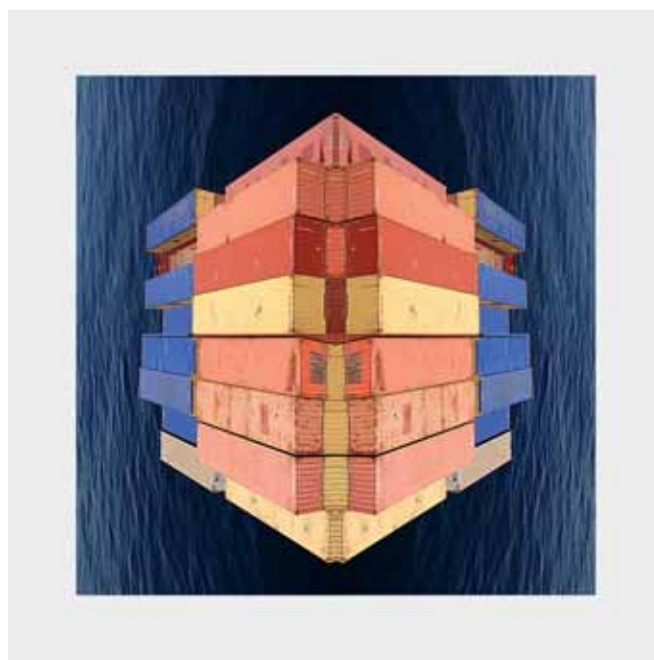
El ejercicio de su trabajo como director cinematográfico, ha proporcionado a Tholens un ojo analítico y una especial habilidad para diseccionar objetos y arquitecturas y construir una imagen abstracta, con su propia armonía y sus combina-

ciones de colores y formas estéticas. Los procesos de corte y edición de imágenes en movimiento marcaron su preferencia por crear nuevas y cambiantes narrativas de lo real, en un estilo propio y sugerente. Éste estuvo inicialmente inspirado en los *photo-collages* de David Hockney, que combinan en una misma pieza varias fotografías de un objeto captado desde diferentes perspectivas.

Para esta ocasión hemos elegido cinco fotografías, en las que Tholens toma como material visual el universo de los contenedores de puertos y embarcaderos y en las que el mar de un azul intenso e inconfundible sirve de base a las composiciones. En *Seascape II*, de 2007, el océano, limitado dentro de los márgenes estrechos de un cuadrado, contiene a su vez las simétricas y fantásticas evoluciones de un conjunto de minimizados contenedores. Es una de las obras donde la realidad parece estar observada a través de un calidosco-



**Seascape II, 2007. N° de pedido: 40178**



**Cargo at sea, 2007. N° de pedido: 40180**

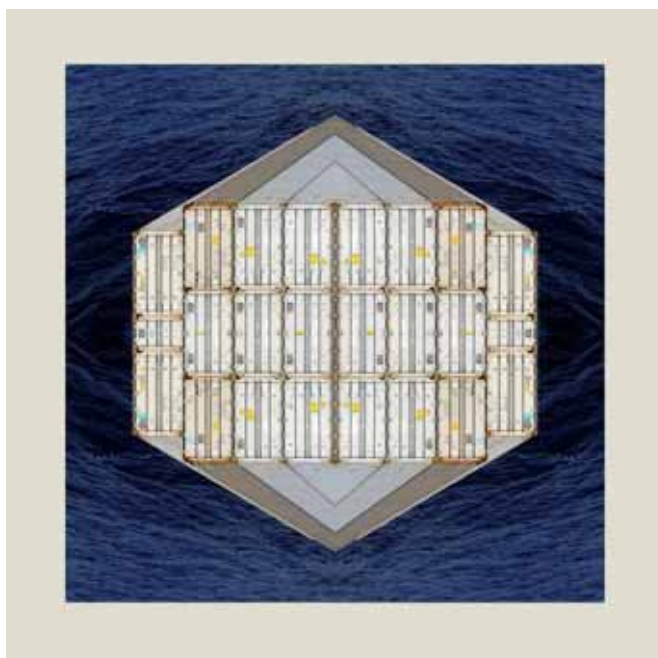


pio y donde la imagen central adquiere una especie de curiosa tridimensionalidad. Otro tanto sucede en **Cargo at sea** y **Cargo afloat**: los contenedores agrupados en el centro devienen islas o esculturales plataformas flotantes, mientras que en **Cargo after the rain**, aparecen erguidos, abriéndose a cada lado como una extraña nave o bloque de edificios de presencia potente y majestuosa. En **Cargo loading**, toda la superficie aparece ocupada por un conglomerado de contenedores convertidos en abstractas cuadrículas, que se suceden y multiplican, vitales, incesantes y bañadas por intermitentes destellos de luz y color.

La cámara digital y el ordenador son las herramientas para realizar sus peculiares “composites”. Inversiones, montajes e imágenes reflejo transforman el entorno, creando singulares universos paralelos y ofreciendo nuevos enfoques y combinaciones de la realidad.



**Cargo after the rain**, 2007. *Nº de pedido: 40177*



**Cargo afloat**, 2007. *Nº de pedido: 40176*



**Cargo loading**, 2009. *Nº de pedido: 40179*

**Container Ship Reflections,**

2007-2009

Fotografías color

Formato: 50 x 50 cm

Edición: 8 ejemplares

numerados y firmados

Precio con IVA por ejemplar:

*Básico:* 470,00 €

*Cuota A:* 446,50 €

*Cuota B:* 423,00 €

*Cuota C:* 376,00 €



## Novedades de un maestro del humor y la ternura

### Antonio Mingote

**N**o sé explicarlo, pero yo a la gente la quiero de verdad... Quiero incluso a quienes ridiculizo...". Esta confesión de **Antonio Mingote** (Sitges, 1919), que encabezaba en la revista 57 del XV aniversario el espacio a él dedicado, se evidencia en cada una de sus obras. Una visión filantrópica del prójimo impregna su humor sabio y atempera su crítica, que no llega nunca a ser feroz o aniquiladora. Conocedor profundo de las virtudes y defectos del ser humano, nos retrata con ironía. Ironía unas veces impregnada de cólera e indignación, otras cargada de afecto y comprensión.

Justamente con ironía risueña y solidaria comprensión aborda Mingote los motivos de las dos ediciones litográficas que hoy presentamos, las primeras desde 2004. **Pasión flamenca** procede de un dibujo antiguo que hemos encontrado al revisar el archivo de Mingote con intención de iniciar una antología de estampas emblemáticas del artista. El flamenco y sus intérpretes han apareci-

do esporádicamente en la obra de Mingote como símbolo de una España tradicional, arraigada en el tipismo. En la nueva litografía asistimos rendidos a la trepidante escena de una volcánica bailaora, espoleada por el jaleo de las palmas y el arrebatado toque de guitarra de sus acompañantes. Un oportuno homenaje al flamenco en estos momentos en que acaba de ser reconocido por la UNESCO como Patrimonio Inmaterial de la Humanidad.

En la litografía **Feliz Navidad II** (*Christmas II*) evoca Mingote la magia de la navidad y su fuerza integradora. El belén y la estrella de oriente convocan a familias y personas de todas las edades, serenan el ánimo, promueven la comprensión mutua y despiertan sentimientos de paz y armonía. Por su simbolismo y ternura, el dibujo original de esta litografía ocupó la portada de ABC el 27 de diciembre de 2009 con motivo del *día de la familia*.



#### **Pasión flamenca**, 2010

Litografía

Formato: 29,5 x 23 cm

Papel: BFK-Rives, 41 x 33 cm

Edición: 99 ejemplares numerados y firmados

**Nº de pedido: 40137**

Precio con IVA:

*Básico:* 250,00 €

*Cuota A:* 237,50 €

*Cuota B:* 225,00 €

*Cuota C:* 200,00 €

Con marco de aluminio color bronce  
suplemento: 70,00 € IVA incluido



#### **Feliz Navidad** (*Christmas II*), 2010.

Litografía

Formato: 23,5 x 24 cm

Papel: BFK-Rives, 34 x 32 cm

Edición: 99 ejemplares numerados y firmados

**Nº de pedido: 40138**

Precio con IVA:

*Básico:* 220,00 €

*Cuota A:* 209,00 €

*Cuota B:* 198,00 €

*Cuota C:* 176,00 €

Con marco de aluminio color bronce  
suplemento: 65,00 € IVA incluido



## Arnau Alemany

**E**n la producción artística conocida de **Arnau Alemany** (Barcelona, 1948) llama la atención la ausencia de la figura humana. La presencia del hombre se manifiesta únicamente a través de sus propias creaciones -edificios, barcos, trenes, aviones etc.- que aparecen detenidos, inmovilizados en el tiempo o como dispuestos para un viaje hacia ninguna parte. Por ello constituye una auténtica novedad que en **Metro**, una nueva litografía de 2010, aparezca por primera vez la figura humana. Se encarna en dos personajes contemporáneos, situados en medio de un fantasmagórico paisaje de ruinas arquitectónicas devoradas por el tiempo y la maleza. En el centro de la magnífica compo-

sición, cuidada hasta el mínimo detalle y realizada con técnica impecable y un magistral uso de tonalidades y colores, se alza un cartel indicador de una estación de metro. Por la escalinata asciende, recién llegado de un viaje de origen desconocido, un personaje de rostro indescifrable. Algo más alejada en el paisaje, una segunda figura, que da la espalda al observador, enfila erguida un sendero en dirección a la imponente ruina de un templo envuelto en la bruma. El perturbador conjunto exhala una atmósfera que remite a las alucinaciones de Piranesi o la pintura metafísica de Giorgio de Chirico. Nos encontramos ante un nuevo clásico de Arnau Alemany.

### Figuras perdidas en el paisaje



**Metro**, 2010  
Litografía en 8 colores  
Formato: 66,5 x 52 cm  
Papel: Arches  
Edición: 185 ejemplares  
numerados y firmados  
**Nº de pedido: 40028**

Precio con IVA:  
*Básico:* 460,00 €  
*Cuota A:* 437,00 €  
*Cuota B:* 414,00 €  
*Cuota C:* 368,00 €

*Con marco de aluminio color bronce suplemento:  
115,00 € IVA incluido*



## Jutta Votteler

### Visiones amorosas de la naturaleza y del paisaje mediterráneo

Desde la aparición en la revista 57 de la artista alemana **Jutta Votteler** (Ludwigshafen am Rhein, 1959), no han cesado las peticiones de ampliar su presencia en nuestros programas. Esta reacción confirma la impaciencia con que también en otros lugares del mundo esperan los coleccionistas cada nueva obra de esta creadora. Exposiciones en Alemania, Austria, Francia, Suecia, Japón, Australia y Estados Unidos así como la reciente aparición de un sexto tomo del catálogo razonado de su obra avalan la envidiable posición que la aventajada artista ocupa entretanto en el mercado internacional de la gráfica. Tras sus estudios de educación artística y filología germánica, que fueron seguidos de una intensa formación en el campo del grabado y la xilografía, ejerció Jutta Votteler la docencia de estas materias en la Universidad de Kaiserslautern para a continuación dedicarse ya plenamente a la creación artística.

Nos alegra presentar en esta revista delicadas y arrebatadoras imágenes de flores, aves y mariposas (págs. 22 y 35) y, como novedad, adentrarnos en una parte de su obra que aflora de la observación directa de paisajes reales concretos. Son trabajos que nacen de la inmersión personal de Votteler en nuestro mundo mediterráneo y que reflejan la singular empatía que la artista siente por los lugares visitados. Las deliciosas composiciones –aguafuertes y aguatinas realizados con extraordinario dominio técnico y gran sutileza– están dedicadas a **Mallorca, Cadaqués y Venecia** (ver también pág. 3). Son visiones armoniosas de paisajes naturales y urbanos que la artista aprecia, estudia con mirada afable y evoca con libertad creadora, dotándolos de su magia personal, pero siempre conservando su esencia reconocible.



**Palma, 2007. Nº de pedido: 40193**



**Venecia, 2007. Nº de pedido: 40194**

Aguafuerte y aguatina  
 Formato: 30 x 14 cm  
 Papel: Büttel, 48 x 28 cm  
 Edición: 180 ejemplares numerados y firmados

Precio con IVA por ejemplar:

*Básico:* 190,00 €  
*Cuota A:* 180,50 €  
*Cuota B:* 171,00 €  
*Cuota C:* 152,00 €

*Con marco de aluminio color  
 bronce suplemento por ejemplar:  
 70,00 € IVA incluido*



**Plaza soñadora** (*Träumender Platz*), Mallorca, 2007. **Nº de pedido: 40196**



**Ciudad junto al mar** (*Stadt am Meer*), Mallorca, 2007. **Nº de pedido: 40197**

Aguafuerte y aguatinta  
 Formato: 30 x 64,50 cm  
 Papel: Büttten, 50 x 76 cm  
 Edición: 120 ejemplares  
 numerados y firmados

Precio con IVA por ejemplar:

*Básico:* 425,00 €  
*Cuota A:* 403,75 €  
*Cuota B:* 382,50 €  
*Cuota C:* 340,00 €

*Con marco de aluminio bronce  
 suplemento por ejemplar:  
 125,00 € IVA incluido*



**Lirios soñadores** (*Träumende Lilien*), 2010  
Aguafuerte y aguatinta  
Formato: 59,5 x 79,5 cm  
Papel: Büttchen, 69,5 x 98,5 cm  
Edición: 120 ejemplares numerados y firmados  
**Nº de pedido: 40200**

Precio con IVA:  
*Básico:* 885,00 €  
*Cuota A:* 840,75 €  
*Cuota B:* 796,50 €  
*Cuota C:* 708,00 €

*Con marco de aluminio bronce suplemento:*  
200,00 € IVA incluido



## Gerhard Hofmann

### El lirismo del paisaje andaluz

De nuevo, como ya lo hiciera anteriormente con sus paisajes de la Provenza francesa y la Toscana, nos deleita **Gerhard Hofmann** (Worms, Alemania, 1960) con una cautivadora visión del campo y la naturaleza. Su obra **Atardecer en Andalucía**, 2009, es un canto a la primavera, un himno a la creación y a la tierra cultivada por el ser humano. Mientras en sus motivos urbanos las ciudades se asemejan a una mágica fusión del bullicio humano con el esplendor arquitectónico, en sus creaciones rurales el paisaje es tratado con un lenguaje diferente, más sublime, idílico y sereno.

**Atardecer en Andalucía**, una excelente muestra de la maestría artística y el portentoso dominio

del aguafuerte de Hofmann, nos traslada a uno de los momentos más espléndidos y mágicos del día. La imagen nos transmite la plenitud, la calidez y la armonía de un paisaje acariciado por la evanescente luz del sol y bañado en la placidez del momento. Distintas tonalidades de ocres y naranjas sobre el cielo y las montañas se alternan con verdes oscuros y sienas casi blancos, adornados por lejanas siluetas de árboles y poblados. Como es habitual en sus representaciones de ciudades, paisajes y campos de flores, la realidad observada por Hofmann es sólo el punto de partida de una recreación que, en torno al *leitmotiv* o la esencia de lo observado, compone una sinfonía vibrante de sensaciones y colores.



**Atardecer en Andalucía**, 2009  
Aguafuerte y aguatinta  
Formato: 40 x 70 cm  
Papel: Zerkall-Bütten, 62 x 90 cm  
Edición: 90 ejemplares numerados y firmados  
**Nº de pedido: 27763**

Precio con IVA por ejemplar:

*Básico:* 450,00 €  
*Cuota A:* 427,50 €  
*Cuota B:* 405,00 €  
*Cuota C:* 360,00 €

*Con marco de aluminio bronce suplemento:*  
160,00 € IVA incluido



## Francesc Artigau

Acuarelas para celebrar la fiesta del vino

**E**l vino, la vid y la uva, tienen una presencia tan marcada en nuestra cultura, que su influjo alcanza la literatura, la poesía y las artes. En las artes plásticas son buenos ejemplos los racimos de uva y las relucientes jarras de vino en los bodegones clásicos, las hojas de parra que protegen pudorosamente el sexo de Adán y Eva o la delirante ebriedad del cuadro velazqueño *Los borrachos*.

La reciente vendimia en los campos de su Cataluña natal ha inspirado también al reconocido artista **Francesc Artigau** (Barcelona, 1940), autor del ciclo de acuarelas *Los tiempos de la naturaleza* de la revista 59, a crear para este programa de otoño un conjunto de obras originales

en celebración de la cosecha del preciado fruto. Con su trabajo se ha propuesto Artigau realizar un personal homenaje a las variedades de uva que componen la sinfonía de nuestros vinos europeos. Ya los nombres de las variedades son música en los oídos: *riesling, cabernet sauvignon, xarel-lo, macabeo, syrah, chardonnay, garnacha, tempranillo*....De su repertorio extenso reproducimos aquí una selección de estas variedades (ver más en [www.circulodelarte.com](http://www.circulodelarte.com)). Las acuarelas cautivan por la armonía de un trazo austero y preciso con un cromatismo sensible y vivo que cubre una amplia escala de tonos transparentes, desde los más leves hasta los más brillantes e intensos.



Sauvignon blanc, 2010. Nº de pedido: 40203



Tempranillo (Ull de llebre), 2010. Nº de pedido: 40204



Uva de parra, 2010. Nº de pedido: 40213



Syrah, 2010. Nº de pedido: 40205





**Cabernet Sauvignon, 2010. N° de pedido: 40206**



**Xarel-lo, 2010. N° de pedido: 40207**



**Garnacha negra, 2010. N° de pedido: 40208**



**Macabeo, 2010. N° de pedido: 40209**



**Chardonnay, 2010. N° de pedido: 40210**



**Riesling, 2010. N° de pedido: 40211**

Las acuarelas de formato apaisado:  
47 x 62 cm

Precio con IVA por ejemplar:

*Básico:* 1.525,00 €

*Cuota A:* 1.448,75 €

*Cuota B:* 1.372,50 €

*Cuota C:* 1.220,00 €

*Suplemento marco:* 150,00 € IVA incluido

*Todas las acuarelas están enmarcadas en madera de haya y passepartout.*

Las acuarelas de formato vertical:  
52,5 x 42,5 cm

Precio con IVA por ejemplar:

*Básico:* 1.020,00 €

*Cuota A:* 969,00 €

*Cuota B:* 918,00 €

*Cuota C:* 816,00 €

*Suplemento marco:* 120,00 € IVA incluido



## Fernando Bellver

### La maestría en la escultura



Nacido en Madrid en 1954, **Fernando Bellver** es hoy uno de los artistas plásticos más reconocidos en España y en el ámbito internacional. Descendiente de una estirpe de escultores –Bellver es nieto de Ricardo Bellver, biznieto de Francisco Bellver y sobrino nieto de Joaquín Bellver– este pintor, dibujante, grabador y escultor descubrió tempranamente su vocación y sus extraordinarias dotes artísticas, que ejerció por igual en todos los campos citados (ver Revista 58 *Especial Galería*).

En el campo de la escultura siguió desde muy joven una formación intensa, pese a lo cual no pudo realizar sus proyectos escultóricos hasta décadas más tarde, en que –gracias a la venta de sus dibujos, su gráfica y su pintura– ya dispuso de medios económicos suficientes para costear la fundición de sus obras. En los años previos había ido apuntando en sus cuadernos de notas los bocetos de piezas que, llegado el momento y la posibilidad material, llevó a la práctica.

En la escultura –al igual que en sus otras disciplinas– recurre Bellver a diversos lenguajes artísticos que varían según las obras. Así encontramos tanto referencias al clasicismo, el surrealismo, el dadá y el constructivismo como influencias del pop, el cómic o el arte africano. A éste último remiten las piezas **Goa I** y **Goa II**, figuras de bronce de pequeña tirada, que impresionan por su porte majestuoso y la dignidad de su expresión. En una vertiente más desenfadada se inserta **Autorretrato de hombre blanco**, escultura que sale a la luz en Círculo del Arte y en la que Bellver, observándose a sí mismo con humor e ironía, rinde tributo al pop y el cómic, que tan bien conoce y tanto admira.

**Autorretrato de hombre blanco**, 2000. *Nº de pedido: 40212*



**Goa I, 2000. N° de pedido: 40189**



**Goa II, 2000. N° de pedido: 40190**

Esculturas de bronce  
Formato aproximado: 17 x 34 x 4 cm  
Edición: 7 ejemplares numerados y firmados

Precio con IVA por ejemplar:

*Básico:* 3.350,00 €

*Cuota A:* 3.182,50 €

*Cuota B:* 3.015,00 €

*Cuota C:* 2.680,00 €



Obras que dialogan con la historia del arte

## Manolo Valdés

La obra del pintor, dibujante, grabador y escultor **Manolo Valdés** (Valencia, 1942) está enraizada en la tradición de los grandes maestros, en cuyo legado de imágenes y estilos busca frecuentemente inspiración. Del fructífero diálogo con sus grandes antecesores nace el tan admirado y apreciado repertorio de imágenes icónicas que conforman el universo pictórico de Valdés (ver también revista 54). En una de sus logradas incursiones en la historia del arte, decidió este antiguo miembro del Equipo Crónica reinterpretar a artistas cubistas

como Braque, Gris o Picasso recurriendo a una síntesis característica en su obra: la unión de su dibujo al aguafuerte con collages de citas procedentes de obras de los grandes maestros. De esta "revisitación" de figuras admiradas por Valdés nació en 2004 su conocida serie gráfica **El cubismo como pretexto**, que fue estampada en el legendario Taller Mayor 28 sobre papel hecho a mano. A ella pertenecen las cuatro imágenes que aquí se presentan y que proceden del fondo del propio taller, ya desaparecido.



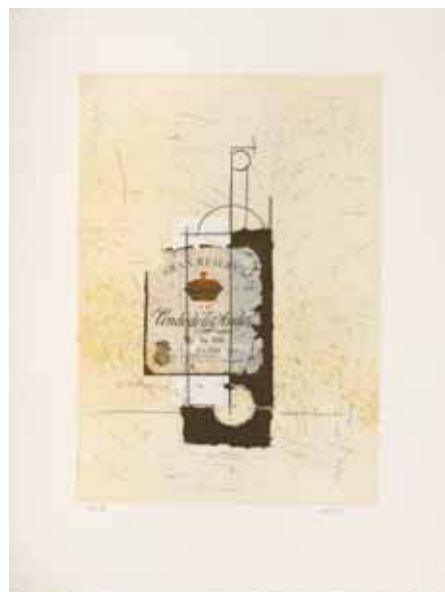
El cubismo como pretexto nº 2, 2004.  
Nº de pedido: 40128



El cubismo como pretexto nº 7, 2004.  
Nº de pedido: 40129



El cubismo como pretexto nº 9, 2004.  
Nº de pedido: 40131



El cubismo como pretexto nº 11, 2004.  
Nº de pedido: 40133

Aguafuertes y collage  
Formato: 65 x 50 cm  
Papel: manufacturado  
Edición: 100 ejemplares numerados y firmados

Precio con IVA por ejemplar:

Básico: 2.250,00 €  
Cuota A: 2.137,50 €  
Cuota B: 2.025,00 €  
Cuota C: 1.800,00 €

Obras enmarcadas en madera y montaje tipo vitrina. Suplemento por ejemplar: 155,00 € IVA incluido

**Atención:**  
Sólo disponemos de 1 ejemplar de cada una de estas obras.

# Guía del Socio

## Condiciones del Club para socios preferentes y socios simpatizantes



### Socio Preferente

**Inscripción y pago de cuotas.** Se suscribe a Círculo del Arte por al menos **2 años** y abona una **cuota mensual de 30 € (cuota A), 60 € (cuota B) o 120 € (cuota C)**, que puede pagar por domiciliación bancaria o tarjeta VISA. Las cuotas mensuales se acumulan en su cuenta personal de socio y están destinadas íntegramente a cubrir el importe de sus compras. Dado que estas cuotas están vigentes desde el año 2006, podrán ser revisadas próximamente.

**Renovación y cancelación de la suscripción.** A partir del 2º año, la suscripción se renueva tácitamente por periodos anuales si el socio no cancela su suscripción por escrito con dos meses de antelación.

**Descuentos para socios.** Según la cuota elegida, disfrutará de **descuentos del 5% (cuota A), 10% (cuota B) o 20% (cuota C)** sobre el precio básico del programa normal del club.

**Compras anuales.** El socio podrá acumular su cuota durante máxime los dos primeros años. **A partir del 2º año deberá realizar anualmente al menos una compra por el valor de la cuota anual** a la que está suscrito. Caso de no hacerlo y de no responder tampoco a las solicitudes del club de que aplique dicho importe, Círculo del Arte podrá hacerlo en su nombre y adjudicarle la obra u obras que considere más adecuadas de una selección que notificará al socio previamente. Asimismo se le notificará al socio la obra finalmente adjudicada.

**Revista gratuita.** El socio preferente recibe gratis la revista trimestral del club y los programas especiales.

**Posibilidad de compra con pago aplazado y sin recargo de intereses.** Desde su ingreso en el club, el socio preferente puede realizar el pedido que desee si satisface al menos el 50% del precio con el saldo disponible en su cuenta o pagando en efectivo. El importe restante deberá ser satisfecho en el plazo máximo de 1 año con sus cuotas mensuales, o, si estas fueran insuficientes, con el suplemento correspondiente (hasta un **máximo de 160 € mensuales de cuota + suplemento**). Mientras quede pendiente algún pago de compras anteriores, las nuevas compras deberán abonarse al contado.

**Las cuotas acumuladas deben ser consumidas**, por lo que no podrá solicitarse su devolución. Al solicitar la baja, tendrá el socio hasta 6 meses de tiempo para cancelar el saldo de su cuenta realizando algún pedido. De no realizarlo dentro de este plazo máximo caducará su derecho de compra.

**Cuotas pendientes de pago.** El club reclamará al socio -y podrá deducir del saldo disponible en su cuenta, si lo hubiera- las cuotas mensuales pendientes hasta cumplir el compromiso inicial de dos años de permanencia; cumplidos los dos años, hasta un máximo de dos cuotas si el socio no mantiene el preaviso de 2 meses para cancelar la suscripción.

**Gastos de devolución de recibos y reclamaciones.** Los gastos bancarios y administrativos provocados por la devolución de recibos y por las gestiones de recuperación de cobros ocasionarán un cargo de 15 € por gestión, que se deducirán del saldo disponible en la cuenta del socio. De no existir saldo, se reclamarán al socio.

**Baja por impago.** En caso de que el socio deje de pagar dos cuotas mensuales y no responda a la petición de pago del club, éste procederá a darle de baja adeudándole en su cuenta un importe de 20 € en concepto de gastos administrativos. La baja le será comunicada por carta certificada.

**Cambios de cuota.** Si durante su suscripción un socio desea cambiar a una categoría superior de cuota con mayor descuento (por ejemplo de la cuota A a la B o de la B a la C), deberá comprometerse a permanecer en la nueva categoría un mínimo de 2 años.

Si, al cambiar de cuota, el socio dispone de un saldo acumulado en su cuenta, se mantendrá el descuento anterior hasta agotar dicho importe con sus compras.

### Socio Simpatizante

No tiene obligación de compra ni de pago de cuotas mensuales. Sólo se suscribe a la revista del club por un periodo de 2 años y realiza un pago único de 120 €. Ello le da derecho a comprar libremente al precio básico de catálogo, abonando al contado el importe de la compra, y a acceder gratuitamente a los actos y exposiciones.



## Así de fácil es el funcionamiento de Círculo del Arte

### ¿Cómo hacer el pedido?

Dirigiéndose a las siguientes direcciones:

**Correo:** Círculo del Arte

c/ Princesa, 52 - 08003 Barcelona

**Teléfono:** 93 268 88 09 · **Fax:** 93 319 26 51

**E-mail:** info@circulodelarte.com

**www.circulodelarte.com**

Dispondrá de 15 días desde la fecha de entrega para examinar las obras solicitadas y presentar la posible reclamación.

### ¿Cómo realizar sus pagos?

- Por domiciliación bancaria.

- Por tarjeta de crédito VISA (no ELECTRON).

### Gastos de embalaje y envío

(importes orientativos):

#### Península:

15 € para obras gráficas y libros numerados y firmados (servicio de mensajería).

22 € por bulto para obras gráficas enmarcadas (servicio de mensajería).

8 € para otros libros y artículos varios (correo certificado).

#### Canarias, Ceuta, Melilla, Baleares y extranjero:

el cargo incluirá el costo real de embalaje, transportes, aranceles y los impuestos especiales.

### Impuesto sobre el Valor Añadido (IVA):

los precios indicados en la revista incluyen el IVA (18% obra gráfica y 4% libros). El IVA no tendrá aplicación en las compras de socios exentos de dicho impuesto (residentes en Canarias, Ceuta, Melilla y países no comunitarios).

### Condiciones de compra y validez de la oferta:

- Por tratarse de ediciones limitadas, los pedidos se atenderán por riguroso orden de recepción.

- Los precios de las obras ofertadas están sujetos a modificaciones.

# Bazar de Navidad P&D

## Programa de Puntos & Dividendos de Arte

Puntos son dinero. Si paga con ellos, puede obtener estos magníficos artículos a un precio extraordinariamente reducido. Su importe deberá abonarse en efectivo.

*Tejidos que seducen por el tacto,  
la vista y el olfato*



### Chal Bemoll beige

100% cashemere  
Tamaño: 70 x 200 cm

**Nº de pedido: 28969**

Precio club con IVA: 325,00 €

Precio P&D: 240,00 € + 210 Puntos



### 1. Corbata Brisa color marrón

**Nº de pedido: 29041**

### 2. Corbata Mirtos color morado

**Nº de pedido: 29066**

### 3. Corbata Creta color gris

**Nº de pedido: 29058**

100% cashemere

Precio club con IVA: 90,00 €

Precio P&D: 60,00 € + 90 Puntos



### Chal Plaid Creta gris marengo

100% cashemere  
Tamaño: 140 x 180 cm

**Nº de pedido: 29033**

Precio club con IVA: 420,00 €

Precio P&D: 320,00 € + 270 Puntos



### Bufandas Palau color gris azulado

**Nº de pedido: 28993**

y color morado

**Nº de pedido: 29009**

60% cashemere y 40% seda

Tamaño: 35 x 160 cm

Precio club con IVA: 125,00 €

Precio P&D: 90,00 € + 100 Puntos



### Chal Tokio gris claro

100% cashemere  
Tamaño: 70 x 200 cm

**Nº de pedido: 28977**

Precio club con IVA: 260,00 €

Precio P&D: 195,00 € + 160 Puntos



### Bufandas Kyoto color rojo

**Nº de pedido: 29017**

y color berengena

**Nº de pedido: 29025**

100% cashemere

Tamaño: 35 x 180 cm

Precio club con IVA: 135,00 €

Precio P&D: 90,00 € + 110 Puntos

### Bufanda Bemoll gris marengo

100% cashemere  
Tamaño: 35 x 160 cm

**Nº de pedido: 28985**

Precio club con IVA: 160,00 €

Precio P&D: 120,00 € + 110 Puntos



Más artículos de TEIXIDORS disponibles en [www.circulodelarte.com](http://www.circulodelarte.com)



# Artesanía de Mallorca

Vidrios de arte Gordiola, desde 1719.

*Una tradición secular*



**Candelabro Vesubio**

Vidrio transparente, altura aprox. 29 cm.

**Nº de pedido: 21733**

Precio club: 70,00 €  
Precio P&D: 45,00 € + 60 Puntos



**Candelabro Pilos**

Altura 36,5 cm.

**Nº de pedido: 25841**

Precio club por unidad: 70,00 €  
Precio P&D: 50,00 € + 60 Puntos



**Florero Ibis**

Altura 25 cm.

**Nº de pedido: 21840**

Precio club con IVA: 60,00 €  
Precio P&D: 35,00 € + 70 Puntos



**Botella Archiduque con dos copas Galia**

Diseñado para el Archiduque de Austria Luis Salvador de Habsburgo, afincado en 1865 en Mallorca

**Nº de pedido: 21378**

Precio club: 230,00 €  
Precio P&D: 170,00 € + 150 Puntos



**Florero Pitia**

Altura 27 cm. diámetro 20 cm

**Nº de pedido: 29199**

Precio club: 180,00 €  
Precio P&D: 115,00 € + 160 Puntos



**Candelabro Tivoli**

Altura 29 cm. diámetro 18 cm

**Nº de pedido: 29231**

Precio club: 180,00 €  
Precio P&D: 115,00 € + 160 Puntos

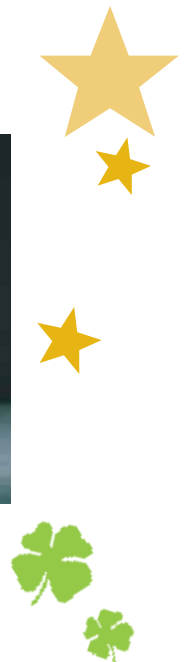


**Frutero Siracusa**

Altura 28 cm. diámetro 31 cm

**Nº de pedido: 29215**

Precio club: 130,00 €  
Precio P&D: 90,00 € + 130 Puntos



Más artículos de VIDRIOS GORDIOLA disponibles en [www.circulodelarte.com](http://www.circulodelarte.com)

## Belén giratorio con velas

El calor ascendente de las velas encendidas impulsa las aspas de la rueda y hace girar la pirámide navideña. Según la posición de las aspas, aumenta o disminuye la velocidad.



### Belén giratorio

Policromado, altura 40 cm

Nº de pedido: 25791

Precio club con IVA: 280,00 €

Precio P&D: 165,00 € + 220 Puntos



### Belén giratorio

Madera natural, altura 27 cm

Nº de pedido: 25809

Precio club con IVA: 180,00 €

Precio P&D: 110,00 € + 170 Puntos



## Cuarteto musical de ángeles con velas

Adorno de mesa, altura 12 cm

Nº de pedido: 18382

Precio club con IVA: 180,00 €

Precio P&D: 100,00 € + 150 Puntos



## Adorno para el árbol:

Conjunto de seis cristales de nieve (madera natural), tres figuras Papá Noel y un muñeco de nieve

Nº de pedido: 29074

Precio club con IVA: 80,00 €

Precio P&D: 50,00 € + 80 Puntos



## Adorno para el árbol:

Conjunto de cinco arcos navideños (madera natural)

Nº de pedido: 28951

Precio club con IVA: 50,00 €

Precio P&D: 30,00 € + 60 Puntos



## Adorno para el árbol:

Orquesta de seis ángeles con estrella (madera natural)

Nº de pedido: 30089

Precio club con IVA: 80,00 €

Precio P&D: 50,00 € + 80 Puntos



## Adorno para el árbol:

Orquesta de seis ángeles con estrella (policromados)

Nº de pedido: 30074

Precio club con IVA: 80,00 €

Precio P&D: 50,00 € + 80 Puntos



## Figuras navideñas fumadoras de incienso

Al encender las pastillas aromáticas que se colocan en sus vientres, expelen humo por la boca.

Cada figura:

Precio club con IVA: 75,00 €

Precio P&D: 45,00 € + 60 Puntos



Más artículos disponibles de  
ARTESANIA NAVIDEÑA ALEMANA  
en [www.circulodelarte.com](http://www.circulodelarte.com)



### Papá Noel fumador

Con trineo y mochila

Figura policromada, altura 19 cm

Nº de pedido: 25825



### Buscador de setas

Figura policromada, altura 20 cm

Nº de pedido: 28902

## SUPEROFERTAS FIN DE AÑO

TODO EL MUNDO EN SU OÍDO



### Tivoli Audio Networks

Premio Innovations 2009 de la Consumer Electronics Association

La **Tivoli Audio Networks** es una radio internet que permite escuchar **todas las emisoras de radio del mundo** mediante una conexión Ethernet o la red Wi-Fi ya existente. Aprovechando las emisiones a través de Internet, **Networks** ofrece una recepción cristalina de miles de emisoras de radio gratuitas, más o menos lejanas. La **Networks** incorpora también radio FM, despertador, función "snooze" y un puerto USB que permite conectarla a un lector MP3 o reproducir música desde una memoria flash. Todo ello puede ser gestionado por control remoto.

**Networks** de **Tivoli Audio** ha sido galardonada con el premio Innovations 2009 Design and Engineering (Innovaciones en Diseño e Ingeniería 2009) en la categoría de Componentes de Audio, que otorga la asociación Consumer Electronics Association.



CD-player con cargador frontal de CDs. El panel delantero contiene las principales funciones, mientras las otras están en un mando a distancia del tamaño de una tarjeta de crédito. Medidas Networks y segundo altavoz: 22 x 14 x 13 cm (cada uno).

Medidas Model CD: 10 x 21 x 13 cm.

**Tivoli Audio Networks + Model CD**  
Acabado en madera de cerezo y frontal metalizado

Nº de pedido del conjunto: 40214

Precio normal con IVA: 1.018,00 €

**Oferta especial Navidad 2010:** 799,00 €

Precio P&D: 699,00 € + 200 Puntos

### UN PRODIGIO DE DISEÑO Y SONIDO Radio Tivoli Model One + Model CD



**Radio Tivoli Model One + Model CD**

Acabado en madera negra y frontal plata.

Nº de pedido del conjunto: 40215

Precio normal con IVA: 518,00 €

**Oferta especial Navidad 2010:** 299,00 €

Precio P&D: 250,00 € + 120 Puntos

# Regalos de Difusión por amistad Campaña 2x1

Apórtenos **1** nuevo socio y elija **2** valiosos regalos:  
uno para usted y uno para su amigo, pagando únicamente  
el módico suplemento indicado en cada obra.

Para inscribir a su amigo o amiga puede  
utilizar el folleto *La pasión por el Arte y el  
Coleccionismo* que le adjuntamos o el  
encarte de la revista.



**Joan Miró**

*La mélodie acide*, 1989

Regalo de una de las 14 litografías firmadas  
sobre la plancha. 33 x 25 cm

**Precio club con IVA:** 580,00 €

**Precio regalo por la aportación de un socio:** 80,00 €

**Nº de pedido:** 1883

*Opción con marco:* suplemento 75,00 €

## Novedades de Jutta Votteler

que puede también obtener a precio de regalo aportando un nuevo socio



**Jutta Votteler**

*En la brisa de la tarde  
(Im Abendwind)*, 2010

Aguafuerte y aguatinta

Formato: 33 x 54 cm

Papel: Bütten, 49 x 72 cm

Edición: 150 ejemplares  
numerados y firmados

**Nº de pedido: 40198**



**Jutta Votteler**

*Baile de amapolas (Mohntanz)*, 2010

Aguafuerte y aguatinta

Formato: 40 x 49 cm

Papel: Bütten, 57,5 x 66,5 cm

Edición: 150 ejemplares numerados y firmados

**Nº de pedido: 40199**

**Cada obra:**

**Precio club con IVA:** 450,00 €

**Precio regalo por la aportación de un socio:** 150,00 €

*Opción marco de aluminio bronce:  
suplemento 125,00 € IVA incluido*

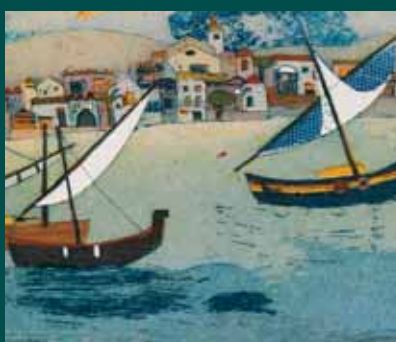
# Bazar de Navidad y Reyes

¡CAMBIE SUS PUNTOS POR DIVIDENDOS DE ARTE!

500.000 puntos P&D

en manos de nuestras socias y socios

esperan ser canjeados por regalos como estos



En el año 2010 Círculo del Arte ha seguido premiando la fidelidad y la actividad de sus socios con cuantiosos *puntos de arte*. Estos puntos aportan jugosos *dividendos* en forma de regalos y descuentos extraordinarios. Ver pág. 3, págs. 30-33 y también [www.circulodelarte.com](http://www.circulodelarte.com).

¡Aproveche sus puntos y no los pierda!

Los puntos obtenidos antes del 30 de junio de 2010  
caducarán el 31.12.2010